

# Rechnung 2021

## Inhaltsverzeichnis Rechnung 2021

Berichterstattung	1 - 9
Eckdaten	10
Bilanz	11 - 16
Erfolgsrechnung nach Funktionen	17 - 37
Erfolgsrechnung nach Arten (Zusammenzug)	38
Investitionsrechnung nach Funktionen	39 - 41
Investitionsrechnung nach Arten (Zusammenzug)	42

**Auskünfte und detaillierte Unterlagen zur Jahresrechnung können bei der Finanzverwaltung bezogen werden.**

# 1 BERICHTERSTATTUNG

## Das wichtigste in Kürze

- Die Jahresrechnung 2021 der Einwohnergemeinde Adelboden schliesst im Gesamthaushalt (inklusive Spezialfinanzierungen) mit einem **Aufwandüberschuss von CHF 107'213.30** ab.
- Der allgemeine Haushalt (Steuerhaushalt) schliesst nach der Einlage von CHF 987'672.47 in die Spezialfinanzierung «Vorfinanzierung Liegenschaften des Verwaltungsvermögens im allgemeinen Haushalt» (SF LS VV) ausgeglichen ab. Das Ergebnis (die Einlage) ist um rund CHF 627'000.00 höher gegenüber dem Budget. Diese Einlage muss durch die Gemeindeversammlung beschlossen werden.
- Grösste Abweichungen nach Funktion:
  - o Das Ergebnis bei den Steuern ist um rund CHF 273'000 besser als budgetiert ausgefallen.
  - o Beim Lastenausgleich Sozialhilfe, ergibt sich ein Minderaufwand von rund CHF 103'000.00.
  - o In den Gemeindestrassen ist es einen Minderaufwand von rund CHF 103'000.00.
- Grösste Abweichungen nach Sachgruppen:
  - o Insgesamt ist der der Personalaufwand um CHF 191'675.65 tiefer als budgetiert ausgefallen.
  - o Der Sach- und Betriebsaufwand ist um CHF 212'797.32 tiefer als budgetiert.
- Es wurden Nettoinvestitionen von CHF 3'629'521.00 getätigt.

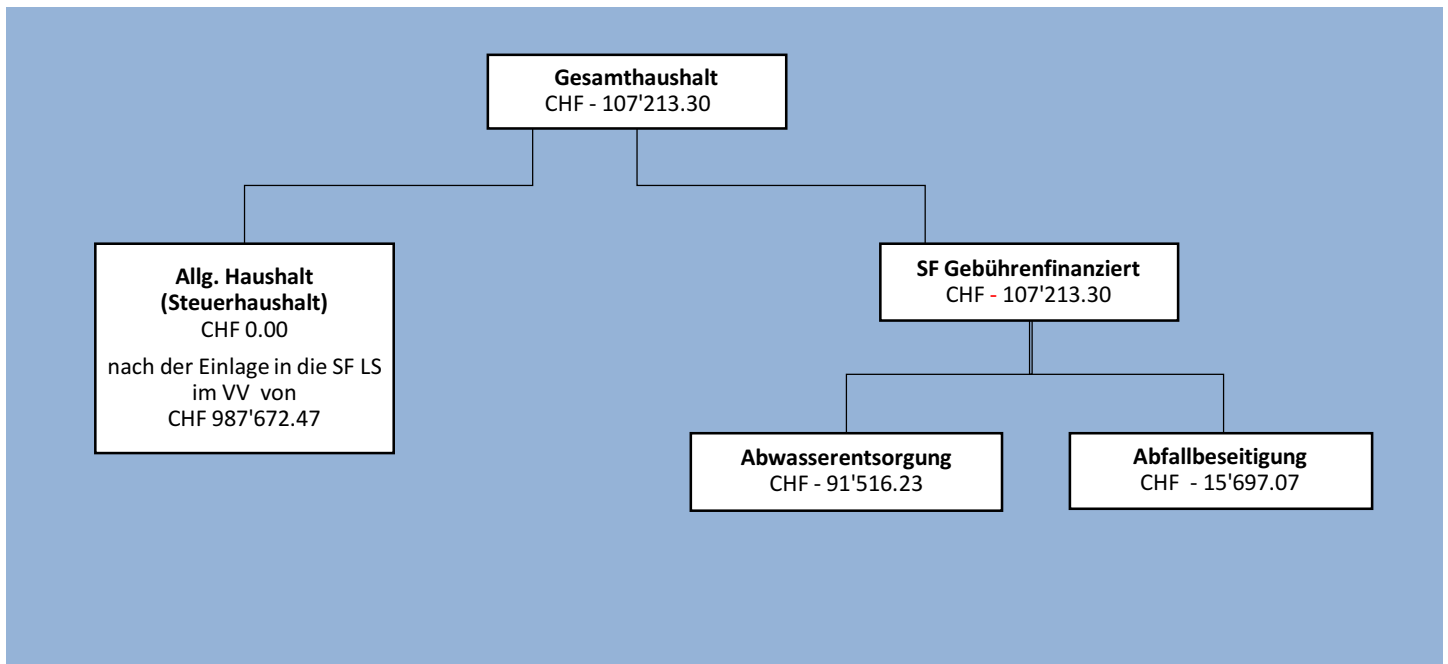
## 1.1 Bericht

### Allgemeines

Die Jahresrechnung 2021 wurde nach dem Rechnungslegungsmodell HRM2 gemäss Art. 70 Gemeindegesetz (GG, BSG 170.11) erstellt.

### Ergebnisse

Nach HRM2 muss das Ergebnis des Gesamthaushalts von der Gemeindeversammlung genehmigt werden.



Das Rechnungsmodell HRM2 verlangt zwingend, dass ein Ertragsüberschuss des allgemeinen Haushalts (= ohne Spezialfinanzierungen) zusätzlich abzuschreiben ist, sofern die ordentlichen Abschreibungen kleiner als die Nettoinvestitionen sind (Gemeindeverordnung Art. 84/85). Entnahmen werden vorgenommen, wenn die Gemeinde einen Aufwandüberschuss im allgemeinen Haushalt ausweist und der Bilanzüberschussquotient (BÜQ) unter einen bestimmten Wert fällt.

Mit der Spezialfinanzierung «Vorfinanzierung Liegenschaften des Verwaltungsvermögens im allgemeinen Haushalt» bezweckt die Gemeinde die Bereitstellung von Mitteln für die Finanzierung von zukünftigen Unterhalts- und Erneuerungsarbeiten sowie Abschreibungen im Bereich Liegenschaften des Verwaltungsvermögens. Die jährliche Einlage richtet sich nach den Möglichkeiten des Finanzhaushalts. Bei schlechten Rechnungsergebnissen können Entnahmen für oben beschriebenes entnommen werden, soweit der Bestand dafür ausreicht. Das Reglement dient dazu, den Bürgerinnen und Bürgern ein ausgeglichenes Rechnungsergebnis präsentieren zu können.

Im Jahr 2021 resultiert ein Ertragsüberschuss, dieser Überschuss wird in die SF LS VV eingelegt. Als finanzkompetentes Organ gemäss OGR, hat die Gemeindeversammlung diese Einlage zu beschliessen.

### 1.1.1 Erfolgsrechnung

#### Ergebnis Gesamthaushalt (mit Spezialfinanzierungen)

Das Gesamtergebnis schliesst mit einem Aufwandüberschuss von CHF 107'213.30. Budgetiert war ein Aufwandüberschuss von CHF 101'930.00. Gegenüber dem Budget 2021 ergibt das ein Mehraufwand um CHF 5'283.30.

#### Ergebnis Allgemeiner Haushalt (Steuerhaushalt)

Der allgemeine Haushalt schliesst nach der Einlage in die SF LS VV ausgeglichen ab. Statt des budgetierten Überschusses von CHF 359'910.00 bedeutet die Einlage in die SF LS VV von CHF 987'672.42 eine Besserstellung gegenüber dem Budget von CHF 627'762.42.

**Personalaufwand (30)**

Der Personalaufwand (Entschädigungen, Besoldung, Sozialversicherungen...) ist um CHF 191'675.65 tiefer als budgetiert. Personalvakanz mussten und müssen teilweise mit einer externen Unterstützung überbrückt werden, diese fällt nicht unter den Personalaufwand (Sachaufwand).

**Sach- und Betriebsaufwand (31)**

Der Sach- und Betriebsaufwand (Verbrauchsmaterial, Honorare für Dienstleistungen, baulicher oder übriger Unterhalt, Wasser und Energie, Mieten) ist um CHF 212'797.32 tiefer als budgetiert. Zu beachten ist insbesondere der Minderaufwand bei den Dienstleistungen und Honoraren mit rund CHF 191'.

**Abschreibungen (33)**

Das bestehende Verwaltungsvermögen wurde per 01.01.2016 zu Buchwerten in HRM2 übernommen. Dieses wird innert 10 Jahren (bis 2025) mit einem Betrag von CHF 759'387.89 linear abgeschrieben.

Die ordentlichen Abschreibungen nach Nutzungsdauer betragen CHF 825'125.86

Die gesamten Abschreibungen betragen CHF 1'584'513.75 und liegen um CHF 47'186.25 unter dem Budget.

**Finanzaufwand (34)**

Der Finanzaufwand liegt mit einem Betrag von CHF 3'814.90 unter dem Budget.

**Einlagen in Fonds und Spezialfinanzierungen (35)**

Der Ertragsüberschuss bei der Feuerwehr ist höher als budgetiert, es können rund CHF 32' eingelegt werden.

**Transferaufwand (36)**

Der gesamte Transferaufwand liegt mit CHF 6'832'619.56 um CHF 145'980.44 unter dem Budget.

**Ausserordentlicher Aufwand (38)**

Die ausserordentlichen Aufwände bleiben mit rund CHF 585' über dem Budget. Wesentlich ist hier die Einlage von rund CHF 988' in die SF LS VV statt der budgetierten CHF 360' (Ertragsüberschuss im allgemeinen Steuerhaushalt).

**Fiskalertrag (40)**

Die Einnahmen liegen mit CHF 233'401.30 über dem Budget. Insbesondere wegen Mehreinnahmen bei Quellensteuern (rund CHF 78'), Einkommenssteuern und Vermögenssteuern (rund CHF 313') und Grundstückgewinnsteuern (rund CHF 96').

Weiterhin sind in naher Zukunft grössere Schwankungen zwischen Rechnung und Budget bei Liegenschafts- und Vermögenssteuern absehbar. Wegen der Amtlichen Neubewertung 2020 (AN 2020) sind noch viele Einsprachen hängig, die das beeinflussen.

**Entgelte (42)**

Mit dem Betrag von CHF 3'122'736.37 sind die Entgelte mit CHF 150'063.63 unter dem budgetierten Betrag. In den Spezialfinanzierungen Abwasser und Abfall hat der Gemeinderat für das Gewerbe einen «Coronarabatt» von 25% beschlossen. Die Auswirkungen dieses Beschlusses sind ein Minderertrag beim Abwasser und Abfall von insgesamt rund CHF 78'000.00 gegenüber dem Budget. In beiden Spezialfinanzierungen sind genug Reserven vorhanden, um dies zu verkraften (siehe weiter unten).

**Verschiedene Erträge (43)**

Eine Abweichung von CHF 100'000 die zum vornherein feststeht. Ertrag als Gegenkonto für nicht bezifferbare Aufwandreserven.

**Finanzertrag (44)**

Gegenüber dem Budget resultiert ein Mehrertrag von CHF 7'374.09.

**Entnahmen aus Fonds und Spezialfinanzierungen (45)**

Statt der budgetierten CHF 294'300 wurden CHF 291'485.64 entnommen.

**Finanz- und Lastenausgleich (462)**

Die Einnahmen aus dem Finanz- und Lastenausgleich betragen CHF 1'306'305.00. Dies entspricht einem Mehrertrag gegenüber dem Budgetbetrag von CHF 44'205.00.

**Beiträge von Gemeinwesen und Dritten (463)**

Minderertrag gegenüber dem Budget von CHF 47'251.45. In gewissen Bereichen hat die Gemeinde noch keine Subventionen erhalten, weil die Arbeiten zwar budgetiert, aber noch nicht ausgeführt wurden.

**Ausserordentlicher Ertrag (48)**

Keine bemerkenswerte Abweichung zum Budget.

**Ergebnis pro Funktion****0 Allgemeine Verwaltung**

	Rechnung 2021		Budget 2021		Rechnung 2020	
	Aufwand	Ertrag	Aufwand	Ertrag	Aufwand	Ertrag
	1'857'745.68	456'546.92	1'893'850.00	471'500.00	1'878'299.23	475'478.80
<b>Netto</b>		<b>1'401'198.76</b>		<b>1'422'350.00</b>		<b>1'402'820.43</b>

Das Nettoergebnis ist um rund CHF 21'000.00 tiefer als budgetiert. Dank Versicherungsleistungen bei Ausfällen ist der Personalaufwand um rund CHF 50'000.00 tiefer als budgetiert.

**1 Öffentliche Ordnung und Sicherheit, Verteidigung**

	Rechnung 2021		Budget 2021		Rechnung 2020	
	Aufwand	Ertrag	Aufwand	Ertrag	Aufwand	Ertrag
	854'822.02	681'764.05	987'290.00	787'500.00	1'041'432.22	768'152.14
<b>Netto</b>		<b>173'057.97</b>		<b>199'790.00</b>		<b>273'280.08</b>

Der Nettoaufwand ist mit CHF 173'057.97 etwas tiefer als budgetiert. Sowohl beim Aufwand und Ertrag ergeben sich grössere Abweichungen:

- Es wurden keine Dienstleistungen der Kapo beansprucht
- Weniger Anlässe aufgrund Corona, daher weniger Sicherheitsdienst
- Zustandsaufnahmen privater Zivilschutzanlagen wurden im Rechnungsjahr nicht durchgeführt

## 2 Bildung

	Rechnung 2021		Budget 2021		Rechnung 2020	
	Aufwand	Ertrag	Aufwand	Ertrag	Aufwand	Ertrag
	2'621'407.26	152'586.45	2'640'100.00	136'000.00	2'549'282.87	144'608.35
<b>Netto</b>		<b>2'468'820.81</b>		<b>2'504'100.00</b>		<b>2'404'674.52</b>

Der Nettoaufwand für die Funktion «Bildung» ist etwas tiefer als budgetiert und geringfügig. Die Abweichungen beim Gemeindeanteil für die Lehrerbesoldung ergeben sich bei Primar und Oberstufe. Die grossen Abweichungen bei Informatik, Support und ICT steht im Zusammenhang mit dem neuen Investitionsprojekt «ICT Schulen, Infrastruktur».

## 3 Kultur, Sport, Freizeit, Kirche

	Rechnung 2021		Budget 2021		Rechnung 2020	
	Aufwand	Ertrag	Aufwand	Ertrag	Aufwand	Ertrag
	1'146'012.24	12'133.60	1'152'100.00	26'200.00	1'214'023.62	18'255.00
<b>Netto</b>		<b>1'133'878.64</b>		<b>1'125'900.00</b>		<b>1'195'768.62</b>

Es gibt keine grosse Abweichung zum Nettoergebnis.

Beim «Weltcup» wurden die im Rechnungsjahr gezeichneten Aktien abgeschrieben. Mit der Einlage von CHF 12'500.00 (Budget 25') in den Weltcupfonds werden die jährlichen Einlagen bis zu einem allfälligen Bezug vorerst eingestellt. Interne Verrechnungen für Sachleistungen waren weniger als budgetiert, weil in diesem Jahr keine Zuschauer vor Ort zugelassen waren.

## 4 Gesundheit

	Rechnung 2021		Budget 2021		Rechnung 2020	
	Aufwand	Ertrag	Aufwand	Ertrag	Aufwand	Ertrag
	67'442.85		34'300.00		68'779.54	94'238.00
<b>Netto</b>		<b>67'442.85</b>		<b>34'300.00</b>	<b>25'458.46</b>	

Der Nettoaufwand ist höher als budgetiert. Diese Aufwände sind ausschliesslich wegen den ausserordentlichen Coronamassnahmen für das Betriebs- Verbrauchsmaterial und Dienstleistungen Dritter.

## 5 Soziale Sicherheit

	Rechnung 2021		Budget 2021		Rechnung 2020	
	Aufwand	Ertrag	Aufwand	Ertrag	Aufwand	Ertrag
	2'665'797.52	12'757.95	2'777'000.00	13'000.00	2'771'170.57	14'663.25
<b>Netto</b>		<b>2'653'039.57</b>		<b>2'764'000.00</b>		<b>2'756'507.32</b>

Das Nettoergebnis ist um CHF 110'960.43 tiefer als budgetiert und auch um rund diesen Betrag tiefer als im Vorjahr. Die wesentliche Abweichung ist der Minderaufwand bei der Sozialhilfe um rund CHF 103'000.00.

## 6 Verkehr

	Rechnung 2021		Budget 2021		Rechnung 2020	
	Aufwand	Ertrag	Aufwand	Ertrag	Aufwand	Ertrag
	2'530'235.42	373'948.05	2'793'980.00	439'200.00	2'750'218.42	458'587.55
<b>Netto</b>		<b>2'156'287.37</b>		<b>2'354'780.00</b>		<b>2'291'630.87</b>

Der Nettoaufwand fällt beim Verkehr um rund CHF 200'000.00 tiefer aus. Die grössten Abweichungen:

- Bei den Gemeindestrassen ist der Aufwand um rund CHF 167'000.00 tiefer (Insbesondere wegen Personalaufwand und Anschaffungen)
- Beim öffentlichen Verkehr ist das Ergebnis wegen Minderaufwand beim Ortsverkehr und dem Gemeindeanteil beim Lastenausgleich öffentlicher Verkehr um rund CHF 68'000.00 tiefer

## 7 Umwelt und Raumordnung

	Rechnung 2021		Budget 2021		Rechnung 2020	
	Aufwand	Ertrag	Aufwand	Ertrag	Aufwand	Ertrag
	3'114'291.19	2'915'829.34	3'168'600.00	2'939'400.00	3'001'183.95	2'908'787.10
<b>Netto</b>		<b>198'461.85</b>		<b>229'200.00</b>		<b>92'396.85</b>

In der Raumordnung hat sich der Aufwand gegenüber dem Budget um rund CHF 30'000.00 (Planungskosten) reduziert.

## 8 Volkswirtschaft

	Rechnung 2021		Budget 2021		Rechnung 2020	
	Aufwand	Ertrag	Aufwand	Ertrag	Aufwand	Ertrag
	177'987.75	75'535.85	182'170.00	84'600.00	240'641.35	98'421.35
<b>Netto</b>		<b>102'451.90</b>		<b>97'570.00</b>		<b>142'220.00</b>

Keine Bemerkungen.

## 9 Finanzen und Steuern

	Rechnung 2021		Budget 2021		Rechnung 2020	
	Aufwand	Ertrag	Aufwand	Ertrag	Aufwand	Ertrag
	2'877'922.37	13'232'562.09	2'294'610.00	13'026'600.00	1'584'779.69	12'118'619.92
<b>Netto</b>	<b>10'354'639.72</b>		<b>10'731'990.00</b>		<b>10'533'840.23</b>	

Der Totalertrag bei den allgemeinen Gemeindesteuern fällt mit rund CHF 264'000.00 höher als budgetiert aus. Dies entspricht grob gerechnet dem Ertrag aus zwei Dritteln eines Steueranlagezehntels. Im Vergleich zum Abschluss im Jahr 2019 erhält die Einwohnergemeinde Adelboden rund CHF 1.2 Mio. mehr aus Vermögens- und Liegenschaftssteuern, dank der AN 2020. Der Liegenschaftsteuerertrag bleibt immer noch unter den Erwartungen, weil aus der AN 2020 immer noch viele Einsprachen hängig sind. Trotz Corona kann auf ein sehr gutes Steuerergebnis 2021 zurückgeschaut werden.

Aus dem Finanz- und Lastenausgleich hat die Gemeinde rund CHF 44'000.00 mehr als budgetiert erhalten. Bei den Liegenschaften im Finanzvermögen resultiert ein Mehrertrag von rund CHF 50'000.00 (Marktwertanpassungen, Entnahme aus Spezialfinanzierung). Das Ergebnis lässt es zu, dass nun CHF 987'672.47 in die SF LS VV als Reserve eingelegt werden kann. Dies entspricht einer um CHF 627'762.47 höheren Einlage als budgetiert.



### 1.1.2 Spezialfinanzierungen (SF)

#### SF Abwasserentsorgung

Die Abwasserentsorgung (Funktion 7201) schliesst mit einem Aufwandüberschuss von CHF 91'516.23 ab. Budgetiert war ein Aufwandüberschuss von CHF 105'700.00. Das Eigenkapital (Rechnungsausgleich) der SF Abwasserentsorgung beträgt CHF 2'187'112.92 (Konto 29002.01). Der Bestand des Werterhalts beläuft sich auf CHF 4'062'513.78 (Konto 29302.01).

#### SF Abfall

Die Abfallentsorgung (Funktion 7301) schliesst mit einem Aufwandüberschuss von CHF 15'697.07 ab. Budgetiert war ein Ertragsüberschuss von CHF 3'770.00. Das Eigenkapital (Rechnungsausgleich) der SF Abfallentsorgung beträgt CHF 319'355.64 (Konto 29003.01).

### 1.1.3 Übrige Spezialfinanzierungen (SF) mit Gemeindereglement

#### SF Feuerwehr

Die Feuerwehr (Funktion 1500) schliesst mit einem Ertragsüberschuss von CHF 32'362.99 ab. Budgetiert war ein Ertragsüberschuss von CHF 4'970.00. Der Saldo der Spezialfinanzierung (Konto 29000.01) beträgt CHF 675'175.02.

#### SF Liegenschaften des Finanzvermögens

In die Spezialfinanzierung Liegenschaften des Finanzvermögens wurde im Jahr 2021 ein Betrag von CHF 35'000.00 eingelegt. Gemäss Reglement konnten für den Unterhalt CHF 27'370.65 entnommen werden. Der Saldo der Spezialfinanzierung (Konto 29300.10) beträgt CHF 352'089.50.

#### SF Parkplatzfonds

In der Spezialfinanzierung Parkplatzfonds (Ersatzabgaben) erfolgte im Jahr 2021 eine Rückzahlung von CHF 30'000.00. Deshalb reduziert sich der Saldo um diesen Betrag und steht neu bei CHF 615'014.05 (Konto 29300.20).

#### SF Weltcupfonds

In die Spezialfinanzierung Weltcupfonds wurde im Jahr 2021 der Betrag von CHF 12'500.00 eingelegt. Der Saldo der Spezialfinanzierung (Konto 29300.30) beträgt CHF 150'000.00.

Weil der Fonds nun den Betrag von CHF 150'000.00 erreicht hat, werden die jährlichen Einlagen eingestellt. Nach einer Mittelentnahme aus dem Fonds ist er wieder mit jährlichen Beiträgen von CHF 25'000.00 zu speisen, bis wieder die CHF 150'000.00 erreicht sind.

#### SF EWAP-Auskäufe Baureglement Art. 12

In die Spezialfinanzierung EWAP-Auskäufe wurde im Jahr 2021 der Betrag von CHF 28'100.40 eingelegt. Der Saldo der Spezialfinanzierung (Konto 29300.40) beträgt CHF 144'456.40.

#### SF Liegenschaften des Verwaltungsvermögens

Die Einlage von CHF 987'672.47 ist durch die Gemeindeversammlung im April 2022 mit einem Nachkredit zu beschliessen. Der Saldo (Konto 29300.50) wird dann CHF 1'175'506.81 betragen.

### 1.1.4 Investitionsrechnung

Es wurden Nettoinvestitionen von CHF 3'629'521.00 getätigt, budgetiert waren CHF 6'625'000.00.

Die wichtigsten Investitionen (brutto) im Überblick:

• Werkhof und Feuerwehr	CHF	1'608'420.95
• Oey-Dürreneggä (Trottoir, inkl. Sauberwasserleitung)	CHF	769'220.20
• Neubau Dorfplatz	CHF	355'827.35
• ICT Schule, Infrastruktur	CHF	253'359.02
• Neubau Physikzimmer	CHF	127'008.93

### 1.1.5 Bilanz

Die Bilanzsumme beträgt per 31.12.2021 CHF 34'794'693.03 (Vorjahr: CHF 32'768'526.87). Davon beläuft sich das Finanzvermögen auf CHF 11'773'657.28 (Vorjahr: CHF 11'717'154.56). Gegenüber dem Vorjahr entspricht dies einer Zunahme von CHF 56'502.72.

Das Verwaltungsvermögen beträgt per 31.12.2021 CHF 23'021'035.75 (Vorjahr: CHF 21'051'372.31), was einer Zunahme von CHF 1'969'663.44 entspricht.

Das Fremdkapital beträgt CHF 19'136'959.33 (Vorjahr: CHF 18'300'659.44). Die Zunahme beträgt CHF 836'299.89. Insbesondere die laufenden Verbindlichkeiten aus Lieferungen und Leistungen und die kurzfristigen Finanzverbindlichkeiten sind gegenüber dem Vorjahr angestiegen.

Das Eigenkapital (Sachgruppe 29) beträgt per 31.12.2021 CHF 15'657'733.70 (Vorjahr: CHF 14'467'867.43). In diesem Betrag sind die eigentlichen Reserven für Aufwandüberschüsse in der Erfolgsrechnung enthalten: Finanzpolitische Reserven (1'485'), Neubewertungsreserve (995'), Vorfinanzierung für Liegenschaften im Verwaltungsvermögen (1'176') und der eigentliche Bilanzüberschuss (SG 299) beträgt CHF 3'496'281.79. **Insgesamt sind das rund CHF 7 Mio. Reserven um Aufwandüberschüsse in der Erfolgsrechnung (Steuerhaushalt, ohne Spezialfinanzierungen) zu decken.**

### 1.1.6 Nachkredite

Auf der Nachkredittabelle sind Kreditüberschreitungen aufgeführt, welche grösser sind als CHF 5'000.00. Der Gemeinderat hat an der Sitzung vom 15. März 2022 sämtliche Kontoüberschreitungen, auch jene unter CHF 5'000.00, genehmigt.

Total: CHF 1'339'082.10

davon:

Gebunde Nachkredite	CHF	488'928.28
GR Kompetenz Gemeinderat	CHF	222'391.35
zu beschliessen durch Gemeindeversammlung	CHF	627'762.47

### 1.2 Spezialfinanzierungen

(gebührenfinanzierte Bereiche, gemäss Art. 30 Bst. b FHDV)

#### SF Abwasserentsorgung

	Rechnungsjahr CHF	Budget CHF
Erfolg	- 91'516.23	- 105'700.00
Verwaltungsvermögen	2'453'312.07	
Bestand Werterhalt per 31.12.2022	4'062'513.78	
Eigenkapital per 31.12.2022	2'187'112.92	

#### SF Abfallentsorgung

	Rechnungsjahr CHF	Budget CHF
Erfolg	- 15'697.07	3'770.00
Verwaltungsvermögen	48'000.00	
Eigenkapital per 31.12.2022	319'355.64	

## 2 ECKDATEN

### 2.1 Übersicht

			<b>Rechnung 2021</b>	<b>Budget 2021</b>	<b>Rechnung 2020</b>
Jahresergebnis ER Gesamthaushalt			-107'213.30	-101'930.00	106'479.45
Jahresergebnis ER allgemeiner Haushalt			0.00	0.00	0.00
Jahresergebnis gesetzliche Spezialfinanzierungen			-107'213.30	-101'930.00	106'479.45
Steuerertrag natürliche Personen			7'417'510.65	7'010'000.00	6'829'823.45
Steuerertrag juristische Personen			487'351.80	626'000.00	464'843.40
Liegenschaftssteuer			2'271'128.25	2'387'000.00	2'187'657.45
Nettoinvestitionen			3'629'521.00	6'625'000.00	1'067'530.97
Bestand Finanzvermögen			11'773'657.28		11'717'154.56
Bestand Verwaltungsvermögen Gesamthaushalt			23'021'035.75		21'051'372.31
Bestand Verwaltungsvermögen a allgemeiner Haushalt			20'519'723.68		18'750'515.23
Bestand Verwaltungsvermögen Spezialfinanzierungen			2'501'312.07		2'300'857.08
Fremdkapital			19'136'959.33		18'300'659.44
Eigenkapital			15'657'733.70		14'467'867.43
Reserven			1'485'554.54		1'485'554.54
Bilanzüberschuss/-fehlbetrag			3'496'281.79		3'496'281.79



Konto	Bilanz Bilanzgliederung	Bestand per 01.01.2021	Veränderungen		Bestand per 31.12.2021
			Zuwachs	Abgang	
<b>1</b>	<b>Aktiven</b>	<b>32'768'526.87</b>	<b>65'910'829.70</b>	<b>63'884'663.54</b>	<b>34'794'693.03</b>
<b>10</b>	<b>Finanzvermögen</b>	<b>11'717'154.56</b>	<b>62'050'767.23</b>	<b>61'994'264.51</b>	<b>11'773'657.28</b>
<b>100</b>	<b>Flüssige Mittel und kurzfristige Geldanlagen</b>	<b>1'572'984.26</b>	<b>26'141'168.27</b>	<b>26'148'651.44</b>	<b>1'565'501.09</b>
<b>1000</b>	<b>Kasse</b>	<b>4'049.85</b>	<b>156'202.70</b>	<b>155'080.60</b>	<b>5'171.95</b>
10000.01	Hauptkasse	2'543.20	155'242.25	155'080.60	2'704.85
10000.02	Kasse Einwohner und Fremdenkontrolle	1'123.05	850.05		1'973.10
10000.03	Kasse Gemeindeschreiberei	383.60	110.40		494.00
<b>1001</b>	<b>Post</b>	<b>233'968.73</b>	<b>9'961'020.64</b>	<b>10'051'366.55</b>	<b>143'622.82</b>
10010.01	PC Gemeindekasse 30-2547-1	233'968.73	9'961'020.64	10'051'366.55	143'622.82
<b>1002</b>	<b>Banken</b>	<b>1'334'965.68</b>	<b>16'023'944.93</b>	<b>15'942'204.29</b>	<b>1'416'706.32</b>
10020.01	BEKB Kontokorrent 104.031.0.22	19'313.31	8'912'000.61	8'246'597.57	684'716.35
10020.02	SLF Kontokorrent 20 2.201.019.10	1'157'474.11	709'887.16	1'723'560.36	143'800.91
10020.03	RB Frutigland Kontokorrent 32008.01	151'890.99	6'400'453.88	5'971'584.46	580'760.41
10020.10	BEKB, Wertschriftenkonto	3'151.20	1'600.15	461.90	4'289.45
10020.30	RB Frutigland, Mitgliedersparkonto 32008.04	3'136.07	3.13		3'139.20
<b>101</b>	<b>Forderungen</b>	<b>3'266'859.29</b>	<b>35'863'502.00</b>	<b>35'801'224.10</b>	<b>3'329'137.19</b>
<b>1010</b>	<b>Forderungen aus Lieferungen und Leistungen gegenüber Dritten</b>	<b>82'365.90</b>	<b>4'204'404.25</b>	<b>4'066'049.17</b>	<b>220'720.98</b>
10100.01	Debitoren VESR	77'758.25	4'180'117.30	4'041'441.50	216'434.05
10100.02	Debitoren (Diverse)	23'435.80	23'111.15	23'435.80	23'111.15
10100.03	Debitor Verrechnungssteuer	1'171.85	1'175.80	1'171.87	1'175.78
10100.99	Wertberichtigung (Lieferungen)	-20'000.00			-20'000.00
<b>1011</b>	<b>Kontokorrente mit Dritten</b>	<b>10'306.00</b>	<b>323'148.72</b>	<b>319'236.82</b>	<b>14'217.90</b>
10110.11	Kontokorrent AVAG	10'306.00	268'148.75	264'236.85	14'217.90
10110.12	Kinder- und Ausbildungszulagen AHV	0.00	54'999.97	54'999.97	0.00
<b>1012</b>	<b>Steuerforderungen</b>	<b>3'115'925.60</b>	<b>31'106'869.43</b>	<b>31'194'499.19</b>	<b>3'028'295.84</b>
10120.09	Steuerguthaben NESKO	3'236'708.85	15'488'859.96	15'612'654.47	3'112'914.34
10120.12	Girokonto Kanton (NESKO)	1'216.75	15'618'009.47	15'621'244.72	-2'018.50
10120.99	Wertberichtigung (Steuern)	-122'000.00		-39'400.00	-82'600.00
<b>1014</b>	<b>Transferforderungen</b>	<b>-3'970.17</b>	<b>87'004.50</b>	<b>85'074.32</b>	<b>-2'039.99</b>
10140.01	NRP Projekt, digitale Dorfstrasse	0.00	72'042.85	70'000.00	2'042.85
10140.05	Familienexterne Kinderbetreuung	-3'970.17	14'961.65	15'074.32	-4'082.84
<b>1015</b>	<b>Interne Kontokorrente</b>	<b>15'475.06</b>	<b>33'208.55</b>	<b>26'213.05</b>	<b>22'470.56</b>
10150.01	Schülerkredite	11'661.98	31'670.00	26'213.05	17'118.93
10150.02	Geldmittel Schulen	1'958.65			1'958.65
10150.03	BEKB, Spiel dich durch AB	1'854.43	1'538.55		3'392.98
<b>1019</b>	<b>Übrige Forderungen</b>	<b>46'756.90</b>	<b>108'866.55</b>	<b>110'151.55</b>	<b>45'471.90</b>
10192.20	Vorsteuer MWST Abwasserentsorgung ER	11'593.50	37'058.70	33'785.10	14'867.10
10192.25	Vorsteuer MWST Abwasserentsorgung IR	22'699.95	25'614.15	32'953.30	15'360.80
10192.30	Vorsteuer MWST Abfall ER	12'463.45	45'962.85	43'225.80	15'200.50
10192.35	Vorsteuer MWST Abfall IR	0.00	230.85	187.35	43.50
<b>104</b>	<b>Aktive Rechnungsabgrenzungen</b>	<b>63'335.00</b>	<b>17'257.50</b>	<b>41'860.00</b>	<b>38'732.50</b>
<b>1041</b>	<b>Sach- und übriger Betriebsaufwand</b>	<b>23'010.00</b>	<b>17'257.50</b>	<b>23'010.00</b>	<b>17'257.50</b>
10410.01	Transitorische Aktiven	23'010.00	17'257.50	23'010.00	17'257.50



Konto	Bilanz Bilanzgliederung	Bestand per 01.01.2021	Veränderungen		Bestand per 31.12.2021
			Zuwachs	Abgang	
<b>1043</b>	<b>Transfers der Erfolgsrechnung</b>	<b>40'325.00</b>		<b>18'850.00</b>	<b>21'475.00</b>
10430.01	Transitorische Aktiven	40'325.00		18'850.00	21'475.00
<b>106</b>	<b>Vorräte und angefangene Arbeiten</b>	<b>15'075.87</b>	<b>600.00</b>	<b>1'814.97</b>	<b>13'860.90</b>
<b>1060</b>	<b>Handelswaren</b>	<b>15'075.87</b>	<b>600.00</b>	<b>1'814.97</b>	<b>13'860.90</b>
10600.01	Lagerbestand Birnel	545.50	600.00		1'145.50
10600.02	Betriebs-, Verbrauchsmaterial	9'584.55		141.25	9'443.30
10603.01	Lagerbestand Kehrrichtvignetten	4'945.82		1'673.72	3'272.10
<b>107</b>	<b>Finanzanlagen</b>	<b>442'779.50</b>	<b>5'069.10</b>	<b>714.00</b>	<b>447'134.60</b>
<b>1070</b>	<b>Aktien und Anteilscheine</b>	<b>175'169.00</b>	<b>3'600.00</b>	<b>714.00</b>	<b>178'055.00</b>
10700.01	BEKB, Aktien (28)	6'384.00		714.00	5'670.00
10700.02	Spar- und Leihkasse Frutigen (36)	82'800.00	3'600.00		86'400.00
10700.03	Licht- & Wasserwerk AG (1)	85'785.00			85'785.00
10700.04	Raiffeisenbank Anteilschein (1)	200.00			200.00
<b>1071</b>	<b>Verzinsliche Anlagen</b>	<b>267'610.50</b>	<b>1'469.10</b>		<b>269'079.60</b>
10710.01	Geschlechtsarmengut Allenbach	45'392.50			45'392.50
10710.02	Geschlechtsarmengut Burn	43'272.50			43'272.50
10710.03	Geschlechtsarmengut Egger	40'995.00			40'995.00
10710.04	Geschlechtsarmengut Pieren	2'630.00			2'630.00
10710.05	Geschlechtsarmengut Röstli (mit Sparkonto)	79'745.50	1'469.10		81'214.60
10710.06	Geschlechtsarmengut Sarbach	40'995.00			40'995.00
10710.07	Geschlechtsarmengut Zumkehr	14'580.00			14'580.00
<b>108</b>	<b>Sachanlagen FV</b>	<b>6'356'120.64</b>	<b>23'170.36</b>		<b>6'379'291.00</b>
<b>1080</b>	<b>Grundstücke FV</b>	<b>485'556.00</b>	<b>11'520.00</b>		<b>497'076.00</b>
10800.02	alte Kunsteisbahn (GBB-2519)	28'308.00			28'308.00
10800.03	Adler Areal	400'000.00			400'000.00
10800.04	Fuhrenstrasse 60 (ehem. Kiosk)	23'520.00	8'820.00		32'340.00
10800.05	Schuler-Areal (GBB 4428)	4'648.00			4'648.00
10800.06	Schuler-Areal (GBB 111)	19'390.00			19'390.00
10800.51	Alte Strasse 9A	690.00			690.00
10800.53	Zelgstrasse 5A (Scheune)	8'600.00	2'700.00		11'300.00
10800.54	Hindereseggen 1A (Scheune)	400.00			400.00
<b>1084</b>	<b>Gebäude FV</b>	<b>5'266'949.64</b>	<b>11'650.36</b>		<b>5'278'600.00</b>
10840.01	altes GDH (Dorfstrasse 17a)	3'198'349.64	11'650.36		3'210'000.00
10840.02	Ob. Dorfstrasse 9 (K'platz + PP)	700'000.00			700'000.00
10840.03	Zelgstrasse 3 (Wohnungen)	690'000.00			690'000.00
10840.04	Zelgstrasse 5 (Wohnhaus)	208'600.00			208'600.00
10840.05	Ausserschwandstrasse 71	470'000.00			470'000.00
<b>1089</b>	<b>Übrige Sachanlagen FV</b>	<b>603'615.00</b>			<b>603'615.00</b>
10890.01	Bonder (Bergrechte)	830.00			830.00
10890.02	Engstligen (Bergrechte)	8'690.00			8'690.00
10890.03	Geilschummi (Bergrechte)	5'320.00			5'320.00
10890.04	Lurnig (Bergrechte)	64'140.00			64'140.00
10890.05	Silleren (Bergrechte)	480'605.00			480'605.00
10890.06	Tschente (Bergrechte)	44'030.00			44'030.00
<b>14</b>	<b>Verwaltungsvermögen</b>	<b>21'051'372.31</b>	<b>3'860'062.47</b>	<b>1'890'399.03</b>	<b>23'021'035.75</b>
<b>140</b>	<b>Sachanlagen VV</b>	<b>20'682'547.54</b>	<b>3'494'567.13</b>	<b>1'687'679.29</b>	<b>22'489'435.38</b>
<b>1401</b>	<b>Strassen / Verkehrswege</b>	<b>3'757'441.83</b>	<b>793'445.35</b>	<b>159'309.32</b>	<b>4'391'577.86</b>
14010.01	Strassen / Verkehrswege	4'154'180.81	793'445.35	16'717.00	4'930'909.16
14010.99	WB Strassen / Verkehrswege all.Haushalt	-396'738.98		142'592.32	-539'331.30



Konto	Bilanz Bilanzgliederung	Bestand per 01.01.2021	Veränderungen		Bestand per 31.12.2021
			Zuwachs	Abgang	
<b>1403</b>	<b>Übrige Tiefbauten</b>	<b>1'704'329.28</b>	<b>344'001.85</b>	<b>26'918.30</b>	<b>2'021'412.83</b>
14032.01	Abwasserentsorgung	1'764'258.67	344'001.85		2'108'260.52
14032.99	WB Tiefbauten Abwasserbeseitigung (SF)	-59'929.39		26'918.30	-86'847.69
<b>1404</b>	<b>Hochbauten</b>	<b>8'568'886.12</b>	<b>446'419.52</b>	<b>454'350.04</b>	<b>8'560'955.60</b>
14040.01	Hochbauten allgemeiner Haushalt	9'345'492.26	446'419.52	82'000.00	9'709'911.78
14040.99	WB Hochbauten allgemeiner Haushalt	-1'006'120.84		364'153.09	-1'370'273.93
14042.01	Hochbauten Abwasserentsorgung	267'720.30			267'720.30
14042.99	WB Hochbauten Abwasserentsorgung	-38'205.60		8'196.95	-46'402.55
<b>1406</b>	<b>Mobilien VV</b>	<b>1'968'258.14</b>	<b>37'577.51</b>	<b>217'348.29</b>	<b>1'788'487.36</b>
14060.01	Mobilien allgemeiner Haushalt	1'294'762.50	37'577.51		1'332'340.01
14060.10	Fahrzeuge Wehrdienst	859'083.44			859'083.44
14060.90	WB Fahrzeuge Wehrdienst	-171'816.68		42'954.17	-214'770.85
14060.99	WB Mobilien allgemeiner Haushalt	-313'449.52		133'297.21	-446'746.73
14062.01	Mobilien Abwasserentsorgung	350'969.13			350'969.13
14062.99	WB Mobilien Abwasserentsorgung	-105'290.73		35'096.91	-140'387.64
14063.01	Mobilien Abfallentsorgung	60'000.00			60'000.00
14063.99	WB Mobilien Abfallentsorgung	-6'000.00		6'000.00	-12'000.00
<b>1407</b>	<b>Anlagen im Bau VV</b>	<b>837'583.57</b>	<b>1'873'122.90</b>	<b>60'543.62</b>	<b>2'650'162.85</b>
14070.00	Anlagen im Bau VV (allg. Haushalt)	770'248.87	1'829'633.86	28'277.12	2'571'605.61
14072.00	Anlagen im Bau VV (Abwasser)	65'334.70	40'490.79	32'266.50	73'558.99
14073.00	Anlagen im Bau VV (Abfall)	2'000.00	2'998.25		4'998.25
<b>1409</b>	<b>Übrige Sachanlagen</b>	<b>3'846'048.60</b>		<b>769'209.72</b>	<b>3'076'838.88</b>
14090.01	Übrige Sachanlagen	98'015.50			98'015.50
14090.99	WB Übrige Sachanlagen	-48'906.37		9'821.83	-58'728.20
14099.01	bestehendes VV, Allgemeiner Haushalt	6'958'484.35			6'958'484.35
14099.30	bestehendes VV, Abfall	613'605.94			613'605.94
14099.93	WB bestehendes VV, Abfallentsorgung	-305'113.02		61'698.58	-366'811.60
14099.99	WB bestehendes VV, Allgem. Haushalt	-3'470'037.80		697'689.31	-4'167'727.11
<b>142</b>	<b>Immaterielle Anlagen</b>		<b>290'495.34</b>	<b>66'115.03</b>	<b>224'380.31</b>
<b>1420</b>	<b>Software</b>		<b>290'495.34</b>	<b>66'115.03</b>	<b>224'380.31</b>
14200.01	Informatik	10'019.95	280'475.39	10'019.95	280'475.39
14200.99	WB Informatik	-10'019.95	10'019.95	56'095.08	-56'095.08
<b>145</b>	<b>Beteiligungen, Grundkapitalien</b>	<b>300'000.00</b>	<b>75'000.00</b>	<b>75'000.00</b>	<b>300'000.00</b>
<b>1455</b>	<b>Beteiligungen an privaten Unternehmungen</b>	<b>300'000.00</b>	<b>75'000.00</b>	<b>75'000.00</b>	<b>300'000.00</b>
14550.01	Darlehen und Beteiligungen gemäss Verzeichnis	300'000.00	75'000.00		375'000.00
14550.99	WB Beteiligungen	0.00		75'000.00	-75'000.00
<b>146</b>	<b>Investitionsbeiträge</b>	<b>68'824.77</b>		<b>61'604.71</b>	<b>7'220.06</b>
<b>1462</b>	<b>Investitionsbeiträge an Gemeinden und Gemeindeverbände</b>	<b>68'824.77</b>		<b>61'604.71</b>	<b>7'220.06</b>
14620.01	Investitionsbeiträge	77'379.80		61'260.90	16'118.90
14620.99	WB Investitionsbeiträge	-8'555.03		343.81	-8'898.84
<b>2</b>	<b>Passiven</b>	<b>32'768'526.87</b>	<b>33'734'076.55</b>	<b>31'707'910.39</b>	<b>34'794'693.03</b>
<b>20</b>	<b>Fremdkapital</b>	<b>18'300'659.44</b>	<b>31'604'440.69</b>	<b>30'768'140.80</b>	<b>19'136'959.33</b>



Konto	Bilanz Bilanzgliederung	Bestand per 01.01.2021	Veränderungen		Bestand per 31.12.2021
			Zuwachs	Abgang	
<b>200</b>	<b>Laufende Verbindlichkeiten</b>	<b>1'322'720.52</b>	<b>23'815'867.54</b>	<b>23'395'362.35</b>	<b>1'743'225.71</b>
<b>2000</b>	<b>Laufende Verbindlichkeiten aus Lieferungen und Leistungen von Dritten</b>	<b>679'705.81</b>	<b>17'636'293.22</b>	<b>17'186'682.99</b>	<b>1'129'316.04</b>
20000.01	Kreditoren Sammelkonto	659'115.21	16'806'946.80	16'344'404.77	1'121'657.24
20000.02	Diverse Kreditoren	20'590.60	82'438.75	95'370.55	7'658.80
20001.01	Ausgleichskasse (AHV)	0.00	340'941.67	340'941.67	0.00
20001.02	Familienausgleichskasse (FAK)	0.00	41'599.80	41'599.80	0.00
20001.03	Pensionskasse(n)	0.00	283'810.20	283'810.20	0.00
20001.04	Unfallversicherungen	0.00	55'231.30	55'231.30	0.00
20001.05	Krankenkasse	0.00	25'324.70	25'324.70	0.00
<b>2001</b>	<b>Kontokorrente mit Dritten</b>	<b>348'870.20</b>	<b>3'623'306.82</b>	<b>3'619'548.22</b>	<b>352'628.80</b>
20011.01	Schwellengemeinde	266'924.40	283'746.10	273'487.50	277'183.00
20012.02	Kurtaxenbestand (altes Recht)	81'945.80		6'500.00	75'445.80
20012.10	Kurtaxen (Pauschalen ab 2017)	0.00	1'467'527.10	1'467'527.10	0.00
20012.20	Tourismusförderungsabgabe (TFA)	0.00	155'318.60	155'318.60	0.00
20012.30	TALK	0.00	1'716'715.02	1'716'715.02	0.00
<b>2002</b>	<b>Steuern</b>	<b>13'628.55</b>	<b>178'991.60</b>	<b>168'549.64</b>	<b>24'070.51</b>
20022.20	Umsatzsteuer MWST	3'565.45	109'673.35	101'460.40	11'778.40
20022.30	Abwasserentsorgung Umsatzsteuer MWST Abfall	10'063.10	69'318.25	67'089.24	12'292.11
<b>2004</b>	<b>Transfer-Verbindlichkeiten</b>	<b>213'201.20</b>	<b>2'374'278.90</b>	<b>2'419'276.50</b>	<b>168'203.60</b>
20040.01	Durchlaufkonto Löhne	0.00	2'277'778.90	2'277'778.90	0.00
20040.02	Wanderwegkonzept	213'201.20	96'500.00	141'497.60	168'203.60
<b>2006</b>	<b>Depotgelder und Kautionen</b>	<b>67'314.76</b>	<b>2'997.00</b>	<b>1'305.00</b>	<b>69'006.76</b>
20060.01	Grabfonds Fred Rubi	3'124.76			3'124.76
20060.02	Grabfonds Burn-Scheiben Magdalena	982.10		145.00	837.10
20060.03	Grabfonds Lüscher-Glinz Trudi-Berta	561.05		145.00	416.05
20060.04	Grabfonds Pflüger Thomas	3'419.20		145.00	3'274.20
20060.06	Grabfond Hager Fritz-Peter	2'791.30		145.00	2'646.30
20060.07	Grabfonds Dänzer Margrit	4'153.60		145.00	4'008.60
20060.08	Grabfonds Burn Mathilde	3'479.90		145.00	3'334.90
20060.09	Grabfonds Schranz Robert	2'328.40		145.00	2'183.40
20060.10	Grabfonds Bringold Ueli	2'115.45		145.00	1'970.45
20060.11	Grabfonds Gyger Peter	1'870.55		145.00	1'725.55
20060.12	Rekultivierung Pochten	41'268.45	2'997.00		44'265.45
20060.13	Depogelder Schlüssel u. Handsender	1'220.00			1'220.00
<b>201</b>	<b>Kurzfristige Finanzverbindlichkeiten</b>	<b>1'500'000.00</b>	<b>5'300'000.00</b>	<b>4'800'000.00</b>	<b>2'000'000.00</b>
<b>2010</b>	<b>Verbindlichkeiten gegenüber Finanzintermediären</b>		<b>3'800'000.00</b>	<b>3'300'000.00</b>	<b>500'000.00</b>
20101.01	Postfinance	0.00	3'800'000.00	3'300'000.00	500'000.00
<b>2014</b>	<b>Kurzfristiger Anteil langfristiger Verbindlichkeiten</b>	<b>1'500'000.00</b>	<b>1'500'000.00</b>	<b>1'500'000.00</b>	<b>1'500'000.00</b>
20144.01	kurzfristiger Anteil (Darlehen)	1'500'000.00	1'500'000.00	1'500'000.00	1'500'000.00
<b>204</b>	<b>Passive Rechnungsabgrenzung</b>	<b>903'601.60</b>	<b>1'007'504.00</b>	<b>898'450.00</b>	<b>1'012'655.60</b>
<b>2041</b>	<b>Sach- und übriger Betriebsaufwand</b>	<b>750.00</b>		<b>750.00</b>	
20410.01	Sach- und Betriebsaufwand	750.00		750.00	0.00
<b>2043</b>	<b>Transfers der Erfolgsrechnung</b>	<b>881'600.00</b>	<b>992'554.00</b>	<b>881'600.00</b>	<b>992'554.00</b>
20430.01	Transfers der Erfolgsrechnung	881'600.00	992'554.00	881'600.00	992'554.00
<b>2044</b>	<b>Finanzaufwand / Finanzertrag</b>	<b>19'251.60</b>	<b>13'600.00</b>	<b>14'100.00</b>	<b>18'751.60</b>





Konto	Bilanz Bilanzgliederung	Bestand per 01.01.2021	Veränderungen		Bestand per 31.12.2021
			Zuwachs	Abgang	
20440.01	Abgrenzungen Finanzaufwand	19'251.60	13'600.00	14'100.00	18'751.60
<b>2045</b>	<b>Übriger betrieblicher Ertrag</b>	<b>2'000.00</b>	<b>1'350.00</b>	<b>2'000.00</b>	<b>1'350.00</b>
20450.01	Übriger betrieblicher Ertrag	2'000.00	1'350.00	2'000.00	1'350.00
<b>205</b>	<b>Kurzfristige Rückstellungen</b>	<b>78'300.00</b>	<b>-31'700.00</b>		<b>46'600.00</b>
<b>2050</b>	<b>Kurzfristige Rückstellungen aus Mehrleistungen des Personals</b>	<b>78'300.00</b>	<b>-31'700.00</b>		<b>46'600.00</b>
20500.01	Rückstellungen	78'300.00	-31'700.00		46'600.00
<b>206</b>	<b>Langfristige Finanzverbindlichkeiten</b>	<b>13'648'500.00</b>	<b>1'500'000.00</b>	<b>1'667'700.00</b>	<b>13'480'800.00</b>
<b>2064</b>	<b>Darlehen, Schuldscheine</b>	<b>13'648'500.00</b>	<b>1'500'000.00</b>	<b>1'667'700.00</b>	<b>13'480'800.00</b>
20640.16	Postfinance, 0.35% Festdarlehen, - 17.06.2024	1'500'000.00			1'500'000.00
20640.18	RB Frutigland, 0.88%, Festdarlehen, - 11.07.2027	1'500'000.00			1'500'000.00
20640.19	SLF Frutigen, 0.3%, Festdarlehen, - 30.11.2022	1'500'000.00		1'500'000.00	0.00
20640.20	Postfinance, 0.68% Festdarlehen, - 30.11.2026	1'500'000.00			1'500'000.00
20640.21	Postfinance, 0.38% Festdarlehen, - 02.12.2031	1'500'000.00			1'500'000.00
20640.22	Postfinance, 0.49% Festdarlehen, - 02.12.2033	1'500'000.00			1'500'000.00
20640.23	RB Frutigland, 0.34%, Festdarlehen, - 02.12.2025	1'500'000.00			1'500'000.00
20640.24	Postfinance, 0.44% Festdarlehen, - 01.12.2032	1'500'000.00			1'500'000.00
20640.25	BEKB, 0.7%, Festes Darlehen, - 30.11.2030	0.00	1'500'000.00		1'500'000.00
20641.01	Investitionshilfe Ausbau Engstligenstrasse	70'000.00		34'600.00	35'400.00
20641.03	Investitionshilfe Ausbau und Sanierung ARA	141'000.00		70'600.00	70'400.00
20641.04	Investitionshilfe Schwimmbad	1'437'500.00		62'500.00	1'375'000.00
<b>209</b>	<b>Verbindlichkeiten gegenüber Spezialfinanzierungen und Fonds im Fremdkapital</b>	<b>847'537.32</b>	<b>12'769.15</b>	<b>6'628.45</b>	<b>853'678.02</b>
<b>2092</b>	<b>Verbindlichkeiten gegenüber Legaten und Stiftungen ohne eigene Rechtspersönlichkeit im FK</b>	<b>847'537.32</b>	<b>12'769.15</b>	<b>6'628.45</b>	<b>853'678.02</b>
20920.01	Geldmittel Schulen	1'958.65			1'958.65
20920.02	Schülerhilfskasse Adelboden	26'734.55			26'734.55
20920.03	Sonderfonds für vormundschaftliche und fürsorgliche Zwecke	77'451.17			77'451.17
20920.04	Schulfonds	15'515.40			15'515.40
20920.05	Turnfonds	1'547.92			1'547.92
20920.07	Lehrpersonen (SL)	1'489.60			1'489.60
20920.08	Schulhaus Ausserschwand	636.50	2'200.00	1'611.00	1'225.50
20920.09	Schulhaus Boden	7'293.60	3'231.50	2'189.15	8'335.95
20920.10	Schulhaus Dorf	1'133.90			1'133.90
20920.11	Schulhaus Hirzboden	4'379.15		373.50	4'005.65
20920.12	Schulhaus Sek / Real	2'301.30		1'127.40	1'173.90
20920.13	Projekte Schulen Adelboden	9'863.95		1'327.40	8'536.55
20920.14	Geschlechtsarmengut Allenbach	95'168.95	980.00		96'148.95
20920.15	Geschlechtsarmengut Bärtschi	23'350.05			23'350.05
20920.16	Geschlechtsarmengut Bircher	42'631.45			42'631.45
20920.17	Geschlechtsarmengut Burn	125'732.80	950.00		126'682.80
20920.18	Geschlechtsarmengut Egger	136'946.60	900.00		137'846.60
20920.19	Geschlechtsarmengut Gyseler	18'350.80			18'350.80
20920.20	Geschlechtsarmengut Hager und Lauber	854.75			854.75



Konto	Bilanz Bilanzgliederung	Bestand per 01.01.2021	Veränderungen		Bestand per 31.12.2021
			Zuwachs	Abgang	
20920.21	Geschlechtsarmengut Pieren	23'930.75	60.00		23'990.75
20920.22	Geschlechtsarmengut Röstli (mit Sparkonto)	79'745.50	1'469.10		81'214.60
20920.23	Geschlechtsarmengut Sarbach	74'224.50	900.00		75'124.50
20920.24	Geschlechtsarmengut Senften	789.80			789.80
20920.25	Geschlechtsarmengut Trummer	3'892.15			3'892.15
20920.26	Geschlechtsarmengut Zimmermann	3'626.50			3'626.50
20920.27	Geschlechtsarmengut Zumkehr	66'132.60	540.00		66'672.60
20920.40	BEKB, Spiel dich durch AB	1'854.43	1'538.55		3'392.98
<b>29</b>	<b>Eigenkapital</b>	<b>14'467'867.43</b>	<b>2'129'635.86</b>	<b>939'769.59</b>	<b>15'657'733.70</b>
<b>290</b>	<b>Verpflichtungen (+) bzw. Vorschüsse (-) gegenüber Spezialfinanzierungen</b>	<b>3'256'493.89</b>	<b>32'362.99</b>	<b>107'213.30</b>	<b>3'181'643.58</b>
<b>2900</b>	<b>Spezialfinanzierungen im EK</b>	<b>3'256'493.89</b>	<b>32'362.99</b>	<b>107'213.30</b>	<b>3'181'643.58</b>
29000.01	Spezialfinanzierung Feuerwehr (einseitige SF)	642'812.03	32'362.99		675'175.02
29002.01	Spezialfinanzierung Abwasserentsorgung RE	2'278'629.15		91'516.23	2'187'112.92
29003.01	Spezialfinanzierung Abfallbeseitigung	335'052.71		15'697.07	319'355.64
<b>293</b>	<b>Vorfinanzierungen</b>	<b>5'076'663.96</b>	<b>1'735'272.87</b>	<b>312'356.29</b>	<b>6'499'580.54</b>
<b>2930</b>	<b>Vorfinanzierungen</b>	<b>5'076'663.96</b>	<b>1'735'272.87</b>	<b>312'356.29</b>	<b>6'499'580.54</b>
29300.10	Liegenschaften des Finanzvermögens	344'460.15	35'000.00	27'370.65	352'089.50
29300.20	Parkplatzfonds	645'014.05	-30'000.00		615'014.05
29300.30	Weltcupfonds	137'500.00	12'500.00		150'000.00
29300.40	EWAP-Auskäufe Baureglement Art. 12	116'356.00	28'100.40		144'456.40
29300.50	Liegenschaften des Verwaltungsvermögens	187'834.34	987'672.47		1'175'506.81
29302.01	Spezialfinanzierung Abwasserentsorgung Werterhaltung	3'645'499.42	702'000.00	284'985.64	4'062'513.78
<b>294</b>	<b>Reserven</b>	<b>1'485'554.54</b>			<b>1'485'554.54</b>
<b>2940</b>	<b>Finanzpolitische Reserve</b>	<b>1'485'554.54</b>			<b>1'485'554.54</b>
29400.01	Finanzpolitische Reserven	1'485'554.54			1'485'554.54
<b>296</b>	<b>Neubewertungsreserve Finanzvermögen</b>	<b>1'152'873.25</b>	<b>362'000.00</b>	<b>520'200.00</b>	<b>994'673.25</b>
<b>2960</b>	<b>Neubewertungsreserve Finanzvermögen</b>	<b>1'152'873.25</b>	<b>362'000.00</b>	<b>520'200.00</b>	<b>994'673.25</b>
29600.00	Neubewertungsreserve	1'027'322.25		394'649.00	632'673.25
29600.10	Neubewertungsreserve (Wertschriften)	125'551.00		125'551.00	0.00
29601.01	Schwankungsreserve	0.00	362'000.00		362'000.00
<b>299</b>	<b>Bilanzüberschuss/-fehlbetrag</b>	<b>3'496'281.79</b>			<b>3'496'281.79</b>
<b>2999</b>	<b>Kumulierte Ergebnisse der Vorjahre</b>	<b>3'496'281.79</b>			<b>3'496'281.79</b>
29990.01	Reinvermögen	3'496'281.79			3'496'281.79
	<b>Total Aktiven</b>	<b>32'768'526.87</b>	<b>65'910'829.70</b>	<b>63'884'663.54</b>	<b>34'794'693.03</b>
	<b>Total Passiven</b>	<b>32'768'526.87</b>	<b>33'734'076.55</b>	<b>31'707'910.39</b>	<b>34'794'693.03</b>
	Aktivenüberschuss				0.00



## Funktionale Gliederung Erfolgsrechnung

Konto	Erfolgsrechnung Funktionale Gliederung ER	Rechnung 2021		Budget 2021		Rechnung 2020	
		Aufwand	Ertrag	Aufwand	Ertrag	Aufwand	Ertrag
<b>0</b>	<b>Allgemeine Verwaltung</b>	<b>1'857'745.68</b>	<b>456'546.92</b>	<b>1'893'850.00</b>	<b>471'500.00</b>	<b>1'878'299.23</b>	<b>475'478.80</b>
	Netto Aufwand		1'401'198.76		1'422'350.00		1'402'820.43
<b>01</b>	<b>Legislative und Exekutive</b>	<b>275'558.74</b>	<b>17'500.00</b>	<b>268'600.00</b>	<b>17'500.00</b>	<b>254'159.59</b>	<b>17'500.00</b>
<b>011</b>	<b>Legislative</b>	<b>42'277.14</b>		<b>51'400.00</b>		<b>38'261.49</b>	
<b>0110</b>	<b>Legislative</b>	<b>42'277.14</b>		<b>51'400.00</b>		<b>38'261.49</b>	
0110.3000.01	Löhne, Entschädigungen	3'250.00		4'000.00		2'750.00	
0110.3100.01	Stimm- und Wahlmaterial	15'565.85		18'000.00		12'840.10	
0110.3130.01	Porti, Abstimmungsmaterial	5'381.69		7'000.00		4'870.99	
0110.3130.04	Revisionskosten	14'862.60		15'000.00		14'287.75	
0110.3130.05	Tontechnik GV	3'217.00		4'200.00		3'512.65	
0110.3170.01	Verpflegung GV / Wahlen			3'200.00			
<b>012</b>	<b>Exekutive</b>	<b>233'281.60</b>	<b>17'500.00</b>	<b>217'200.00</b>	<b>17'500.00</b>	<b>215'898.10</b>	<b>17'500.00</b>
<b>0120</b>	<b>Exekutive</b>	<b>233'281.60</b>	<b>17'500.00</b>	<b>217'200.00</b>	<b>17'500.00</b>	<b>215'898.10</b>	<b>17'500.00</b>
0120.3000.01	Löhne, Entschädigungen	111'500.00		110'500.00		111'500.00	
0120.3000.02	Sitzungsgelder	25'595.00		23'000.00		20'570.00	
0120.3050.01	AG-Beiträge AHV, IV, EO, ALV	7'552.10		7'500.00		7'628.60	
0120.3054.01	AG-Beiträge an Familienausgleichskasse	1'863.30		1'900.00		1'889.65	
0120.3099.01	Übriger Personalaufwand	7'200.00		1'500.00		7'200.00	
0120.3134.01	Sachversicherungsprämien	829.80		800.00		819.25	
0120.3170.01	Spesenenentschädigungen	30'500.00		30'000.00		30'500.00	
0120.3199.01	Freier Ratskredit	48'037.40		40'000.00		25'020.60	
0120.3199.02	Repräsentationen (Standortförderung)	204.00		2'000.00		10'770.00	
0120.4612.20	Kommissionen (7201/7301)		3'000.00		3'000.00		3'000.00
0120.4910.01	Interne Verrechnung, Kommissionen		14'500.00		14'500.00		14'500.00
<b>02</b>	<b>Allgemeine Dienste</b>	<b>1'582'186.94</b>	<b>439'046.92</b>	<b>1'625'250.00</b>	<b>454'000.00</b>	<b>1'624'139.64</b>	<b>457'978.80</b>
<b>022</b>	<b>Allgemeine Dienste</b>	<b>1'436'164.35</b>	<b>363'750.62</b>	<b>1'496'800.00</b>	<b>379'000.00</b>	<b>1'505'421.73</b>	<b>383'035.90</b>
<b>0220</b>	<b>Allgemeine Dienste</b>	<b>1'436'164.35</b>	<b>363'750.62</b>	<b>1'496'800.00</b>	<b>379'000.00</b>	<b>1'505'421.73</b>	<b>383'035.90</b>
0220.3010.01	Löhne Verwaltung	1'041'756.35		1'050'000.00		1'026'612.55	
0220.3010.09	Aufwandminderungskonto	-47'179.95				-6'739.85	
0220.3010.50	Überzeit- und Ferienguthaben (Rückstellungen)	-25'500.00				8'600.00	
0220.3050.01	AG-Beiträge AHV, IV, EO, ALV	64'128.90		67'500.00		65'085.00	
0220.3052.01	AG-Beiträge an Pensionskasse	57'934.90		60'000.00		56'400.70	
0220.3053.01	AG-Beiträge an Unfallversicherungen	2'149.65		2'200.00		2'186.15	
0220.3054.01	AG-Beiträge an Familienausgleichskasse	15'808.60		16'800.00		16'112.50	
0220.3055.01	AG-Beiträge an Krankentaggeldversicherungen	6'094.65		6'800.00		6'771.55	
0220.3090.01	Weiterbildung	22'070.00		15'000.00		10'945.00	
0220.3099.01	Übriger Personalaufwand	5'600.00		3'000.00		3'875.00	
0220.3100.01	Büromaterial	12'957.60		15'000.00		12'511.40	
0220.3101.01	Betriebs-, Verbrauchsmaterial	1'403.76		1'500.00		2'935.19	
0220.3102.01	Drucksachen, Publikationen	9'590.50		11'100.00		13'897.25	
0220.3103.01	Fachliteratur/Zeitschriften	7'420.30		1'000.00		7'555.60	
0220.3110.01	Anschaffungen Büromaschinen und Mobiliar	14'360.20		14'000.00		15'016.55	
0220.3113.01	Anschaffung ICT (Hardware)	3'217.70		3'000.00		4'350.15	
0220.3118.01	Anschaffung Software und Lizenzen	12'573.25		7'200.00		18'135.85	
0220.3130.01	Telefonie, Internet u. Kommunikation	8'495.60		8'000.00		7'579.65	
0220.3130.02	Porti, Frachten, PC-, Bank-Gebühren	14'924.97		17'000.00		19'354.69	



## Funktionale Gliederung Erfolgsrechnung

Konto	Erfolgsrechnung Funktionale Gliederung ER	Rechnung 2021		Budget 2021		Rechnung 2020	
		Aufwand	Ertrag	Aufwand	Ertrag	Aufwand	Ertrag
0220.3130.03	Inkassospesen	2'184.10		2'800.00		3'268.19	
0220.3132.01	Honorare Fachexperten	5'760.75		5'000.00		2'593.45	
0220.3132.02	Externe Unterstützung	31'954.55		10'000.00		50'859.60	
0220.3134.01	Sachversicherungsprämien	5'874.70		6'000.00		6'045.80	
0220.3137.01	Steuern und Abgaben	465.10		400.00		405.10	
0220.3150.01	Unterhalt Büromobiliar (Drucker)	10'080.72		9'500.00		10'080.72	
0220.3151.01	Reparatur, Unterhalt Fahrzeuge	1'015.05		500.00		60.00	
0220.3153.01	Informatik-Unterhalt (Hardware)	326.20		1'000.00		2'956.10	
0220.3158.01	Informatik-Unterhalt (Software)	55'084.55		55'000.00		45'644.10	
0220.3170.01	Spesenentschädigungen	3'507.00		3'000.00		4'021.00	
0220.3320.01	Planm. Abschr. Software					2'003.99	
0220.3611.01	Entschädigung an Kanton, Servicegebühren und Provisionen QST	84'770.65		96'000.00		78'866.75	
0220.3636.01	Mitglieder und Jahresbeiträge	7'334.00		8'500.00		7'432.00	
0220.4260.01	Rückerstattungen Dritter		1'790.45		2'000.00		5'670.15
0220.4260.02	Inkassospesen, Mahngebühren		4'987.97		5'000.00		6'124.45
0220.4611.01	Provisionen Kanton		19'414.00		20'000.00		19'550.00
0220.4612.01	Provisionen Gemeinden		3'000.00		3'000.00		3'000.00
0220.4612.10	Dienstleistungserträge		220'000.00		220'000.00		220'000.00
0220.4614.01	Administrationspauschale (Kurtaxen)		24'303.20		21'000.00		21'691.30
0220.4910.01	Interne Verrechnung, Dienstleistungserträge		78'000.00		78'000.00		78'000.00
0220.4910.02	Interne Verrechnung, Sachleistungen Weltcup		12'255.00		30'000.00		29'000.00
<b>029</b>	<b>Verwaltungsliegenschaften</b>	<b>146'022.59</b>	<b>75'296.30</b>	<b>128'450.00</b>	<b>75'000.00</b>	<b>118'717.91</b>	<b>74'942.90</b>
<b>0290</b>	<b>Verwaltungsliegenschaften</b>	<b>146'022.59</b>	<b>75'296.30</b>	<b>128'450.00</b>	<b>75'000.00</b>	<b>118'717.91</b>	<b>74'942.90</b>
0290.3010.01	Löhne Verwaltungsliegenschaft	71'134.30		73'000.00		71'196.45	
0290.3010.09	Aufwandminderungskonto	-2'209.60					
0290.3010.50	Überzeit- und Ferienguthaben (Rückstellungen)	500.00				500.00	
0290.3050.01	AG-Beiträge AHV, IV, EO, ALV	4'485.45		4'700.00		4'594.50	
0290.3052.01	AG-Beiträge an Pensionskasse	5'051.40		4'900.00		5'010.00	
0290.3053.01	AG-Beiträge an Unfallversicherungen	152.75		150.00		157.15	
0290.3054.01	AG-Beiträge an Familienausgleichskasse	1'107.15		1'200.00		1'138.35	
0290.3055.01	AG-Beiträge an Krankentaggeldversicherungen	325.40		600.00		452.90	
0290.3090.01	Weiterbildung	91.55				650.40	
0290.3101.01	Betriebs-, Verbrauchsmaterial	4'277.09		3'000.00		2'289.56	
0290.3111.01	Anschaffungen	18'640.70		1'000.00		4'469.40	
0290.3120.10	Energie / Wasser (Versorgung)	12'600.80		14'000.00		12'219.30	
0290.3120.20	Abfall / Abwasser (Entsorgung)	874.10		800.00		491.10	
0290.3134.01	Sachversicherungsprämien	7'624.80		8'100.00		8'083.45	
0290.3137.01	Steuern und Abgaben	1'955.50		1'700.00		1'955.50	
0290.3140.01	Baulicher UH (Areal)	971.50					
0290.3144.01	Baulicher UH (Gebäude)	14'471.15		11'000.00		3'234.50	
0290.3149.01	Netzwerkerschliessung (Adelboden)	495.40					
0290.3151.01	Reparatur, Unterhalt und Ersatz	3'173.15		4'000.00		1'975.35	
0290.3170.01	Spesenentschädigungen	300.00		300.00		300.00	
0290.4260.01	Rückerstattungen Dritter		1'496.30		600.00		1'142.90
0290.4470.01	Mietzins ertrag (7301)		56'100.00		56'100.00		56'100.00
0290.4470.02	Mietzins ertrag		17'700.00		18'300.00		17'700.00
<b>1</b>	<b>Öffentliche Ordnung und Sicherheit, Verteidigung</b>	<b>854'822.02</b>	<b>681'764.05</b>	<b>987'290.00</b>	<b>787'500.00</b>	<b>1'041'432.22</b>	<b>768'152.14</b>
	Netto Aufwand		173'057.97		199'790.00		273'280.08
<b>11</b>	<b>Öffentliche Sicherheit</b>	<b>331'591.81</b>	<b>185'935.85</b>	<b>389'700.00</b>	<b>206'000.00</b>	<b>423'406.82</b>	<b>179'415.20</b>
<b>111</b>	<b>Polizei</b>	<b>331'591.81</b>	<b>185'935.85</b>	<b>389'700.00</b>	<b>206'000.00</b>	<b>423'406.82</b>	<b>179'415.20</b>



Einwohnergemeinde Adelboden **Jahresrechnung 2021**  
Funktionale Gliederung Erfolgsrechnung

Druckdatum: 01.03.2022

Konto	Erfolgsrechnung Funktionale Gliederung ER	Rechnung 2021		Budget 2021		Rechnung 2020	
		Aufwand	Ertrag	Aufwand	Ertrag	Aufwand	Ertrag
<b>1110</b>	<b>Polizei</b>	<b>331'591.81</b>	<b>185'935.85</b>	<b>389'700.00</b>	<b>206'000.00</b>	<b>423'406.82</b>	<b>179'415.20</b>
1110.3010.01	Löhne Ortspolizei	254'019.10		250'000.00		294'328.35	
1110.3010.09	Aufwandminderungskonto					-254.20	
1110.3010.50	Überzeit- und Ferienguthaben (Rückstellungen)	-1'800.00				-9'000.00	
1110.3050.01	AG-Beiträge AHV, IV, EO, ALV	16'314.80		16'000.00		18'856.20	
1110.3052.01	AG-Beiträge an Pensionskasse	15'767.90		13'800.00		16'591.20	
1110.3053.01	AG-Beiträge an Unfallversicherungen	1'924.75		2'000.00		2'687.40	
1110.3054.01	AG-Beiträge an Familienausgleichskasse	4'025.35		4'000.00		4'670.45	
1110.3055.01	AG-Beiträge an Krankentaggeldversicherungen	1'116.25		1'600.00		1'853.60	
1110.3090.01	Weiterbildung	175.00		500.00			
1110.3099.01	Übriger Personalaufwand	500.00		500.00		750.00	
1110.3101.01	Betriebs-, Verbrauchsmaterial	2'488.01		2'000.00		3'136.42	
1110.3102.01	Drucksachen, Publikationen	200.00		500.00		150.00	
1110.3111.01	Anschaffungen	10'661.20		7'000.00		6'624.95	
1110.3111.02	Fahrzeuganschaffung					26'086.20	
1110.3130.01	Telefonie, Internet u. Kommunikation	651.60		800.00		555.10	
1110.3130.02	Dienstleistungen Kantonspolizei			15'000.00			
1110.3130.03	Sicherheitsdienst (Nacht)	8'151.80		60'000.00		37'652.35	
1110.3130.04	Dienstleistungen Dritter					320.00	
1110.3132.01	Vorprojekte, Abklärungen, Studien					120.00	
1110.3134.01	Sachversicherungsprämien	2'151.00		2'000.00		1'971.55	
1110.3137.01	Steuern und Abgaben	526.10		500.00		561.15	
1110.3151.01	Reparatur, Unterhalt und Ersatz	3'725.10		2'500.00		3'474.15	
1110.3170.01	Spesenentschädigungen	384.30		200.00		723.30	
1110.3190.01	Schadenvergütung, Selbstbehalt					900.00	
1110.3631.01	Sicherheitskosten Interventionen	7'769.40		7'900.00		7'808.50	
1110.3635.01	Beiträge	840.15		900.00		840.15	
1110.3910.01	Interne Verrechnung, Kommission (Kto. 012)	2'000.00		2'000.00		2'000.00	
1110.4260.01	Rückerstattungen Dritter (Sicherheitsdienst)		2'186.35		30'000.00		17'268.60
1110.4260.02	Rückerstattungen Dritter (Diverse)		41'807.00		30'000.00		39'060.00
1110.4270.01	Bussen				1'000.00		90.00
1110.4472.01	Benützung öff. Terrain		1'942.50		5'000.00		1'996.60
1110.4612.10	Dienstleistungserträge (7301)		30'000.00		30'000.00		30'000.00
1110.4910.01	Interne Verrechnung, Dienstleistungserträge		110'000.00		110'000.00		91'000.00
<b>14</b>	<b>Allgemeines Rechtswesen</b>	<b>116'469.75</b>	<b>168'295.55</b>	<b>108'500.00</b>	<b>194'500.00</b>	<b>103'066.80</b>	<b>173'491.64</b>
<b>140</b>	<b>Allgemeines Rechtswesen</b>	<b>116'469.75</b>	<b>168'295.55</b>	<b>108'500.00</b>	<b>194'500.00</b>	<b>103'066.80</b>	<b>173'491.64</b>
<b>1400</b>	<b>Allgemeines Rechtswesen</b>	<b>116'469.75</b>	<b>168'295.55</b>	<b>108'500.00</b>	<b>194'500.00</b>	<b>103'066.80</b>	<b>173'491.64</b>
1400.3130.01	Gebühren Einw./Fremdenkontrolle	15'637.00		18'000.00		15'249.10	
1400.3130.05	Gebühren (Gemeindeschreiberei)	2'389.60		1'000.00		1'376.55	
1400.3132.01	Gebühren (Bauwesen)	59'623.70		52'000.00		50'162.70	
1400.3132.02	Vermessungswerk, Nachführung	15'319.45		15'000.00		15'278.45	
1400.3611.01	Vermessungswerk, Kantonsbeitrag	21'000.00		20'000.00		21'000.00	
1400.3910.01	Interne Verrechnung, Personalaufwand	2'500.00		2'500.00			
1400.4210.01	Gebühren (Bauwesen)		100'215.50		110'000.00		100'846.25
1400.4210.02	Gebühren (Einw./Fremdenkontrolle)		24'386.10		30'000.00		27'937.10
1400.4210.03	Siegelungen		2'690.00		4'000.00		2'372.00
1400.4210.04	Gebühren (Markt)		2'984.00		3'500.00		-25.00
1400.4210.05	Gebühren (Gemeindeschreiberei)		30'360.70		36'000.00		32'836.09
1400.4260.01	Rückerstattungen		3'857.25		5'000.00		6'045.20
1400.4270.01	Bussen		202.00		1'000.00		
1400.4631.01	Beiträge		3'600.00		5'000.00		3'480.00



## Funktionale Gliederung Erfolgsrechnung

Konto	Erfolgsrechnung Funktionale Gliederung ER	Rechnung 2021		Budget 2021		Rechnung 2020	
		Aufwand	Ertrag	Aufwand	Ertrag	Aufwand	Ertrag
<b>15</b>	<b>Feuerwehr</b>	<b>307'340.05</b>	<b>307'340.05</b>	<b>294'000.00</b>	<b>294'000.00</b>	<b>378'528.00</b>	<b>378'528.00</b>
<b>150</b>	<b>Feuerwehr</b>	<b>307'340.05</b>	<b>307'340.05</b>	<b>294'000.00</b>	<b>294'000.00</b>	<b>378'528.00</b>	<b>378'528.00</b>
<b>1500</b>	<b>Feuerwehr</b>	<b>307'340.05</b>	<b>307'340.05</b>	<b>294'000.00</b>	<b>294'000.00</b>	<b>378'528.00</b>	<b>378'528.00</b>
1500.3010.01	Löhne Feuerwehr	22'734.20		22'500.00		22'602.20	
1500.3010.02	Feuerwehrgeld	87'933.30		100'000.00		103'847.50	
1500.3050.01	AG-Beiträge AHV, IV, EO, ALV	909.00		1'000.00		803.45	
1500.3052.01	AG-Beiträge an Pensionskasse	464.40		500.00		454.80	
1500.3053.01	AG-Beiträge an Unfallversicherungen	108.40		130.00		111.95	
1500.3054.01	AG-Beiträge an Familienausgleichskasse	224.25		250.00		198.75	
1500.3055.01	AG-Beiträge an Krankentaggeldversicherungen	36.75		50.00		52.05	
1500.3090.01	Weiterbildung	4'811.45		4'000.00		3'155.00	
1500.3100.01	Büromaterial, Drucksachen, Zeitschriften	1'325.05		2'000.00		910.65	
1500.3101.01	Betriebs-, Verbrauchsmaterial	7'520.50		8'000.00		4'503.58	
1500.3111.01	Apparate, Maschinen, Geräte, Werkzeuge	20'742.00		24'000.00		20'937.50	
1500.3112.01	Dienstkleider, Korpsmaterial	25'202.75		16'000.00		9'096.70	
1500.3120.10	Energie / Wasser (Versorgung)	3'197.70		4'000.00		3'054.95	
1500.3120.20	Abfall / Abwasser (Entsorgung)			1'000.00		982.25	
1500.3130.01	Telefonie, Internet u. Kommunikation	1'002.90		3'000.00		2'685.76	
1500.3130.02	Dienstleistungen Dritter	8'177.55		9'000.00		52'406.90	
1500.3134.01	Sachversicherungsprämien	9'774.95		10'600.00		10'594.60	
1500.3137.01	Steuern und Abgaben	2'323.45		3'000.00		2'323.45	
1500.3151.01	Unterhalt Apparate, Maschinen, Geräte, Werkzeuge	8'406.49		8'000.00		5'878.45	
1500.3151.02	Reparatur, Unterhalt Fahrzeuge	17'034.70		18'000.00		11'918.50	
1500.3160.01	Miete, Benützungskosten	5'026.00		5'000.00		5'026.00	
1500.3181.01	Tatsächliche Forderungsverluste	1'321.40		1'000.00		1'373.65	
1500.3300.60	Planm. Abschr. Mobilien VV	42'954.17		43'000.00		42'954.17	
1500.3510.01	Einlage in Spezialfinanzierung	32'362.99		4'970.00		67'652.69	
1500.3635.01	Beiträge an private Unternehmungen (Verbandsbeiträge)	745.70		2'000.00		2'002.50	
1500.3910.01	Interne Verrechnung, Mobilisierung & Sicherheitsfunknetz (Steuerhaushalt)	3'000.00		3'000.00		3'000.00	
1500.4200.01	Feuerwehropflichtersatz		216'139.05		215'000.00		213'640.75
1500.4260.01	Rückerstattungen Dritter		14'152.00		8'000.00		91'706.25
1500.4270.01	Bussen		400.00				900.00
1500.4631.01	Beiträge vom Kanton		76'649.00		71'000.00		72'281.00
<b>16</b>	<b>Verteidigung</b>	<b>99'420.41</b>	<b>20'192.60</b>	<b>195'090.00</b>	<b>93'000.00</b>	<b>136'430.60</b>	<b>36'717.30</b>
<b>161</b>	<b>Militärische Verteidigung</b>			<b>500.00</b>			
<b>1610</b>	<b>Militärische Verteidigung</b>			<b>500.00</b>			
1610.3130.01	Allgemeine Verwaltungsausgaben			500.00			
<b>162</b>	<b>Zivile Verteidigung</b>	<b>99'420.41</b>	<b>20'192.60</b>	<b>194'590.00</b>	<b>93'000.00</b>	<b>136'430.60</b>	<b>36'717.30</b>
<b>1620</b>	<b>Zivilschutz</b>	<b>35'888.71</b>	<b>7'050.00</b>	<b>126'560.00</b>	<b>86'400.00</b>	<b>41'209.65</b>	<b>10'637.30</b>
1620.3010.01	Löhne Zivilschutz	12'013.80		12'000.00		11'962.20	
1620.3050.01	AG-Beiträge AHV, IV, EO, ALV	767.55		800.00		772.80	
1620.3052.01	AG-Beiträge an Pensionskasse	959.40		950.00		951.60	
1620.3053.01	AG-Beiträge an Unfallversicherungen	25.95		30.00		26.40	
1620.3054.01	AG-Beiträge an Familienausgleichskasse	189.40		200.00		191.40	
1620.3055.01	AG-Beiträge an Krankentaggeldversicherungen	52.50		80.00		76.20	
1620.3101.01	Betriebs-, Verbrauchsmaterial	104.95		500.00		114.60	



Einwohnergemeinde Adelboden **Jahresrechnung 2021**  
Funktionale Gliederung Erfolgsrechnung

Druckdatum: 01.03.2022

Konto	Erfolgsrechnung Funktionale Gliederung ER	Rechnung 2021		Budget 2021		Rechnung 2020	
		Aufwand	Ertrag	Aufwand	Ertrag	Aufwand	Ertrag
1620.3120.10	Energie / Wasser (Versorgung)	10'959.00		13'000.00		10'767.60	
1620.3120.20	Abfall / Abwasser (Entsorgung)	2'929.45		6'000.00		6'203.50	
1620.3130.01	Telefonie, Internet u. Kommunikation	1'311.35		1'500.00		1'820.90	
1620.3132.01	Zustandsaufnahme privater ZSA			74'000.00			
1620.3134.01	Sachversicherungsprämien	529.05		500.00		527.00	
1620.3144.01	Baulicher UH (Gebäude)	5'367.20		16'000.00		5'761.20	
1620.3151.01	Reparatur, Unterhalt und Ersatz	679.11		1'000.00		2'034.25	
1620.4260.01	Rückerstattungen Dritter				2'000.00		2'077.30
1620.4472.01	Vermietungen		2'050.00		6'000.00		4'160.00
1620.4631.01	Beiträge vom Kanton		5'000.00		78'400.00		4'400.00
<b>1621</b>	<b>Ziviler Gemeindeführungsstab</b>	<b>18'236.70</b>	<b>13'142.60</b>	<b>23'030.00</b>	<b>6'600.00</b>	<b>51'397.95</b>	<b>26'080.00</b>
1621.3000.01	Löhne, Entschädigungen	4'300.00		6'000.00		4'946.20	
1621.3090.01	Weiterbildung			1'500.00		745.00	
1621.3111.01	Anschaffungen	4'846.50		8'000.00		42'073.35	
1621.3130.01	Betriebskosten (Einsätze)	5'563.65		1'000.00		104.85	
1621.3134.01	Sachversicherungsprämien	26.55		30.00		28.55	
1621.3151.01	Reparatur, Unterhalt und Ersatz			3'000.00			
1621.3636.02	Beitrag SAC, Rettungsstation	1'500.00		1'500.00		1'500.00	
1621.3910.01	Interne Verrechnung, Kommission (Kto. 012)	2'000.00		2'000.00		2'000.00	
1621.4260.01	Rückerstattungen Dritter		6'210.80		6'600.00		1'120.00
1621.4631.01	Beiträge vom Kanton		6'931.80				24'960.00
<b>1626</b>	<b>Regionale Zivilschutzorganisation</b>	<b>45'295.00</b>		<b>45'000.00</b>		<b>43'823.00</b>	
1626.3130.01	Betriebskosten (Einsätze)	1'225.00					
1626.3612.01	Beitrag ZSO Niesen	44'070.00		45'000.00		43'823.00	
<b>2</b>	<b>Bildung</b>	<b>2'621'407.26</b>	<b>152'586.45</b>	<b>2'640'100.00</b>	<b>136'000.00</b>	<b>2'549'282.87</b>	<b>144'608.35</b>
	Netto Aufwand		2'468'820.81		2'504'100.00		2'404'674.52
<b>21</b>	<b>Obligatorische Schule</b>	<b>2'618'075.26</b>	<b>152'586.45</b>	<b>2'636'600.00</b>	<b>136'000.00</b>	<b>2'545'958.87</b>	<b>144'608.35</b>
<b>211</b>	<b>Eingangsstufe</b>	<b>144'305.85</b>		<b>139'400.00</b>		<b>186'938.86</b>	
<b>2110</b>	<b>Kindergarten</b>	<b>144'305.85</b>		<b>139'400.00</b>		<b>186'938.86</b>	
2110.3100.01	Büromaterial	223.00		300.00		19.85	
2110.3101.01	Betriebs-, Verbrauchsmaterial	189.60		300.00		591.85	
2110.3102.01	Drucksachen, Publikationen	278.10		300.00		100.00	
2110.3104.01	Lehrmittel	5'683.75		6'000.00		5'379.34	
2110.3111.01	Anschaffungen Mobiliar und Spielsachen	1'591.75		1'000.00		2'072.50	
2110.3113.01	Anschaffung IT-Geräte und Apparate					1'102.95	
2110.3120.10	Energie / Wasser (Versorgung)	4'270.05		4'500.00		4'369.45	
2110.3120.20	Abfall / Abwasser (Entsorgung)	491.10		700.00		648.95	
2110.3130.01	Telefonie, Internet u. Kommunikation	30.00					
2110.3130.02	DL Dritter (Reinigung)	5'070.00		5'200.00		4'550.00	
2110.3134.01	Sachversicherungsprämien	482.10		550.00		480.85	
2110.3137.01	Steuern und Abgaben	70.05		50.00		70.05	
2110.3140.01	Baulicher UH (Areal)			1'000.00		6'338.40	
2110.3144.01	Baulicher UH (Gebäude)	338.70		1'000.00		32'060.35	
2110.3151.01	Reparatur, Unterhalt und Ersatz	1'311.15		1'500.00		1'001.02	
2110.3171.01	Beitrag Projektstage	1'456.30		700.00		307.70	
2110.3611.01	Gemeindeanteil Lehrerbesoldung	117'259.30		110'300.00		123'901.70	
2110.3612.01	Schulgelder andere Gemeinden	5'560.90		6'000.00		3'943.90	
<b>212</b>	<b>Primarstufe</b>	<b>725'123.70</b>	<b>10'086.15</b>	<b>802'700.00</b>		<b>698'193.55</b>	<b>2'862.10</b>
<b>2120</b>	<b>Primarstufe</b>	<b>725'123.70</b>	<b>10'086.15</b>	<b>802'700.00</b>		<b>698'193.55</b>	<b>2'862.10</b>
2120.3611.01	Gemeindeanteil Lehrerbesoldung	526'966.25		609'700.00		501'095.05	
2120.3612.01	Schulgelder andere Gemeinden	198'157.45		193'000.00		197'098.50	



## Funktionale Gliederung Erfolgsrechnung

Konto	Erfolgsrechnung Funktionale Gliederung ER	Rechnung 2021		Budget 2021		Rechnung 2020	
		Aufwand	Ertrag	Aufwand	Ertrag	Aufwand	Ertrag
2120.4612.01	Schulgelder von anderen Gemeinden		10'086.15				2'862.10
<b>213</b>	<b>Oberstufe</b>	<b>543'579.05</b>		<b>465'700.00</b>		<b>554'272.60</b>	
<b>2130</b>	<b>Sekundarstufe I</b>	<b>543'579.05</b>		<b>465'700.00</b>		<b>554'272.60</b>	
2130.3611.01	Gemeindeanteil Lehrerbesoldung	489'146.45		407'200.00		472'507.25	
2130.3611.02	GU9, Quarta	19'400.50		41'000.00		58'621.75	
2130.3612.01	Schulgelder andere Gemeinden	35'032.10		17'500.00		23'143.60	
<b>214</b>	<b>Musikschulen</b>	<b>54'850.15</b>		<b>62'000.00</b>		<b>58'062.76</b>	
<b>2140</b>	<b>Musikschulen</b>	<b>54'850.15</b>		<b>62'000.00</b>		<b>58'062.76</b>	
2140.3636.01	Musikschulen	54'206.35		61'000.00		57'758.65	
2140.3637.01	Unterstützungsbeiträge	643.80		1'000.00		304.11	
<b>217</b>	<b>Schulliegenschaften</b>	<b>665'708.76</b>	<b>101'939.70</b>	<b>662'300.00</b>	<b>101'000.00</b>	<b>656'005.62</b>	<b>100'930.00</b>
<b>2170</b>	<b>Schulliegenschaften</b>	<b>665'708.76</b>	<b>101'939.70</b>	<b>662'300.00</b>	<b>101'000.00</b>	<b>656'005.62</b>	<b>100'930.00</b>
2170.3010.01	Löhne Schulhausabwarte	210'127.60		210'000.00		208'862.00	
2170.3010.09	Aufwandminderungskonto	-660.00					
2170.3010.50	Überzeit- und Ferienguthaben (Rückstellungen)	-8'900.00				3'900.00	
2170.3050.01	AG-Beiträge AHV, IV, EO, ALV	13'294.30		12'800.00		12'891.25	
2170.3052.01	AG-Beiträge an Pensionskasse	9'703.40		9'500.00		9'675.45	
2170.3053.01	AG-Beiträge an Unfallversicherungen	460.20		500.00		455.90	
2170.3054.01	AG-Beiträge an Familienausgleichskasse	3'280.65		3'200.00		3'192.95	
2170.3055.01	AG-Beiträge an Krankentaggeldversicherungen	1'225.55		1'400.00		1'363.00	
2170.3099.01	Übriger Personalaufwand	500.00		500.00		500.00	
2170.3101.01	Betriebs-, Verbrauchsmaterial	11'861.30		10'000.00		15'283.95	
2170.3111.01	Apparate, Maschinen, Geräte, Werkzeuge	8'052.15		8'100.00		2'802.95	
2170.3120.10	Energie / Wasser (Versorgung)	79'594.30		75'000.00		71'846.25	
2170.3120.20	Abfall / Abwasser (Entsorgung)	7'510.00		9'000.00		8'009.60	
2170.3130.01	Telefonie, Internet u. Kommunikation	5'952.30					
2170.3131.01	Planung und Projektierungen			5'000.00			
2170.3134.01	Sachversicherungsprämien	15'934.25		16'300.00		15'776.55	
2170.3137.01	Steuern und Abgaben	2'022.80		1'700.00		1'895.95	
2170.3140.01	Baulicher Unterhalt (Areal)	29'947.45		10'000.00		16'908.70	
2170.3144.00	Baulicher Unterhalt Gebäude	74'161.95		82'000.00		101'369.30	
2170.3151.01	Reparatur, Unterhalt und Ersatz	12'075.98		15'000.00		2'542.25	
2170.3170.01	Spesenentschädigungen	300.00		300.00		300.00	
2170.3300.40	Planm. Abschr. Hochbauten VV	145'491.39		146'000.00		141'914.13	
2170.3300.60	Planm. Abschr. Mobilien VV	32'773.19		35'000.00		29'015.44	
2170.3910.01	Interne Verrechnung, Personalaufwand	11'000.00		11'000.00		7'500.00	
2170.4260.01	Rückerstattungen Dritter		454.70		1'000.00		1'635.00
2170.4470.01	Mietzinsertrag		101'485.00		100'000.00		99'295.00
<b>218</b>	<b>Tagesbetreuung</b>	<b>7'328.00</b>		<b>8'000.00</b>		<b>6'566.00</b>	<b>2'534.95</b>
<b>2180</b>	<b>Tagesbetreuung</b>	<b>7'328.00</b>		<b>8'000.00</b>		<b>6'566.00</b>	<b>2'534.95</b>
2180.3105.01	Schülerspeisung	384.00				424.00	
2180.3130.01	Dienstleistungen Dritter (Mittagsaufsicht)	6'944.00		8'000.00		6'142.00	
2180.4637.01	Elternbeiträge						2'534.95
<b>219</b>	<b>Obligatorische Schule</b>	<b>477'179.75</b>	<b>40'560.60</b>	<b>496'500.00</b>	<b>35'000.00</b>	<b>385'919.48</b>	<b>38'281.30</b>
<b>2190</b>	<b>Schulleitung und Schulverwaltung</b>	<b>8'650.00</b>		<b>9'000.00</b>		<b>8'300.00</b>	
2190.3130.01	Spesen Schulleitung	1'650.00		2'000.00		1'300.00	





## Funktionale Gliederung Erfolgsrechnung

Konto	Erfolgsrechnung Funktionale Gliederung ER	Rechnung 2021		Budget 2021		Rechnung 2020	
		Aufwand	Ertrag	Aufwand	Ertrag	Aufwand	Ertrag
2190.3910.01	Interne Verrechnung, Kommission (Kto. 012)	7'000.00		7'000.00		7'000.00	
<b>2195</b>	<b>Schülertransporte</b>	<b>117'946.50</b>	<b>33'250.00</b>	<b>115'000.00</b>	<b>25'000.00</b>	<b>107'141.85</b>	<b>31'478.00</b>
2195.3130.10	Schülertransport	117'946.50		115'000.00		107'141.85	
2195.4631.01	Kantonsbeitrag Schülertransport		33'250.00		25'000.00		31'478.00
<b>2197</b>	<b>Schulsozialdienst</b>	<b>29'648.45</b>		<b>37'000.00</b>		<b>36'829.00</b>	
2197.3612.01	Schulsozialarbeit	29'648.45		37'000.00		36'829.00	
<b>2198</b>	<b>Schulbetrieb (nicht aufteilbar)</b>	<b>320'934.80</b>	<b>7'310.60</b>	<b>335'500.00</b>	<b>10'000.00</b>	<b>233'648.63</b>	<b>6'803.30</b>
2198.3090.01	Weiterbildung	3'917.15		10'000.00		8'860.70	
2198.3099.01	Übriger Personalaufwand	3'639.65		4'500.00		5'212.85	
2198.3100.01	Büromaterial	3'155.64		3'000.00		2'622.87	
2198.3104.01	Schulmaterial, Lehrmittel	85'302.26		84'200.00		77'933.92	
2198.3104.02	Schülerkredite Gestalten Technisch u Textil	29'447.62		36'800.00		34'299.88	
2198.3104.03	Klassenkredite allgemein	928.13		1'500.00		977.45	
2198.3104.04	Bibliotheken/Bücher	2'721.35		3'600.00		3'857.70	
2198.3104.05	Schulmaterial, Lehrmittel (Hauswirtschaft)	797.05		1'800.00		1'829.34	
2198.3105.00	Lebensmittel und Verbrauchsmaterial (Hauswirtschaft)	12'270.10		10'500.00		8'552.15	
2198.3111.01	Schulmobiliar und Geräte	21'545.39		32'000.00		27'123.90	
2198.3111.03	Schulmobiliar, Gerätschaft (Hauswirtschaft)	1'407.68		1'000.00		945.40	
2198.3112.01	Anschaffungen Gestalten Technisch und Textil	5'156.35		7'300.00		8'236.10	
2198.3113.01	Anschaffung IT-Geräte und Apparate	18'760.52		8'300.00		7'814.70	
2198.3130.01	Dienstleistungen Dritter (Porti, Telefon, Internet u Kommunikation)	1'920.60		7'000.00		1'855.00	
2198.3132.01	Honorare externe Berater (ICT Konzept)					7'051.12	
2198.3150.01	Unterhalt Kopierer	9'340.50		12'700.00		7'978.80	
2198.3151.01	Unterhalt Mobilien und Geräte	3'970.50		7'400.00		3'600.10	
2198.3151.02	Unterhalt und Reparaturen (Hauswirtschaft)			700.00			
2198.3153.01	Informatik und PC-Support	38'733.88		4'100.00		8'021.75	
2198.3170.01	Spesenentschädigungen	279.55		1'800.00		618.00	
2198.3171.01	Veranstaltungen und Bildungsanlässe	7'634.55		9'000.00		5'193.35	
2198.3171.02	Beiträge Landschulwochen, Schulreisen	3'380.80		15'200.00		3'807.60	
2198.3171.03	Beiträge Projekte	10'530.45		11'100.00		7'255.95	
2198.3320.01	Planm. Abschr. Software	56'095.08		62'000.00			
2198.4260.01	Rückerstattungen Dritter		7'310.60		10'000.00		6'803.30
<b>29</b>	<b>Übriges Bildungswesen</b>	<b>3'332.00</b>		<b>3'500.00</b>		<b>3'324.00</b>	
<b>299</b>	<b>Bildung</b>	<b>3'332.00</b>		<b>3'500.00</b>		<b>3'324.00</b>	
<b>2991</b>	<b>Erwachsenenbildung</b>	<b>3'332.00</b>		<b>3'500.00</b>		<b>3'324.00</b>	
2991.3130.04	Volkshochschule Frutigland	3'332.00		3'500.00		3'324.00	
<b>3</b>	<b>Kultur, Sport und Freizeit, Kirche</b>	<b>1'146'012.24</b>	<b>12'133.60</b>	<b>1'152'100.00</b>	<b>26'200.00</b>	<b>1'214'023.62</b>	<b>18'255.00</b>
	Netto Aufwand		1'133'878.64		1'125'900.00		1'195'768.62
<b>31</b>	<b>Kulturerbe</b>	<b>2'500.00</b>		<b>2'500.00</b>		<b>2'500.00</b>	
<b>311</b>	<b>Museen und bildende Kunst</b>	<b>2'500.00</b>		<b>2'500.00</b>		<b>2'500.00</b>	
<b>3110</b>	<b>Museen und bildende Kunst</b>	<b>2'500.00</b>		<b>2'500.00</b>		<b>2'500.00</b>	
3110.3636.01	Beitrag Heimatmuseum	2'500.00		2'500.00		2'500.00	



## Funktionale Gliederung Erfolgsrechnung

Konto	Erfolgsrechnung Funktionale Gliederung ER	Rechnung 2021		Budget 2021		Rechnung 2020	
		Aufwand	Ertrag	Aufwand	Ertrag	Aufwand	Ertrag
<b>32</b>	<b>Kultur, übrige</b>	<b>70'949.83</b>	<b>975.00</b>	<b>77'800.00</b>	<b>1'000.00</b>	<b>73'638.63</b>	<b>200.00</b>
<b>321</b>	<b>Bibliotheken</b>	<b>18'000.00</b>		<b>18'000.00</b>		<b>18'000.00</b>	
<b>3210</b>	<b>Bibliotheken</b>	<b>18'000.00</b>		<b>18'000.00</b>		<b>18'000.00</b>	
3210.3635.01	Bibliothekverein, Beitrag	18'000.00		18'000.00		18'000.00	
<b>322</b>	<b>Konzert und Theater</b>	<b>16'000.00</b>		<b>16'000.00</b>		<b>16'000.00</b>	
<b>3220</b>	<b>Musik und Theater</b>	<b>16'000.00</b>		<b>16'000.00</b>		<b>16'000.00</b>	
3220.3634.01	Beitrag Kammermusikfestival	15'000.00		15'000.00		15'000.00	
3220.3636.01	Beitrag Musikgesellschaft	1'000.00		1'000.00		1'000.00	
<b>329</b>	<b>Kultur</b>	<b>36'949.83</b>	<b>975.00</b>	<b>43'800.00</b>	<b>1'000.00</b>	<b>39'638.63</b>	<b>200.00</b>
<b>3290</b>	<b>Übrige Kultur</b>	<b>36'949.83</b>	<b>975.00</b>	<b>43'800.00</b>	<b>1'000.00</b>	<b>39'638.63</b>	<b>200.00</b>
3290.3130.02	Jungbürgerfeier	1'400.00		1'000.00		1'100.00	
3290.3300.90	Planm. Abschr. Übrige Sachanlagen	9'821.83		9'800.00		9'821.83	
3290.3632.01	Kulturförderungsbeitrag	6'428.00		6'500.00		6'312.00	
3290.3634.01	Bundesfeier	7'500.00		7'500.00		6'500.00	
3290.3635.01	Diverse Kulturbeiträge	7'800.00		15'000.00		11'904.80	
3290.3636.01	Beitrag Dorfarchiv	4'000.00		4'000.00		4'000.00	
3290.4250.01	Adelboden, Ortsbücher		975.00		1'000.00		200.00
<b>33</b>	<b>Medien</b>	<b>560.00</b>		<b>1'200.00</b>		<b>1'275.00</b>	
<b>332</b>	<b>Massenmedien</b>	<b>560.00</b>		<b>1'200.00</b>		<b>1'275.00</b>	
<b>3320</b>	<b>Massenmedien</b>	<b>560.00</b>		<b>1'200.00</b>		<b>1'275.00</b>	
3320.3137.01	Unternehmensabgabe	560.00		1'200.00		1'275.00	
<b>34</b>	<b>Sport und Freizeit</b>	<b>1'072'002.41</b>	<b>11'158.60</b>	<b>1'070'600.00</b>	<b>25'200.00</b>	<b>1'136'609.99</b>	<b>18'055.00</b>
<b>341</b>	<b>Sport</b>	<b>966'867.03</b>	<b>10'280.00</b>	<b>942'200.00</b>	<b>17'500.00</b>	<b>928'316.24</b>	<b>14'935.00</b>
<b>3410</b>	<b>Sport</b>	<b>328'663.00</b>		<b>335'500.00</b>		<b>339'559.80</b>	
3410.3130.01	Sportlergehungen	2'223.00		5'000.00		3'899.80	
3410.3634.01	Beitrag Freizeit- und Sportarena	275'000.00		275'000.00		275'000.00	
3410.3634.02	TALK AG, Beitrag für Loipenunterhalt	5'000.00		5'000.00		5'000.00	
3410.3635.01	Beiträge an Sportorganisationen	5'700.00		7'500.00		6'400.00	
3410.3635.10	SnowFarming Tschentenalp, Versuchsbetrieb					25'000.00	
3410.3635.11	SnowFarming Tschentenalp, Beitrag	18'000.00		18'000.00			
3410.3636.01	Beiträge an örtliche Vereine	22'740.00		24'000.00		23'760.00	
3410.3636.02	Talentförderung			1'000.00		500.00	
<b>3411</b>	<b>Schwimmbad</b>	<b>306'732.75</b>	<b>6'000.00</b>	<b>318'300.00</b>	<b>6'000.00</b>	<b>312'929.65</b>	<b>6'000.00</b>
3411.3130.01	Telefonie, Internet u. Kommunikation	263.00		1'000.00		844.80	
3411.3134.01	Sachversicherungsprämien	1'855.50		1'900.00		1'850.80	
3411.3137.01	Steuern und Abgaben	398.90		7'200.00		6'260.70	
3411.3140.01	Baulicher UH Gruebi	4'132.35		8'000.00		5'053.85	
3411.3151.01	Reparatur, Unterhalt und Ersatz	1'163.50		2'000.00			
3411.3161.01	Mieten, Benützungskosten			200.00			
3411.3300.40	Planm. Abschr. Hochbauten VV	133'440.43		133'000.00		133'440.43	
3411.3300.60	Planm. Abschr. Mobilien VV	65'479.07		65'000.00		65'479.07	
3411.3635.01	Beitrag Schwimmbad	100'000.00		100'000.00		100'000.00	
3411.4470.01	Mietzinse		6'000.00		6'000.00		6'000.00
<b>3412</b>	<b>Turnhalle u. Sportplatz (Gurtnermatte)</b>	<b>131'716.28</b>	<b>4'280.00</b>	<b>128'400.00</b>	<b>11'500.00</b>	<b>116'518.19</b>	<b>8'935.00</b>
3412.3010.01	Löhne Turnhalle u. Sportplatz	50'369.20		44'000.00		43'714.50	



## Funktionale Gliederung Erfolgsrechnung

Konto	Erfolgsrechnung Funktionale Gliederung ER	Rechnung 2021		Budget 2021		Rechnung 2020	
		Aufwand	Ertrag	Aufwand	Ertrag	Aufwand	Ertrag
3412.3050.01	AG-Beiträge AHV, IV, EO, ALV	3'206.85		2'800.00		2'755.70	
3412.3052.01	AG-Beiträge an Pensionskasse	1'894.80		1'700.00		1'682.40	
3412.3053.01	AG-Beiträge an Unfallversicherungen	109.20		100.00		94.20	
3412.3054.01	AG-Beiträge an Familienausgleichskasse	791.00		700.00		682.45	
3412.3055.01	AG-Beiträge an Krankentaggeldversicherungen	272.10		300.00		280.30	
3412.3101.01	Betriebs-, Verbrauchsmaterial	1'768.00		3'500.00		3'231.60	
3412.3111.01	Anschaffungen Geräte, Material	1'871.60		3'000.00		3'977.00	
3412.3120.10	Energie / Wasser (Versorgung)	20'918.85		21'000.00		19'313.45	
3412.3120.20	Abfall / Abwasser (Entsorgung)	2'116.45		2'000.00		2'040.45	
3412.3134.01	Sachversicherungsprämien	80.55		80.00		80.40	
3412.3137.01	Steuern und Abgaben	22.70		20.00		22.70	
3412.3144.01	Baulicher Unterhalt	5'942.75		5'000.00		1'553.15	
3412.3151.01	Reparatur, Unterhalt und Ersatz (Turnhalle)	5'206.69		8'000.00		2'941.45	
3412.3151.02	Reparatur, Unterhalt und Ersatz (Gurtnermatte)	1'882.65		1'000.00		2'885.55	
3412.3300.40	Planm. Abschr. Hochbauten VV	25'262.89		25'200.00		25'262.89	
3412.3910.01	Interne Verrechnung, Personalaufwand	10'000.00		10'000.00		6'000.00	
3412.4260.01	Rückerstattungen Dritter		1'440.00		1'500.00		4'280.00
3412.4472.01	Benutzungsgebühren		2'840.00		10'000.00		4'655.00
<b>3413</b>	<b>Adelbodner Skitag (Weltcup)</b>	<b>199'755.00</b>		<b>160'000.00</b>		<b>159'308.60</b>	
3413.3130.01	Dienstleistungen Dritter			5'000.00		5'308.60	
3413.3634.01	Ordentlicher Beitrag	100'000.00		100'000.00		40'000.00	
3413.3634.02	Ausserordentlicher Beitrag					60'000.00	
3413.3650.50	Wertberichtigung Beteiligung	75'000.00					
3413.3893.01	Einlage in Weltcupfonds	12'500.00		25'000.00		25'000.00	
3413.3910.01	Interne Verrechnung, Sachleistungen	12'255.00		30'000.00		29'000.00	
<b>342</b>	<b>Freizeit</b>	<b>105'135.38</b>	<b>878.60</b>	<b>128'400.00</b>	<b>7'700.00</b>	<b>208'293.75</b>	<b>3'120.00</b>
<b>3420</b>	<b>Freizeit</b>	<b>105'135.38</b>	<b>878.60</b>	<b>128'400.00</b>	<b>7'700.00</b>	<b>208'293.75</b>	<b>3'120.00</b>
3420.3120.10	Energie / Wasser (Versorgung)	840.15		500.00		480.00	
3420.3131.01	Laufende Planungskosten					18'133.25	
3420.3140.01	Baulicher UH öff. Anlagen			8'000.00		1'865.00	
3420.3140.02	Nevada-Areal (Übergangsnutzung)	6'623.65		5'000.00		88'427.50	
3420.3141.01	Wanderwege (Unterhalt)			3'000.00		3'976.55	
3420.3300.10	Planm. Abschr. Wanderwege VV	9'801.66		15'000.00		9'801.65	
3420.3300.40	Planm. Abschr. Hochbauten VV	10'999.52		20'000.00			
3420.3632.01	Beteiligung Otterebach (GDE Frutigen)					8'731.80	
3420.3634.01	TALK AG, Beitrag Spazierwege	20'000.00		20'000.00		20'000.00	
3420.3634.02	Wanderwegkonzept 2010	35'000.00		35'000.00		35'000.00	
3420.3635.02	Berner Wanderwege	670.40		700.00		678.00	
3420.3636.01	Beitrag Ludothek	7'200.00		7'200.00		7'200.00	
3420.3910.01	Interne Verrechnung, Personalaufwand	14'000.00		14'000.00		14'000.00	
3420.4260.01	Rückerstattungen Dritter		138.60		200.00		120.00
3420.4470.01	Mietzinsvertrag		740.00		7'500.00		3'000.00
<b>4</b>	<b>Gesundheit</b>	<b>67'442.85</b>		<b>34'300.00</b>		<b>68'779.54</b>	<b>94'238.00</b>
	Netto Aufwand		67'442.85		34'300.00		
	Netto Ertrag					25'458.46	
<b>41</b>	<b>Spitäler, Kranken- und Pflegeheime</b>						<b>90'238.00</b>
<b>412</b>	<b>Alters-, Kranken- und Pflegeheime</b>						<b>90'238.00</b>



## Funktionale Gliederung Erfolgsrechnung

Konto	Erfolgsrechnung Funktionale Gliederung ER	Rechnung 2021		Budget 2021		Rechnung 2020	
		Aufwand	Ertrag	Aufwand	Ertrag	Aufwand	Ertrag
<b>4120</b>	<b>Alters-, Kranken- und Pflegeheime</b>						<b>90'238.00</b>
4120.4634.01	Auflösung Gemeindeverband (Pflegeheim Frutigland)						90'238.00
<b>42</b>	<b>Ambulante Krankenpflege</b>	<b>6'984.80</b>		<b>8'000.00</b>		<b>8'600.00</b>	
<b>422</b>	<b>Rettungsdienste</b>	<b>6'984.80</b>		<b>8'000.00</b>		<b>8'600.00</b>	
<b>4220</b>	<b>Rettungsdienste</b>	<b>6'984.80</b>		<b>8'000.00</b>		<b>8'600.00</b>	
4220.3130.01	Ersthelfer/innen	6'984.80		8'000.00		8'600.00	
<b>43</b>	<b>Gesundheit</b>	<b>60'458.05</b>		<b>26'300.00</b>		<b>60'179.54</b>	<b>4'000.00</b>
<b>432</b>	<b>Krankheitsbekämpfung, übrige</b>	<b>36'290.65</b>				<b>38'151.26</b>	<b>4'000.00</b>
<b>4320</b>	<b>Krankheitsbekämpfung, übrige</b>	<b>36'290.65</b>				<b>38'151.26</b>	<b>4'000.00</b>
4320.3101.01	Betriebs-, Verbrauchsmaterial (Corona)	2'128.65				7'621.31	
4320.3130.01	Dienstleistungen Dritter (Coronamassnahmen)	34'162.00				30'529.95	
4320.4260.01	Rückersattungen (Intern)						4'000.00
<b>433</b>	<b>Schulgesundheitsdienst</b>	<b>24'167.40</b>		<b>26'300.00</b>		<b>22'028.28</b>	
<b>4330</b>	<b>Schulgesundheitsdienst</b>	<b>14'024.70</b>		<b>13'250.00</b>		<b>12'396.30</b>	
4330.3050.01	AG-Beiträge AHV, IV, EO, ALV	772.35		600.00		482.55	
4330.3054.01	AG-Beiträge an Familienausgleichskasse	131.00		100.00		82.20	
4330.3106.01	Medizinisches Material, Laustanten			500.00			
4330.3134.01	Sachversicherungsprämien	61.35		50.00		56.55	
4330.3136.01	Schularzthonorare	13'060.00		12'000.00		9'275.00	
4330.3636.01	Beiträge					2'500.00	
<b>4331</b>	<b>Schulzahnpflege</b>	<b>10'142.70</b>		<b>13'050.00</b>		<b>9'631.98</b>	
4331.3134.01	Sachversicherungsprämien	61.15		50.00		58.80	
4331.3136.01	Untersuchungskosten	10'081.55		12'000.00		9'573.18	
4331.3637.01	Gemeindebeiträge an Eltern			1'000.00			
<b>5</b>	<b>Soziale Sicherheit</b>	<b>2'665'797.52</b>	<b>12'757.95</b>	<b>2'777'000.00</b>	<b>13'000.00</b>	<b>2'771'170.57</b>	<b>14'663.25</b>
	Netto Aufwand		2'653'039.57		2'764'000.00		2'756'507.32
<b>53</b>	<b>Alter + Hinterlassene</b>	<b>799'387.40</b>		<b>808'400.00</b>		<b>778'191.20</b>	
<b>532</b>	<b>Ergänzungsleistungen AHV/IV</b>	<b>792'224.00</b>		<b>801'200.00</b>		<b>772'839.00</b>	
<b>5320</b>	<b>Ergänzungsleistungen AHV/IV</b>	<b>792'224.00</b>		<b>801'200.00</b>		<b>772'839.00</b>	
5320.3631.01	Gemeindeanteil Lastenausgleich EL	792'224.00		801'200.00		772'839.00	
<b>535</b>	<b>Leistungen an das Alter</b>	<b>7'163.40</b>		<b>7'200.00</b>		<b>5'352.20</b>	
<b>5350</b>	<b>Leistungen an das Alter</b>	<b>7'163.40</b>		<b>7'200.00</b>		<b>5'352.20</b>	
5350.3130.01	Spitex Niesen, Mahlzeitendienst (Defizitbeitrag)	1'997.40		2'000.00		1'999.20	
5350.3632.01	Umsetzung Altersleitbild (Frutigland)	5'166.00		5'200.00		3'353.00	
<b>54</b>	<b>Familie und Jugend</b>	<b>28'577.39</b>		<b>27'200.00</b>		<b>45'344.17</b>	
<b>541</b>	<b>Familienzulagen</b>	<b>18'911.00</b>		<b>17'000.00</b>		<b>15'124.00</b>	
<b>5410</b>	<b>Familienzulagen</b>	<b>18'911.00</b>		<b>17'000.00</b>		<b>15'124.00</b>	
5410.3631.01	Lastenausgleich Familienzulagen	18'911.00		17'000.00		15'124.00	



## Funktionale Gliederung Erfolgsrechnung

Konto	Erfolgsrechnung Funktionale Gliederung ER	Rechnung 2021		Budget 2021		Rechnung 2020	
		Aufwand	Ertrag	Aufwand	Ertrag	Aufwand	Ertrag
<b>543</b>	<b>Alimentenbevorschussung und -inkasso</b>	<b>613.55</b>		<b>500.00</b>		<b>750.00</b>	
<b>5430</b>	<b>Alimentenbevorschussung und -inkasso</b>	<b>613.55</b>		<b>500.00</b>		<b>750.00</b>	
5430.3130.01	Gebühren Alimenteninkassostelle	613.55		500.00		750.00	
<b>544</b>	<b>Jugendschutz</b>	<b>2'500.00</b>		<b>6'000.00</b>		<b>25'500.00</b>	
<b>5440</b>	<b>Jugendschutz allgemein</b>	<b>2'500.00</b>		<b>6'000.00</b>		<b>25'500.00</b>	
5440.3109.01	Projekte, Jugendarbeit	2'000.00		5'500.00		25'000.00	
5440.3910.01	Interne Verrechnung, Kommission (Kto. 012)	500.00		500.00		500.00	
<b>545</b>	<b>Leistungen an Familien</b>	<b>6'552.84</b>		<b>3'700.00</b>		<b>3'970.17</b>	
<b>5451</b>	<b>Kinderkrippen und Kinderhorte</b>	<b>6'552.84</b>		<b>3'700.00</b>		<b>3'970.17</b>	
5451.3130.01	Bearbeitungsgebühren (Gesuche)	1'470.00					
5451.3612.01	Betreuungsgutscheine	4'082.84		3'700.00		3'970.17	
5451.3636.01	Unterstützungsbeiträge	1'000.00					
<b>57</b>	<b>Sozialhilfe und Asylwesen</b>	<b>1'837'832.73</b>	<b>12'757.95</b>	<b>1'941'400.00</b>	<b>13'000.00</b>	<b>1'947'635.20</b>	<b>14'663.25</b>
<b>579</b>	<b>Sozialhilfe</b>	<b>1'837'832.73</b>	<b>12'757.95</b>	<b>1'941'400.00</b>	<b>13'000.00</b>	<b>1'947'635.20</b>	<b>14'663.25</b>
<b>5790</b>	<b>Sozialhilfe</b>	<b>8'653.20</b>	<b>1'486.90</b>	<b>10'000.00</b>	<b>1'000.00</b>	<b>14'472.60</b>	<b>1'071.40</b>
5790.3105.01	Verbilligungsaktionen	1'117.35		1'000.00		959.90	
5790.3636.01	Beiträge Soziale Org.	7'535.85		9'000.00		13'512.70	
5790.4260.01	Rückerstattungen Aktionen		1'486.90		1'000.00		1'071.40
<b>5796</b>	<b>Regionaler Sozialdienst</b>	<b>8'437.85</b>	<b>11'271.05</b>	<b>20'000.00</b>	<b>12'000.00</b>	<b>21'742.10</b>	<b>13'591.85</b>
5796.3130.01	Regionaler Sozialdienst	8'437.85		20'000.00		21'742.10	
5796.4260.01	Rückerstattung Sozialdienst Frutigen		11'271.05		12'000.00		13'591.85
<b>5799</b>	<b>Lastenausgleich Soziales</b>	<b>1'820'741.68</b>		<b>1'911'400.00</b>		<b>1'911'420.50</b>	
5799.3611.01	Gemeindeanteil Lastenausgleich Sozialhilfe	1'820'741.68		1'911'400.00		1'911'420.50	
<b>6</b>	<b>Verkehr und Nachrichtenübermittlung</b>	<b>2'530'235.42</b>	<b>373'948.05</b>	<b>2'793'980.00</b>	<b>439'200.00</b>	<b>2'750'218.42</b>	<b>458'587.55</b>
	Netto Aufwand		2'156'287.37		2'354'780.00		2'291'630.87
<b>61</b>	<b>Strassenverkehr</b>	<b>1'809'007.92</b>	<b>331'348.05</b>	<b>1'976'880.00</b>	<b>368'200.00</b>	<b>1'935'522.52</b>	<b>413'912.55</b>
<b>615</b>	<b>Gemeindestrassen</b>	<b>1'808'887.92</b>	<b>331'348.05</b>	<b>1'976'780.00</b>	<b>368'200.00</b>	<b>1'935'402.52</b>	<b>413'912.55</b>
<b>6150</b>	<b>Gemeindestrassen</b>	<b>1'673'272.78</b>	<b>170'109.75</b>	<b>1'814'180.00</b>	<b>164'500.00</b>	<b>1'759'350.21</b>	<b>203'382.15</b>
6150.3010.01	Löhne Betriebspersonal	496'605.85		570'000.00		546'762.25	
6150.3010.09	Aufwandminderungskonto	-2'093.70				-2'534.25	
6150.3010.50	Überzeit- und Ferienguthaben (Rückstellungen)	5'700.00				-1'400.00	
6150.3050.01	AG-Beiträge AHV, IV, EO, ALV	31'788.75		36'600.00		34'661.30	
6150.3052.01	AG-Beiträge an Pensionskasse	29'365.30		34'500.00		34'350.95	
6150.3053.01	AG-Beiträge an Unfallversicherungen	6'447.80		7'800.00		7'330.40	
6150.3054.01	AG-Beiträge an Familienausgleichskasse	7'843.65		10'200.00		8'586.00	
6150.3055.01	AG-Beiträge an Krankentaggeldversicherungen	2'194.30		3'600.00		3'407.00	
6150.3090.01	Weiterbildung	2'150.00		5'000.00		1'784.70	
6150.3099.01	Übriger Personalaufwand	4'325.45		3'000.00		2'708.90	
6150.3101.02	Treibstoffe	37'427.89		40'000.00		30'770.25	
6150.3101.03	Betriebs-, Verbrauchsmaterial	4'564.80		2'000.00		1'033.00	
6150.3101.04	Strassensignalisationen	11'348.30		8'000.00		14'496.15	
6150.3101.05	Verbrauchsmaterial Winterdienst	39'313.65		40'000.00		19'002.24	



## Funktionale Gliederung Erfolgsrechnung

Konto	Erfolgsrechnung Funktionale Gliederung ER	Rechnung 2021		Budget 2021		Rechnung 2020	
		Aufwand	Ertrag	Aufwand	Ertrag	Aufwand	Ertrag
6150.3101.07	Verbrauchsmaterial Strassenmarkierung	2'857.99		4'000.00		3'068.10	
6150.3111.01	Anschaffungen	2'356.85		40'000.00		34'070.65	
6150.3111.02	Schwemmanlage (Ersatz)					37'186.65	
6150.3112.01	Dienstkleider	4'988.75		2'500.00		2'611.17	
6150.3119.01	Landerwerb Gemeindestrassen	800.00		5'000.00		9'682.55	
6150.3120.02	Benützungsschädigung Kanalisation	21'540.00		21'500.00		21'540.00	
6150.3120.10	Energie / Wasser (Versorgung)	2'985.30		7'000.00		3'618.35	
6150.3120.20	Abfall / Abwasser (Entsorgung)	470.00				1'549.00	
6150.3130.01	Telefonie, Internet u. Kommunikation	544.80		3'500.00		2'442.30	
6150.3130.02	Fahren, Mieten, Sommer	40'364.20		53'000.00		58'332.95	
6150.3130.03	Schneeräumung durch Dritte	182'223.65		150'000.00		106'472.85	
6150.3132.01	Vorprojekte, Abklärungen, Studien	2'100.75		15'000.00		4'980.60	
6150.3132.10	Verschreibungs- und Geometerkosten für Landerwerb	22'098.10		10'000.00		13'930.10	
6150.3134.01	Sachversicherungsprämien	10'127.30		11'000.00		10'707.00	
6150.3137.01	Steuern und Abgaben	8'153.25		8'000.00		8'097.65	
6150.3141.01	Strassenreinigung	9'000.00		28'500.00		23'000.00	
6150.3141.02	Örtliche Strassenausbauten	84'710.30		95'000.00		100'975.95	
6150.3141.03	Strassenunterhalt (inkl. Belagsarbeiten)	235'119.00		245'000.00		254'012.43	
6150.3141.21	Burglind Januar 2018					12'923.40	
6150.3144.01	Baulicher UH (Magazine)	6'993.85		5'000.00		5'017.25	
6150.3151.01	Reparatur, Unterhalt und Ersatz	99'962.67		80'000.00		102'501.45	
6150.3160.01	Miete, Benützungskosten	10'052.00		10'080.00		10'052.00	
6150.3170.01	Spesenentschädigungen	936.00		500.00		960.00	
6150.3300.10	Planm. Abschr. Strassen VV	132'790.66		140'000.00		112'759.01	
6150.3300.40	Planm. Abschr. Hochbauten VV	48'958.86		49'000.00		48'958.85	
6150.3300.60	Planm. Abschr. Mobilien VV	27'812.65		28'800.00		27'812.66	
6150.3660.20	Planm. Abschr. Investitionsbeiträge	343.81		3'100.00		3'128.40	
6150.3910.01	Interne Verrechnung, Kommission (Kto. 012)	3'000.00		3'000.00		3'000.00	
6150.3910.02	Interne Verrechnung, Personalaufwand	35'000.00		35'000.00		35'000.00	
6150.4240.01	Privatarbeiten, Erträge		73'345.65		75'000.00		81'674.15
6150.4240.02	Fahrzeuge und Geräte (7301)		26'000.00		26'000.00		26'000.00
6150.4250.01	Verkaufserlöse		516.00		2'000.00		1'070.00
6150.4260.01	Rückerstattungen Dritter		4'138.10		1'000.00		5'025.00
6150.4470.01	Mietzinsertrag		9'010.00		5'000.00		4'585.00
6150.4612.01	Provisionen Gemeinden		6'000.00		6'000.00		6'000.00
6150.4612.10	Dienstleistungserträge (7301)		18'000.00		18'000.00		18'000.00
6150.4631.02	Kantonsbeitrag		1'600.00				35'528.00
6150.4910.01	Interne Verrechnung, Dienstleistungserträge		31'500.00		31'500.00		25'500.00
<b>6155</b>	<b>Parkplätze</b>	<b>135'615.14</b>	<b>161'238.30</b>	<b>162'600.00</b>	<b>203'700.00</b>	<b>176'052.31</b>	<b>210'530.40</b>
6155.3010.01	Löhne Personal	41'594.95		45'000.00		44'516.40	
6155.3050.01	AG-Beiträge AHV, IV, EO, ALV	2'650.70		2'900.00		2'829.00	
6155.3052.01	AG-Beiträge an Pensionskasse	2'358.30		2'000.00		2'494.20	
6155.3053.01	AG-Beiträge an Unfallversicherungen	534.45		600.00		598.35	
6155.3054.01	AG-Beiträge an Familienausgleichskasse	653.95		700.00		700.75	
6155.3055.01	AG-Beiträge an Krankentaggeldversicherungen	181.85		300.00		278.10	
6155.3099.01	Übriger Personalaufwand	500.00		500.00		500.00	
6155.3101.01	Betriebs-, Verbrauchsmaterial	673.25		2'000.00		1'671.35	
6155.3111.01	Anschaffungen	1'187.00		2'000.00		10'314.70	
6155.3112.01	Dienstkleider	1'032.90		1'000.00		6'887.94	
6155.3120.10	Energie / Wasser (Versorgung)			100.00		64.60	
6155.3130.03	Telefonie, Internet u. Kommunikation			1'100.00		1'020.00	
6155.3130.04	Parkgebührenaufwand, Leistung an Dritte	21'754.24		15'000.00		15'860.87	
6155.3134.01	Sachversicherungsprämien	405.60		400.00		376.10	



## Funktionale Gliederung Erfolgsrechnung

Konto	Erfolgsrechnung Funktionale Gliederung ER	Rechnung 2021		Budget 2021		Rechnung 2020	
		Aufwand	Ertrag	Aufwand	Ertrag	Aufwand	Ertrag
6155.3151.01	Reparatur, Unterhalt und Ersatz	13'513.95		2'000.00		24'497.95	
6155.3160.01	Pacht- und Benützungsgebühren	13'574.00		14'000.00		13'442.00	
6155.3893.01	Einlagen in Spezialfinanzierung	-30'000.00		8'000.00			
6155.3910.02	Interne Verrechnung, Personalaufwand	65'000.00		65'000.00		50'000.00	
6155.4200.01	Parkplatzersatzabgaben		-30'000.00		8'000.00		
6155.4240.01	Vermietung Parkplätze		41'622.00		38'000.00		43'950.10
6155.4240.02	Parkgebühren		108'504.15		95'000.00		114'791.60
6155.4240.03	Parkgebühren (steuerbar)		27'153.20		38'000.00		32'761.70
6155.4260.01	Rückerstattungen Dritter		4'660.00		4'700.00		4'890.00
6155.4270.01	Bussen		9'298.95		20'000.00		11'637.00
6155.4470.01	Mietzinsertrag						2'500.00
<b>618</b>	<b>Privatstrassen</b>	<b>120.00</b>		<b>100.00</b>		<b>120.00</b>	
<b>6180</b>	<b>Privatstrassen</b>	<b>120.00</b>		<b>100.00</b>		<b>120.00</b>	
6180.3637.01	Beiträge für private Zufahrten	120.00		100.00		120.00	
<b>62</b>	<b>Öffentlicher Verkehr</b>	<b>721'227.50</b>	<b>42'600.00</b>	<b>817'100.00</b>	<b>71'000.00</b>	<b>814'695.90</b>	<b>44'675.00</b>
<b>622</b>	<b>Regionalverkehr</b>	<b>348'806.50</b>		<b>385'000.00</b>		<b>393'500.00</b>	
<b>6220</b>	<b>Regionalverkehr</b>	<b>348'806.50</b>		<b>385'000.00</b>		<b>393'500.00</b>	
6220.3634.03	Ortsverkehr	348'806.50		385'000.00		393'500.00	
<b>623</b>	<b>Agglomerationsverkehr</b>	<b>5'234.50</b>		<b>5'500.00</b>		<b>8'870.90</b>	
<b>6230</b>	<b>Agglomerationsverkehr</b>	<b>5'234.50</b>		<b>5'500.00</b>		<b>8'870.90</b>	
6230.3144.01	Bushaltestellen (Unterstand)			1'000.00		86.15	
6230.3160.01	Miete, Benützungskosten	1'033.80		1'000.00		947.65	
6230.3632.01	Beitrag Moonliner, RVK	4'200.70		3'500.00		7'837.10	
<b>629</b>	<b>Öffentlicher Verkehr</b>	<b>367'186.50</b>	<b>42'600.00</b>	<b>426'600.00</b>	<b>71'000.00</b>	<b>412'325.00</b>	<b>44'675.00</b>
<b>6290</b>	<b>Öffentlicher Verkehr</b>	<b>47'752.50</b>	<b>42'600.00</b>	<b>70'000.00</b>	<b>71'000.00</b>	<b>70'000.00</b>	<b>44'675.00</b>
6290.3109.01	Generalabonnemente, Tageskarten	47'752.50		70'000.00		70'000.00	
6290.4250.01	Erlöse Generalabonnemente		42'600.00		71'000.00		44'675.00
<b>6291</b>	<b>Gemeindeanteil Öffentlicher Verkehr</b>	<b>319'434.00</b>		<b>356'600.00</b>		<b>342'325.00</b>	
6291.3631.01	Gemeindeanteil Lastenausgleich öffentlicher Verkehr	319'434.00		356'600.00		342'325.00	
<b>7</b>	<b>Umweltschutz und Raumordnung</b>	<b>3'114'291.19</b>	<b>2'915'829.34</b>	<b>3'168'600.00</b>	<b>2'939'400.00</b>	<b>3'001'183.95</b>	<b>2'908'787.10</b>
	Netto Aufwand		198'461.85		229'200.00		92'396.85
<b>72</b>	<b>Abwasserentsorgung</b>	<b>1'800'250.27</b>	<b>1'800'250.27</b>	<b>1'864'500.00</b>	<b>1'864'500.00</b>	<b>1'745'636.35</b>	<b>1'745'636.35</b>
<b>720</b>	<b>Abwasserentsorgung</b>	<b>1'800'250.27</b>	<b>1'800'250.27</b>	<b>1'864'500.00</b>	<b>1'864'500.00</b>	<b>1'745'636.35</b>	<b>1'745'636.35</b>
<b>7201</b>	<b>Abwasserentsorgung [Gemeindebetrieb]</b>	<b>1'800'250.27</b>	<b>1'800'250.27</b>	<b>1'864'500.00</b>	<b>1'864'500.00</b>	<b>1'745'636.35</b>	<b>1'745'636.35</b>
7201.3010.01	Löhne Abwasserentsorgung	244'558.70		244'000.00		241'553.40	
7201.3010.09	Aufwandminderungskonto	-1'563.70				-1'642.40	
7201.3010.50	Überzeit- und Ferienguthaben (Rückstellungen)	-1'700.00				1'800.00	
7201.3050.01	AG-Beiträge AHV, IV, EO, ALV	15'614.30		15'600.00		15'356.00	
7201.3052.01	AG-Beiträge an Pensionskasse	15'529.20		14'500.00		14'212.20	
7201.3053.01	AG-Beiträge an Unfallversicherungen	3'148.10		3'300.00		3'247.50	
7201.3054.01	AG-Beiträge an Familienausgleichskasse	3'851.95		3'900.00		3'803.70	
7201.3055.01	AG-Beiträge an Krankentaggeldversicherungen	1'071.35		1'600.00		1'509.60	



## Funktionale Gliederung Erfolgsrechnung

Konto	Erfolgsrechnung Funktionale Gliederung ER	Rechnung 2021		Budget 2021		Rechnung 2020	
		Aufwand	Ertrag	Aufwand	Ertrag	Aufwand	Ertrag
7201.3090.01	Weiterbildung	4'001.00		9'000.00		2'873.40	
7201.3101.10	Chemikalien, Fällmittel	44'056.50		45'000.00		31'922.70	
7201.3101.20	Betriebs-, Verbrauchsmaterial	12'454.70		14'000.00		7'206.90	
7201.3101.30	Treibstoffverbrauch	5'030.15		3'500.00		3'614.55	
7201.3111.01	Verschiedene Anschaffungen	1'390.90		2'000.00			
7201.3112.01	Dienstkleider	720.05		900.00		1'242.08	
7201.3120.10	Energie / Wasser (Versorgung)	45'851.65		28'000.00		24'972.05	
7201.3120.11	Strom Schmutzwasserpumpe	8'624.65		8'000.00		5'513.35	
7201.3120.20	Entsorgung Schlamm	74'969.10		60'000.00		53'072.35	
7201.3130.01	Telefonie, Internet u. Kommunikation	6'148.65		6'000.00		7'156.55	
7201.3131.01	Arbeiten Dritter, Ingenieurarbeiten	18'590.70		25'000.00		-1'001.10	
7201.3132.01	Rechtskosten, Gutachten, Expertisen			1'000.00			
7201.3132.02	Zustandsaufnahme privater Abwasseranlagen			80'000.00			
7201.3134.01	Sachversicherungsprämien	14'332.15		14'500.00		14'172.65	
7201.3137.01	Steuern und Abgaben	10'288.45		3'200.00		3'115.20	
7201.3143.01	Örtliche werterhaltende Massnahmen Kanalisation	63'191.45		80'000.00		67'539.25	
7201.3144.01	Reparaturen Gebäude und Anlagen	1'842.55		10'000.00		555.00	
7201.3151.01	Warterhaltende Massnahmen ARA und Spezialbauwerke	148'348.58		110'000.00		103'011.63	
7201.3151.02	Reparatur, Unterhalt Fahrzeuge	6'593.90		5'000.00		6'467.65	
7201.3158.01	Serviceverträge	4'892.35		6'000.00		5'790.35	
7201.3161.01	Miete von Maschinen und Geräten			1'000.00			
7201.3300.30	Planm. Abschr. Tiefbauten VV SF	26'918.30		35'000.00		22'568.26	
7201.3300.40	Planm. Abschr. Hochbauten VV SF	8'196.95		15'200.00		8'196.95	
7201.3300.60	Planm. Abschr. Mobilien VV SF	35'096.91		35'100.00		35'096.91	
7201.3510.10	Einlage in SF Werterhalt (nach Wiederbeschaffungswert)	578'040.00		602'000.00		549'600.00	
7201.3510.50	Einlage in SF Werterhalt (Anschlussgebühren)	123'960.00		100'000.00		152'400.00	
7201.3612.01	Festabfallbeseitigung (7301)	34'000.00		34'000.00		34'000.00	
7201.3612.10	Verrechnung Personalaufwand	166'000.00		166'000.00		166'000.00	
7201.3612.20	Kommission (Kto. 0120)	1'500.00		1'500.00		1'500.00	
7201.3631.01	Abgabe Abwasserfonds	73'980.73		80'000.00		79'358.00	
7201.3636.01	Beiträge	720.00		700.00		720.00	
7201.4240.10	Grundgebühren (Abwasser)		1'259'772.30		1'310'000.00		1'304'872.55
7201.4240.20	Dienstleistungserträge		10'470.00		8'000.00		17'020.75
7201.4240.50	Anschlussgebühren		123'960.00		100'000.00		152'400.00
7201.4250.01	Stromverkauf		391.55		3'000.00		3'685.15
7201.4260.01	Rückerstattungen		154.55		3'500.00		1'689.90
7201.4510.10	Entnahme aus Spezialfinanzierung WE (Abschreibungen)		70'212.16		85'300.00		65'862.12
7201.4510.11	Entnahme aus Spezialfinanzierung WE (ER)		214'773.48		200'000.00		171'105.88
7201.4612.01	Hammermühle (7301)		14'000.00		14'000.00		14'000.00
7201.4612.10	Dienstleistungserträge (7301, Abfall)		15'000.00		15'000.00		15'000.00
7201.4631.01	Kantonsbeiträge				20'000.00		
7201.9010.20	Ertragsüberschuss					79'131.67	
7201.9011.20	Aufwandüberschuss		91'516.23		105'700.00		
<b>73</b>	<b>Abfall</b>	<b>891'815.17</b>	<b>891'815.17</b>	<b>875'700.00</b>	<b>875'700.00</b>	<b>906'720.15</b>	<b>906'720.15</b>
<b>730</b>	<b>Abfall</b>	<b>891'815.17</b>	<b>891'815.17</b>	<b>875'700.00</b>	<b>875'700.00</b>	<b>906'720.15</b>	<b>906'720.15</b>
<b>7301</b>	<b>Abfall [Gemeindebetrieb]</b>	<b>891'815.17</b>	<b>891'815.17</b>	<b>875'700.00</b>	<b>875'700.00</b>	<b>906'720.15</b>	<b>906'720.15</b>
7301.3101.01	Treibstoffe	143.30		1'000.00		2'534.55	
7301.3101.20	Betriebs-, Verbrauchsmaterial	1'827.90		1'000.00		223.45	
7301.3111.01	Anschaffungen	5'441.63		5'000.00		3'944.20	
7301.3120.10	Energie / Wasser (Versorgung)	2'596.40		2'500.00		2'084.30	
7301.3130.01	Entsorgungskosten Sperrgut, Holz, Grüngut etc.	64'020.37		60'000.00		61'156.90	
7301.3130.02	Entsorgungsgebühren AVAG	189'260.65		210'000.00		199'183.60	





## Funktionale Gliederung Erfolgsrechnung

Konto	Erfolgsrechnung Funktionale Gliederung ER	Rechnung 2021		Budget 2021		Rechnung 2020	
		Aufwand	Ertrag	Aufwand	Ertrag	Aufwand	Ertrag
7301.3130.03	Informationskosten	4'240.75		3'500.00		4'195.70	
7301.3130.04	Kauf von Marken, Plomben und Säcken	6'172.39		6'000.00		5'969.44	
7301.3130.05	Abfuhrkosten Kehricht und Separatsammlungen	278'379.40		250'000.00		271'625.90	
7301.3131.01	Arbeiten Dritter, Ingenieurarbeiten	2'335.20		10'000.00			
7301.3134.01	Sachversicherungsprämien	890.40		900.00		892.05	
7301.3137.01	Steuern und Abgaben	16'466.40		30.00		224.44	
7301.3144.01	Gebäudeunterhalt	5'568.05		2'500.00		450.90	
7301.3144.02	Verbesserungen/Standplätze	7'112.20		5'000.00		15'881.85	
7301.3151.01	Containerreparaturen	2'012.00		2'000.00		203.75	
7301.3151.02	Reparaturen Hammermühle			5'000.00		3'435.00	
7301.3160.01	Pacht- und Benutzungsgebühren	4'594.20		4'600.00		4'594.20	
7301.3160.02	Areal Kehrichtmühle, Standplätze (Mieten, Kto 0290)	56'100.00		56'100.00		56'100.00	
7301.3161.01	Fahrzeuge und Geräte (6150)	26'000.00		26'000.00		26'000.00	
7301.3170.01	Spesen Kadaverentsorgung	3'057.00		2'500.00		2'777.00	
7301.3300.30	Planm. Abschr. Tiefbauten VV SF AB			1'700.00			
7301.3300.35	Abschr. SF Abfall (altes VV)	61'698.58		61'700.00		61'698.59	
7301.3300.60	Planm. Abschr. Mobilien VV SF	6'000.00		6'000.00		6'000.00	
7301.3409.01	Verrechnung Zinsen	162.20		400.00		622.45	
7301.3612.01	Verrechnung Hammermühle (7201)	14'000.00		14'000.00		14'000.00	
7301.3612.10	Verrechnung Personalaufwand	122'000.00		122'000.00		122'000.00	
7301.3612.20	Kommission (Kto. 0120)	1'500.00		1'500.00		1'500.00	
7301.3632.01	Kadaver-Verwertung	9'218.15		11'000.00		10'403.10	
7301.3636.01	Beiträge	1'018.00				1'671.00	
7301.4240.01	Grundgebühren (Abfall)		403'723.40		432'000.00		426'935.40
7301.4240.02	AVAG, Gebühreumsatz		249'424.60		237'000.00		264'539.80
7301.4240.03	Gebühren für Separatsammlungen		52'972.75		45'000.00		49'047.90
7301.4240.04	Gebühren für Speiserestenentsorgung		1'231.35		3'500.00		3'234.35
7301.4250.01	Gebühren aus Verkauf von Marken, Plomben und Säcken		101'281.55		108'000.00		106'735.20
7301.4260.01	Rückerstattungen		31'256.05		15'000.00		19'999.10
7301.4472.01	Kehrichtmühle (Schlüsselmiete)		2'228.40		1'200.00		2'228.40
7301.4612.01	Festabfallbeseitigung (7201)		34'000.00		34'000.00		34'000.00
7301.9010.30	Ertragsüberschuss			3'770.00		27'347.78	
7301.9011.30	Aufwandüberschuss		15'697.07				
<b>74</b>	<b>Verbauungen</b>	<b>182'504.00</b>	<b>151'495.50</b>	<b>153'000.00</b>	<b>127'000.00</b>	<b>140'800.70</b>	<b>219'547.85</b>
<b>742</b>	<b>Lawinerverbauungen</b>	<b>170'854.80</b>	<b>147'227.25</b>	<b>150'000.00</b>	<b>124'000.00</b>	<b>138'614.65</b>	<b>219'547.85</b>
<b>7420</b>	<b>Lawinerverbauungen</b>	<b>170'854.80</b>	<b>147'227.25</b>	<b>150'000.00</b>	<b>124'000.00</b>	<b>138'614.65</b>	<b>219'547.85</b>
7420.3140.02	Lawinenwarnanlage Achsetberg (Kostenanteil)	8'039.30					
7420.3143.02	Schutzbauten, Erhaltungsprojekt 2020 - 2024	152'869.25		140'000.00		131'837.50	
7420.3151.01	Unterhaltskosten Station Ottere	7'536.75		10'000.00		6'777.15	
7420.3151.02	Unterhaltskosten Station Sattligrad-Lavey	1'909.50					
7420.3151.03	Unterhaltskosten Lawinenwarnanlage Achsetberg (Anteil Adelboden)	500.00					
7420.4631.01	Beiträge Kanton		5'960.25		9'000.00		6'839.95
7420.4631.02	Schutzbauten, Erhaltungsprojekt 2015 - 2019						111'907.90
7420.4631.03	Schutzbauten, Erhaltungsprojekt 2020 - 2024		141'267.00		115'000.00		100'800.00
<b>745</b>	<b>Naturgefahren</b>	<b>11'649.20</b>	<b>4'268.25</b>	<b>3'000.00</b>	<b>3'000.00</b>	<b>2'186.05</b>	
<b>7450</b>	<b>Naturgefahren</b>	<b>11'649.20</b>	<b>4'268.25</b>	<b>3'000.00</b>	<b>3'000.00</b>	<b>2'186.05</b>	
7450.3149.10	Unterhalt Felsüberwachung	11'649.20		3'000.00		2'186.05	
7450.4631.01	Kantonsbeiträge		4'268.25		3'000.00		



## Funktionale Gliederung Erfolgsrechnung

Konto	Erfolgsrechnung Funktionale Gliederung ER	Rechnung 2021		Budget 2021		Rechnung 2020	
		Aufwand	Ertrag	Aufwand	Ertrag	Aufwand	Ertrag
<b>77</b>	<b>Übriger Umweltschutz</b>	<b>182'536.25</b>	<b>44'168.00</b>	<b>188'400.00</b>	<b>47'200.00</b>	<b>244'474.50</b>	<b>36'882.75</b>
<b>771</b>	<b>Friedhof und Bestattung</b>	<b>117'144.21</b>	<b>32'715.00</b>	<b>115'200.00</b>	<b>37'800.00</b>	<b>159'849.40</b>	<b>26'782.75</b>
<b>7710</b>	<b>Friedhof und Bestattung allgemein</b>	<b>117'144.21</b>	<b>32'715.00</b>	<b>115'200.00</b>	<b>37'800.00</b>	<b>159'849.40</b>	<b>26'782.75</b>
7710.3101.01	Betriebs-, Verbrauchsmaterial	489.15		2'000.00		2'866.05	
7710.3111.01	Anschaffungen	2'219.40		1'000.00			
7710.3120.10	Energie / Wasser (Versorgung)	7'519.45		5'000.00		7'822.05	
7710.3120.20	Abfall / Abwasser (Entsorgung)	915.25		800.00		409.25	
7710.3130.01	Dienstleistungen Dritter (Friedhofgärtner)	58'044.00		60'000.00		58'044.00	
7710.3130.20	Bestattungskosten (gem. BSIG-Nr. 8/860.1/11.1 v. 16.12.02)	1'600.35		1'000.00			
7710.3134.01	Sachversicherungsprämien	1'768.50		2'000.00		1'763.70	
7710.3137.01	Steuern und Abgaben	214.65		200.00		214.65	
7710.3140.01	Friedhofunterhalt (Areal)	19'763.10		18'000.00		62'493.35	
7710.3144.01	Baulicher UH (Gebäude)	505.35		1'000.00		3'918.50	
7710.3151.01	Reparatur, Unterhalt und Ersatz	2'935.21		3'000.00		4'131.35	
7710.3161.01	Mieten, Fremdgeräte	5'937.50		6'000.00		2'954.20	
7710.3300.60	Planm. Abschr. Mobilien VV	7'232.30		7'200.00		7'232.30	
7710.3910.01	Interne Verrechnung, Personalaufwand	8'000.00		8'000.00		8'000.00	
7710.4240.01	Gebühren für die Bestattung		24'915.00		30'000.00		18'600.00
7710.4260.01	Rückerstattungen						382.75
7710.4470.01	Mietzinsbetrag		7'800.00		7'800.00		7'800.00
<b>779</b>	<b>Umweltschutz</b>	<b>65'392.04</b>	<b>11'453.00</b>	<b>73'200.00</b>	<b>9'400.00</b>	<b>84'625.10</b>	<b>10'100.00</b>
<b>7790</b>	<b>Umweltschutz</b>					<b>28'226.70</b>	
7790.3140.01	Sanierung Kugelfang					28'226.70	
<b>7791</b>	<b>Öffentliche Toilettenanlagen</b>	<b>58'403.90</b>		<b>64'700.00</b>		<b>50'771.60</b>	
7791.3101.01	Betriebs-, Verbrauchsmaterial	4'473.20		3'000.00		4'931.95	
7791.3120.10	Energie / Wasser (Versorgung)	3'857.35		3'200.00		3'646.85	
7791.3120.20	Abfall / Abwasser (Entsorgung)	982.20		1'000.00		982.20	
7791.3134.01	Sachversicherungsprämien	508.55		500.00		507.00	
7791.3137.01	Steuern und Abgaben	115.55				115.55	
7791.3144.01	Baulicher UH (Gebäude)	11'921.40		16'000.00		4'761.35	
7791.3151.01	Reparatur, Unterhalt und Ersatz	1'545.65		6'000.00		826.70	
7791.3910.01	Interne Verrechnung, Personalaufwand	35'000.00		35'000.00		35'000.00	
<b>7792</b>	<b>Hundetoiletten</b>	<b>6'988.14</b>	<b>11'453.00</b>	<b>8'500.00</b>	<b>9'400.00</b>	<b>5'626.80</b>	<b>10'100.00</b>
7792.3101.01	Betriebs-, Verbrauchsmaterial	1'988.14		3'500.00		626.80	
7792.3910.01	Interne Verrechnung, Personalaufwand	5'000.00		5'000.00		5'000.00	
7792.4033.01	Hundetaxe		11'453.00		9'400.00		10'100.00
<b>79</b>	<b>Raumordnung</b>	<b>57'185.50</b>	<b>28'100.40</b>	<b>87'000.00</b>	<b>25'000.00</b>	<b>-36'447.75</b>	
<b>790</b>	<b>Raumordnung</b>	<b>57'185.50</b>	<b>28'100.40</b>	<b>87'000.00</b>	<b>25'000.00</b>	<b>-36'447.75</b>	
<b>7900</b>	<b>Raumordnung allgemein</b>	<b>48'665.50</b>	<b>28'100.40</b>	<b>78'000.00</b>	<b>25'000.00</b>	<b>-45'010.25</b>	
7900.3131.01	Laufende Planungskosten	9'962.20		50'000.00		-46'538.05	
7900.3131.02	Planungskosten (BMBV, Gewässerraum)	6'702.90		5'000.00		6'448.25	
7900.3131.03	Nevadaareal					-7'920.45	
7900.3635.01	Wertschöpfungskreislauf (Projekt)	900.00					
7900.3636.01	Beitrag an Alpschaft Bonder	3'000.00		3'000.00		3'000.00	
7900.3893.01	Einlage in SF EWAP (Auskauf)	28'100.40		20'000.00			
7900.4200.01	EWAP-Auskäufe		28'100.40		20'000.00		
7900.4210.01	Laufende Planungen				5'000.00		
<b>7906</b>	<b>Regionale Planungsgruppen</b>	<b>8'520.00</b>		<b>9'000.00</b>		<b>8'562.50</b>	



## Funktionale Gliederung Erfolgsrechnung

Konto	Erfolgsrechnung Funktionale Gliederung ER	Rechnung 2021		Budget 2021		Rechnung 2020	
		Aufwand	Ertrag	Aufwand	Ertrag	Aufwand	Ertrag
7906.3634.01	Beitrag Regionalplanungsverfahren, etc.	8'520.00		9'000.00		8'562.50	
<b>8</b>	<b>Volkswirtschaft</b> Netto Aufwand	<b>177'987.75</b>	<b>75'535.85</b> 102'451.90	<b>182'170.00</b>	<b>84'600.00</b> 97'570.00	<b>240'641.35</b>	<b>98'421.35</b> 142'220.00
<b>81</b>	<b>Landwirtschaft</b>	<b>16'319.05</b>		<b>18'720.00</b>	<b>4'000.00</b>	<b>19'422.75</b>	<b>1'033.50</b>
<b>811</b>	<b>Verwaltung, Vollzug und Kontrolle</b>	<b>16'319.05</b>		<b>18'720.00</b>	<b>4'000.00</b>	<b>19'422.75</b>	<b>1'033.50</b>
<b>8110</b>	<b>Verwaltung, Vollzug und Kontrolle</b>	<b>16'319.05</b>		<b>18'720.00</b>	<b>4'000.00</b>	<b>19'422.75</b>	<b>1'033.50</b>
8110.3130.01	Dienstleistungen Dritter (Viehschau, Feuerbrand)	161.55		2'000.00		2'408.50	
8110.3134.01	Sachversicherungsprämien	17.20		20.00		17.35	
8110.3632.01	Kostenanteil Zuchtstierenschau	593.60		1'000.00		1'483.50	
8110.3636.01	Mitglieder- und Vereinsbeiträge	1'546.70		1'700.00		1'513.40	
8110.3910.01	Interne Verrechnung, Personalaufwand	14'000.00		14'000.00		14'000.00	
8110.4210.01	Standgebühren Bergrechnung				3'300.00		
8110.4240.01	Dienstleistungserträge				200.00		210.00
8110.4260.01	Rückerstattungen				500.00		823.50
<b>82</b>	<b>Forstwirtschaft</b>	<b>31'158.45</b>	<b>1'622.25</b>	<b>22'500.00</b>	<b>1'000.00</b>	<b>35'584.75</b>	<b>8'616.90</b>
<b>820</b>	<b>Forstwirtschaft</b>	<b>31'158.45</b>	<b>1'622.25</b>	<b>22'500.00</b>	<b>1'000.00</b>	<b>35'584.75</b>	<b>8'616.90</b>
<b>8200</b>	<b>Forstwirtschaft</b>	<b>31'158.45</b>	<b>1'622.25</b>	<b>22'500.00</b>	<b>1'000.00</b>	<b>35'584.75</b>	<b>8'616.90</b>
8200.3145.01	Unterhalt Schutzwald	585.45				35'584.75	
8200.3145.02	Rutschung Holzachseggen	4'593.00		2'500.00			
8200.3145.04	Forststrukturen Kandertal	25'980.00		20'000.00			
8200.4631.01	Kantonsbeiträge		1'622.25		1'000.00		8'616.90
<b>84</b>	<b>Tourismus</b>	<b>75'628.60</b>	<b>7'700.00</b>	<b>77'300.00</b>	<b>10'200.00</b>	<b>84'843.55</b>	<b>17'300.00</b>
<b>840</b>	<b>Tourismus</b>	<b>75'628.60</b>	<b>7'700.00</b>	<b>77'300.00</b>	<b>10'200.00</b>	<b>84'843.55</b>	<b>17'300.00</b>
<b>8400</b>	<b>Tourismus</b>	<b>69'128.60</b>	<b>1'200.00</b>	<b>68'300.00</b>	<b>1'200.00</b>	<b>68'743.55</b>	<b>1'200.00</b>
8400.3130.01	Dienstleistungen Dritter (Kurtaxen, TFA)	1'295.60		500.00		891.55	
8400.3634.01	TALK AG, Beitrag	65'000.00		65'000.00		65'000.00	
8400.3636.01	Touristische Organisationen	2'833.00		2'800.00		2'852.00	
8400.4260.01	SMA, Beobachterentschädigung		1'200.00		1'200.00		1'200.00
<b>8402</b>	<b>Kurtaxe</b>	<b>6'500.00</b>	<b>6'500.00</b>	<b>9'000.00</b>	<b>9'000.00</b>	<b>16'100.00</b>	<b>16'100.00</b>
8402.3634.12	Beitrag Kammermusikfestival	5'000.00		5'000.00		5'000.00	
8402.3634.16	Ländlermusiktag					4'000.00	
8402.3634.17	Spiel dich durch Adelboden	500.00				3'500.00	
8402.3634.18	Bergbahnen Engstligenalp AG, Beitrag an Buch "Globi auf der Alp"					2'500.00	
8402.3636.01	An SAC, Rettungsstation	1'000.00		1'000.00		1'000.00	
8402.3636.02	Gemeinnützige Organisationen, Beiträge			3'000.00		100.00	
8402.4510.01	Kurtaxenbezug (Aufwandüberschuss)		6'500.00		9'000.00		16'100.00
<b>85</b>	<b>Industrie, Gewerbe, Handel</b>					<b>26'155.00</b>	
<b>850</b>	<b>Industrie, Gewerbe, Handel</b>					<b>26'155.00</b>	
<b>8500</b>	<b>Industrie, Gewerbe, Handel</b>					<b>26'155.00</b>	
8500.3635.01	Gewerbeaktion (Corona)					26'155.00	
<b>87</b>	<b>Brennstoffe und Energie</b>		<b>11'486.00</b>		<b>10'000.00</b>		<b>9'912.00</b>



## Funktionale Gliederung Erfolgsrechnung

Konto	Erfolgsrechnung Funktionale Gliederung ER	Rechnung 2021		Budget 2021		Rechnung 2020	
		Aufwand	Ertrag	Aufwand	Ertrag	Aufwand	Ertrag
<b>871</b>	<b>Elektrizität</b>		<b>11'486.00</b>		<b>10'000.00</b>		<b>9'912.00</b>
<b>8710</b>	<b>Elektrizität allgemein</b>		<b>11'486.00</b>		<b>10'000.00</b>		<b>9'912.00</b>
8710.4120.01	Konzessionsgebühr BKW		11'486.00		10'000.00		9'912.00
<b>89</b>	<b>Sonstige gewerbliche Betriebe</b>	<b>54'881.65</b>	<b>54'727.60</b>	<b>63'650.00</b>	<b>59'400.00</b>	<b>74'635.30</b>	<b>61'558.95</b>
<b>890</b>	<b>Sonstige gewerbliche Betriebe</b>	<b>54'881.65</b>	<b>54'727.60</b>	<b>63'650.00</b>	<b>59'400.00</b>	<b>74'635.30</b>	<b>61'558.95</b>
<b>8900</b>	<b>Sonstige gewerbliche Betriebe (Schlachthof)</b>	<b>54'881.65</b>	<b>54'727.60</b>	<b>63'650.00</b>	<b>59'400.00</b>	<b>74'635.30</b>	<b>61'558.95</b>
8900.3010.01	Löhne Schlachthaus	15'925.95		17'000.00		15'651.55	
8900.3050.01	AG-Beiträge AHV, IV, EO, ALV	799.30		900.00		728.25	
8900.3052.01	AG-Beiträge an Pensionskasse	1'092.90		1'000.00		1'275.00	
8900.3053.01	AG-Beiträge an Unfallversicherungen	161.20		200.00		154.05	
8900.3054.01	AG-Beiträge an Familienausgleichskasse	197.20		250.00		180.50	
8900.3055.01	AG-Beiträge an Krankentaggeldversicherungen	54.90		100.00		71.50	
8900.3101.01	Betriebs-, Verbrauchsmaterial	393.20		1'000.00		1'957.75	
8900.3111.01	Anschaffungen	446.95		1'000.00			
8900.3120.10	Energie / Wasser (Versorgung)	5'895.90		8'000.00		6'591.15	
8900.3120.20	Abfall / Abwasser (Entsorgung)	2'864.80		3'000.00		3'092.80	
8900.3130.01	Dienstleistungen Dritter			200.00		78.00	
8900.3132.01	Schlacht- und Fleischuntersuchungsgebühren	5'618.00		6'000.00		6'414.00	
8900.3134.01	Sachversicherungsprämien	908.55		900.00		904.50	
8900.3137.01	Steuern und Abgaben	93.70		100.00		243.70	
8900.3144.01	Baulicher UH (Gebäude)			1'000.00		11'091.50	
8900.3151.01	Reparatur, Unterhalt und Ersatz	6'789.95		10'000.00		11'593.95	
8900.3170.01	Spesenentschädigungen	3'057.00		3'000.00		2'777.00	
8900.3632.01	Schlachtabfälle	10'582.15		10'000.00		11'830.10	
8900.4240.10	Schlachthausgebühren		26'054.00		30'000.00		31'422.90
8900.4240.20	Gebühren Fleischschauer		4'810.00		5'500.00		5'652.00
8900.4240.30	Entsorgungsgebühren Schlachtabfälle		8'032.15		9'000.00		9'206.60
8900.4260.01	Rückerstattungen		3'596.75		4'000.00		4'393.65
8900.4260.02	Vermarktungsbeitrag		5'334.70		4'000.00		3'983.80
8900.4470.01	Mietzinsertrag		1'900.00		1'900.00		1'900.00
8900.4612.10	Dienstleistungserträge (7301)		5'000.00		5'000.00		5'000.00
<b>9</b>	<b>Finanzen und Steuern</b>	<b>2'877'922.37</b>	<b>13'232'562.09</b>	<b>2'294'610.00</b>	<b>13'026'600.00</b>	<b>1'584'779.69</b>	<b>12'118'619.92</b>
	Netto Ertrag	10'354'639.72		10'731'990.00		10'533'840.23	
<b>91</b>	<b>Steuern</b>	<b>-15'384.77</b>	<b>10'925'900.45</b>	<b>20'000.00</b>	<b>10'688'000.00</b>	<b>49'999.75</b>	<b>10'179'200.10</b>
<b>910</b>	<b>Steuern</b>	<b>-15'384.77</b>	<b>10'925'900.45</b>	<b>20'000.00</b>	<b>10'688'000.00</b>	<b>49'999.75</b>	<b>10'179'200.10</b>
<b>9100</b>	<b>Allgemeine Gemeindesteuern</b>	<b>-16'841.00</b>	<b>7'904'866.90</b>	<b>10'000.00</b>	<b>7'641'000.00</b>	<b>58'589.75</b>	<b>7'295'610.85</b>
9100.3180.01	Wertberichtigung gefährdete Steuer Guthaben	-39'400.00				32'000.00	
9100.3181.01	Forderungsverluste allg. Steue	22'559.00		10'000.00		26'589.75	
9100.4000.01	Einkommenssteuern		5'662'768.15		5'340'000.00		5'398'640.55
9100.4000.20	Nachsteuern und Bussen (NP)		4'378.65				18'056.50
9100.4000.40	Aktive Steuerauscheidungen Einkommen		280'227.45		350'000.00		344'961.65
9100.4000.50	Passive Steuerauscheidungen Einkommen		-180'197.45		-130'000.00		-75'919.95
9100.4000.60	Pauschale Steueranrechnung natürliche Personen		-107.15				-100.35
9100.4000.70	Rückstellungen für Steuerteilungen NP						50'000.00
9100.4001.01	Vermögenssteuern		1'154'825.25		1'050'000.00		669'273.50
9100.4001.40	Aktive Steuerauscheidungen Vermögen		217'144.35		200'000.00		197'091.85



## Funktionale Gliederung Erfolgsrechnung

Konto	Erfolgsrechnung Funktionale Gliederung ER	Rechnung 2021		Budget 2021		Rechnung 2020	
		Aufwand	Ertrag	Aufwand	Ertrag	Aufwand	Ertrag
9100.4001.50	Passive Steuerauscheidungen Vermögen		-40'718.45		-40'000.00		-23'788.35
9100.4002.01	Quellensteuern		318'380.40		240'000.00		250'480.85
9100.4002.10	Quellensteuer BGSA		809.45				1'127.20
9100.4010.01	Gewinnsteuern		438'118.55		450'000.00		425'348.90
9100.4010.40	Aktive Steuerauscheidungen Gewinnsteuern		71'440.10		130'000.00		25'435.10
9100.4010.50	Passive Steuerauscheidungen Gewinnsteuern		-6'050.90		-10'000.00		-11'770.95
9100.4011.01	Kapitalsteuern		-15'341.50		50'000.00		26'045.90
9100.4011.40	Aktive Steuerauscheidungen Kapitalsteuern		618.40		5'000.00		1'614.25
9100.4011.50	Passive Steuerauscheidungen Kapitalsteuern		-1'432.85		-2'000.00		-2'081.90
9100.4019.01	Holdingssteuern		4.45		3'000.00		252.10
9100.4029.01	Eingang abgeschriebene Steuern				5'000.00		944.00
<b>9101</b>	<b>Sondersteuern</b>	<b>1'309.70</b>	<b>749'850.15</b>	<b>10'000.00</b>	<b>660'000.00</b>	<b>-8'614.40</b>	<b>695'931.80</b>
9101.3181.01	Forderungsverluste Sondersteuern	1'309.70		10'000.00		-8'614.40	
9101.4000.80	Lotteriegewinnsteuern		950.00				
9101.4022.01	Grundstückgewinnsteuern		596'884.65		500'000.00		533'566.35
9101.4022.10	Sonderveranlagung		148'310.35		150'000.00		160'558.80
9101.4029.01	Eingang abgeschriebene Sonderst.		3'705.15		10'000.00		1'806.65
<b>9102</b>	<b>Liegenschaftssteuern</b>	<b>146.53</b>	<b>2'271'183.40</b>		<b>2'387'000.00</b>	<b>24.40</b>	<b>2'187'657.45</b>
9102.3181.01	Forderungsverluste LST	146.53				24.40	
9102.4021.01	Liegenschaftssteuern		2'271'128.25		2'387'000.00		2'187'657.45
9102.4029.01	Eingang abgeschriebene LS-Steuern		55.15				
<b>93</b>	<b>Finanz- und Lastenausgleich</b>	<b>616'051.00</b>	<b>1'309'305.00</b>	<b>621'200.00</b>	<b>1'265'100.00</b>	<b>629'183.00</b>	<b>1'280'895.00</b>
<b>930</b>	<b>Finanz- und Lastenausgleich</b>	<b>616'051.00</b>	<b>1'309'305.00</b>	<b>621'200.00</b>	<b>1'265'100.00</b>	<b>629'183.00</b>	<b>1'280'895.00</b>
<b>9300</b>	<b>Finanz- und Lastenausgleich</b>	<b>616'051.00</b>	<b>1'309'305.00</b>	<b>621'200.00</b>	<b>1'265'100.00</b>	<b>629'183.00</b>	<b>1'280'895.00</b>
9300.3621.60	Lastenausgleich Aufgabenteilung	616'051.00		621'200.00		629'183.00	
9300.4621.61	Geografisch-topografischer Zuschuss		720'163.00		716'500.00		716'550.00
9300.4621.62	Soziodemografischer Zuschuss		25'316.00		21'500.00		21'119.00
9300.4622.70	Zuschuss Disparitätenabbau		560'826.00		524'100.00		540'226.00
9300.4910.01	Interne Verrechnung, Mobilisierung & Sicherheitsfunknetz (FW)		3'000.00		3'000.00		3'000.00
<b>95</b>	<b>Ertragsanteile, übrige</b>	<b>16.54</b>	<b>40'517.65</b>		<b>55'000.00</b>		<b>11'637.85</b>
<b>950</b>	<b>Ertragsanteile, übrige</b>	<b>16.54</b>	<b>40'517.65</b>		<b>55'000.00</b>		<b>11'637.85</b>
<b>9500</b>	<b>Ertragsanteile, übrige</b>	<b>16.54</b>	<b>40'517.65</b>		<b>55'000.00</b>		<b>11'637.85</b>
9500.3181.01	Forderungsverluste	16.54					
9500.4024.01	Erbschafts- und Schenkungssteuern		13'447.85		20'000.00		11'637.85
9500.4600.01	Ertragsanteile an Direkter Bundessteuer		27'069.80		35'000.00		
<b>96</b>	<b>Vermögens- und Schuldenverwaltung</b>	<b>229'877.82</b>	<b>435'901.74</b>	<b>235'000.00</b>	<b>396'500.00</b>	<b>207'907.63</b>	<b>443'884.18</b>
<b>961</b>	<b>Zinsen</b>	<b>69'733.52</b>	<b>44'828.23</b>	<b>78'300.00</b>	<b>58'700.00</b>	<b>72'881.88</b>	<b>52'699.78</b>
<b>9610</b>	<b>Zinsen</b>	<b>69'733.52</b>	<b>44'828.23</b>	<b>78'300.00</b>	<b>58'700.00</b>	<b>72'881.88</b>	<b>52'699.78</b>
9610.3181.01	Abschreibungen (Verzugszinsen Nesko)		881.92		800.00		879.20
9610.3401.10	Zinsen auf kurzfristigen Schulden		2'449.30		3'500.00		2'094.18
9610.3401.20	Vorauszahlungszins						579.95
9610.3406.01	Zinsen auf mittel- und langfristigen Schulden		60'570.85		64'000.00		63'537.50
9610.3499.01	Vergütungszinsen (Nesko)		5'831.45		10'000.00		5'791.05



## Funktionale Gliederung Erfolgsrechnung

Konto	Erfolgsrechnung Funktionale Gliederung ER	Rechnung 2021		Budget 2021		Rechnung 2020	
		Aufwand	Ertrag	Aufwand	Ertrag	Aufwand	Ertrag
9610.4401.10	Zinsen auf Kontokorrentguthaben und Festgeldern		3.13		100.00		3.13
9610.4401.20	Verzugszinsen (Nesko)		12'985.50		25'000.00		20'526.00
9610.4409.01	Verrechnung Zinsen		162.20		400.00		622.45
9610.4420.01	Zinsen auf Anlagen des Finanzvermögens		2'698.40		2'600.00		2'687.20
9610.4451.01	Zinsen auf Anlagen des Verwaltungsvermögens		2'101.00		2'100.00		2'101.00
9610.4940.01	Interne Verrechnung Zinsen		26'878.00		28'500.00		26'760.00
<b>963</b>	<b>Liegenschaften des Finanzvermögens</b>	<b>159'430.30</b>	<b>387'473.51</b>	<b>156'700.00</b>	<b>337'800.00</b>	<b>133'175.75</b>	<b>342'831.40</b>
<b>9630</b>	<b>Liegenschaften des Finanzvermögens</b>	<b>159'430.30</b>	<b>387'473.51</b>	<b>156'700.00</b>	<b>337'800.00</b>	<b>133'175.75</b>	<b>342'831.40</b>
9630.3102.01	Drucksachen, Inserate	100.00		100.00			
9630.3160.01	Baurechtzins Kathrinenplatz	8'495.00		8'500.00		8'495.00	
9630.3411.01	Realisierte Verluste (Korrektur)	5'300.00					
9630.3430.01	Baulicher UH, Liegenschaften FV	27'370.65		30'000.00		19'483.15	
9630.3431.01	Reparatur, Unterhalt und Ersatz	12'278.90		10'000.00		3'702.35	
9630.3431.02	Betriebs-, Verbrauchsmaterial	10.50		1'000.00		158.20	
9630.3439.02	Sachversicherungsprämien	5'092.70		5'100.00		5'079.15	
9630.3439.10	Energie / Wasser (Versorgung)	16'379.45		17'000.00		13'410.60	
9630.3439.20	Abfall / Abwasser (Entsorgung)			500.00			
9630.3439.30	Steuern und Abgaben	1'275.10		1'000.00		1'087.30	
9630.3441.01	Marktwertanpassungen Sachanlagen	1'250.00					
9630.3893.01	Einlage in SF Liegenschaften FV	35'000.00		35'000.00		35'000.00	
9630.3910.01	Interne Verrechnung, Personalaufwand	20'000.00		20'000.00		20'000.00	
9630.3940.01	Zinsen, interne Verrechnung	26'878.00		28'500.00		26'760.00	
9630.4260.01	Rückerstattungen		1'274.90				
9630.4430.01	Miet- und Pachtzinsen		126'750.00		122'000.00		122'215.00
9630.4430.02	Bergzins		17'480.00		17'300.00		17'480.00
9630.4430.03	Baurechtzins Mosimasmatte		6'316.95		6'500.00		6'273.15
9630.4430.04	Mietzinsen Dorfstrasse 17		168'972.00		170'000.00		167'130.00
9630.4439.01	Übriger Liegenschaftsertrag FV		16'138.65		12'000.00		10'543.25
9630.4443.01	Marktwertanpassungen Liegenschaften		23'170.36				
9630.4449.01	Marktwertanpassungen, übrige Sachanlagen						990.00
9630.4893.01	Entnahme aus SF Liegenschaften FV		27'370.65		10'000.00		18'200.00
<b>969</b>	<b>Finanzvermögen</b>	<b>714.00</b>	<b>3'600.00</b>			<b>1'850.00</b>	<b>48'353.00</b>
<b>9690</b>	<b>Finanzvermögen</b>	<b>714.00</b>	<b>3'600.00</b>			<b>1'850.00</b>	<b>48'353.00</b>
9690.3440.01	Marktwertanpassungen Finanzanlagen	714.00				1'800.00	
9690.3499.01	Berichtigung Kassendifferenz					50.00	
9690.4440.01	Marktwertanpassungen Wertschriften		3'600.00				48'353.00
<b>97</b>	<b>Rückverteilungen</b>		<b>737.25</b>		<b>3'000.00</b>		<b>1'318.50</b>
<b>971</b>	<b>Rückverteilungen aus CO2-Abgabe</b>		<b>737.25</b>		<b>3'000.00</b>		<b>1'318.50</b>
<b>9710</b>	<b>Rückverteilungen aus CO2-Abgabe</b>		<b>737.25</b>		<b>3'000.00</b>		<b>1'318.50</b>
9710.4699.01	Rückvergütung CO2-Abgabe		737.25		3'000.00		1'318.50
<b>99</b>	<b>Nicht aufgeteilte Posten</b>	<b>2'047'361.78</b>	<b>520'200.00</b>	<b>1'418'410.00</b>	<b>619'000.00</b>	<b>697'689.31</b>	<b>201'684.29</b>
<b>990</b>	<b>Nicht aufgeteilte Posten</b>	<b>1'685'361.78</b>		<b>1'057'910.00</b>		<b>697'689.31</b>	<b>201'684.29</b>
<b>9900</b>	<b>Nicht aufgeteilte Posten</b>	<b>987'672.47</b>		<b>359'910.00</b>			<b>201'684.29</b>



## Funktionale Gliederung Erfolgsrechnung

Konto	Erfolgsrechnung Funktionale Gliederung ER	Rechnung 2021		Budget 2021		Rechnung 2020	
		Aufwand	Ertrag	Aufwand	Ertrag	Aufwand	Ertrag
9900.3893.01	Einlage in SF LS im Verwaltungsvermögen	987'672.47		359'910.00			
9900.4893.01	Entnahmen aus SF LS im Verwaltungsvermögen						201'684.29
<b>9901</b>	<b>Abschreibung bestehendes Verwaltungsvermögen</b>	<b>697'689.31</b>		<b>698'000.00</b>		<b>697'689.31</b>	
9901.3300.95	Abschr. Übr. Sachanl. (altes VV)	697'689.31		698'000.00		697'689.31	
<b>995</b>	<b>Neutrale Aufwendungen und Erträge</b>	<b>362'000.00</b>	<b>520'200.00</b>	<b>360'500.00</b>	<b>619'000.00</b>		
<b>9950</b>	<b>Neutrale Aufwendungen und Erträge</b>	<b>362'000.00</b>	<b>520'200.00</b>	<b>360'500.00</b>	<b>619'000.00</b>		
9950.3896.01	Einlage in Schwankungsreserve	362'000.00		360'500.00			
9950.4309.00	Nicht anderswo zugeordnete Erträge aus betrieblicher Tätigkeit				100'000.00		
9950.4896.01	Entnahme Neubewertungsreserve		362'000.00		360'500.00		
9950.4896.02	Auflösung Neubewertungsreserve		158'200.00		158'500.00		
	<b>Total</b>	<b>17'913'664.30</b>	<b>17'913'664.30</b>	<b>17'924'000.00</b>	<b>17'924'000.00</b>	<b>17'099'811.46</b>	<b>17'099'811.46</b>
	<b>Gesamttotal</b>	<b>17'913'664.30</b>	<b>17'913'664.30</b>	<b>17'924'000.00</b>	<b>17'924'000.00</b>	<b>17'099'811.46</b>	<b>17'099'811.46</b>



Konto	Erfolgsrechnung Sachgruppengliederung ER	Rechnung 2021		Budget 2021		Rechnung 2020	
		Aufwand	Ertrag	Aufwand	Ertrag		
3	<b>Aufwand</b>	<b>17'913'664.30</b>		<b>17'920'230.00</b>		<b>16'993'332.01</b>	
30	Personalaufwand	3'037'714.35		3'229'390.00		3'199'503.80	
31	Sach- und übriger Betriebsaufwand	3'914'362.68		4'127'160.00		4'113'888.72	
33	Abschreibungen Verwaltungsvermögen	1'584'513.75		1'631'700.00		1'487'706.44	
34	Finanzaufwand	138'685.10		142'500.00		117'395.88	
35	Einlagen in Fonds und Spezialfinanzierungen	734'362.99		706'970.00		769'652.69	
36	Transferaufwand	6'832'619.56		6'978'600.00		6'977'424.48	
38	Ausserordentlicher Aufwand	1'395'272.87		808'410.00		60'000.00	
39	Interne Verrechnungen	276'133.00		295'500.00		267'760.00	
4	<b>Ertrag</b>		<b>17'806'451.00</b>		<b>17'818'300.00</b>		<b>17'099'811.46</b>
40	Fiskalertrag		10'950'801.30		10'717'400.00		10'200'937.95
41	Regalien und Konzessionen		11'486.00		10'000.00		9'912.00
42	Entgelte		3'122'736.37		3'272'800.00		3'373'023.44
43	Verschiedene Erträge				100'000.00		
44	Finanzertrag		590'174.09		582'800.00		610'844.18
45	Entnahmen aus Fonds und Spezialfinanzierungen		291'485.64		294'300.00		253'068.00
46	Transferertrag		2'016'063.95		2'016'500.00		2'164'381.60
48	Ausserordentlicher Ertrag		547'570.65		529'000.00		219'884.29
49	Interne Verrechnungen		276'133.00		295'500.00		267'760.00
9	Abschlusskonten		107'213.30	3'770.00	105'700.00		106'479.45
90	Abschluss Erfolgsrechnung		107'213.30	3'770.00	105'700.00		106'479.45
	<b>Total</b>	<b>17'913'664.30</b>	<b>17'913'664.30</b>	<b>17'924'000.00</b>	<b>17'924'000.00</b>	<b>17'099'811.46</b>	<b>17'099'811.46</b>
	<b>Gesamttotal</b>	<b>17'913'664.30</b>	<b>17'913'664.30</b>	<b>17'924'000.00</b>	<b>17'924'000.00</b>	<b>17'099'811.46</b>	<b>17'099'811.46</b>





## Investitionsrechnung

Konto	Investitionsrechnung Funktionale Gliederung IR	Rechnung 2021		Budget 2021		Rechnung 2020	
		Ausgaben	Einnahmen	Ausgaben	Einnahmen	Ausgaben	Einnahmen
<b>2</b>	<b>Bildung</b>	<b>380'367.95</b>		<b>460'000.00</b>		<b>76'779.27</b>	<b>7'764.00</b>
	Netto Aufwand		380'367.95		460'000.00		69'015.27
<b>21</b>	<b>Obligatorische Schule</b>	<b>380'367.95</b>		<b>460'000.00</b>		<b>76'779.27</b>	<b>7'764.00</b>
<b>217</b>	<b>Schulliegenschaften</b>	<b>127'008.93</b>		<b>150'000.00</b>		<b>49'662.90</b>	<b>7'764.00</b>
<b>2170</b>	<b>Schulliegenschaften</b>	<b>127'008.93</b>		<b>150'000.00</b>		<b>49'662.90</b>	<b>7'764.00</b>
2170.5040.01	Sanierung Schulhaus Boden					49'662.90	
2170.5040.07	Neubau Physikzimmer (Schulhaus Sek)	89'431.42		150'000.00			
2170.5060.07	Neubau Physikzimmer (Mobilien)	37'577.51					
2170.6310.01	Kantonsbeiträge (Subventionen)						7'764.00
<b>219</b>	<b>Obligatorische Schule</b>	<b>253'359.02</b>		<b>310'000.00</b>		<b>27'116.37</b>	
<b>2198</b>	<b>Schulbetrieb (nicht aufteilbar)</b>	<b>253'359.02</b>		<b>310'000.00</b>		<b>27'116.37</b>	
2198.5200.01	ICT Schule, Infrastruktur	253'359.02		310'000.00		27'116.37	
<b>3</b>	<b>Kultur, Sport und Freizeit, Kirche</b>	<b>556'443.05</b>	<b>82'000.00</b>	<b>615'000.00</b>	<b>100'000.00</b>	<b>72'975.80</b>	<b>424'000.00</b>
	Netto Aufwand		474'443.05		515'000.00		
	Netto Ertrag					351'024.20	
<b>34</b>	<b>Sport und Freizeit</b>	<b>556'443.05</b>	<b>82'000.00</b>	<b>615'000.00</b>	<b>100'000.00</b>	<b>72'975.80</b>	<b>424'000.00</b>
<b>341</b>	<b>Sport</b>	<b>75'000.00</b>		<b>100'000.00</b>		<b>43'036.65</b>	<b>424'000.00</b>
<b>3411</b>	<b>Schwimmbad</b>					<b>43'036.65</b>	<b>424'000.00</b>
3411.5040.01	Freibad Gruebi					43'036.65	
3411.6310.01	Beiträge						424'000.00
<b>3413</b>	<b>Adelbodner Skitag (Weltcup)</b>	<b>75'000.00</b>		<b>100'000.00</b>			
3413.5550.01	Weltcup AG, Erhöhung AK	75'000.00		100'000.00			
<b>342</b>	<b>Freizeit</b>	<b>481'443.05</b>	<b>82'000.00</b>	<b>515'000.00</b>	<b>100'000.00</b>	<b>29'939.15</b>	
<b>3420</b>	<b>Freizeit</b>	<b>481'443.05</b>	<b>82'000.00</b>	<b>515'000.00</b>	<b>100'000.00</b>	<b>29'939.15</b>	
3420.5040.01	Neubau Spielplatz Gurtnermatte (ink. Umgebung Sek.)			25'000.00			
3420.5040.20	Neubau Dorfplatz	355'827.35		390'000.00		1'160.75	
3420.5650.01	Bikeland Adelboden-Lenk---dänk (Beitrag)	125'615.70		100'000.00		28'778.40	
3420.6350.01	Beteiligung Dorfplatz		82'000.00		100'000.00		
<b>6</b>	<b>Verkehr und Nachrichtenübermittlung</b>	<b>2'474'369.71</b>	<b>77'977.90</b>	<b>4'140'000.00</b>	<b>25'000.00</b>	<b>746'138.10</b>	
	Netto Aufwand		2'396'391.81		4'115'000.00		746'138.10
<b>61</b>	<b>Strassenverkehr</b>	<b>2'460'860.51</b>	<b>77'977.90</b>	<b>4'140'000.00</b>	<b>25'000.00</b>	<b>714'785.70</b>	
<b>615</b>	<b>Gemeindestrassen</b>	<b>2'460'860.51</b>	<b>77'977.90</b>	<b>4'140'000.00</b>	<b>25'000.00</b>	<b>714'785.70</b>	
<b>6150</b>	<b>Gemeindestrassen</b>	<b>2'460'860.51</b>	<b>77'977.90</b>	<b>4'140'000.00</b>	<b>25'000.00</b>	<b>714'785.70</b>	
6150.5010.01	Zelgstrasse	17'579.35		10'000.00		59'935.20	
6150.5010.03	Erschliessung Fuhrenweidli			30'000.00			
6150.5010.04	Sanierung Oeysträssli	9'463.80		15'000.00		27'322.55	
6150.5010.06	Gehweg Dürrenegga - Boden	8'564.70		30'000.00		2'296.95	
6150.5010.07	Sanierungsmassnahmen Margelibrücke	23'386.36					
6150.5010.11	Hahnenmoosstrasse, Sanierung und Ausstellbucht (Projekt)	12'798.65				13'212.95	
6150.5010.14	Sanierung Cholerenlochbrücke					7'762.80	
6150.5010.19	Oey - Dürrenegga (Troittoir)	691'408.05		865'000.00			
6150.5010.27	Ausbau Eslemoosgassa	1'489.30				10'149.35	



## Investitionsrechnung

Konto	Investitionsrechnung Funktionale Gliederung IR	Rechnung 2021		Budget 2021		Rechnung 2020	
		Ausgaben	Einnahmen	Ausgaben	Einnahmen	Ausgaben	Einnahmen
6150.5010.28	Blattiweg (Massnahmen 2-4)					2'194.00	
6150.5010.30	Brückenneubau Riseten und Oey (Hochwasserschutzprojekt)			250'000.00		4'702.35	
6150.5010.33	Stiegelschwandstrasse, Galerie (Strassensicherung)	15'994.40		20'000.00		78'133.90	
6150.5010.34	Rehärta, Rutschsanierung	16'795.40		20'000.00		276'490.70	
6150.5010.36	Brücke Ahorni, Ersatzneubau	54'959.55		100'000.00			
6150.5040.02	Werkhof & Feuerwehr (Erweiterungsbau, Schützenweidli)	1'608'420.95		2'800'000.00		88'958.40	
6150.5060.10	Fahrzeugersatz					143'626.55	
6150.6310.03	Kantonsbeiträge (Subventionen)		61'260.90		25'000.00		
6150.6310.04	Kantonsbeiträge (Subventionen)		16'717.00				
<b>62</b>	<b>Öffentlicher Verkehr</b>	<b>13'509.20</b>				<b>31'352.40</b>	
<b>629</b>	<b>Öffentlicher Verkehr</b>	<b>13'509.20</b>				<b>31'352.40</b>	
<b>6290</b>	<b>Öffentlicher Verkehr</b>	<b>13'509.20</b>				<b>31'352.40</b>	
6290.5010.01	Planungskredit Verkehrskonzept (GV-Beschluss 2010)	13'509.20				31'352.40	
<b>7</b>	<b>Umweltschutz und Raumordnung</b>	<b>378'318.19</b>		<b>1'535'000.00</b>		<b>603'401.80</b>	
	Netto Aufwand		378'318.19		1'535'000.00		603'401.80
<b>72</b>	<b>Abwasserentsorgung</b>	<b>352'226.14</b>		<b>1'455'000.00</b>		<b>425'092.65</b>	
<b>720</b>	<b>Abwasserentsorgung</b>	<b>352'226.14</b>		<b>1'455'000.00</b>		<b>425'092.65</b>	
<b>7201</b>	<b>Abwasserentsorgung [Gemeindebetrieb]</b>	<b>352'226.14</b>		<b>1'455'000.00</b>		<b>425'092.65</b>	
7201.5032.04	Kanalisation Büdemli	6'329.45				59'603.05	
7201.5032.06	Risetensträssli, ÜO Nr. 60 (Kanalisation)	25'635.05		400'000.00		30'585.05	
7201.5032.10	Kanalisation Schlegeli	89'917.35		600'000.00		8'306.00	
7201.5032.19	Gruebi, Mischwasserleitung	29'500.95					
7201.5032.20	Buelä, Regenwasserleitung (Lismi)					17'024.00	
7201.5032.21	S3 Hindereseggen	77'729.80		30'000.00		13'602.85	
7201.5032.22	MW-Kanal Zelgstrasse					78'922.95	
7201.5032.24	Dürreneggä, Regenentlastung RAQ HE	2'825.55		5'000.00		44'331.80	
7201.5032.25	Walezube, ÜO Nr. 63 Erschliessung	27'620.10		20'000.00		170'233.80	
7201.5032.26	Rehärta - Aebi, Leitungssanierung	3'855.74		150'000.00		2'483.15	
7201.5032.27	Oey-Dürreneggä, Ersatz Saubерwasserleitung	77'812.15					
7201.5040.02	Faulturm 2 mit Gasometer (Sanierung)	11'000.00		250'000.00			
<b>73</b>	<b>Abfall</b>	<b>2'998.25</b>		<b>50'000.00</b>		<b>60'000.00</b>	
<b>730</b>	<b>Abfall</b>	<b>2'998.25</b>		<b>50'000.00</b>		<b>60'000.00</b>	
<b>7301</b>	<b>Abfall [Gemeindebetrieb]</b>	<b>2'998.25</b>		<b>50'000.00</b>		<b>60'000.00</b>	
7301.5040.01	Kehrichtstandplatz Eggetli	2'998.25		50'000.00			
7301.5060.20	Anschaffung Bagger					60'000.00	
<b>77</b>	<b>Übriger Umweltschutz</b>					<b>5'689.80</b>	
<b>771</b>	<b>Friedhof und Bestattung</b>					<b>5'689.80</b>	
<b>7710</b>	<b>Friedhof und Bestattung allgemein</b>					<b>5'689.80</b>	
7710.5060.01	Musikanlage					5'689.80	
<b>79</b>	<b>Raumordnung</b>	<b>23'093.80</b>		<b>30'000.00</b>		<b>112'619.35</b>	



## Investitionsrechnung

Konto	Investitionsrechnung Funktionale Gliederung IR	Rechnung 2021		Budget 2021		Rechnung 2020	
		Ausgaben	Einnahmen	Ausgaben	Einnahmen	Ausgaben	Einnahmen
<b>790</b>	<b>Raumordnung</b>	<b>23'093.80</b>		<b>30'000.00</b>		<b>112'619.35</b>	
<b>7900</b>	<b>Raumordnung allgemein</b>	<b>23'093.80</b>		<b>30'000.00</b>		<b>112'619.35</b>	
7900.5290.02	ÜO 29a Tourismusgebiet Chuenis-Silleren-Hahnenmoos	23'093.80		30'000.00		112'619.35	
<b>9</b>	<b>Finanzen und Steuern</b>	<b>-3'629'521.00</b>				<b>-1'067'530.97</b>	
	Netto Ertrag	3'629'521.00				1'067'530.97	
<b>99</b>	<b>Nicht aufgeteilte Posten</b>	<b>-3'629'521.00</b>				<b>-1'067'530.97</b>	
<b>999</b>	<b>Abschluss</b>	<b>-3'629'521.00</b>				<b>-1'067'530.97</b>	
<b>9990</b>	<b>Abschluss</b>	<b>-3'629'521.00</b>				<b>-1'067'530.97</b>	
9990.5900.01	Passivierte Einnahmen	159'977.90				431'764.00	
9990.6900.01	Aktiviert Ausgaben	-3'789'498.90				-1'499'294.97	
	<b>Total</b>	<b>159'977.90</b>	<b>159'977.90</b>	<b>6'750'000.00</b>	<b>125'000.00</b>	<b>431'764.00</b>	<b>431'764.00</b>
	Netto Aufwand				6'625'000.00		
	<b>Gesamttotal</b>	<b>159'977.90</b>	<b>159'977.90</b>	<b>6'750'000.00</b>	<b>6'750'000.00</b>	<b>431'764.00</b>	<b>431'764.00</b>



Konto	Investitionsrechnung Sachgruppengliederung IR	Rechnung 2021		Budget 2021		Rechnung 2020	
		Ausgaben	Einnahmen	Ausgaben	Einnahmen	Ausgaben	Einnahmen
<b>5</b>	<b>Investitionsausgaben</b>	<b>3'949'476.80</b>		<b>6'750'000.00</b>		<b>1'931'058.97</b>	
	Netto Ausgaben		3'949'476.80		6'750'000.00		1'931'058.97
<b>50</b>	<b>Sachanlagen</b>	<b>3'312'430.38</b>		<b>6'210'000.00</b>		<b>1'330'780.85</b>	
	Netto Ausgaben		3'312'430.38		6'210'000.00		1'330'780.85
<b>52</b>	<b>Immaterielle Anlagen</b>	<b>276'452.82</b>		<b>340'000.00</b>		<b>139'735.72</b>	
	Netto Ausgaben		276'452.82		340'000.00		139'735.72
<b>55</b>	<b>Beteiligungen und Grundkapitalien</b>	<b>75'000.00</b>		<b>100'000.00</b>			
	Netto Ausgaben		75'000.00		100'000.00		
<b>56</b>	<b>Eigene Investitionsbeiträge</b>	<b>125'615.70</b>		<b>100'000.00</b>		<b>28'778.40</b>	
	Netto Ausgaben		125'615.70		100'000.00		28'778.40
<b>59</b>	<b>Übertrag an Bilanz</b>	<b>159'977.90</b>				<b>431'764.00</b>	
	Netto Ausgaben		159'977.90				431'764.00
<b>6</b>	<b>Investitionseinnahmen</b>	<b>-3'789'498.90</b>	<b>159'977.90</b>		<b>125'000.00</b>	<b>-1'499'294.97</b>	<b>431'764.00</b>
	Netto Einnahmen	3'949'476.80		125'000.00		1'931'058.97	
<b>63</b>	<b>Investitionsbeiträge für eigene Rechnung</b>		<b>159'977.90</b>		<b>125'000.00</b>		<b>431'764.00</b>
	Netto Einnahmen	159'977.90		125'000.00		431'764.00	
<b>69</b>	<b>Übertrag an Bilanz</b>	<b>-3'789'498.90</b>				<b>-1'499'294.97</b>	
	Netto Einnahmen	3'789'498.90				1'499'294.97	
	<b>Total</b>	<b>159'977.90</b>	<b>159'977.90</b>	<b>6'750'000.00</b>	<b>125'000.00</b>	<b>431'764.00</b>	<b>431'764.00</b>
	Netto Ausgaben				6'625'000.00		
	<b>Gesamttotal</b>	<b>159'977.90</b>	<b>159'977.90</b>	<b>6'750'000.00</b>	<b>6'750'000.00</b>	<b>431'764.00</b>	<b>431'764.00</b>