

Rechnung 2019

Inhaltsverzeichnis Rechnung 2019

Berichterstattung	1 – 8
Eckdaten	9
Bilanz	10 – 16
Erfolgsrechnung nach Funktionen	17 – 36
Erfolgsrechnung nach Arten (Zusammenzug)	37
Investitionsrechnung nach Funktionen	38 – 40
Investitionsrechnung nach Arten (Zusammenzug)	41

Auskünfte und detaillierte Unterlagen zur Jahresrechnung können bei der Finanzverwaltung bezogen werden.

1 BERICHTERSTATTUNG

Das wichtigste in Kürze

- Die Jahresrechnung 2019 der Einwohnergemeinde Adelboden schliesst im Gesamthaushalt (inklusive Spezialfinanzierungen) mit einem **Ertragsüberschuss von CHF 494'268.06** ab.
- Es wurden Nettoinvestitionen von CHF 4'309'766 getätigt.
- Die Steuereinnahmen sind um rund CHF 287'000 besser als budgetiert ausgefallen. Vor allem bei den Gewinnsteuern und Sonderveranlagungen (rund CHF 281'000) konnten Mehrerträge verbucht werden.
- Der allgemeine Haushalt (Steuerhaushalt) schliesst mit einem Aufwandüberschuss von CHF 317'890.78. Die Entnahme aus der Spezialfinanzierung «Vorfinanzierung Liegenschaften des Verwaltungsvermögens im allgemeinen Haushalt» muss durch die Gemeindeversammlung beschlossen werden.

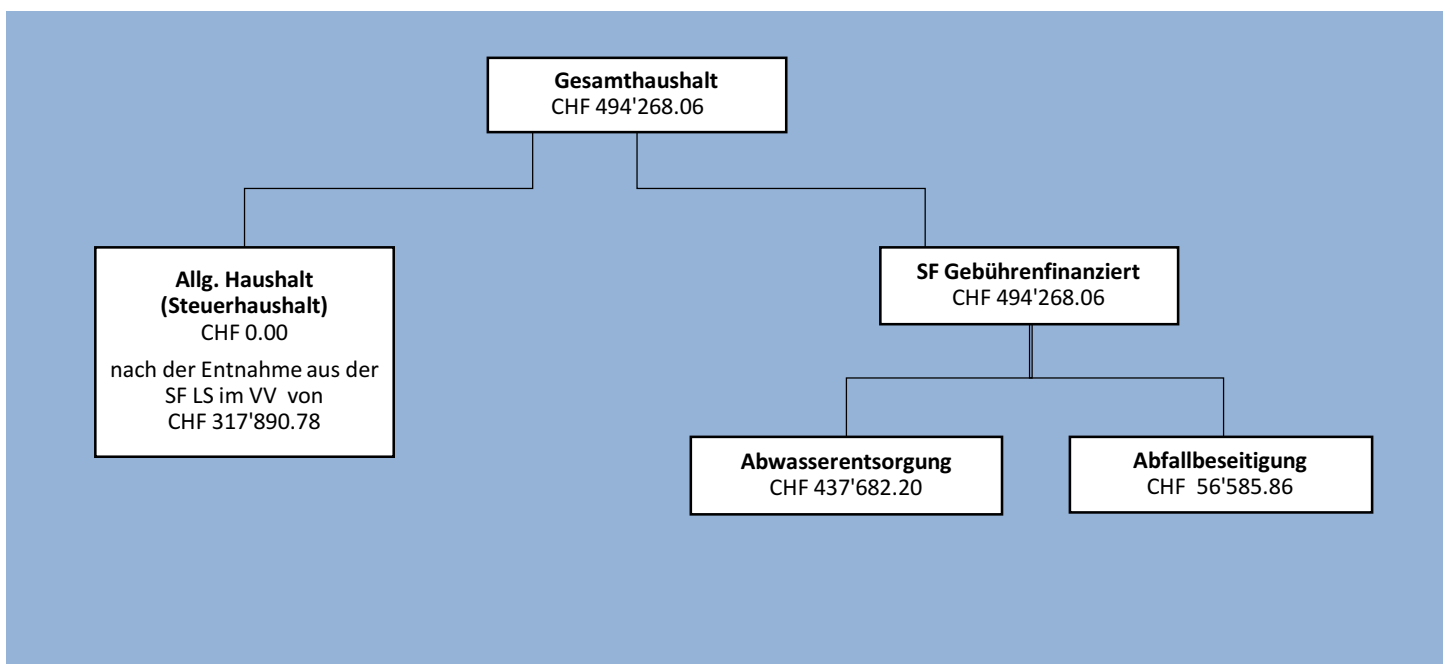
1.1 Bericht

Allgemeines

Die Jahresrechnung 2019 nach dem Rechnungslegungsmodell HRM2 gemäss Art. 70 Gemeindegesetz (GG, BSG 170.11) erstellt.

Ergebnisse

Nach HRM2 muss das Ergebnis des Gesamthaushalts von der Gemeindeversammlung genehmigt werden.



Das Rechnungsmodell HRM2 verlangt zwingend, dass ein Ertragsüberschuss des allgemeinen Haushalts (= ohne Spezialfinanzierungen) zusätzlich abzuschreiben ist, sofern die ordentlichen Abschreibungen kleiner als die Nettoinvestitionen sind (Gemeindeverordnung Art. 84/85). Entnahmen werden vorgenommen, wenn die Gemeinde einen Aufwandüberschuss im allgemeinen Haushalt ausweist und der Bilanzüberschussquotient (BÜQ) unter einen bestimmten Wert fällt.

Mit der Annahme einer neuen Spezialfinanzierung «Vorfinanzierung Liegenschaften des Verwaltungsvermögens im allgemeinen Haushalt» bezweckt die Gemeinde die Bereitstellung von Mitteln für die Finanzierung von zukünftigen Unterhalts- und Erneuerungsarbeiten sowie Abschreibungen im Bereich Liegenschaften des Verwaltungsvermögens. Die jährliche Einlage richtet sich nach den Möglichkeiten des Finanzhaushalts. Bei schlechten Rechnungsergebnissen können Entnahmen für oben beschriebenes entnommen werden, soweit der Bestand dafür ausreicht. Das Reglement dient dazu, den Bürgerinnen und Bürgern ein ausgeglichenes Rechnungsergebnis präsentieren zu können.

Im Jahr 2019 resultierte ein Aufwandüberschuss, deshalb wird eine Entnahme aus der neuen Spezialfinanzierung «Vorfinanzierung Liegenschaften des Verwaltungsvermögens im allgemeinen Haushalt» nötig. Die Gemeindeversammlung hat über die Entnahme zu beschliessen (finanzkompetentes Organ gemäss OGR).

1.1.1 Erfolgsrechnung

Ergebnis Gesamthaushalt (mit Spezialfinanzierungen)

Das Gesamtergebnis schliesst mit einem Ertragsüberschuss von CHF 494'268.06. Budgetiert war ein Ertragsüberschuss von CHF 128'020.00. Die Besserstellung gegenüber dem Budget 2019 beträgt CHF 366'248.06.

Ergebnis Allgemeiner Haushalt (Steuerhaushalt)

Der allgemeine Haushalt schliesst nach Entnahme aus der Spezialfinanzierung «Vorfinanzierung Liegenschaften des Verwaltungsvermögens» ausgeglichen ab. Statt des budgetierten Aufwandüberschuss von CHF 443'950.00 wurden CHF 317'890.78 (Besserstellung CHF 126'059.22) aus der Spezialfinanzierung entnommen.

Personalaufwand (30)

Der Personalaufwand (Entschädigungen, Besoldung, Sozialversicherungen...) ist um CHF 40'390.15 tiefer als budgetiert. Personalvakanten mussten und müssen teilweise mit einer externen Unterstützung überbrückt werden, fällt nicht unter den Personalaufwand.

Sach- und Betriebsaufwand (31)

Der Sach- und Betriebsaufwand (Verbrauchsmaterial, Honorare für Dienstleistungen, baulicher oder übriger Unterhalt, Wasser und Energie, Mieten) ist um CHF 346'471.23 tiefer als budgetiert. Insbesondere der Minderaufwand für den baulichen Unterhalt mit rund CHF 282' (113' Unterhalt Schutzwald) fällt auf.

Abschreibungen (33)

Das bestehende Verwaltungsvermögen wurde per 01.01.2016 zu Buchwerten in HRM2 übernommen. Dieses wird innert 10 Jahren (bis 2025) mit einem Betrag von CHF 759'387.89 linear abgeschrieben.

Die ordentlichen Abschreibungen nach Nutzungsdauer betragen CHF 706'484.45

Die gesamten Abschreibungen betragen CHF 1'465'872.34 und liegen um CHF 117'722.34 über dem Budget.

Finanzaufwand (34)

Der Finanzaufwand liegt mit CHF 8'287.82 unter dem Budget. Zinsen auf mittel- und langfristigen Schulden waren um rund diesen Betrag höher budgetiert.

Einlagen in Fonds und Spezialfinanzierungen (35)

Mehreinlage für Anschlussgebühren (150', Abwasser) und Mindereinlage im Werterhalt (150', Abwasser) heben sich fast auf. Insgesamt im budgetierten Rahmen.

Transferaufwand (36)

Der gesamte Transferaufwand liegt mit CHF 6'677'300.97 um CHF 180'399.03 unter dem Budget. Einen Minderaufwand gibt es hier bei den Entschädigungen an Gemeinwesen mit rund CHF 100' und bei Beiträgen an Gemeinwesen und Dritte mit rund CHF 80' (Abgabe Abwasserfonds - 43').

Ausserordentlicher Aufwand (38)

Der Betrag liegt im budgetierten Rahmen, keine grossen Abweichungen.

Fiskalertrag (40)

Die Einnahmen liegen mit CHF 287'449.20 über dem Budget. Insbesondere wegen Mehreinnahmen bei den Gewinnsteuern (jur. Personen) und Sondersteuern von rund CHF 290'.

Entgelte (42)

Mit dem Betrag von CHF 3'755'068.66 sind die Entgelte rund CHF 232' über dem budgetierten Betrag. Als grösste Abweichung ist ein Mehrertrag bei den Benützungsgebühren und Dienstleistungen zu verzeichnen (+ 237', davon Anschlussgebühren Abwasser + 150').

Verschiedene Erträge (43)

Eine Abweichung von CHF 200'000 die zum vornherein feststeht. Ertrag als Gegenkonto für nicht bezifferbare Aufwandreserven.

Finanzertrag (44)

Gegenüber dem Budget resultiert ein Mehrertrag von CHF 64'389.73. Es ist dies vor allem wegen dem Mehrertrag vom Verkauf der Teilparzelle auf der Schützenmatte (+ 45').

Entnahmen aus Fonds und Spezialfinanzierungen (45)

Statt der budgetierten CHF 408'700 wurden CHF 226'744.71 entnommen. Beim Abwasser hat man bei der Entnahme aus dem Werterhalt mit einem höheren Betrag gerechnet (- 175').

Finanz- und Lastenausgleich (462)

Die Einnahmen aus dem Finanz- und Lastenausgleich betragen CHF 1'354'166.00. Dies entspricht einem Minderertrag gegenüber dem Budget von CHF 55'834.00.

Ausserordentlicher Ertrag (48)

Statt der budgetierten CHF 10'000, stehen CHF 334'905.33 als a.o. Ertrag. Dies insbesondere wegen der Entnahme aus der Spezialfinanzierung «Liegenschaften des Verwaltungsvermögens» zur Deckung vom Aufwandüberschuss im allgemeinen Haushalt (Steuerhaushalt).

Ergebnis pro Funktion**0 Allgemeine Verwaltung**

	Rechnung 2019		Budget 2019		Rechnung 2018	
	Aufwand	Ertrag	Aufwand	Ertrag	Aufwand	Ertrag
	1'878'606.76	477'406.40	1'842'550.00	494'700.00	1'772'464.40	524'003.15
Nettoergebnis		1'399'200.36		1'347'850.00		1'248'461.25

0220 Allg. Dienst: Mehraufwand (+ 70) Externe Unterstützung, Vakanz Bauverwaltung.
Minderertrag (- 20') Sachleistungen Weltcup.

0290 Verwaltungsliegenschaft: Mehraufwand (+ 21') Baulicher Unterhalt, Sanierung Pausenraum (Nachkredit).

1 Öffentliche Ordnung und Sicherheit, Verteidigung

	Rechnung 2019		Budget 2019		Rechnung 2018	
	Aufwand	Ertrag	Aufwand	Ertrag	Aufwand	Ertrag
	1'050'596.05	696'519.75	1'070'050.00	696'200.00	973'836.75	744'877.57
Nettoergebnis		354'076.30		373'850.00		228'959.18

1110 Polizei: Minderaufwand (- 24') Sicherheitsdienst.

1400 Allg. Rechtswesen: Minderertrag (- 27') Gebühren Bauwesen.

1620 Zivilschutz: Mehraufwand (+ 13') Baulicher Unterhalt, Überdachung ZSA.
Minderaufwand (- 19') Reparaturen UH, Kanalisationsleitungen nicht erneuert.

1500 Feuerwehr: Mehrertrag (+ 24') Feuerwehrsold.

2 Bildung

	Rechnung 2019		Budget 2019		Rechnung 2018	
	Aufwand	Ertrag	Aufwand	Ertrag	Aufwand	Ertrag
	2'577'783.66	142'645.75	2'606'450.00	118'000.00	2'429'153.47	112'417.40
Nettoergebnis		2'435'137.91		2'488'450.00		2'316'736.07

2120 Primarstufe: Minderaufwand (- 116') Lehrerbesoldung, abweichende Lektionenzahl.
Mehraufwand (+ 27') Schulgeld andere Gemeinden, abweichende Lektionenzahl.

2130 Sekundarstufe: Mehraufwand (+ 76') Lehrerbesoldung, abweichende Lektionenzahl.
Minderaufwand (- 31), neue Kontierung GU9 Quarta, deshalb Abweichungen
Rechnung/Budget.

2170 Schulliegenschaften: Mehraufwand (+ 29') Abschreibungen.

3 Kultur, Sport, Freizeit, Kirche

	Rechnung 2019		Budget 2019		Rechnung 2018	
	Aufwand	Ertrag	Aufwand	Ertrag	Aufwand	Ertrag
	1'131'920.31	24'732.00	1'054'750.00	19'000.00	866'377.79	58'842.00
Nettoergebnis		1'107'188.31		1'035'750.00		807'535.79

3411 Schwimmbad: Mehraufwand (+ 20') für Vorprojekte, Abklärungen Planungsbetrag aus dem
Jahr 2014 wurde damals in IR verbucht (Umbuchung auf ER)
Mehraufwand (+ 65) Abschreibungen.

3412 Turnhalle u Sportplatz: Minderaufwand (- 18) Baulicher UH Turnhalle/Gurtnermatte.

3413 Weltcup: Mehraufwand (+ 20) für a.o. Beitrag.
Minderaufwand (- 20) für Sachleistungen (Dienstleistungen GDE).

4 Gesundheit

	Rechnung 2019		Budget 2019		Rechnung 2018	
	Aufwand	Ertrag	Aufwand	Ertrag	Aufwand	Ertrag
	32'073.14		35'300.00		43'412.15	
Nettoergebnis		32'073.14		35'300.00		43'412.15

5 Soziale Sicherheit

	Rechnung 2019		Budget 2019		Rechnung 2018	
	Aufwand	Ertrag	Aufwand	Ertrag	Aufwand	Ertrag
	2'591'837.25	13'662.60	2'668'600.00	11'000.00	2'509'427.00	8'706.80
Nettoergebnis		2'578'174.65		2'657'600.00		2'500'720.20

- 5320 LA Ergänzungsleistungen: Minderaufwand (- 28') Lastenausgleich EL.
- 5796 Regio Sozialdienst: Minderaufwand (- 20') beim regionalen Sozialdienst.
- 5799 LA Soziales: Minderaufwand (- 33) Lastenausgleich Sozialhilfe.

6 Verkehr

	Rechnung 2019		Budget 2019		Rechnung 2018	
	Aufwand	Ertrag	Aufwand	Ertrag	Aufwand	Ertrag
	2'694'963.51	430'784.45	2'757'030.00	430'400.00	2'771'678.39	425'540.25
Nettoergebnis		2'264'179.06		2'326'630.00		2'346'138.14

- 6150 Gemeindestrassen: Mehraufwand (+ 45') Schneeräumung durch Dritte, (+ 23) Reparatur UH Fahrzeuge, (+ 18) Abschreibungen.
Minderaufwand (- 21) Örtliche Strassenausbauten.

7 Umwelt und Raumordnung

	Rechnung 2019		Budget 2019		Rechnung 2018	
	Aufwand	Ertrag	Aufwand	Ertrag	Aufwand	Ertrag
	3'627'890.56	3'201'377.72	3'594'230.00	3'258'830.00	3'463'931.25	3'248'642.92
Nettoergebnis		426'512.84		335'400.00		215'288.33

- 7201 Abwasserbeseitigung: Minderaufwand (- 139) Örtliche werterhaltende Massnahmen Kanalisation, (- 35) Werterhaltende Massnahmen ARA und Spezialbauwerke, (- 43) Abgabe Abwasserfonds.
Mehrertrag (+ 150) Anschlussgebühren.
All diese Positionen führen dazu, dass das Ergebnis um rund CHF 243' besser ausfällt als budgetiert.
- 7301 Abfallbeseitigung: Minderaufwand (- 24') Entsorgungsgebühren, (- 35') bei den Abfuhrkosten.
Mehrertrag (+ 42') AVAG Gebührenertrag.
Unter anderem vorgenannte Positionen führen zu einem Ergebnis, das um rund CHF 124' besser als budgetiert ist.
- 7420 Lawinenverbauungen: Mehraufwand (+ 60) Schutzbauten.
Minderertrag (43'), Schutzbauten.

8 Volkswirtschaft

	Rechnung 2019		Budget 2019		Rechnung 2018	
	Aufwand	Ertrag	Aufwand	Ertrag	Aufwand	Ertrag
	194'473.45	160'122.94	306'320.00	233'500.00	194'240.50	239'501.45
Nettoergebnis		34'350.51		72'820.00	45'260.95	

8200 Forstwirtschaft: Minderaufwand (- 115') Unterhalt Schutzwald.
Minderertrag (- 77') Unterhalt Schutzwald, Kantonsbeiträge.

9 Finanzen und Steuern

	Rechnung 2019		Budget 2019		Rechnung 2018	
	Aufwand	Ertrag	Aufwand	Ertrag	Aufwand	Ertrag
	1'621'272.19	12'252'165.27	1'616'900.00	11'846'600.00	2'458'994.19	12'120'984.35
Nettoergebnis	10'630'893.08		10'229'700.00		9'661'990.16	

910x Steuern: Die Steuereinnahmen sind besser als budgetiert ausgefallen. Vor allem bei den Gewinnsteuern (+ 152') und Sondersteuern (+ 98') konnten Mehrerträge verbucht werden.

9300 Finanz- und Lastenausgleich: Minderertrag (- 56').

9630 Liegenschaften FV: Mehrertrag (+45') für den Verkaufspreis der Teilparzelle Schützenmatte.

9900 Nicht aufgeteilte Posten: Mehrertrag (+ 318') wegen der Entnahme aus Spezialfinanzierung «Vorfinanzierung Liegenschaften im Verwaltungsvermögen» für das Ausgleichen vom Ergebnis im allgemeinen Haushalt.

1.1.2 Spezialfinanzierungen (SF)

SF Abwasserentsorgung

Die Abwasserentsorgung (Funktion 7201) schliesst mit einem Ertragsüberschuss von CHF 437'682.20 ab. Budgetiert war ein Ertragsüberschuss von CHF 195'450.00. Das Eigenkapital (Rechnungsausgleich) der SF Abwasserentsorgung beträgt CHF 2'199'497.48 (Konto 29002.01). Der Bestand des Werterhalts beläuft sich auf CHF 3'180'467.42 (Konto 29302.01).

SF Abfall

Die Abfallentsorgung (Funktion 7301) schliesst mit einem Ertragsüberschuss von CHF 56'585.86 ab. Budgetiert war ein Aufwandüberschuss von CHF 67'430.00. Das Eigenkapital (Rechnungsausgleich) der SF Abfallentsorgung beträgt CHF 307'704.93 (Konto 29003.01).

1.1.3 Übrige Spezialfinanzierungen (SF) mit Gemeindereglement

SF Feuerwehr

Die Feuerwehr (Funktion 1500) schliesst mit einem Ertragsüberschuss von CHF 35'260.31 ab. Budgetiert war ein Aufwandüberschuss von CHF 7'700.00. Der Saldo der Spezialfinanzierung (Konto 29000.01) beträgt CHF 575'159.34.

SF Liegenschaften des Finanzvermögens

In die Spezialfinanzierung Liegenschaften des Finanzvermögens wurde im Jahr 2019 der Betrag von CHF 35'000.00 eingelegt. Gemäss Reglement konnten für den Unterhalt CHF 17'014.55 entnommen werden. Der Saldo der Spezialfinanzierung (Konto 29300.10) beträgt CHF 327'660.15.

SF Parkplatzfonds

In die Spezialfinanzierung Parkplatzfonds (Ersatzabgaben) wurde im Jahr 2019 der Betrag von CHF 3'596.50 (davon Zins von CHF 1'608.50) eingelegt. Der Saldo der Spezialfinanzierung (Konto 29300.20) beträgt CHF 645'014.05.

SF Weltcupfonds

In die Spezialfinanzierung Weltcupfonds wurde im Jahr 2019 die ordentliche Einlage im Betrag von CHF 25'000.00 eingelegt. Der Saldo der Spezialfinanzierung (Konto 29300.30) beträgt CHF 112'500.00.

SF EWAP-Auskäufe Baureglement Art. 12

In die Spezialfinanzierung EWAP-Auskäufe wurde im Jahr 2019 der Betrag von CHF 20'478.40 eingelegt. Der Saldo der Spezialfinanzierung (Konto 29300.40) beträgt CHF 116'356.00.

SF Liegenschaften des Verwaltungsvermögen

Die Entnahme aus der neuen Spezialfinanzierung Liegenschaften des Verwaltungsvermögen von CHF 317'890.78 ist durch die Gemeindeversammlung Ende April 2020 zu beschliessen. Der Saldo (Konto 29300.50) würde dann CHF 389'518.63 betragen.

1.1.4 Investitionsrechnung

Es wurden Nettoinvestitionen von CHF 4'309'765.68 getätigt, budgetiert waren CHF 2'455'000.00.

Die wichtigsten Investitionen (brutto) im Überblick:

• Schulhaus Boden	CHF	531'835.75
• Freibad Gruebi	CHF	2'248'297.17
• Hahnenmoosstrasse, Sanierung u Ausstellbucht	CHF	702'313.85
• Ausbau Eselmoosgassa	CHF	328'600.10
• Kanalisation Büdemli	CHF	169'334.75
• MW-Kanal Zelgstrasse	CHF	188'408.50

1.1.5 Bilanz

Die Bilanzsumme beträgt per 31.12.2019 CHF 32'810'752.38 (Vorjahr: CHF 30'225'959.95). Davon beläuft sich das Finanzvermögen auf CHF 11'336'076.20 (Vorjahr: CHF 11'592'048.71). Gegenüber dem Vorjahr entspricht dies einer Abnahme von CHF 255'972.51.

Das Verwaltungsvermögen beträgt per 31.12.2019 CHF 21'474'676.18 (Vorjahr: CHF 18'633'911.24), was einer Zunahme von CHF 2'840'764.94 entspricht. Diese Zunahme entsteht insbesondere wegen dem neuen Rechnungsmodell. Wo früher in HRM1 nach grossen Investitionen noch «übrige Abschreibungen» getätigt wurden, muss nun linear nach Nutzungsdauer abgeschrieben werden.

Das Fremdkapital beträgt CHF 18'822'164.80 (Vorjahr: CHF 17'002'325.60). Die Zunahme beträgt CHF 1'819'839.20. Aufgrund der Investitionen musste bei Finanzinstituten Geldmittel, respektive Fremdkapital angeschafft werden.

Das Eigenkapital (Sachgruppe 29) beträgt per 31.12.2019 CHF 13'988'587.58 (Vorjahr: CHF 13'223'634.35). In diesem Betrag sind die eigentlichen Reserven für Aufwandüberschüsse in der Erfolgsrechnung enthalten: Finanzpolitische Reserven (1'485'), Neubewertungsreserve (792'),

Vorfinanzierung für Liegenschaften im Verwaltungsvermögen (390') und der eigentliche Bilanzüberschuss (SG 299) beträgt CHF 3'496'281.79. **Insgesamt sind das rund CHF 6,1 Mio. Reserven um Aufwandüberschüsse in der Erfolgsrechnung (Steuerhaushalt, ohne Spezialfinanzierungen) zu decken.**

1.1.6 Nachkredite

Auf der Nachkreditabelle sind Kreditüberschreitungen aufgeführt, welche grösser sind als CHF 5'000.00. Der Gemeinderat hat an der Sitzung vom 17. März 2020 sämtliche Kontoüberschreitungen, also auch jene unter CHF 5'000.00, genehmigt.

Total: CHF 1'201'155.91

davon:

Gebunde Nachkredite	CHF	1'110'236.92
GR Kompetenz Gemeinderat	CHF	90'918.99
zu beschliessen durch Gemeindeversammlung	CHF	0.00

1.2 Spezialfinanzierungen

(gebührenfinanzierte Bereiche, gemäss Art. 30 Bst. b FHDV)

SF Abwasserentsorgung

	Rechnungsjahr CHF	Budget CHF
Erfolg	437'682.20	195'450.00
Verwaltungsvermögen	1'885'626.55	
Bestand Werterhalt per 31.12.2019	3'180'467.42	
Eigenkapital per 31.12.2019	2'199'497.48	

SF Abfallentsorgung

	Rechnungsjahr CHF	Budget CHF
Erfolg	56'585.86	- 67'430.00
Verwaltungsvermögen (aus HRM1)	370'191.51	
Verwaltungsvermögen (Neu)	2'000.00	
Eigenkapital per 31.12.2019	307'704.93	

2 ECKDATEN

2.1 Übersicht

			Rechnung 2019	Budget 2019	Rechnung 2018
Jahresergebnis ER Gesamthaushalt			494'268.06	128'020.00	343'486.72
Jahresergebnis ER Allgemeiner Haushalt			0.00	0.00	0.00
Jahresergebnis gesetzliche Spezialfinanzierungen			494'268.06	128'020.00	343'486.72
Steuerertrag natürliche Personen			6'858'227.65	6'920'000.00	6'841'642.35
Steuerertrag juristische Personen			828'062.65	623'000.00	512'694.85
Liegenschaftssteuer			1'558'870.10	1'525'000.00	1'522'556.55
Nettoinvestitionen			4'309'765.68	2'455'000.00	6'979'661.92
Bestand Finanzvermögen			11'336'076.20		11'592'049.71
Bestand Verwaltungsvermögen Gesamthaushalt			21'474'676.18		18'633'911.24
Bestand Verwaltungsvermögen Allgemeiner Haushalt			19'216'858.12		17'182'706.40
Bestand Verwaltungsvermögen Spezialfinanzierungen			2'257'818.06		1'451'204.84
Fremdkapital			18'822'164.80		17'002'325.60
Eigenkapital			13'988'587.58		13'223'634.35
Reserven			1'485'554.54		1'485'554.54
Bilanzüberschuss/- fehlbetrag			3'496'281.79		3'496'281.79



Konto	Bilanz Bilanzgliederung	Bestand per 01.01.2019	Veränderungen		Bestand per 31.12.2019
			Zuwachs	Abgang	
1	Aktiven	30'225'959.95	77'037'021.93	74'452'229.50	32'810'752.38
10	Finanzvermögen	11'592'048.71	68'693'351.46	68'949'323.97	11'336'076.20
100	Flüssige Mittel und kurzfristige Geldanlagen	1'769'743.55	34'363'942.62	34'673'707.60	1'459'978.57
1000	Kasse	4'481.40	200'680.30	198'458.45	6'703.25
10000.01	Hauptkasse	1'312.35	200'358.35	197'159.45	4'511.25
10000.02	Kasse Einwohner und Fremdenkontrolle	1'339.90	321.95		1'661.85
10000.03	Kasse Gemeindeschreiberei	1'829.15		1'299.00	530.15
1001	Post	518'026.19	16'063'501.88	16'334'196.88	247'331.19
10010.01	PC Gemeindekasse 30-2547-1	518'026.19	16'063'501.88	16'334'196.88	247'331.19
1002	Banken	1'247'235.96	18'099'760.44	18'141'052.27	1'205'944.13
10020.01	BEKB Kontokorrent 104.031.0.22	995'509.76	3'778'097.06	4'735'987.75	3'7619.07
10020.02	SLF Kontokorrent 20 2.201.019.10	151'860.63	6'067'101.53	6'161'391.81	57'570.35
10020.03	RB Frutigland Kontokorrent 32008.01	95'748.87	8'252'972.96	7'243'118.41	1'105'603.42
10020.10	BEKB, Wertschriftenkonto	987.05	1'585.60	554.30	2'018.35
10020.30	RB Frutigland, Mitgliedersparkonto 32008.04	3'129.65	3.29		3'132.94
101	Forderungen	2'961'720.83	33'957'042.82	34'082'497.67	2'836'265.98
1010	Forderungen aus Lieferungen und Leistungen gegenüber Dritten	124'841.80	4'646'356.24	4'651'802.19	119'395.85
10100.01	Debitoren VESR	104'438.35	4'607'013.34	4'606'343.84	105'107.85
10100.02	Debitoren (Diverse)	38'074.90	38'174.95	43'129.80	33'120.05
10100.03	Debitor Verrechnungssteuer	2'328.55	1'167.95	2'328.55	1'167.95
10100.99	Wertberichtigung (Lieferungen)	-20'000.00			-20'000.00
1011	Kontokorrente mit Dritten	169.15	325'448.15	315'059.60	10'557.70
10110.11	Kontokorrent AVAG	169.15	260'448.35	250'059.80	10'557.70
10110.12	Kinder- und Ausbildungszulagen AHV	0.00	64'999.80	64'999.80	0.00
1012	Steuerforderungen	2'747'778.23	28'823'591.70	28'924'823.63	2'646'546.30
10120.09	Steuerguthaben NESKO	2'838'102.08	14'346'748.76	14'472'336.94	2'712'513.90
10120.12	Girokonto Kanton (NESKO)	-323.85	14'476'842.94	14'452'486.69	24'032.40
10120.99	Wertberichtigung (Steuern)	-90'000.00			-90'000.00
1014	Transferforderungen	41'760.00	-1'410.00	40'350.00	
10140.30	Durchlaufkonto Elementarschäden	41'760.00	-1'410.00	40'350.00	0.00
1015	Interne Kontokorrente	7'475.00	48'247.48	30'758.20	24'964.28
10150.01	Schülerkredite	5'142.70	32'980.00	28'902.80	9'219.90
10150.02	Geldmittel Schulen	2'332.30		1'855.40	476.90
10150.03	BEKB, Spiel dich durch AB	0.00	15'267.48		15'267.48
1019	Übrige Forderungen	39'696.65	114'809.25	119'704.05	34'801.85
10192.20	Vorsteuer MWST Abwasserentsorgung ER	12'952.55	29'310.85	31'768.75	10'494.65
10192.25	Vorsteuer MWST Abwasserentsorgung IR	13'968.50	38'640.25	45'509.85	7'098.90
10192.30	Vorsteuer MWST Abfall ER	12'621.60	46'858.15	42'271.45	17'208.30
10192.35	Vorsteuer MWST Abfall IR	154.00		154.00	0.00
104	Aktive Rechnungsabgrenzungen	68'465.00	219'839.70	46'990.00	241'314.70
1041	Sach- und übriger Betriebsaufwand	23'010.00	23'010.00	23'010.00	23'010.00
10410.01	Transitorische Aktiven	23'010.00	23'010.00	23'010.00	23'010.00



Konto	Bilanz Bilanzgliederung	Bestand per 01.01.2019	Veränderungen		Bestand per 31.12.2019
			Zuwachs	Abgang	
1043	Transfers der Erfolgsrechnung	45'455.00	192'555.00	23'980.00	214'030.00
10430.01	Transitorische Aktiven	45'455.00	192'555.00	23'980.00	214'030.00
1044	Finanzaufwand / Finanzertrag		4'274.70		4'274.70
10440.01	Transitorische Aktiven	0.00	4'274.70		4'274.70
106	Vorräte und angefangene Arbeiten	16'154.34	329.87		16'484.21
1060	Handelswaren	16'154.34	329.87		16'484.21
10600.01	Lagerbestand Birnel	561.40	76.70		638.10
10600.02	Betriebs-, Verbrauchsmaterial	10'189.95	112.60		10'302.55
10603.01	Lagerbestand Kehrrichtvignetten	5'402.99	140.57		5'543.56
107	Finanzanlagen	420'834.35	6'696.45	628.70	426'902.10
1070	Aktien und Anteilscheine	124'254.00	4'362.00		128'616.00
10700.01	BEKB, Aktien (28)	5'454.00	762.00		6'216.00
10700.02	Spar- und Leihkasse Frutigen (36)	81'000.00	3'600.00		84'600.00
10700.03	Licht- & Wasserwerk AG (1)	37'600.00			37'600.00
10700.04	Raiffeisenbank Anteilschein (1)	200.00			200.00
1071	Verzinsliche Anlagen	296'580.35	2'334.45	628.70	298'286.10
10710.01	Geschlechtsarmengut Allenbach	45'392.50			45'392.50
10710.02	Geschlechtsarmengut Burn	43'272.50			43'272.50
10710.03	Geschlechtsarmengut Egger	40'995.00			40'995.00
10710.04	Geschlechtsarmengut Pieren	2'610.00			2'610.00
10710.05	Geschlechtsarmengut Rösti (mit Sparkonto)	77'410.30	1'482.65	628.70	78'264.25
10710.06	Geschlechtsarmengut Sarbach (mit Sparkonto)	72'510.05	851.80		73'361.85
10710.07	Geschlechtsarmengut Zumkehr	14'390.00			14'390.00
108	Sachanlagen FV	6'355'130.64	145'500.00	145'500.00	6'355'130.64
1080	Grundstücke FV	485'556.00	145'500.00	145'500.00	485'556.00
10800.02	alte Kunsteisbahn (GBB-2519)	28'308.00			28'308.00
10800.03	Adler Areal	400'000.00			400'000.00
10800.04	Fuhrenstrasse 60 (ehem. Kiosk)	23'520.00			23'520.00
10800.05	Schuler-Areal (GBB 4428)	4'648.00			4'648.00
10800.06	Schuler-Areal (GBB 111)	19'390.00			19'390.00
10800.07	Land Schützenmatte (GBB 2791)	0.00	145'500.00	145'500.00	0.00
10800.51	Alte Strasse 9A	690.00			690.00
10800.53	Zelgstrasse 5A (Scheune)	8'600.00			8'600.00
10800.54	Hindereseggen 1A (Scheune)	400.00			400.00
1084	Gebäude FV	5'266'949.64			5'266'949.64
10840.01	altes GDH (Dorfstrasse 17a)	3'198'349.64			3'198'349.64
10840.02	Ob. Dorfstrasse 9 (K'platz + PP)	700'000.00			700'000.00
10840.03	Zelgstrasse 3 (Wohnungen)	690'000.00			690'000.00
10840.04	Zelgstrasse 5 (Wohnhaus)	208'600.00			208'600.00
10840.05	Ausserschwandstrasse 71	470'000.00			470'000.00
1089	Übrige Sachanlagen FV	602'625.00			602'625.00
10890.01	Bonder (Bergrechte)	830.00			830.00
10890.02	Engstigen (Bergrechte)	8'690.00			8'690.00
10890.03	Geilschummi (Bergrechte)	5'320.00			5'320.00
10890.04	Lurnig (Bergrechte)	63'150.00			63'150.00
10890.05	Silleren (Bergrechte)	480'605.00			480'605.00
10890.06	Tschente (Bergrechte)	44'030.00			44'030.00
14	Verwaltungsvermögen	18'633'911.24	8'343'670.47	5'502'905.53	21'474'676.18
140	Sachanlagen VV	18'274'745.74	8'323'746.42	5'497'773.14	21'100'719.02



Konto	Bilanz Bilanzgliederung	Bestand per 01.01.2019	Veränderungen		Bestand per 31.12.2019
			Zuwachs	Abgang	
1401	Strassen / Verkehrswege	2'216'842.94	1'571'042.91	295'827.06	3'492'058.79
14010.01	Strassen / Verkehrswege	2'378'354.20	1'571'042.91	183'160.00	3'766'237.11
14010.99	WB Strassen / Verkehrswege all.Haushalt	-161'511.26		112'667.06	-274'178.32
1403	Übrige Tiefbauten	1'226'208.20	625'181.97	522'212.18	1'329'177.99
14030.01	Übrige Tiefbauten (allg. Haushalt)	504'641.35		504'641.35	0.00
14030.99	WB Tiefbauten allgemeiner Haushalt	-75'172.27	75'172.27		0.00
14032.01	Abwasserentsorgung	816'529.42	550'009.70		1'366'539.12
14032.99	WB Tiefbauten Abwasserbeseitigung (SF)	-19'790.30		17'570.83	-37'361.13
1404	Hochbauten	4'982'180.18	5'189'040.96	905'497.32	9'265'723.82
14040.01	Hochbauten allgemeiner Haushalt	4'954'015.75	5'189'040.96	458'500.00	9'684'556.71
14040.99	WB Hochbauten allgemeiner Haushalt	-217'744.17		438'800.37	-656'544.54
14042.01	Hochbauten Abwasserentsorgung	267'720.30			267'720.30
14042.99	WB Hochbauten Abwasserentsorgung	-21'811.70		8'196.95	-30'008.65
1406	Mobilien VV	1'444'336.30	720'791.73	192'595.69	1'972'532.34
14060.01	Mobilien allgemeiner Haushalt	424'654.42	720'791.73		1'145'446.15
14060.10	Fahrzeuge Wehrdienst	859'083.44			859'083.44
14060.90	WB Fahrzeuge Wehrdienst	-85'908.34		42'954.17	-128'862.51
14060.99	WB Mobilien allgemeiner Haushalt	-69'365.44		114'544.61	-183'910.05
14062.01	Mobilien Abwasserentsorgung	350'969.13			350'969.13
14062.99	WB Mobilien Abwasserentsorgung	-35'096.91		35'096.91	-70'193.82
1407	Anlagen im Bau VV	3'020'710.07	217'688.85	2'812'431.17	425'967.75
14070.00	Anlagen im Bau VV (allg. Haushalt)	2'928'025.17	179'727.25	2'721'746.27	386'006.15
14072.00	Anlagen im Bau VV (Abwasser)	90'684.90	37'961.60	90'684.90	37'961.60
14073.00	Anlagen im Bau VV (Abfall)	2'000.00			2'000.00
1409	Übrige Sachanlagen	5'384'468.05		769'209.72	4'615'258.33
14090.01	Übrige Sachanlagen	98'015.50			98'015.50
14090.99	WB Übrige Sachanlagen	-29'262.71		9'821.83	-39'084.54
14099.01	bestehendes VV, Allgemeiner Haushalt	6'958'484.35			6'958'484.35
14099.30	bestehendes VV, Abfall	613'605.94			613'605.94
14099.93	WB bestehendes VV, Abfallentsorgung	-181'715.85		61'698.58	-243'414.43
14099.99	WB bestehendes VV, Allgem. Haushalt	-2'074'659.18		697'689.31	-2'772'348.49
142	Immaterielle Anlagen	4'007.98		2'003.99	2'003.99
1420	Software	4'007.98		2'003.99	2'003.99
14200.01	Informatik	10'019.95			10'019.95
14200.99	WB Informatik	-6'011.97		2'003.99	-8'015.96
145	Beteiligungen, Grundkapitalien	300'000.00			300'000.00
1455	Beteiligungen an privaten Unternehmungen	300'000.00			300'000.00
14550.01	Darlehen und Beteiligungen gemäss Verzeichnis	300'000.00			300'000.00
146	Investitionsbeiträge	55'157.52	19'924.05	3'128.40	71'953.17
1462	Investitionsbeiträge an Gemeinden und Gemeindeverbände	55'157.52	19'924.05	3'128.40	71'953.17
14620.01	Investitionsbeiträge	57'455.75	19'924.05		77'379.80
14620.99	WB Investitionsbeiträge	-2'298.23		3'128.40	-5'426.63
2	Passiven	30'225'959.95	40'745'908.87	38'161'116.44	32'810'752.38



Konto	Bilanz Bilanzgliederung	Bestand per 01.01.2019	Veränderungen		Bestand per 31.12.2019
			Zuwachs	Abgang	
20	Fremdkapital	17'002'325.60	39'430'305.60	37'610'466.40	18'822'164.80
200	Laufende Verbindlichkeiten	2'102'414.46	25'176'964.52	26'239'760.05	1'039'618.93
2000	Laufende Verbindlichkeiten aus Lieferungen und Leistungen von Dritten	1'616'549.60	18'892'549.12	19'990'116.95	518'981.77
20000.01	Kreditoren Sammelkonto	1'585'573.40	18'103'786.22	19'183'560.25	505'799.37
20000.02	Diverse Kreditoren	30'976.20	68'044.40	85'838.20	13'182.40
20001.01	Ausgleichskasse (AHV)	0.00	318'239.65	318'239.65	0.00
20001.02	Familienausgleichskasse (FAK)	0.00	40'000.20	40'000.20	0.00
20001.03	Pensionskasse(n)	0.00	277'253.45	277'253.45	0.00
20001.04	Unfallversicherungen	0.00	54'180.45	54'180.45	0.00
20001.05	Krankenkasse	0.00	31'044.75	31'044.75	0.00
2001	Kontokorrente mit Dritten	295'530.00	3'516'692.75	3'522'300.00	289'922.75
20011.01	Schwellengemeinde	186'484.20	196'057.65	190'664.90	191'876.95
20012.02	Kurtaxenbestand (altes Recht)	109'045.80		11'000.00	98'045.80
20012.10	Kurtaxen (Pauschalen ab 2017)	0.00	1'440'525.55	1'440'525.55	0.00
20012.20	Tourismusförderungsabgabe (TFA)	0.00	134'072.00	134'072.00	0.00
20012.30	TALK	0.00	1'746'037.55	1'746'037.55	0.00
2002	Steuern	24'758.50	211'547.00	222'582.75	13'722.75
20022.20	Umsatzsteuer MWST	15'325.65	146'494.70	157'184.95	4'635.40
20022.30	Abwasserentsorgung				
20022.30	Umsatzsteuer MWST Abfall	9'432.85	65'052.30	65'397.80	9'087.35
2003	Erhaltene Anzahlungen von Dritten	3'000.00	1'800.00	3'000.00	1'800.00
20030.01	Erhaltene Anzahlungen von Dritten	3'000.00	1'800.00	3'000.00	1'800.00
2004	Transfer-Verbindlichkeiten	89'887.10	2'349'384.65	2'290'289.40	148'982.35
20040.01	Durchlaufkonto Löhne	0.00	2'252'884.65	2'252'884.65	0.00
20040.02	Wanderwegkonzept	89'887.10	96'500.00	37'404.75	148'982.35
2005	Interne Kontokorrente	8'402.45	201'821.55	210'224.00	
20050.01	Burglind	8'402.45	84'220.00	92'622.45	0.00
20050.02	Verkehrsunfall Schweden 2019	0.00	117'601.55	117'601.55	0.00
2006	Depotgelder und Kautionen	64'286.81	3'169.45	1'246.95	66'209.31
20060.01	Grabfonds Fred Rubi	3'375.26	8.00	166.95	3'216.31
20060.02	Grabfonds Burn-Scheiben Magdalena	1'244.30	2.80	120.00	1'127.10
20060.03	Grabfonds Lüscher-Glinz Trudi-Berta	824.30	1.75	120.00	706.05
20060.04	Grabfonds Pflüger Thomas	3'675.30	8.90	120.00	3'564.20
20060.06	Grabfond Hager Fritz-Peter	3'049.00	7.30	120.00	2'936.30
20060.07	Grabfonds Dänzer Margrit	4'407.90	10.70	120.00	4'298.60
20060.08	Grabfonds Burn Mathilde	3'735.85	9.05	120.00	3'624.90
20060.09	Grabfonds Schranz Robert	2'587.25	6.15	120.00	2'473.40
20060.10	Grabfonds Bringold Ueli	2'374.80	5.65	120.00	2'260.45
20060.11	Grabfonds Gyger Peter	2'130.50	5.05	120.00	2'015.55
20060.12	Rekultivierung Pochten	35'062.35	3'104.10		38'166.45
20060.13	Depogelder Schlüssel u. Handsender	1'820.00			1'820.00
201	Kurzfristige Finanzverbindlichkeiten	3'500'000.00	8'100'000.00	9'100'000.00	2'500'000.00
2010	Verbindlichkeiten gegenüber Finanzintermediären	2'000'000.00	6'600'000.00	7'600'000.00	1'000'000.00
20101.01	Postfinance	2'000'000.00	6'600'000.00	7'600'000.00	1'000'000.00
2014	Kurzfristiger Anteil langfristiger Verbindlichkeiten	1'500'000.00	1'500'000.00	1'500'000.00	1'500'000.00
20144.01	kurzfristiger Anteil (Darlehen)	1'500'000.00	1'500'000.00	1'500'000.00	1'500'000.00



Konto	Bilanz Bilanzgliederung	Bestand per 01.01.2019	Veränderungen		Bestand per 31.12.2019
			Zuwachs	Abgang	
204	Passive Rechnungsabgrenzung	660'972.10	765'112.00	649'345.00	776'739.10
2043	Transfers der Erfolgsrechnung	637'800.00	748'940.00	637'800.00	748'940.00
20430.01	Transfers der Erfolgsrechnung	637'800.00	748'940.00	637'800.00	748'940.00
2044	Finanzaufwand / Finanzertrag	22'772.10	14'172.00	11'145.00	25'799.10
20440.01	Abgrenzungen Finanzaufwand	22'772.10	14'172.00	11'145.00	25'799.10
2045	Übriger betrieblicher Ertrag	400.00	2'000.00	400.00	2'000.00
20450.01	Übriger betrieblicher Ertrag	400.00	2'000.00	400.00	2'000.00
205	Kurzfristige Rückstellungen	120'400.00	3'500.00		123'900.00
2050	Kurzfristige Rückstellungen aus Mehrleistungen des Personals	70'400.00	3'500.00		73'900.00
20500.01	Rückstellungen	70'400.00	3'500.00		73'900.00
2059	Übrige kurzfristige Rückstellungen	50'000.00			50'000.00
20590.01	Rückstellungen für Steuerteilungen	50'000.00			50'000.00
206	Langfristige Finanzverbindlichkeiten	9'766'400.00	5'355'000.00	1'605'200.00	13'516'200.00
2064	Darlehen, Schuldscheine	9'766'400.00	5'355'000.00	1'605'200.00	13'516'200.00
20640.14	Postfinance, 0.91% Festdarlehen, - 02.06.2020	1'500'000.00		1'500'000.00	0.00
20640.16	Postfinance, 0.35% Festdarlehen, - 17.06.2024	1'500'000.00			1'500'000.00
20640.17	BEKB, 0.4%, Festdarlehen, - 30.04.2021	1'500'000.00			1'500'000.00
20640.18	RB Frutigland, 0.88%, Festdarlehen, - 11.07.2027	1'500'000.00			1'500'000.00
20640.19	SLF Frutigen, 0.3%, Festdarlehen, - 30.11.2022	1'500'000.00			1'500'000.00
20640.20	Postfinance, 0.68% Festdarlehen, - 30.11.2026	1'500'000.00			1'500'000.00
20640.21	Postfinance, 0.38% Festdarlehen, - 02.12.2031	0.00	1'500'000.00		1'500'000.00
20640.22	Postfinance, 0.49% Festdarlehen, - 02.12.2033	0.00	1'500'000.00		1'500'000.00
20640.23	RB Frutigland, 0.34%, Festdarlehen, - 02.12.2025	0.00	1'500'000.00		1'500'000.00
20641.01	Investitionshilfe Ausbau Engstligenstrasse	139'200.00		34'600.00	104'600.00
20641.03	Investitionshilfe Ausbau und Sanierung ARA	282'200.00		70'600.00	211'600.00
20641.04	Investitionshilfe Schwimmbad	345'000.00	855'000.00		1'200'000.00
209	Verbindlichkeiten gegenüber Spezialfinanzierungen und Fonds im Fremdkapital	852'139.04	29'729.08	16'161.35	865'706.77
2091	Verbindlichkeiten gegenüber Fonds im FK	7'916.00			7'916.00
20910.01	Spezialfinanzierung Schutzraumsatzabgaben	7'916.00			7'916.00
2092	Verbindlichkeiten gegenüber Legaten und Stiftungen ohne eigene Rechtspersönlichkeit im FK	844'223.04	29'729.08	16'161.35	857'790.77
20920.01	Geldmittel Schulen	2'332.30		1'855.40	476.90
20920.02	Schülerhilfsskasse Adelboden	26'667.90	66.65		26'734.55
20920.03	Sonderfonds für vormundschaftliche und fürsorgliche Zwecke	82'011.42	205.05		82'216.47
20920.04	Schulfonds	18'157.35	38.70	2'680.65	15'515.40
20920.05	Turnfonds	1'544.07	3.85		1'547.92
20920.06	Schutzwaldpfad Fonds	4'495.70		4'495.70	0.00



Konto	Bilanz Bilanzgliederung	Bestand per 01.01.2019	Veränderungen		Bestand per 31.12.2019
			Zuwachs	Abgang	
20920.07	Lehrpersonen (SL)	1'485.90	3.70		1'489.60
20920.08	Schulhaus Ausserschwand	920.55	1'476.95	1'030.00	1'367.50
20920.09	Schulhaus Boden	5'522.50	2'180.50	2'284.40	5'418.60
20920.10	Schulhaus Dorf	2'131.05	2.85	1'000.00	1'133.90
20920.11	Schulhaus Hirzboden	3'642.35	2'008.05	586.50	5'063.90
20920.12	Schulhaus Sek / Real	2'550.35	1'350.95	1'600.00	2'301.30
20920.13	Projekte Schulen Adelboden	9'479.35	384.60		9'863.95
20920.14	Geschlechtsarmengut Allenbach	93'087.25	1'101.70		94'188.95
20920.15	Geschlechtsarmengut Bärtschi	23'291.80	58.25		23'350.05
20920.16	Geschlechtsarmengut Bircher	42'525.15	106.30		42'631.45
20920.17	Geschlechtsarmengut Burn	123'629.55	1'153.25		124'782.80
20920.18	Geschlechtsarmengut Egger	134'909.55	1'137.05		136'046.60
20920.19	Geschlechtsarmengut Gyseler	18'305.05	45.75		18'350.80
20920.20	Geschlechtsarmengut Hager und Lauber	852.60	2.15		854.75
20920.21	Geschlechtsarmengut Pieren	23'737.80	112.95		23'850.75
20920.22	Geschlechtsarmengut Rösti (mit Sparkonto)	77'410.30	1'482.65	628.70	78'264.25
20920.23	Geschlechtsarmengut Sarbach (mit Sparkonto)	72'510.05	851.80		73'361.85
20920.24	Geschlechtsarmengut Senften	787.85	1.95		789.80
20920.25	Geschlechtsarmengut Trummer	3'882.45	9.70		3'892.15
20920.26	Geschlechtsarmengut Zimmermann	3'617.45	9.05		3'626.50
20920.27	Geschlechtsarmengut Zumkehr	64'735.40	667.20		65'402.60
20920.40	BEKB, Spiel dich durch AB	0.00	15'267.48		15'267.48
29	Eigenkapital	13'223'634.35	1'315'603.27	550'650.04	13'988'587.58
290	Verpflichtungen (+) bzw. Vorschüsse (-) gegenüber Spezialfinanzierungen	2'552'833.38	529'528.37		3'082'361.75
2900	Spezialfinanzierungen im EK	2'552'833.38	529'528.37		3'082'361.75
29000.01	Spezialfinanzierung Feuerwehr (einseitige SF)	539'899.03	35'260.31		575'159.34
29002.01	Spezialfinanzierung Abwasserentsorgung RE	1'761'815.28	437'682.20		2'199'497.48
29003.01	Spezialfinanzierung Abfallbeseitigung	251'119.07	56'585.86		307'704.93
293	Vorfinanzierungen	4'536'091.39	786'074.90	550'650.04	4'771'516.25
2930	Vorfinanzierungen	4'536'091.39	786'074.90	550'650.04	4'771'516.25
29300.10	Liegenschaften des Finanzvermögens	309'674.70	35'000.00	17'014.55	327'660.15
29300.20	Parkplatzfonds	641'417.55	3'596.50		645'014.05
29300.30	Weltcupfonds	87'500.00	25'000.00		112'500.00
29300.40	EWAP-Auskäufe Baureglement Art. 12	95'877.60	20'478.40		116'356.00
29300.50	Liegenschaften des Verwaltungsvermögens	707'409.41		317'890.78	389'518.63
29302.01	Spezialfinanzierung Abwasserentsorgung Werterhaltung	2'694'212.13	702'000.00	215'744.71	3'180'467.42
294	Reserven	1'485'554.54			1'485'554.54
2940	Finanzpolitische Reserve	1'485'554.54			1'485'554.54
29400.01	Finanzpolitische Reserven	1'485'554.54			1'485'554.54
296	Neubewertungsreserve Finanzvermögen	1'152'873.25			1'152'873.25
2960	Neubewertungsreserve Finanzvermögen	1'152'873.25			1'152'873.25
29600.00	Neubewertungsreserve	1'027'322.25			1'027'322.25
29600.10	Neubewertungsreserve (Wertschriften)	125'551.00			125'551.00



Konto	Bilanz Bilanzgliederung	Bestand per 01.01.2019	Veränderungen		Bestand per 31.12.2019
			Zuwachs	Abgang	
299	Bilanzüberschuss/-fehlbetrag	3'496'281.79			3'496'281.79
2999	Kumulierte Ergebnisse der Vorjahre	3'496'281.79			3'496'281.79
29990.01	Reinvermögen	3'496'281.79			3'496'281.79
	Total Aktiven	30'225'959.95	77'037'021.93	74'452'229.50	32'810'752.38
	Total Passiven	30'225'959.95	40'745'908.87	38'161'116.44	32'810'752.38
	Aktivenüberschuss				0.00



Konto	Erfolgsrechnung Funktionale Gliederung ER	Rechnung 2019		Budget 2019		Rechnung 2018	
		Aufwand	Ertrag	Aufwand	Ertrag	Aufwand	Ertrag
0	Allgemeine Verwaltung	1'876'606.76	477'406.40	1'842'550.00	494'700.00	1'772'464.40	524'003.15
	Netto Aufwand		1'399'200.36		1'347'850.00		1'248'461.25
01	Legislative und Exekutive	310'732.94	17'500.00	301'900.00	19'000.00	259'410.00	18'251.80
011	Legislative	55'166.70		54'400.00	1'500.00	42'842.65	751.80
0110	Legislative	55'166.70		54'400.00	1'500.00	42'842.65	751.80
0110.3000.01	Löhne, Entschädigungen	4'280.00		4'000.00		4'460.00	
0110.3100.01	Stimm- und Wahlmaterial	17'896.70		20'000.00		15'487.00	
0110.3130.01	Porti, Abstimmungsmaterial	9'507.80		8'000.00		5'317.00	
0110.3130.04	Revisionskosten	18'563.70		15'000.00		10'958.65	
0110.3130.05	Tontechnik GV	4'578.30		4'200.00		3'791.00	
0110.3170.01	Verpflegung GV / Wahlen	340.20		3'200.00		2'829.00	
0110.4260.01	Beiträge für Wahlen				1'500.00		751.80
012	Exekutive	255'566.24	17'500.00	247'500.00	17'500.00	216'567.35	17'500.00
0120	Exekutive	255'566.24	17'500.00	247'500.00	17'500.00	216'567.35	17'500.00
0120.3000.01	Löhne, Entschädigungen	113'500.00		110'500.00		110'500.00	
0120.3000.02	Sitzungsgelder	26'002.40		22'000.00		23'110.00	
0120.3050.01	AG-Beiträge AHV, IV, EO, ALV	7'526.35		7'200.00		7'367.80	
0120.3054.01	AG-Beiträge an Familienausgleichskasse	1'909.35		2'100.00		2'111.70	
0120.3099.01	Übriger Personalaufwand	990.00				2'000.00	
0120.3134.01	Sachversicherungsprämien	778.85		700.00		862.00	
0120.3170.01	Spesenentschädigungen	30'000.00		30'000.00		30'000.00	
0120.3199.01	Freier Ratskredit	47'730.54		40'000.00		40'395.85	
0120.3199.02	Repräsentationen (Standortförderung)	6'025.90		5'000.00		220.00	
0120.3199.03	SRF bi dä Lüt	21'102.85		30'000.00			
0120.4612.20	Kommissionen (7201/7301)		3'000.00		3'000.00		3'000.00
0120.4910.01	Interne Verrechnung, Kommissionen		14'500.00		14'500.00		14'500.00
02	Allgemeine Dienste	1'565'873.82	459'906.40	1'540'650.00	475'700.00	1'513'054.40	505'751.35
022	Allgemeine Dienste	1'410'819.25	384'236.00	1'410'200.00	401'000.00	1'399'165.94	430'623.35
0220	Allgemeine Dienste	1'410'819.25	384'236.00	1'410'200.00	401'000.00	1'399'165.94	430'623.35
0220.3010.01	Löhne Verwaltung	940'609.20		968'000.00		978'611.75	
0220.3010.09	Aufwandminderungskonto	-16'989.45				-23'608.45	
0220.3010.50	Überzeit- und Ferienguthaben (Rückstellungen)	1'400.00				5'700.00	
0220.3040.01	Kinder- und Ausbildungszulagen					2'300.00	
0220.3050.01	AG-Beiträge AHV, IV, EO, ALV	57'575.55		60'000.00		59'930.15	
0220.3052.01	AG-Beiträge an Pensionskasse	51'796.70		60'000.00		62'125.85	
0220.3053.01	AG-Beiträge an Unfallversicherungen	1'967.85		1'900.00		1'893.50	
0220.3054.01	AG-Beiträge an Familienausgleichskasse	14'705.65		17'000.00		17'100.75	
0220.3055.01	AG-Beiträge an Krankentaggeldversicherungen	6'261.10		6'200.00		6'499.00	
0220.3090.01	Weiterbildung	19'925.70		12'000.00		13'710.00	
0220.3099.01	Übriger Personalaufwand	2'720.00		4'000.00		4'500.00	
0220.3100.01	Büromaterial	15'123.40		15'000.00		15'520.35	
0220.3101.01	Betriebs-, Verbrauchsmaterial	1'845.30		1'200.00		957.70	
0220.3102.01	Drucksachen, Publikationen	11'673.85		3'500.00		12'778.40	
0220.3103.01	Fachliteratur/Zeitschriften	964.75		1'000.00		1'059.55	
0220.3110.01	Anschaffungen Büromaschinen und Mobiliar	5'118.65		20'000.00		32'851.15	
0220.3113.01	Anschaffung ICT (Hardware)	4'292.43		4'500.00		4'109.20	
0220.3118.01	Anschaffung Software und Lizenzen	16'532.90		15'000.00		7'295.20	



Konto	Erfolgsrechnung Funktionale Gliederung ER	Rechnung 2019		Budget 2019		Rechnung 2018	
		Aufwand	Ertrag	Aufwand	Ertrag	Aufwand	Ertrag
0220.3130.01	Telefonie, Internet u. Kommunikation	7'491.99		8'000.00		6'659.85	
0220.3130.02	Porti, Frachten, PC-, Bank-Gebühren	15'683.78		15'000.00		17'701.51	
0220.3130.03	Inkassospesen	2'803.19		1'500.00		2'722.50	
0220.3132.01	Honorare Fachexperten			15'000.00		9'211.30	
0220.3132.02	Externe Unterstützung	93'572.40		24'000.00		7'869.35	
0220.3134.01	Sachversicherungsprämien	5'346.45		5'500.00		6'072.10	
0220.3137.01	Steuern und Abgaben	405.10		400.00		405.10	
0220.3150.01	Unterhalt Büromobiliar (Drucker)	8'906.33		5'000.00		4'667.04	
0220.3151.01	Reparatur, Unterhalt Fahrzeuge	707.30		500.00		582.40	
0220.3153.01	Informatik-Unterhalt (Hardware)	1'121.59		1'000.00		1'246.70	
0220.3158.01	Informatik-Unterhalt (Software)	47'912.70		50'000.00		46'127.75	
0220.3170.01	Spesenentschädigungen	2'125.00		2'500.00		2'460.00	
0220.3320.01	Planm. Abschr. Software	2'003.99		2'000.00		2'003.99	
0220.3611.01	Entschädigung an Kanton, Servicegebühren und Provisionen QST	78'923.85		82'000.00		80'360.25	
0220.3636.01	Mitglieder und Jahresbeiträge	8'292.00		8'500.00		7'742.00	
0220.4260.01	Rückerstattungen Dritter		2'492.60		3'000.00		17'150.10
0220.4260.02	Inkassospesen, Mahngebühren		6'050.40		1'000.00		3'487.25
0220.4611.01	Provisionen Kanton		18'083.00		20'000.00		18'636.00
0220.4612.01	Provisionen Gemeinden		3'000.00		3'000.00		3'000.00
0220.4612.10	Dienstleistungserträge		220'000.00		220'000.00		220'000.00
0220.4614.01	Administrationspauschale (Kurtaxen)		21'610.00		21'000.00		40'000.00
0220.4910.01	Interne Verrechnung, Dienstleistungserträge		78'000.00		78'000.00		78'000.00
0220.4910.02	Interne Verrechnung, Sachleistungen Weltcup		35'000.00		55'000.00		50'350.00
029	Verwaltungsliegenschaften	155'054.57	75'670.40	130'450.00	74'700.00	113'888.46	75'128.00
0290	Verwaltungsliegenschaften	155'054.57	75'670.40	130'450.00	74'700.00	113'888.46	75'128.00
0290.3010.01	Löhne Verwaltungsliegenschaft	71'975.50		72'000.00		69'756.70	
0290.3010.50	Überzeit- und Ferienguthaben (Rückstellungen)	-1'100.00				-100.00	
0290.3050.01	AG-Beiträge AHV, IV, EO, ALV	4'539.35		4'500.00		4'312.20	
0290.3052.01	AG-Beiträge an Pensionskasse	4'944.60		4'800.00		4'740.60	
0290.3053.01	AG-Beiträge an Unfallversicherungen	155.35		150.00		132.60	
0290.3054.01	AG-Beiträge an Familienausgleichskasse	1'151.00		1'300.00		1'231.20	
0290.3055.01	AG-Beiträge an Krankentaggeldversicherungen	629.75		500.00		382.80	
0290.3090.01	Weiterbildung	100.00				50.00	
0290.3101.01	Betriebs-, Verbrauchsmaterial	3'938.24		1'500.00		883.28	
0290.3111.01	Anschaffungen	1'884.28		1'500.00		809.00	
0290.3120.10	Energie / Wasser (Versorgung)	14'107.35		14'000.00		12'614.70	
0290.3120.20	Abfall / Abwasser (Entsorgung)	817.50		800.00		1'046.80	
0290.3134.01	Sachversicherungsprämien	8'126.35		8'300.00		8'232.10	
0290.3137.01	Steuern und Abgaben	1'736.85		1'700.00		1'736.70	
0290.3144.01	Baulicher UH (Gebäude)	39'188.40		18'000.00		7'127.90	
0290.3151.01	Reparatur, Unterhalt und Ersatz	1'899.85		1'000.00		631.88	
0290.3170.01	Spesenentschädigungen	300.00		400.00		300.00	
0290.3190.01	Schadenvergütung, Selbstbehalt	660.20					
0290.4260.01	Rückerstattungen Dritter		1'270.40		600.00		728.00
0290.4470.01	Mietzinsertrag (7301)		56'100.00		56'100.00		56'100.00
0290.4470.02	Mietzinsertrag		18'300.00		18'000.00		18'300.00
1	Öffentliche Ordnung und Sicherheit, Verteidigung	1'050'596.05	696'519.75	1'070'050.00	696'200.00	973'836.75	744'877.57
	Netto Aufwand		354'076.30		373'850.00		228'959.18
11	Öffentliche Sicherheit	525'197.75	190'206.80	555'400.00	199'000.00	451'986.65	191'237.90



Konto	Erfolgsrechnung Funktionale Gliederung ER	Rechnung 2019		Budget 2019		Rechnung 2018	
		Aufwand	Ertrag	Aufwand	Ertrag	Aufwand	Ertrag
111	Polizei	525'197.75	190'206.80	555'400.00	199'000.00	451'986.65	191'237.90
1110	Polizei	525'197.75	190'206.80	555'400.00	199'000.00	451'986.65	191'237.90
1110.3010.01	Löhne Ortspolizei	288'778.65		289'000.00		246'408.90	
1110.3010.09	Aufwandminderungskonto					-31'996.95	
1110.3010.50	Überzeit- und Ferienguthaben (Rückstellungen)	4'900.00				600.00	
1110.3050.01	AG-Beiträge AHV, IV, EO, ALV	18'076.55		18'000.00		14'493.05	
1110.3052.01	AG-Beiträge an Pensionskasse	17'188.05		16'000.00		12'379.75	
1110.3053.01	AG-Beiträge an Unfallversicherungen	2'537.40		4'100.00		3'334.30	
1110.3054.01	AG-Beiträge an Familienausgleichskasse	4'585.70		5'100.00		4'136.05	
1110.3055.01	AG-Beiträge an Krankentaggeldversicherungen	1'819.70		1'800.00		1'459.55	
1110.3090.01	Weiterbildung	970.00		500.00			
1110.3099.01	Übriger Personalaufwand	1'175.60				750.00	
1110.3101.01	Betriebs-, Verbrauchsmaterial	1'698.55		2'500.00		3'338.70	
1110.3102.01	Drucksachen, Publikationen	404.45		500.00			
1110.3111.01	Anschaffungen	121.50		1'000.00		207.95	
1110.3130.01	Telefonie, Internet u. Kommunikation	798.55		1'000.00		1'016.65	
1110.3130.02	Dienstleistungen Kantonspolizei	117'392.00		117'000.00		117'218.00	
1110.3130.03	Sicherheitsdienst (Nacht)	56'602.40		80'000.00		64'589.80	
1110.3132.01	Vorprojekte, Abklärungen, Studien	120.00				240.00	
1110.3134.01	Sachversicherungsprämien	1'891.40		2'000.00		2'393.75	
1110.3137.01	Steuern und Abgaben	421.20		400.00		514.95	
1110.3141.01	Fussgängerleitsystem			300.00			
1110.3151.01	Reparatur, Unterhalt und Ersatz	2'703.90		3'000.00		7'319.55	
1110.3160.01	Pacht- und Benützungsgebühren			2'300.00		1'286.15	
1110.3170.01	Spesenentschädigungen	112.00		200.00		136.50	
1110.3631.01	Sicherheitskosten Interventionen			7'900.00			
1110.3635.01	Beiträge	900.15		800.00		160.00	
1110.3910.01	Interne Verrechnung, Kommission (Kto. 012)	2'000.00		2'000.00		2'000.00	
1110.4240.01	Privatarbeiten, Erträge						415.00
1110.4260.01	Rückerstattungen Dritter (Sicherheitsdienst)		34'040.00		45'000.00		34'475.85
1110.4260.02	Rückerstattungen Dritter (Diverse)		31'710.50		28'000.00		30'343.80
1110.4270.01	Bussen		90.00		2'000.00		1'170.00
1110.4472.01	Benützung öff. Terrain		8'366.30		8'000.00		1'833.25
1110.4612.10	Dienstleistungserträge (7301)		26'000.00		26'000.00		28'000.00
1110.4910.01	Interne Verrechnung, Dienstleistungserträge		90'000.00		90'000.00		95'000.00
14	Allgemeines Rechtswesen	111'166.95	185'709.75	110'500.00	199'500.00	85'993.50	204'906.00
140	Allgemeines Rechtswesen	111'166.95	185'709.75	110'500.00	199'500.00	85'993.50	204'906.00
1400	Allgemeines Rechtswesen	111'166.95	185'709.75	110'500.00	199'500.00	85'993.50	204'906.00
1400.3130.01	Gebühren Einw./Fremdenkontrolle	19'313.80		18'000.00		17'996.70	
1400.3130.05	Gebühren (Gemeindeschreiberei)	1'599.00		1'000.00		1'909.40	
1400.3132.01	Gebühren (Bauwesen)	50'194.15		55'000.00		47'464.65	
1400.3132.02	Vermessungswerk, Nachführung	16'560.00		15'000.00		16'122.75	
1400.3611.01	Vermessungswerk, Kantonsbeitrag	21'000.00		19'000.00			
1400.3910.01	Interne Verrechnung, Personalaufwand	2'500.00		2'500.00		2'500.00	
1400.4210.01	Gebühren (Bauwesen)		92'640.50		120'000.00		107'872.15
1400.4210.02	Gebühren (Einw./Fremdenkontrolle)		31'301.95		25'000.00		33'401.60
1400.4210.03	Siegelungen		2'789.00		4'000.00		4'003.00
1400.4210.04	Gebühren (Markt)		3'596.00		3'500.00		3'534.00
1400.4210.05	Gebühren (Gemeindeschreiberei)		35'172.30		35'000.00		41'186.95
1400.4260.01	Rückerstattungen		4'906.50		4'000.00		7'304.10
1400.4270.01	Bussen				1'000.00		2'804.20
1400.4631.01	Beiträge		15'303.50		7'000.00		4'800.00



Rechnung 2019

Funktionale Gliederung Erfolgsrechnung

Konto	Erfolgsrechnung Funktionale Gliederung ER	Rechnung 2019		Budget 2019		Rechnung 2018	
		Aufwand	Ertrag	Aufwand	Ertrag	Aufwand	Ertrag
15	Feuerwehr	308'931.50	308'931.50	283'700.00	283'700.00	333'709.92	333'709.92
150	Feuerwehr	308'931.50	308'931.50	283'700.00	283'700.00	333'709.92	333'709.92
1500	Feuerwehr	308'931.50	308'931.50	283'700.00	283'700.00	333'709.92	333'709.92
1500.3010.01	Löhne Feuerwehr	22'532.00		22'500.00		22'719.00	
1500.3010.02	Feuerwehrosold	98'201.50		100'000.00		118'743.50	
1500.3050.01	AG-Beiträge AHV, IV, EO, ALV	505.45		1'300.00		985.80	
1500.3052.01	AG-Beiträge an Pensionskasse	448.80		350.00		445.20	
1500.3053.01	AG-Beiträge an Unfallversicherungen	105.20		150.00		115.70	
1500.3054.01	AG-Beiträge an Familienausgleichskasse	128.45		350.00		292.80	
1500.3055.01	AG-Beiträge an Krankentaggeldversicherungen	50.80		50.00		50.95	
1500.3090.01	Weiterbildung	2'978.05		7'000.00		2'483.00	
1500.3100.01	Büromaterial, Drucksachen, Zeitschriften	1'140.60		2'000.00		1'738.40	
1500.3101.01	Betriebs-, Verbrauchsmaterial	7'923.90		6'000.00		6'251.05	
1500.3111.01	Apparate, Maschinen, Geräte, Werkzeuge	22'221.85		34'000.00		33'541.30	
1500.3111.02	Fahrzeug (Mannschaftsbus)					49'713.75	
1500.3112.01	Dienstkleider, Korpsmaterial	15'906.65		6'500.00		479.05	
1500.3120.10	Energie / Wasser (Versorgung)	2'707.90		4'000.00		3'132.60	
1500.3120.20	Abfall / Abwasser (Entsorgung)	1'176.10		1'000.00		1'255.35	
1500.3130.01	Telefonie, Internet u. Kommunikation	2'510.65		4'000.00		2'503.90	
1500.3130.02	Dienstleistungen Dritter	5'412.20		9'000.00		6'059.65	
1500.3134.01	Sachversicherungsprämien	10'508.95		9'500.00		9'578.00	
1500.3137.01	Steuern und Abgaben	2'969.80		3'000.00		3'187.50	
1500.3151.01	Unterhalt Apparate, Maschinen, Geräte, Werkzeuge	11'203.53		8'000.00		8'812.40	
1500.3151.02	Reparatur, Unterhalt Fahrzeuge	12'322.15		10'000.00		6'568.75	
1500.3160.01	Miete, Benützungskosten	5'026.00		5'000.00		5'026.00	
1500.3181.01	Tatsächliche Forderungsverluste	956.49		1'000.00		1'217.40	
1500.3300.60	Planm. Abschr. Mobilien VV	42'954.17		43'000.00		42'954.17	
1500.3510.01	Einlage in Spezialfinanzierung	35'260.31					
1500.3635.01	Beiträge an private Unternehmungen (Verbandsbeiträge)	780.00		2'000.00		1'440.20	
1500.3910.01	Interne Verrechnung, Mobilisierung & Sicherheitsfunknetz (Steuerhaushalt)	3'000.00		3'000.00		3'000.00	
1500.3940.01	Verrechnung Zinsen			1'000.00		1'414.50	
1500.4200.01	Feuerwehropflichtersatz		224'201.50		200'000.00		175'493.35
1500.4260.01	Rückerstattungen Dritter		13'465.00		5'000.00		12'520.00
1500.4270.01	Bussen						600.00
1500.4510.01	Entnahme aus Spezialfinanzierung				7'700.00		74'160.57
1500.4631.01	Beiträge vom Kanton		71'265.00		71'000.00		70'936.00
16	Verteidigung	105'299.85	11'671.70	120'450.00	14'000.00	102'146.68	15'023.75
161	Militärische Verteidigung	321.40		500.00		509.10	
1610	Militärische Verteidigung	321.40		500.00		509.10	
1610.3130.01	Allgemeine Verwaltungsausgaben	321.40		500.00		509.10	
162	Zivile Verteidigung	104'978.45	11'671.70	119'950.00	14'000.00	101'637.58	15'023.75
1620	Zivilschutz	50'990.90	10'551.70	57'900.00	12'900.00	42'282.33	13'903.75
1620.3010.01	Löhne Zivilschutz	11'869.80		12'000.00		11'703.30	
1620.3050.01	AG-Beiträge AHV, IV, EO, ALV	748.80		700.00		721.80	
1620.3052.01	AG-Beiträge an Pensionskasse	938.95		900.00		900.00	
1620.3053.01	AG-Beiträge an Unfallversicherungen	25.80		20.00		22.20	



Konto	Erfolgsrechnung Funktionale Gliederung ER	Rechnung 2019		Budget 2019		Rechnung 2018	
		Aufwand	Ertrag	Aufwand	Ertrag	Aufwand	Ertrag
1620.3054.01	AG-Beiträge an Familienausgleichskasse	190.20		200.00		205.80	
1620.3055.01	AG-Beiträge an Krankentaggeldversicherungen	75.60		80.00		72.60	
1620.3101.01	Betriebs-, Verbrauchsmaterial	249.25		500.00		124.70	
1620.3120.10	Energie / Wasser (Versorgung)	12'401.95		13'000.00		13'015.70	
1620.3120.20	Abfall / Abwasser (Entsorgung)	7'495.90		7'500.00		7'516.80	
1620.3130.01	Telefonie, Internet u. Kommunikation	1'656.55		1'400.00		1'482.50	
1620.3134.01	Sachversicherungsprämien	523.40		600.00		587.90	
1620.3144.01	Baulicher UH (Gebäude)	14'097.30		1'000.00		3'073.35	
1620.3151.01	Reparatur, Unterhalt und Ersatz	717.40		20'000.00		1'530.68	
1620.3501.01	Einlage in Spezialfinanzierung FK					1'325.00	
1620.4200.01	Schutzraumersatzabgaben						1'325.00
1620.4260.01	Rückerstattungen Dritter		1'871.70		1'500.00		1'898.75
1620.4472.01	Vermietungen		4'280.00		7'000.00		6'280.00
1620.4631.01	Beiträge vom Kanton		4'400.00		4'400.00		4'400.00
1621	Ziviler Gemeindeführungsstab	10'177.55	1'120.00	17'050.00	1'100.00	14'674.25	1'120.00
1621.3000.01	Löhne, Entschädigungen	5'064.00		8'000.00		5'539.80	
1621.3090.01	Weiterbildung	472.40		5'000.00		5'100.00	
1621.3130.01	Betriebskosten (Einsätze)	1'113.15		500.00		492.95	
1621.3134.01	Sachversicherungsprämien	28.00		50.00		41.50	
1621.3636.02	Beitrag SAC, Rettungsstation	1'500.00		1'500.00		1'500.00	
1621.3910.01	Interne Verrechnung, Kommission (Kto. 012)	2'000.00		2'000.00		2'000.00	
1621.4260.01	Rückerstattungen Dritter		1'120.00		1'100.00		1'120.00
1626	Regionale Zivilschutzorganisation	43'810.00		45'000.00		44'681.00	
1626.3612.01	Beitrag ZSO Niesen	43'810.00		45'000.00		44'681.00	
2	Bildung	2'577'783.66	142'645.75	2'606'450.00	118'000.00	2'429'153.47	112'417.40
	Netto Aufwand		2'435'137.91		2'488'450.00		2'316'736.07
21	Obligatorische Schule	2'574'453.66	142'645.75	2'602'950.00	118'000.00	2'425'761.47	112'417.40
211	Eingangsstufe	216'999.35		252'900.00		222'355.49	
2110	Kindergarten	176'370.60		214'800.00		167'808.74	
2110.3010.01	Abwarte und Reinigungspersonal					3'791.70	
2110.3050.01	AG-Beiträge AHV, IV, EO, ALV					230.20	
2110.3052.01	AG-Beiträge an Pensionskasse					203.50	
2110.3053.01	AG-Beiträge an Unfallversicherungen					7.00	
2110.3054.01	AG-Beiträge an Familienausgleichskasse					65.60	
2110.3055.01	AG-Beiträge an Krankentaggeldversicherungen					25.45	
2110.3100.01	Büromaterial	102.00		400.00		113.10	
2110.3101.01	Betriebs-, Verbrauchsmaterial	331.10		500.00		92.95	
2110.3102.01	Drucksachen, Publikationen			300.00			
2110.3104.01	Lehrmittel	5'335.20		8'200.00		6'366.85	
2110.3111.01	Anschaffungen Mobiliar und Spielsachen	2'971.00		4'000.00		2'710.95	
2110.3120.10	Energie / Wasser (Versorgung)	4'330.15		4'200.00		4'274.45	
2110.3120.20	Abfall / Abwasser (Entsorgung)	724.05		600.00		801.95	
2110.3130.01	Telefonie, Internet u. Kommunikation			400.00		844.45	
2110.3130.02	DL Dritter (Reinigung)	4'888.00		6'000.00		2'184.00	
2110.3134.01	Sachversicherungsprämien	508.90		550.00		520.40	
2110.3137.01	Steuern und Abgaben	62.60		50.00		62.60	
2110.3140.01	Baulicher UH (Areal)			1'000.00		2'121.55	
2110.3144.01	Baulicher UH (Gebäude)	30'651.55		43'300.00			
2110.3151.01	Reparatur, Unterhalt und Ersatz	3'283.45		1'500.00		560.69	
2110.3171.01	Beitrag Projektstage	250.00		900.00		218.95	



Konto	Erfolgsrechnung Funktionale Gliederung ER	Rechnung 2019		Budget 2019		Rechnung 2018	
		Aufwand	Ertrag	Aufwand	Ertrag	Aufwand	Ertrag
2110.3611.01	Gemeindeanteil Lehrerbesoldung	117'186.25		138'500.00		137'684.95	
2110.3612.01	Schulgelder andere Gemeinden	5'746.35		4'400.00		4'927.45	
2111	Basisstufe	40'628.75		38'100.00		54'546.75	
2111.3611.01	Gemeindeanteil Lehrerbesoldung	40'628.75		38'100.00		54'546.75	
212	Primarstufe	673'093.90		762'600.00		680'071.60	
2120	Primarstufe	673'093.90		762'600.00		680'071.60	
2120.3611.01	Gemeindeanteil Lehrerbesoldung	450'899.00		567'600.00		450'401.95	
2120.3612.01	Schulgelder andere Gemeinden	222'194.90		195'000.00		229'669.65	
213	Oberstufe	502'869.80		458'600.00		436'698.65	
2130	Sekundarstufe I	502'869.80		458'600.00		436'698.65	
2130.3611.01	Gemeindeanteil Lehrerbesoldung	462'072.75		386'600.00		419'574.60	
2130.3611.02	GU9, Quarta	30'397.05					
2130.3612.01	Schulgelder andere Gemeinden	10'400.00		72'000.00		17'124.05	
214	Musikschulen	57'180.12		64'000.00		62'997.65	
2140	Musikschulen	57'180.12		64'000.00		62'997.65	
2140.3636.01	Musikschulen	56'856.90		63'000.00		61'845.65	
2140.3637.01	Unterstützungsbeiträge	323.22		1'000.00		1'152.00	
217	Schulliegenschaften	664'056.00	102'390.65	599'550.00	93'000.00	583'800.95	78'230.00
2170	Schulliegenschaften	664'056.00	102'390.65	599'550.00	93'000.00	583'800.95	78'230.00
2170.3010.01	Löhne Schulhausabwarte	208'679.70		198'000.00		190'473.85	
2170.3010.09	Aufwandminderungskonto					-2'096.20	
2170.3010.50	Überzeit- und Ferienguthaben (Rückstellungen)	1'900.00				-400.00	
2170.3050.01	AG-Beiträge AHV, IV, EO, ALV	12'462.35		12'000.00		11'334.35	
2170.3052.01	AG-Beiträge an Pensionskasse	9'465.05		8'700.00		8'765.65	
2170.3053.01	AG-Beiträge an Unfallversicherungen	442.90		350.00		360.70	
2170.3054.01	AG-Beiträge an Familienausgleichskasse	3'161.40		3'500.00		3'245.15	
2170.3055.01	AG-Beiträge an Krankentaggeldversicherungen	1'324.20		1'300.00		1'225.30	
2170.3099.01	Übriger Personalaufwand	500.00				500.00	
2170.3101.01	Betriebs-, Verbrauchsmaterial	11'490.20		8'000.00		10'281.70	
2170.3111.01	Apparate, Maschinen, Geräte, Werkzeuge	5'766.82		1'500.00		5'142.95	
2170.3120.10	Energie / Wasser (Versorgung)	75'694.35		80'000.00		74'631.10	
2170.3120.20	Abfall / Abwasser (Entsorgung)	10'053.80		10'000.00		10'529.65	
2170.3130.01	Telefonie, Internet u. Kommunikation	1'725.80		300.00		300.00	
2170.3131.01	Planung und Projektierungen	196.60					
2170.3134.01	Sachversicherungsprämien	16'664.30		16'300.00		16'337.85	
2170.3137.01	Steuern und Abgaben	1'975.15		1'400.00		1'384.35	
2170.3140.01	Baulicher Unterhalt (Areal)	2'427.45		1'000.00		20'307.25	
2170.3144.01	Baulicher Unterhalt (Gebäude)	120'126.45		107'200.00		71'367.95	
2170.3151.01	Reparatur, Unterhalt und Ersatz	3'291.60		2'500.00		3'767.45	
2170.3170.01	Spesenentschädigungen	100.00					
2170.3300.40	Planm. Abschr. Hochbauten VV	140'092.44		100'000.00		119'826.46	
2170.3300.60	Planm. Abschr. Mobilien VV	29'015.44		40'000.00		29'015.44	
2170.3910.01	Interne Verrechnung, Personalaufwand	7'500.00		7'500.00		7'500.00	
2170.4260.01	Rückerstattungen Dritter		65.65		2'000.00		4'120.00
2170.4470.01	Mietzinsertrag		102'325.00		91'000.00		74'110.00
218	Tagesbetreuung	9'318.00		6'000.00		6'129.45	
2180	Tagesbetreuung	9'318.00		6'000.00		6'129.45	



Konto	Erfolgsrechnung Funktionale Gliederung ER	Rechnung 2019		Budget 2019		Rechnung 2018	
		Aufwand	Ertrag	Aufwand	Ertrag	Aufwand	Ertrag
2180.3010.01	Löhne Tagesbetreuung					4'518.85	
2180.3050.01	AG-Beiträge AHV, IV, EO, ALV					149.30	
2180.3053.01	AG-Beiträge an Unfallversicherungen					4.60	
2180.3054.01	AG-Beiträge an Familienausgleichskasse					42.60	
2180.3105.01	Schülerspeisung					364.10	
2180.3130.01	Dienstleistungen Dritter (Mittagsaufsicht)	9'318.00		6'000.00		1'050.00	
219	Obligatorische Schule	450'936.49	40'255.10	459'300.00	25'000.00	433'707.68	34'187.40
2190	Schulleitung und Schulverwaltung	8'300.00		9'000.00		8'426.00	
2190.3130.01	Spesen Schulleitung	1'300.00		2'000.00		1'426.00	
2190.3910.01	Interne Verrechnung, Kommission (Kto. 012)	7'000.00		7'000.00		7'000.00	
2195	Schülertransporte	114'898.05	27'935.00	100'000.00	22'000.00	102'451.45	26'008.00
2195.3130.10	Schülertransport	114'898.05		100'000.00		102'451.45	
2195.4631.01	Kantonsbeitrag Schülertransport		27'935.00		22'000.00		26'008.00
2197	Schulsozialdienst	36'184.20		37'000.00		41'511.55	
2197.3612.01	Schulsozialarbeit	36'184.20		37'000.00		41'511.55	
2198	Schulbetrieb (nicht aufteilbar)	291'554.24	12'320.10	313'300.00	3'000.00	281'318.68	8'179.40
2198.3090.01	Weiterbildung	12'890.70		5'000.00		7'675.40	
2198.3099.01	Übriger Personalaufwand	4'198.20		4'500.00		3'924.55	
2198.3100.01	Büromaterial	2'838.26		3'200.00		2'995.00	
2198.3104.01	Schulmaterial, Lehrmittel	77'266.07		80'500.00		80'364.51	
2198.3104.02	Schülerkredite Gestalten Technisch u Textil	34'212.40		35'100.00		40'112.27	
2198.3104.03	Klassenkredite allgemein	1'362.00		1'600.00		1'477.50	
2198.3104.04	Bibliotheken/Bücher	3'574.70		3'700.00		3'359.60	
2198.3104.05	Schulmaterial, Lehrmittel (Hauswirtschaft)	2'564.00		2'000.00		355.10	
2198.3105.00	Lebensmittel und Verbrauchsmaterial (Hauswirtschaft)	11'166.30		12'600.00		9'634.20	
2198.3111.01	Schulmobiliar und Geräte	35'328.59		33'500.00		27'421.50	
2198.3111.03	Schulmobiliar, Gerätschaft (Hauswirtschaft)	2'574.35		1'200.00		365.00	
2198.3112.01	Anschaffungen Gestalten Technisch und Textil	5'575.88		8'500.00		3'551.25	
2198.3113.01	Anschaffung IT-Geräte und Apparate	28'429.15		39'400.00		32'692.90	
2198.3120.20	Abfall / Abwasser (Entsorgung)					165.00	
2198.3130.01	Dienstleistungen Dritter (Porti, Telefon, Gebühren)	6'692.65		7'600.00		6'785.70	
2198.3150.01	Unterhalt Kopierer	15'406.15		15'300.00		11'161.85	
2198.3151.01	Unterhalt Mobilien und Geräte	5'714.75		7'000.00		2'722.80	
2198.3151.02	Unterhalt und Reparaturen (Hauswirtschaft)	29.15		700.00		477.40	
2198.3153.01	Informatik und PC-Support	8'245.22		14'300.00		12'166.85	
2198.3170.01	Spesenentschädigungen	1'489.80		1'800.00		1'875.00	
2198.3171.01	Veranstaltungen und Bildungsanlässe	7'742.00		7'600.00		8'035.60	
2198.3171.02	Beiträge Landschulwochen, Schulreisen	10'210.50		12'000.00		14'412.45	
2198.3171.03	Beiträge Projekte	14'043.42		16'200.00		9'587.25	
2198.4260.01	Rückerstattungen Dritter		12'320.10		3'000.00		8'179.40
29	Übriges Bildungswesen	3'330.00		3'500.00		3'392.00	
299	Bildung	3'330.00		3'500.00		3'392.00	
2991	Erwachsenenbildung	3'330.00		3'500.00		3'392.00	



Konto	Erfolgsrechnung Funktionale Gliederung ER	Rechnung 2019		Budget 2019		Rechnung 2018	
		Aufwand	Ertrag	Aufwand	Ertrag	Aufwand	Ertrag
2991.3130.04	Volkshochschule Frutigland	3'330.00		3'500.00		3'392.00	
3	Kultur, Sport und Freizeit, Kirche	1'131'920.31	24'732.00	1'054'750.00	19'000.00	866'377.79	58'842.00
	Netto Aufwand		1'107'188.31		1'035'750.00		807'535.79
31	Kulturerbe	2'500.00		2'500.00		2'500.00	
311	Museen und bildende Kunst	2'500.00		2'500.00		2'500.00	
3110	Museen und bildende Kunst	2'500.00		2'500.00		2'500.00	
3110.3636.01	Beitrag Heimatmuseum	2'500.00		2'500.00		2'500.00	
32	Kultur, übrige	78'031.83	2'372.00	76'800.00	1'000.00	77'700.83	1'210.00
321	Bibliotheken	18'000.00		18'000.00		18'000.00	
3210	Bibliotheken	18'000.00		18'000.00		18'000.00	
3210.3635.01	Bibliothekverein, Beitrag	18'000.00		18'000.00		18'000.00	
322	Konzert und Theater	16'000.00		16'000.00		16'000.00	
3220	Musik und Theater	16'000.00		16'000.00		16'000.00	
3220.3634.01	Beitrag Kammermusikfestival	15'000.00		15'000.00		15'000.00	
3220.3636.01	Beitrag Musikgesellschaft	1'000.00		1'000.00		1'000.00	
329	Kultur	44'031.83	2'372.00	42'800.00	1'000.00	43'700.83	1'210.00
3290	Übrige Kultur	44'031.83	2'372.00	42'800.00	1'000.00	43'700.83	1'210.00
3290.3130.02	Jungbürgerfeier	990.00		1'000.00		600.00	
3290.3300.90	Planm. Abschr. Übrige Sachanlagen	9'821.83		9'800.00		9'821.83	
3290.3632.01	Kulturförderungsbeitrag	5'774.00		6'500.00		6'312.00	
3290.3634.01	Bundesfeier	7'500.00		7'500.00		7'500.00	
3290.3635.01	Diverse Kulturbeiträge	15'946.00		14'000.00		15'467.00	
3290.3636.01	Beitrag Dorfarchiv	4'000.00		4'000.00		4'000.00	
3290.4250.01	Adelboden, Ortsbücher		2'372.00		1'000.00		1'210.00
33	Medien	1'275.00					
332	Massenmedien	1'275.00					
3320	Massenmedien	1'275.00					
3320.3137.01	Unternehmensabgabe	1'275.00					
34	Sport und Freizeit	1'050'113.48	22'360.00	975'450.00	18'000.00	786'176.96	57'632.00
341	Sport	896'418.32	14'790.00	842'550.00	10'500.00	683'176.48	50'132.00
3410	Sport	264'083.20		267'500.00		279'544.60	
3410.3130.01	Sportlerehrungen	3'943.20		5'000.00		5'124.60	
3410.3634.01	Beitrag Freizeit- und Sportarena	200'000.00		200'000.00		200'000.00	
3410.3634.02	TALK AG, Beitrag für Loipenunterhalt	5'000.00		5'000.00		5'000.00	
3410.3635.01	Beiträge an Sportorganisationen	7'200.00		7'500.00		9'200.00	
3410.3635.10	SnowFarming (Tschentenalp)	25'000.00		25'000.00		40'000.00	
3410.3636.01	Beiträge an örtliche Vereine	22'940.00		24'000.00		20'220.00	
3410.3636.02	Talentförderung			1'000.00			
3411	Schwimmbad	339'277.93	6'000.00	261'350.00		1'312.30	
3411.3130.01	Telefonie, Internet u. Kommunikation	848.60					
3411.3132.01	Vorprojekte, Abklärungen, Studien	19'942.75					
3411.3134.01	Sachversicherungsprämien	569.65		1'200.00		1'166.75	



Rechnung 2019

Funktionale Gliederung Erfolgsrechnung

Konto	Erfolgsrechnung Funktionale Gliederung ER	Rechnung 2019		Budget 2019		Rechnung 2018	
		Aufwand	Ertrag	Aufwand	Ertrag	Aufwand	Ertrag
3411.3137.01	Steuern und Abgaben	145.55		150.00		145.55	
3411.3140.01	Baulicher UH Gruebi	2'728.40		10'000.00			
3411.3161.01	Mieten, Benützungskosten	250.00					
3411.3300.40	Planm. Abschr. Hochbauten VV	149'313.91		100'000.00			
3411.3300.60	Planm. Abschr. Mobilien VV	65'479.07		50'000.00			
3411.3635.01	Beitrag Schwimmbad	100'000.00		100'000.00			
3411.4470.01	Mietzinse		6'000.00				
3412	Turnhalle u. Sportplatz (Gurtnermatte)	127'878.59	8'790.00	148'700.00	10'500.00	184'149.88	15'132.00
3412.3010.01	Löhne Turnhalle u. Sportplatz	43'093.20		43'000.00		42'503.90	
3412.3050.01	AG-Beiträge AHV, IV, EO, ALV	2'650.80		2'600.00		2'613.80	
3412.3052.01	AG-Beiträge an Pensionskasse	1'374.60		1'000.00		1'319.60	
3412.3053.01	AG-Beiträge an Unfallversicherungen	90.60		100.00		80.70	
3412.3054.01	AG-Beiträge an Familienausgleichskasse	672.60		700.00		745.85	
3412.3055.01	AG-Beiträge an Krankentaggeldversicherungen	275.40		300.00		272.10	
3412.3101.01	Betriebs-, Verbrauchsmaterial	2'783.80		3'000.00		5'107.00	
3412.3111.01	Anschaffungen Geräte, Material	10'137.10		12'000.00		2'274.90	
3412.3120.10	Energie / Wasser (Versorgung)	20'380.35		21'000.00		20'565.15	
3412.3120.20	Abfall / Abwasser (Entsorgung)	2'428.15		2'500.00		2'763.70	
3412.3134.01	Sachversicherungsprämien	76.45				61.40	
3412.3137.01	Steuern und Abgaben	14.30				17.00	
3412.3144.01	Baulicher Unterhalt	10'172.40		28'500.00		20'359.40	
3412.3151.01	Reparatur, Unterhalt und Ersatz (Turnhalle)	2'165.35		3'000.00		52'599.39	
3412.3151.02	Reparatur, Unterhalt und Ersatz (Gurtnermatte)	1'300.60		1'000.00		2'603.10	
3412.3300.40	Planm. Abschr. Hochbauten VV	25'262.89		25'000.00		25'262.89	
3412.3910.01	Interne Verrechnung, Personalaufwand	5'000.00		5'000.00		5'000.00	
3412.4260.01	Rückerstattungen Dritter		710.00		1'500.00		2'098.00
3412.4472.01	Benutzungsgebühren		8'080.00		9'000.00		13'034.00
3413	Adelbodner Skitag (Weltcup)	165'178.60		165'000.00		218'169.70	35'000.00
3413.3130.01	Dienstleistungen Dritter	5'178.60		5'000.00		7'819.70	
3413.3634.01	Ordentlicher Beitrag	40'000.00		40'000.00		40'000.00	
3413.3634.02	Ausserordentlicher Beitrag	60'000.00		40'000.00		95'000.00	
3413.3893.01	Einlage in Weltcupfonds	25'000.00		25'000.00		25'000.00	
3413.3910.01	Interne Verrechnung, Sachleistungen	35'000.00		55'000.00		50'350.00	
3413.4893.01	Entnahme aus Weltcupfonds						35'000.00
342	Freizeit	153'695.16	7'570.00	132'900.00	7'500.00	103'000.48	7'500.00
3420	Freizeit	153'695.16	7'570.00	132'900.00	7'500.00	103'000.48	7'500.00
3420.3120.10	Energie / Wasser (Versorgung)	979.85		500.00		237.80	
3420.3131.01	Laufende Planungskosten	9'131.60					
3420.3140.01	Baulicher UH öff. Anlagen	11'403.55		7'500.00		23'416.25	
3420.3300.10	Planm. Abschr. Wanderwege VV	9'801.66		2'500.00		2'478.43	
3420.3634.01	TALK AG, Beitrag Spazierwege	20'000.00		20'000.00		20'000.00	
3420.3634.02	Wanderwegkonzept 2010	35'000.00		35'000.00		35'000.00	
3420.3635.02	Berner Wanderwege	674.20		700.00		668.00	
3420.3635.03	Beitrag Erlebnisweg (Vogellisi-Welt)	45'504.30		45'500.00			
3420.3636.01	Beitrag Ludothek	7'200.00		7'200.00		7'200.00	
3420.3910.01	Interne Verrechnung, Personalaufwand	14'000.00		14'000.00		14'000.00	
3420.4260.01	Rückerstattungen Dritter		70.00				
3420.4470.01	Mietzins'ertrag		7'500.00		7'500.00		7'500.00
4	Gesundheit	32'073.14		35'300.00		43'412.15	
	Netto Aufwand		32'073.14		35'300.00		43'412.15



Konto	Erfolgsrechnung Funktionale Gliederung ER	Rechnung 2019		Budget 2019		Rechnung 2018	
		Aufwand	Ertrag	Aufwand	Ertrag	Aufwand	Ertrag
42	Ambulante Krankenpflege	7'470.80		11'000.00		20'000.00	
422	Rettungsdienste	7'470.80		11'000.00		20'000.00	
4220	Rettungsdienste	7'470.80		11'000.00		20'000.00	
4220.3130.01	Ersthelfer/innen	7'470.80		11'000.00		20'000.00	
43	Gesundheit	24'602.34		24'300.00		23'412.15	
433	Schulgesundheitsdienst	24'602.34		24'300.00		23'412.15	
4330	Schulgesundheitsdienst	12'895.35		12'250.00		11'728.05	
4330.3050.01	AG-Beiträge AHV, IV, EO, ALV	550.60		600.00		585.30	
4330.3054.01	AG-Beiträge an Familienausgleichskasse	96.05		100.00		102.10	
4330.3106.01	Medizinisches Material, Laustanten	517.90		500.00			
4330.3134.01	Sachversicherungsprämien	50.80		50.00		65.65	
4330.3136.01	Schularzthonorare	11'680.00		11'000.00		10'975.00	
4331	Schulzahnpflege	11'706.99		12'050.00		11'684.10	
4331.3134.01	Sachversicherungsprämien	51.00		50.00		54.75	
4331.3136.01	Untersuchungskosten	11'655.99		11'000.00		11'417.00	
4331.3637.01	Gemeindebeiträge an Eltern			1'000.00		212.35	
5	Soziale Sicherheit	2'591'837.25	13'662.60	2'668'600.00	11'000.00	2'509'427.00	8'706.80
	Netto Aufwand		2'578'174.65		2'657'600.00		2'500'720.20
53	Alter + Hinterlassene	767'585.00		796'200.00		759'298.00	
532	Ergänzungsleistungen AHV/IV	762'212.00		790'700.00		753'839.00	
5320	Ergänzungsleistungen AHV/IV	762'212.00		790'700.00		753'839.00	
5320.3631.01	Gemeindeanteil Lastenausgleich EL	762'212.00		790'700.00		753'839.00	
535	Leistungen an das Alter	5'373.00		5'500.00		5'459.00	
5350	Leistungen an das Alter	5'373.00		5'500.00		5'459.00	
5350.3130.01	Spitex Niesen, Mahlzeitendienst (Defizitbeitrag)	2'020.00		2'000.00		2'075.00	
5350.3632.01	Umsetzung Altersleitbild (Frutigland)	3'353.00		3'500.00		3'384.00	
54	Familie und Jugend	26'140.00		20'800.00		20'369.50	
541	Familienzulagen	20'428.00		13'700.00		14'738.00	
5410	Familienzulagen	20'428.00		13'700.00		14'738.00	
5410.3631.01	Lastenausgleich Familienzulagen	20'428.00		13'700.00		14'738.00	
543	Alimentenbevorschussung und -inkasso	712.00		600.00		1'253.75	
5430	Alimentenbevorschussung und -inkasso	712.00		600.00		1'253.75	
5430.3130.01	Gebühren Alimenteninkassostelle	712.00		600.00		1'253.75	
544	Jugendschutz	5'000.00		6'500.00		4'377.75	
5440	Jugendschutz allgemein	5'000.00		6'500.00		4'377.75	
5440.3109.01	Projekte, Jugendarbeit	4'500.00		6'000.00		3'877.75	
5440.3910.01	Interne Verrechnung, Kommission (Kto. 012)	500.00		500.00		500.00	
57	Sozialhilfe und Asylwesen	1'798'112.25	13'662.60	1'851'600.00	11'000.00	1'729'759.50	8'706.80



Konto	Erfolgsrechnung Funktionale Gliederung ER	Rechnung 2019		Budget 2019		Rechnung 2018	
		Aufwand	Ertrag	Aufwand	Ertrag	Aufwand	Ertrag
579	Sozialhilfe	1'798'112.25	13'662.60	1'851'600.00	11'000.00	1'729'759.50	8'706.80
5790	Sozialhilfe	15'305.35	979.50	15'000.00	1'000.00	4'273.95	1'013.20
5790.3105.01	Verbilligungsaktionen	867.15		1'000.00		904.95	
5790.3636.01	Beiträge Soziale Org.	14'438.20		14'000.00		3'369.00	
5790.4260.01	Rückerstattungen Aktionen		979.50		1'000.00		1'013.20
5796	Regionaler Sozialdienst	17'314.90	12'683.10	37'800.00	10'000.00		7'693.60
5796.3130.01	Regionaler Sozialdienst	17'314.90		37'800.00			
5796.4260.01	Rückerstattung Sozialdienst Frutigen		12'683.10		10'000.00		7'693.60
5799	Lastenausgleich Soziales	1'765'492.00		1'798'800.00		1'725'485.55	
5799.3611.01	Gemeindeanteil Lastenausgleich Sozialhilfe	1'765'492.00		1'798'800.00		1'725'485.55	
6	Verkehr und Nachrichtenübermittlung	2'694'963.51	430'784.45	2'757'030.00	430'400.00	2'771'678.39	425'540.25
	Netto Aufwand		2'264'179.06		2'326'630.00		2'346'138.14
61	Strassenverkehr	1'898'200.61	359'997.45	1'947'930.00	357'400.00	2'157'517.89	355'560.25
615	Gemeindestrassen	1'898'080.61	359'997.45	1'947'730.00	357'400.00	2'157'397.89	355'560.25
6150	Gemeindestrassen	1'746'193.37	151'295.55	1'794'930.00	158'000.00	1'988'876.34	168'937.75
6150.3010.01	Löhne Betriebspersonal	535'444.80		538'000.00		538'232.80	
6150.3010.09	Aufwandminderungskonto	-2'651.25					
6150.3010.50	Überzeit- und Ferienguthaben (Rückstellungen)	-3'000.00				-11'200.00	
6150.3050.01	AG-Beiträge AHV, IV, EO, ALV	32'754.55		33'800.00		33'046.30	
6150.3052.01	AG-Beiträge an Pensionskasse	33'332.10		32'000.00		31'836.90	
6150.3053.01	AG-Beiträge an Unfallversicherungen	6'881.65		8'000.00		7'835.35	
6150.3054.01	AG-Beiträge an Familienausgleichskasse	8'308.70		9'700.00		9'431.10	
6150.3055.01	AG-Beiträge an Krankentaggeldversicherungen	3'321.55		3'400.00		3'326.65	
6150.3090.01	Weiterbildung	3'615.85		5'000.00		4'220.00	
6150.3099.01	Übriger Personalaufwand	2'500.00		3'000.00		2'500.00	
6150.3101.02	Treibstoffe	41'715.50		40'000.00		37'423.15	
6150.3101.03	Betriebs-, Verbrauchsmaterial	1'834.90		2'000.00		1'959.10	
6150.3101.04	Strassensignalisationen	6'403.10		5'000.00		8'611.00	
6150.3101.05	Verbrauchsmaterial Winterdienst	41'992.58		40'000.00		41'491.78	
6150.3101.07	Verbrauchsmaterial Strassenmarkierung	4'676.50		3'000.00		2'951.60	
6150.3111.01	Anschaffungen	37'244.45		35'000.00		24'921.40	
6150.3112.01	Dienstkleider	3'741.40		3'500.00		2'458.75	
6150.3119.01	Landerwerb Gemeindestrassen	1'360.00		10'000.00		7'371.50	
6150.3120.02	Benützungsschädigung Kanalisation	26'925.00		27'000.00		27'000.00	
6150.3120.10	Energie / Wasser (Versorgung)	4'479.20		4'000.00		6'954.35	
6150.3120.20	Abfall / Abwasser (Entsorgung)	151.80				253.00	
6150.3130.01	Telefonie, Internet u. Kommunikation	3'813.75		5'000.00		3'764.75	
6150.3130.02	Fahren, Mieten, Sommer	57'745.75		53'000.00		56'984.25	
6150.3130.03	Schneeräumung durch Dritte	194'805.70		150'000.00		97'384.80	
6150.3130.04	Winterdienst und Unterhalt Bächenstrasse					-8'864.00	
6150.3132.01	Vorprojekte, Abklärungen, Studien	7'605.15		25'000.00		72'883.40	
6150.3132.10	Verschreibungs- und Geometerkosten für Landerwerb	14'858.50		10'000.00		15'163.90	
6150.3134.01	Sachversicherungsprämien	10'468.10		12'500.00		15'605.05	
6150.3137.01	Steuern und Abgaben	7'898.80		8'000.00		7'978.00	
6150.3141.01	Strassenreinigung	14'000.00		21'000.00		14'000.00	
6150.3141.02	Örtliche Strassenausbauten	99'496.60		120'000.00		99'756.95	



Rechnung 2019

Funktionale Gliederung Erfolgsrechnung

Konto	Erfolgsrechnung Funktionale Gliederung ER	Rechnung 2019		Budget 2019		Rechnung 2018	
		Aufwand	Ertrag	Aufwand	Ertrag	Aufwand	Ertrag
6150.3141.03	Strassenunterhalt (inkl. Belagsarbeiten)	287'572.82		305'000.00		304'281.06	
6150.3141.21	Burglind Januar 2018	-68'841.55				260'000.00	
6150.3144.01	Baulicher UH (Magazine)	6'048.55		5'000.00		2'541.30	
6150.3151.01	Reparatur, Unterhalt und Ersatz	102'918.16		80'000.00		84'158.65	
6150.3160.01	Miete, Benützungskosten	10'052.00		10'080.00		10'052.00	
6150.3170.01	Spesenentschädigungen	316.00					
6150.3190.01	Schadenvergütung, Selbstbehalte Versicherungen			2'500.00			
6150.3300.10	Planm. Abschr. Strassen VV	102'865.40		85'000.00		72'152.65	
6150.3300.40	Planm. Abschr. Hochbauten VV	48'958.86		49'000.00		48'958.85	
6150.3300.60	Planm. Abschr. Mobilien VV	13'450.00		13'450.00		13'450.00	
6150.3660.20	Planm. Abschr. Investitionsbeiträge	3'128.40					
6150.3910.01	Interne Verrechnung, Kommission (Kto. 012)	3'000.00		3'000.00		3'000.00	
6150.3910.02	Interne Verrechnung, Personalaufwand	35'000.00		35'000.00		35'000.00	
6150.4240.01	Privatarbeiten, Erträge		71'332.85		75'000.00		82'682.55
6150.4240.02	Fahrzeuge und Geräte (7301)		26'000.00		26'000.00		26'000.00
6150.4250.01	Verkaufserlöse		626.50		5'000.00		1'995.20
6150.4260.01	Rückerstattungen Dritter		776.20		5'000.00		
6150.4470.01	Mietzins ertrag		6'560.00		5'000.00		10'260.00
6150.4612.01	Provisionen Gemeinden		6'000.00				6'000.00
6150.4612.10	Dienstleistungserträge (7301)		12'000.00		14'000.00		14'000.00
6150.4910.01	Interne Verrechnung, Dienstleistungserträge		28'000.00		28'000.00		28'000.00
6155	Parkplätze	151'887.24	208'701.90	152'800.00	199'400.00	168'521.55	186'622.50
6155.3010.01	Löhne Personal	48'529.60		45'000.00		43'707.55	
6155.3050.01	AG-Beiträge AHV, IV, EO, ALV	3'026.05		2'800.00		2'614.50	
6155.3052.01	AG-Beiträge an Pensionskasse	1'946.55		1'800.00		1'816.10	
6155.3053.01	AG-Beiträge an Unfallversicherungen	631.25		700.00		604.85	
6155.3054.01	AG-Beiträge an Familienausgleichskasse	767.70		800.00		746.15	
6155.3055.01	AG-Beiträge an Krankentaggeldversicherungen	304.65		200.00		263.25	
6155.3099.01	Übriger Personalaufwand	500.00				750.00	
6155.3101.01	Betriebs-, Verbrauchsmaterial	1'839.55		800.00		151.85	
6155.3111.01	Anschaffungen	1'241.80		1'000.00		3'163.10	
6155.3112.01	Dienstkleider	1'889.25		2'000.00		679.00	
6155.3120.10	Energie / Wasser (Versorgung)	64.60		200.00		129.20	
6155.3130.03	Telefonie, Internet u. Kommunikation	1'020.00		1'500.00		1'020.00	
6155.3130.04	Parkgebührenaufwand, Leistung an Dritte	15'213.44		15'000.00		15'232.75	
6155.3134.01	Sachversicherungsprämien	355.05		400.00		444.00	
6155.3151.01	Reparatur, Unterhalt und Ersatz	7'519.25		7'000.00		17'242.55	
6155.3160.01	Pacht- und Benützungsgebühren	13'442.00		14'000.00		18'357.15	
6155.3893.01	Einlagen in Spezialfinanzierung	3'596.50		9'600.00		1'599.55	
6155.3910.02	Interne Verrechnung, Personalaufwand	50'000.00		50'000.00		60'000.00	
6155.4200.01	Parkplatzersatzabgaben		1'988.00		8'000.00		
6155.4240.01	Vermietung Parkplätze		39'740.00		40'000.00		37'126.50
6155.4240.02	Parkgebühren		104'057.75		90'000.00		87'417.30
6155.4240.03	Parkgebühren (steuerbar)		36'802.70		35'000.00		37'009.10
6155.4260.01	Rückerstattungen Dritter		4'690.00		4'800.00		4'813.40
6155.4270.01	Bussen		19'814.95		20'000.00		18'656.65
6155.4940.01	Interne Verrechnung, Verrechnete Aktivzinsen		1'608.50		1'600.00		1'599.55
618	Privatstrassen	120.00		200.00		120.00	
6180	Privatstrassen	120.00		200.00		120.00	
6180.3637.01	Beiträge für private Zufahrten	120.00		200.00		120.00	
62	Öffentlicher Verkehr	782'217.90	70'787.00	799'100.00	73'000.00	614'160.50	69'980.00



Konto	Erfolgsrechnung Funktionale Gliederung ER	Rechnung 2019		Budget 2019		Rechnung 2018	
		Aufwand	Ertrag	Aufwand	Ertrag	Aufwand	Ertrag
622	Regionalverkehr	385'000.00		385'000.00		213'642.00	
6220	Regionalverkehr	385'000.00		385'000.00		213'642.00	
6220.3634.03	Ortsverkehr	385'000.00		385'000.00		213'642.00	
623	Agglomerationsverkehr	9'365.90		10'100.00		11'298.50	
6230	Agglomerationsverkehr	9'365.90		10'100.00		11'298.50	
6230.3144.01	Bushaltestellen (Unterstand)			1'000.00		2'083.35	
6230.3160.01	Miete, Benützungskosten	1'033.80		1'000.00		947.65	
6230.3632.01	Beitrag Moonliner, RVK	8'332.10		8'100.00		8'267.50	
629	Öffentlicher Verkehr	387'852.00	70'787.00	404'000.00	73'000.00	389'220.00	69'980.00
6290	Öffentlicher Verkehr	70'000.00	70'787.00	72'000.00	73'000.00	70'000.00	69'980.00
6290.3109.01	Generalabonnemente, Tageskarten	70'000.00		72'000.00		70'000.00	
6290.4250.01	Erlöse Generalabonnemente		70'787.00		73'000.00		69'980.00
6291	Gemeindeanteil Öffentlicher Verkehr	317'852.00		332'000.00		319'220.00	
6291.3631.01	Gemeindeanteil Lastenausgleich öffentlicher Verkehr	317'852.00		332'000.00		319'220.00	
63	Verkehr, übrige	14'545.00		10'000.00			
633	Sonstige Transportsysteme	14'545.00		10'000.00			
6330	Sonstige Transportsysteme	14'545.00		10'000.00			
6330.3635.01	Transportbahn Engstligen	10'000.00		10'000.00			
6330.3635.02	Beiträge	4'545.00					
7	Umweltschutz und Raumordnung	3'627'890.56	3'201'377.72	3'594'230.00	3'258'830.00	3'463'931.25	3'248'642.92
	Netto Aufwand		426'512.84		335'400.00		215'288.33
72	Abwasserentsorgung	2'154'055.30	2'154'055.30	2'149'200.00	2'149'200.00	2'174'076.62	2'174'076.62
720	Abwasserentsorgung	2'154'055.30	2'154'055.30	2'149'200.00	2'149'200.00	2'174'076.62	2'174'076.62
7201	Abwasserentsorgung [Gemeindebetrieb]	2'154'055.30	2'154'055.30	2'149'200.00	2'149'200.00	2'174'076.62	2'174'076.62
7201.3010.01	Löhne Abwasserentsorgung	239'025.40		238'000.00		233'842.30	
7201.3010.09	Aufwandminderungskonto					-417.75	
7201.3010.50	Überzeit- und Ferienguthaben (Rückstellungen)	-600.00				-800.00	
7201.3050.01	AG-Beiträge AHV, IV, EO, ALV	14'815.35		15'000.00		14'512.25	
7201.3052.01	AG-Beiträge an Pensionskasse	13'960.80		14'000.00		13'490.40	
7201.3053.01	AG-Beiträge an Unfallversicherungen	3'090.75		3'500.00		3'338.10	
7201.3054.01	AG-Beiträge an Familienausgleichskasse	3'758.05		4'300.00		4'141.65	
7201.3055.01	AG-Beiträge an Krankentaggeldversicherungen	1'492.00		1'500.00		1'461.10	
7201.3090.01	Weiterbildung	4'173.10		10'000.00		3'352.35	
7201.3101.10	Chemikalien, Fällmittel	41'345.65		45'000.00		39'312.65	
7201.3101.20	Betriebs-, Verbrauchsmaterial	10'886.46		14'000.00		10'882.81	
7201.3101.30	Treibstoffverbrauch	3'288.80		3'500.00		3'327.65	
7201.3111.01	Verschiedene Anschaffungen	750.75		2'000.00		1'896.00	
7201.3111.02	Gabelstapler					21'000.00	
7201.3111.03	Kanalkamera (fahrbar)					41'622.00	
7201.3111.04	Fahrzeug					13'927.60	
7201.3112.01	Dienstkleider	3'386.20		750.00		758.00	
7201.3120.10	Energie / Wasser (Versorgung)	24'690.05		35'000.00		30'004.95	
7201.3120.11	Strom Schmutzwasserpumpe	7'019.70		8'000.00		6'342.60	



Konto	Erfolgsrechnung Funktionale Gliederung ER	Rechnung 2019		Budget 2019		Rechnung 2018	
		Aufwand	Ertrag	Aufwand	Ertrag	Aufwand	Ertrag
7201.3120.20	Entsorgung Schlamm	58'158.05		60'000.00		53'689.40	
7201.3130.01	Telefonie, Internet u. Kommunikation	5'428.85		8'000.00		4'865.10	
7201.3131.01	Arbeiten Dritter, Ingenieurarbeiten	58'155.03		45'000.00		18'455.00	
7201.3132.01	Rechtskosten, Gutachten, Expertisen			1'000.00		28'669.60	
7201.3134.01	Sachversicherungsprämien	14'385.10		15'000.00		17'385.15	
7201.3137.01	Steuern und Abgaben	3'257.65		2'000.00		2'996.55	
7201.3143.01	Örtliche werterhaltende Massnahmen Kanalisation	40'570.99		180'000.00		130'876.90	
7201.3144.01	Reparaturen Gebäude und Anlagen	9'329.33		10'000.00		18'672.25	
7201.3151.01	Warterhaltende Massnahmen ARA und Spezialbauwerke	105'002.60		140'000.00		104'025.12	
7201.3151.02	Reparatur, Unterhalt Fahrzeuge	3'315.60		5'000.00		4'636.75	
7201.3158.01	Serviceverträge	5'219.25		6'000.00		6'690.75	
7201.3161.01	Miete von Maschinen und Geräten	297.10		1'000.00		336.00	
7201.3170.01	Spesenentschädigungen	64.15					
7201.3300.30	Planm. Abschr. Tiefbauten VV SF	17'570.83		12'000.00		10'688.97	
7201.3300.35	Abschr. Tiefbauten SF (altes VV)					-64'987.10	
7201.3300.40	Planm. Abschr. Hochbauten VV SF	8'196.95		8'000.00		8'196.95	
7201.3300.60	Planm. Abschr. Mobilien VV SF	35'096.91		42'000.00		35'096.91	
7201.3510.10	Einlage in SF Werterhalt (nach Wiederbeschaffungswert)	466'920.00		617'000.00		534'724.60	
7201.3510.50	Einlage in SF Werterhalt (Anschlussgebühren)	235'080.00		85'000.00		167'275.40	
7201.3612.01	Festabfallbeseitigung (7301)	34'000.00		34'000.00		34'000.00	
7201.3612.10	Verrechnung Personalaufwand	166'000.00		166'000.00		166'000.00	
7201.3612.20	Kommission (Kto. 0120)	1'500.00		1'500.00		1'500.00	
7201.3631.01	Abgabe Abwasserfonds	76'921.65		120'000.00		120'071.51	
7201.3636.01	Beiträge	820.00		700.00		720.00	
7201.4240.10	Grundgebühren (Abwasser)		1'644'202.95		1'632'000.00		1'634'516.60
7201.4240.20	Dienstleistungserträge		13'184.20		2'000.00		9'675.80
7201.4240.50	Anschlussgebühren		235'080.00		85'000.00		167'275.40
7201.4250.01	Stromverkauf		3'220.50		1'000.00		3'200.55
7201.4260.01	Rückerstattungen		6'643.60		2'500.00		5'232.25
7201.4409.01	Verrechnung Zinsen		6'979.34		7'200.00		7'556.42
7201.4510.10	Entnahme aus Spezialfinanzierung WE (Abschreibungen)		60'864.69		62'000.00		-11'004.27
7201.4510.11	Entnahme aus Spezialfinanzierung WE (ER)		154'880.02		330'000.00		330'123.87
7201.4612.01	Hammermühle (7301)		14'000.00		14'000.00		14'000.00
7201.4612.10	Dienstleistungserträge (7301, Abfall)		15'000.00		13'500.00		13'500.00
7201.9010.20	Ertragsüberschuss	437'682.20		195'450.00		327'496.15	
73	Abfall	878'605.62	878'605.62	910'830.00	910'830.00	888'673.15	888'673.15
730	Abfall	878'605.62	878'605.62	910'830.00	910'830.00	888'673.15	888'673.15
7301	Abfall [Gemeindebetrieb]	878'605.62	878'605.62	910'830.00	910'830.00	888'673.15	888'673.15
7301.3101.01	Treibstoffe	848.50					
7301.3101.20	Betriebs-, Verbrauchsmaterial	682.15		1'000.00		1'385.55	
7301.3111.01	Anschaffungen	2'067.00		8'000.00		4'690.00	
7301.3120.10	Energie / Wasser (Versorgung)	2'340.15		2'000.00		1'792.45	
7301.3130.01	Entsorgungskosten Sperrgut, Holz, Grüngut etc.	72'657.88		70'000.00		70'815.20	
7301.3130.02	Entsorgungsgebühren AVAG	195'035.74		219'000.00		208'268.10	
7301.3130.03	Informationskosten	3'434.95		4'000.00		3'368.95	
7301.3130.04	Kauf von Marken, Plomben und Säcken	6'462.70		7'000.00		4'892.14	
7301.3130.05	Abfuhrkosten Kehricht und Separatsammlungen	244'725.71		280'000.00		249'145.15	
7301.3134.01	Sachversicherungsprämien	852.10		1'000.00		1'224.05	
7301.3137.01	Steuern und Abgaben	20.25		30.00		20.25	
7301.3144.01	Gebäudeunterhalt			1'000.00		298.30	
7301.3144.02	Verbesserungen/Standplätze	2'136.60		8'000.00		11'847.70	
7301.3151.01	Containerreparaturen	45.50		2'000.00		499.55	



Konto	Erfolgsrechnung Funktionale Gliederung ER	Rechnung 2019		Budget 2019		Rechnung 2018	
		Aufwand	Ertrag	Aufwand	Ertrag	Aufwand	Ertrag
7301.3151.02	Reparaturen Hammermühle	555.00		5'000.00		5'130.15	
7301.3160.01	Pacht- und Benutzungsgebühren	4'594.20		4'600.00		4'014.20	
7301.3160.02	Areal Kehrichtmühle, Standplätze (Mieten, Kto 0290)	56'100.00		56'100.00		56'100.00	
7301.3161.01	Fahrzeuge und Geräte (6150)	26'000.00		26'000.00		26'000.00	
7301.3170.01	Spesen Kadaverentsorgung	2'722.50		2'500.00		2'520.00	
7301.3190.01	Schadenvergütung, Selbstbehalt	1'000.00					
7301.3300.30	Planm. Abschr. Tiefbauten VV SF AB			1'700.00			
7301.3300.35	Abschr. SF Abfall (altes VV)	61'698.58		61'700.00		61'698.59	
7301.3409.01	Verrechnung Zinsen	1'279.40		700.00		1'823.20	
7301.3612.01	Verrechnung Hammermühle (7201)	14'000.00		14'000.00		14'000.00	
7301.3612.10	Verrechnung Personalaufwand	112'000.00		112'000.00		114'500.00	
7301.3612.20	Kommission (Kto. 0120)	1'500.00		1'500.00		1'500.00	
7301.3632.01	Kadaver-Verwertung	9'260.85		22'000.00		27'149.05	
7301.4240.01	Grundgebühren (Abfall)		435'584.70		426'000.00		428'936.25
7301.4240.02	AVAG, Gebührenumsatz		241'827.55		200'000.00		235'576.70
7301.4240.03	Gebühren für Separatsammlungen		45'326.80		50'000.00		50'610.60
7301.4240.04	Gebühren für Speiserestentsorgung		3'569.95		4'000.00		2'748.15
7301.4250.01	Gebühren aus Verkauf von Marken, Plomben und Säcken		100'319.90		110'000.00		109'631.45
7301.4260.01	Rückerstattungen		16'769.67		17'000.00		24'941.60
7301.4472.01	Kehrichtmühle (Schlüsselmiete)		1'207.05		2'400.00		2'228.40
7301.4612.01	Festabfallbeseitigung (7201)		34'000.00		34'000.00		34'000.00
7301.9010.30	Ertragsüberschuss	56'585.86				15'990.57	
7301.9011.30	Aufwandüberschuss				67'430.00		
74	Verbauungen	216'308.65	93'485.55	163'500.00	127'000.00	122'447.05	88'496.75
742	Lawinerverbauungen	209'147.80	87'756.85	150'000.00	124'000.00	117'801.50	79'833.20
7420	Lawinerverbauungen	209'147.80	87'756.85	150'000.00	124'000.00	117'801.50	79'833.20
7420.3143.01	Schutzbauten, Erhaltungsprojekt 2015 - 2019	199'815.30		140'000.00		108'941.05	
7420.3151.01	Unterhaltskosten Station Ottere	9'332.50		10'000.00		8'860.45	
7420.4631.01	Beiträge Kanton		15'760.05		9'000.00		739.20
7420.4631.02	Schutzbauten, Erhaltungsprojekt 2015 - 2019		71'996.80		115'000.00		79'094.00
745	Naturgefahren	7'160.85	5'728.70	13'500.00	3'000.00	4'645.55	8'663.55
7450	Naturgefahren	7'160.85	5'728.70	13'500.00	3'000.00	4'645.55	8'663.55
7450.3134.01	Beitrag Einsatzkostenversicherung			10'500.00			
7450.3149.10	Unterhalt Felsüberwachung	7'160.85		3'000.00		4'645.55	
7450.4631.01	Kantonsbeiträge		5'728.70		3'000.00		8'663.55
77	Übriger Umweltschutz	217'378.29	54'574.85	204'700.00	46'800.00	166'964.28	53'520.00
771	Friedhof und Bestattung	129'286.40	44'850.00	143'700.00	37'800.00	114'984.13	44'000.00
7710	Friedhof und Bestattung allgemein	129'286.40	44'850.00	143'700.00	37'800.00	114'984.13	44'000.00
7710.3101.01	Betriebs-, Verbrauchsmaterial	2'497.60		2'000.00		3'247.15	
7710.3111.01	Anschaffungen	2'196.00		1'000.00		558.95	
7710.3120.10	Energie / Wasser (Versorgung)	3'083.45		6'000.00		5'637.60	
7710.3120.20	Abfall / Abwasser (Entsorgung)	490.05		1'000.00		1'083.60	
7710.3130.01	Dienstleistungen Dritter (Friedhofgärtner)	58'044.00		60'000.00		58'044.00	
7710.3130.20	Bestattungskosten (gem. BSIG-Nr. 8/860.1/11.1 v. 16.12.02)	1'801.40		1'000.00			
7710.3134.01	Sachversicherungsprämien	2'052.50		2'000.00		2'123.45	
7710.3137.01	Steuern und Abgaben	197.25		200.00		197.25	
7710.3140.01	Friedhofunterhalt (Areal)	11'764.55		12'000.00		14'622.35	
7710.3144.01	Baulicher UH (Gebäude)	24'820.20		40'000.00		14'143.80	
7710.3151.01	Reparatur, Unterhalt und Ersatz			500.00		1'103.08	



Konto	Erfolgsrechnung Funktionale Gliederung ER	Rechnung 2019		Budget 2019		Rechnung 2018	
		Aufwand	Ertrag	Aufwand	Ertrag	Aufwand	Ertrag
7710.3161.01	Mieten, Fremdgeräte	7'739.30		5'000.00		6'222.90	
7710.3300.60	Planm. Abschr. Mobilien VV	6'600.10		5'000.00			
7710.3910.01	Interne Verrechnung, Personalaufwand	8'000.00		8'000.00		8'000.00	
7710.4240.01	Gebühren für die Bestattung		37'050.00		30'000.00		36'200.00
7710.4470.01	Mietzinsertrag		7'800.00		7'800.00		7'800.00
779	Umweltschutz	88'091.89	9'724.85	61'000.00	9'000.00	51'980.15	9'520.00
7790	Umweltschutz	30'278.50					
7790.3140.01	Sanierung Kugelfang	30'278.50					
7791	Öffentliche Toilettenanlagen	49'781.85	364.85	53'000.00		41'519.75	
7791.3101.01	Betriebs-, Verbrauchsmaterial	2'940.25		4'000.00		3'718.80	
7791.3120.10	Energie / Wasser (Versorgung)	2'859.35		3'500.00		3'024.50	
7791.3120.20	Abfall / Abwasser (Entsorgung)	1'176.10		1'000.00		1'179.40	
7791.3134.01	Sachversicherungsprämien	501.85		500.00		508.30	
7791.3151.01	Reparatur, Unterhalt und Ersatz	7'304.30		9'000.00		3'088.75	
7791.3910.01	Interne Verrechnung, Personalaufwand	35'000.00		35'000.00		30'000.00	
7791.4260.01	Rückerstattungen Dritter		364.85				
7792	Hundetoiletten	8'031.54	9'360.00	8'000.00	9'000.00	10'460.40	9'520.00
7792.3101.01	Betriebs-, Verbrauchsmaterial	3'031.54		3'000.00		5'460.40	
7792.3910.01	Interne Verrechnung, Personalaufwand	5'000.00		5'000.00		5'000.00	
7792.4033.01	Hundetaxe		9'360.00		9'000.00		9'520.00
79	Raumordnung	161'542.70	20'656.40	166'000.00	25'000.00	111'770.15	43'876.40
790	Raumordnung	161'542.70	20'656.40	166'000.00	25'000.00	111'770.15	43'876.40
7900	Raumordnung allgemein	152'907.70	20'656.40	163'000.00	25'000.00	103'042.65	43'876.40
7900.3131.01	Laufende Planungskosten	96'389.10		100'000.00		24'620.10	
7900.3131.02	Planungskosten (BMBV, Gewässerraum)	1'424.45				29'664.25	
7900.3131.03	Nevadaareal	31'615.75		40'000.00		26'881.90	
7900.3636.01	Beitrag an Alpschaft Bonder	3'000.00		3'000.00		3'000.00	
7900.3893.01	Einlage in SF EWAP (Auskauf)	20'478.40		20'000.00		18'876.40	
7900.4200.01	EWAP-Auskäufe		20'078.40		20'000.00		18'876.40
7900.4210.01	Laufende Planungen				5'000.00		
7900.4210.10	Planungsbeiträge (Grundeigentümer)						13'120.00
7900.4631.01	Kantonsbeiträge		578.00				11'880.00
7906	Regionale Planungsgruppen	8'635.00		3'000.00		8'727.50	
7906.3634.01	Beitrag Regionalplanungsverfahren, etc.	8'635.00		3'000.00		8'727.50	
8	Volkswirtschaft	194'473.45	160'122.94	306'320.00	233'500.00	194'240.50	239'501.45
	Netto Aufwand		34'350.51		72'820.00		
	Netto Ertrag					45'260.95	
81	Landwirtschaft	19'088.10	4'145.50	19'220.00	3'900.00	18'755.50	4'451.50
811	Verwaltung, Vollzug und Kontrolle	19'088.10	4'145.50	19'220.00	3'900.00	18'755.50	4'451.50
8110	Verwaltung, Vollzug und Kontrolle	19'088.10	4'145.50	19'220.00	3'900.00	18'755.50	4'451.50
8110.3130.01	Dienstleistungen Dritter (Viehschau, Feuerbrand)	2'523.75		1'500.00		2'551.60	
8110.3134.01	Sachversicherungsprämien	18.15		20.00		18.15	
8110.3632.01	Kostenanteil Zuchtstierenschau	816.20		2'000.00		755.75	
8110.3636.01	Mitglieder- und Vereinsbeiträge	1'730.00		1'700.00		1'430.00	



Konto	Erfolgsrechnung Funktionale Gliederung ER	Rechnung 2019		Budget 2019		Rechnung 2018	
		Aufwand	Ertrag	Aufwand	Ertrag	Aufwand	Ertrag
8110.3910.01	Interne Verrechnung, Personalaufwand	14'000.00		14'000.00		14'000.00	
8110.4210.01	Standgebühren Bergrechnung		3'366.00		3'200.00		3'271.00
8110.4240.01	Dienstleistungserträge				200.00		440.00
8110.4260.01	Rückerstattungen		779.50		500.00		740.50
82	Forstwirtschaft	37'189.90	73'038.00	150'000.00	150'000.00	23'453.60	150'103.25
820	Forstwirtschaft	37'189.90	73'038.00	150'000.00	150'000.00	23'453.60	150'103.25
8200	Forstwirtschaft	37'189.90	73'038.00	150'000.00	150'000.00	23'453.60	150'103.25
8200.3145.01	Unterhalt Schutzwald	34'905.05		150'000.00		20'542.65	
8200.3145.02	Rutschung Holzachseggen	2'284.85				2'910.95	
8200.4631.01	Kantonsbeiträge		73'038.00		150'000.00		150'103.25
84	Tourismus	79'404.70	12'200.00	76'500.00	10'200.00	82'214.65	15'200.00
840	Tourismus	79'404.70	12'200.00	76'500.00	10'200.00	82'214.65	15'200.00
8400	Tourismus	68'404.70	1'200.00	67'500.00	1'200.00	68'214.65	1'200.00
8400.3130.01	Dienstleistungen Dritter (Kurtaxen, TFA)	562.20				872.65	
8400.3634.01	TALK AG, Beitrag	65'000.00		65'000.00		65'000.00	
8400.3636.01	Touristische Organisationen	2'842.50		2'500.00		2'342.00	
8400.4260.01	SMA, Beobachterentschädigung		1'200.00		1'200.00		1'200.00
8402	Kurtaxe	11'000.00	11'000.00	9'000.00	9'000.00	14'000.00	14'000.00
8402.3634.12	Beitrag Kammermusikfestival	5'000.00		5'000.00		5'000.00	
8402.3634.15	TALK AG, Signalisation Wanderwege					4'000.00	
8402.3634.16	Ländlermusiktag					4'000.00	
8402.3634.17	Spiel dich durch Adelboden	5'000.00					
8402.3636.01	An SAC, Rettungsstation	1'000.00		1'000.00		1'000.00	
8402.3636.02	Gemeinnützige Organisationen, Beiträge			3'000.00			
8402.4510.01	Kurtaxenbezug (Aufwandüberschuss)		11'000.00		9'000.00		14'000.00
87	Brennstoffe und Energie		9'874.00		10'000.00		10'134.00
871	Elektrizität		9'874.00		10'000.00		10'134.00
8710	Elektrizität allgemein		9'874.00		10'000.00		10'134.00
8710.4120.01	Konzessionsgebühr BKW		9'874.00		10'000.00		10'134.00
89	Sonstige gewerbliche Betriebe	58'790.75	60'865.44	60'600.00	59'400.00	69'816.75	59'612.70
890	Sonstige gewerbliche Betriebe	58'790.75	60'865.44	60'600.00	59'400.00	69'816.75	59'612.70
8900	Sonstige gewerbliche Betriebe (Schlachthof)	58'790.75	60'865.44	60'600.00	59'400.00	69'816.75	59'612.70
8900.3010.01	Löhne Schlachthaus	18'135.45		16'000.00		17'898.80	
8900.3050.01	AG-Beiträge AHV, IV, EO, ALV	836.10		700.00		821.10	
8900.3052.01	AG-Beiträge an Pensionskasse	1'066.65		900.00		989.10	
8900.3053.01	AG-Beiträge an Unfallversicherungen	174.45		200.00		188.85	
8900.3054.01	AG-Beiträge an Familienausgleichskasse	212.05		200.00		261.35	
8900.3055.01	AG-Beiträge an Krankentaggeldversicherungen	84.20		100.00		82.65	
8900.3101.01	Betriebs-, Verbrauchsmaterial	543.30		1'500.00		432.40	
8900.3111.01	Anschaffungen			1'000.00		1'001.15	
8900.3120.10	Energie / Wasser (Versorgung)	8'238.70		9'000.00		7'942.40	
8900.3120.20	Abfall / Abwasser (Entsorgung)	3'430.25		3'500.00		3'489.80	
8900.3130.01	Dienstleistungen Dritter	126.10		1'000.00		98.00	



Konto	Erfolgsrechnung Funktionale Gliederung ER	Rechnung 2019		Budget 2019		Rechnung 2018	
		Aufwand	Ertrag	Aufwand	Ertrag	Aufwand	Ertrag
8900.3132.01	Schlachtier- und Fleischuntersuchungsgebühren	5'952.00		7'000.00		6'256.00	
8900.3134.01	Sachversicherungsprämien	894.65		900.00		942.75	
8900.3137.01	Steuern und Abgaben	100.95		100.00		100.95	
8900.3144.01	Baulicher UH (Gebäude)	406.80		1'000.00		657.95	
8900.3151.01	Reparatur, Unterhalt und Ersatz	9'239.40		5'000.00		16'664.05	
8900.3170.01	Spesenentschädigungen	2'722.50		2'500.00		2'520.00	
8900.3632.01	Schlachtabfälle	6'627.20		10'000.00		9'469.45	
8900.4240.10	Schlachthausgebühren		29'150.29		30'000.00		30'332.65
8900.4240.20	Gebühren Fleischschauer		5'324.00		5'500.00		5'484.00
8900.4240.30	Entsorgungsgebühren Schlachtabfälle		8'972.05		9'000.00		9'333.15
8900.4260.01	Rückerstattungen		5'394.45		4'000.00		3'737.50
8900.4260.02	Vermarktungsbeitrag		5'124.65		4'000.00		3'825.40
8900.4470.01	Mietzins'ertrag		1'900.00		1'900.00		1'900.00
8900.4612.10	Dienstleistungserträge (7301)		5'000.00		5'000.00		5'000.00
9	Finanzen und Steuern	1'621'272.19	12'252'165.27	1'616'900.00	11'846'600.00	2'458'994.19	12'120'984.35
	Netto Ertrag	10'630'893.08		10'229'700.00		9'661'990.16	
91	Steuern	28'457.75	9'964'061.95	10'000.00	9'698'000.00	37'339.95	9'671'873.45
910	Steuern	28'457.75	9'964'061.95	10'000.00	9'698'000.00	37'339.95	9'671'873.45
9100	Allgemeine Gemeindesteuern	17'521.80	7'687'318.10	10'000.00	7'553'000.00	36'347.55	7'355'450.40
9100.3181.01	Forderungsverluste allg. Steue	17'521.80		10'000.00		36'347.55	
9100.4000.01	Einkommenssteuern		5'595'242.10		5'650'000.00		5'546'493.40
9100.4000.20	Nachsteuern und Bussen (NP)		-908.75				45'454.60
9100.4000.40	Aktive Steuerauscheidungen Einkommen		348'530.95		480'000.00		350'053.00
9100.4000.50	Passive Steuerauscheidungen Einkommen		-110'953.35		-150'000.00		-146'487.70
9100.4000.60	Pauschale Steueranrechnung natürliche Personen		-6'477.15				-309.90
9100.4001.01	Vermögenssteuern		627'346.90		710'000.00		652'583.15
9100.4001.40	Aktive Steuerauscheidungen Vermögen		207'089.65				183'800.85
9100.4001.50	Passive Steuerauscheidungen Vermögen		-44'348.00				-28'651.45
9100.4002.01	Quellensteuern		242'286.50		230'000.00		238'439.00
9100.4002.10	Quellensteuer BGSA		418.80				267.40
9100.4010.01	Gewinnsteuern		601'797.15		450'000.00		373'864.85
9100.4010.40	Aktive Steuerauscheidungen Gewinnsteuern		177'134.80		120'000.00		118'414.00
9100.4010.50	Passive Steuerauscheidungen Gewinnsteuern		-5'944.30		-10'000.00		-35'204.65
9100.4011.01	Kapitalsteuern		52'909.00		60'000.00		50'340.65
9100.4011.40	Aktive Steuerauscheidungen Kapitalsteuern		1'100.90				2'991.80
9100.4011.50	Passive Steuerauscheidungen Kapitalsteuern		-2'104.80				-864.95
9100.4019.01	Holdingsteuern		3'169.90		3'000.00		3'153.15
9100.4029.01	Eingang abgeschriebene Steuern		1'027.80		10'000.00		1'113.20
9101	Sondersteuern	11'513.60	717'873.75		620'000.00	-0.40	793'691.35
9101.3181.01	Forderungsverluste Sondersteuern	11'513.60				-0.40	
9101.4000.80	Lotteriegewinnsteuern		1'180.00				
9101.4022.01	Grundstückgewinnsteuern		513'774.05		500'000.00		606'859.40
9101.4022.10	Sonderveranlagung		188'985.10		120'000.00		170'890.90
9101.4029.01	Eingang abgeschriebene Sonderst.		13'934.60				15'941.05
9102	Liegenschaftssteuern	-577.65	1'558'870.10		1'525'000.00	992.80	1'522'731.70
9102.3181.01	Forderungsverluste LST	-577.65				992.80	
9102.4021.01	Liegenschaftssteuern		1'558'870.10		1'525'000.00		1'522'556.55
9102.4029.01	Eingang abgeschriebene LS-Steuern						175.15



Konto	Erfolgsrechnung Funktionale Gliederung ER	Rechnung 2019		Budget 2019		Rechnung 2018	
		Aufwand	Ertrag	Aufwand	Ertrag	Aufwand	Ertrag
93	Finanz- und Lastenausgleich	640'413.00	1'357'166.00	643'500.00	1'413'000.00	647'119.00	1'396'150.00
930	Finanz- und Lastenausgleich	640'413.00	1'357'166.00	643'500.00	1'413'000.00	647'119.00	1'396'150.00
9300	Finanz- und Lastenausgleich	640'413.00	1'357'166.00	643'500.00	1'413'000.00	647'119.00	1'396'150.00
9300.3621.60	Lastenausgleich Aufgabenteilung	640'413.00		643'500.00		647'119.00	
9300.4621.61	Geografisch-topografischer Zuschuss		726'059.00		722'000.00		722'026.00
9300.4621.62	Soziodemografischer Zuschuss		20'911.00		21'000.00		23'276.00
9300.4622.70	Zuschuss Disparitätenabbau		607'196.00		667'000.00		647'848.00
9300.4910.01	Interne Verrechnung, Mobilisierung & Sicherheitsfunknetz (FW)		3'000.00		3'000.00		3'000.00
95	Ertragsanteile, übrige		41'027.25		20'000.00		10'787.25
950	Ertragsanteile, übrige		41'027.25		20'000.00		10'787.25
9500	Ertragsanteile, übrige		41'027.25		20'000.00		10'787.25
9500.4024.01	Erbschafts- und Schenkungssteuern		41'027.25		20'000.00		10'787.25
96	Vermögens- und Schuldenverwaltung	254'712.13	569'006.59	265'400.00	515'600.00	379'436.52	945'873.65
961	Zinsen	96'688.78	66'407.49	114'300.00	71'800.00	104'321.92	72'160.75
9610	Zinsen	96'688.78	66'407.49	114'300.00	71'800.00	104'321.92	72'160.75
9610.3181.01	Abschreibungen (Verzugszinsen Nesko)	1'074.85		500.00		975.90	
9610.3401.10	Zinsen auf kurzfristigen Schulden	3'712.96		3'000.00		2'931.95	
9610.3401.20	Vorauszahlungszins			500.00			
9610.3406.01	Zinsen auf mittel- und langfristigen Schulden	59'033.65		70'000.00		56'387.50	
9610.3409.01	Zinsen an Sonderrechnungen	1'516.40		1'500.00		1'503.65	
9610.3409.10	Verrechnete Zinsen	7'039.77		7'200.00		7'556.42	
9610.3499.01	Vergütungszinsen (Nesko)	22'702.65		30'000.00		33'366.95	
9610.3940.01	Interne Verrechnung Zinsen	1'608.50		1'600.00		1'599.55	
9610.4401.10	Zinsen auf Kontokorrentguthaben und Festgeldern		15.29		500.00		48.65
9610.4401.20	Verzugszinsen (Nesko)		22'847.80		25'000.00		26'648.60
9610.4409.01	Verrechnung Zinsen		1'279.40		700.00		1'823.20
9610.4420.01	Zinsen auf Anlagen des Finanzvermögens		2'664.00		2'600.00		2'624.80
9610.4451.01	Zinsen auf Anlagen des Verwaltungsvermögens		2'101.00		2'000.00		2'101.00
9610.4940.01	Interne Verrechnung Zinsen		37'500.00		41'000.00		38'914.50
963	Liegenschaften des Finanzvermögens	158'023.35	498'237.10	151'100.00	443'800.00	254'034.90	873'197.90
9630	Liegenschaften des Finanzvermögens	158'023.35	498'237.10	151'100.00	443'800.00	254'034.90	873'197.90
9630.3102.01	Drucksachen, Inserate	100.00					
9630.3160.01	Baurechtzins Kathrinenplatz	8'495.00		8'500.00		8'495.00	
9630.3411.01	Realisierte Verluste (Korrektur)					96'300.00	
9630.3430.01	Baulicher UH, Liegenschaften FV	28'374.35		20'000.00		22'834.50	
9630.3431.01	Reparatur, Unterhalt und Ersatz	5'302.00		1'800.00		2'586.15	
9630.3431.02	Betriebs-, Verbrauchsmaterial	570.30		1'000.00			
9630.3439.02	Sachversicherungsprämien	5'118.20		5'200.00		5'101.40	
9630.3439.10	Energie / Wasser (Versorgung)	16'619.70		18'000.00		14'901.90	
9630.3439.20	Abfall / Abwasser (Entsorgung)			500.00			
9630.3439.30	Steuern und Abgaben	943.80		1'100.00		985.65	
9630.3441.01	Marktwertanpassungen Sachanlagen					10'330.30	
9630.3893.01	Einlage in SF Liegenschaften FV	35'000.00		35'000.00		35'000.00	



Rechnung 2019

Funktionale Gliederung Erfolgsrechnung

Konto	Erfolgsrechnung Funktionale Gliederung ER	Rechnung 2019		Budget 2019		Rechnung 2018	
		Aufwand	Ertrag	Aufwand	Ertrag	Aufwand	Ertrag
9630.3910.01	Interne Verrechnung, Personalaufwand	20'000.00		20'000.00		20'000.00	
9630.3940.01	Zinsen, interne Verrechnung	37'500.00		40'000.00		37'500.00	
9630.4411.01	Gewinn aus Verkäufen von Grundstücken FV		145'500.00		100'000.00		520'540.00
9630.4430.01	Miet- und Pachtzinsen		124'925.00		120'000.00		122'650.00
9630.4430.02	Bergzinese		17'480.00		18'000.00		16'880.00
9630.4430.03	Baurechtszins Mosimasmatte		7'527.85		8'800.00		7'527.85
9630.4430.04	Mietzinsen Dorfstrasse 17		169'896.70		175'000.00		171'632.90
9630.4439.01	Übriger Liegenschaftsertrag FV		15'893.00		12'000.00		14'056.55
9630.4893.01	Entnahme aus SF Liegenschaften FV		17'014.55		10'000.00		19'910.60
969	Finanzvermögen		4'362.00			21'079.70	515.00
9690	Finanzvermögen		4'362.00			21'079.70	515.00
9690.3180.01	Wertberichtigung auf Forderungen					20'000.00	
9690.3440.01	Marktwertanpassungen Finanzanlagen					1'080.00	
9690.3499.01	Berichtigung Kassendifferenz					-0.30	
9690.4440.01	Marktwertanpassungen Wertschriften		4'362.00				515.00
97	Rückverteilungen		3'012.70				
971	Rückverteilungen aus CO2-Abgabe		3'012.70				
9710	Rückverteilungen aus CO2-Abgabe		3'012.70				
9710.4699.01	Rückvergütung CO2-Abgabe		3'012.70				
99	Nicht aufgeteilte Posten	697'689.31	317'890.78	698'000.00	200'000.00	1'395'098.72	96'300.00
990	Nicht aufgeteilte Posten	697'689.31	317'890.78	698'000.00		1'395'098.72	
9900	Nicht aufgeteilte Posten		317'890.78			707'409.41	
9900.3893.01	Einlage in SF LS im Verwaltungsvermögen					707'409.41	
9900.4893.01	Entnahmen aus SF LS im Verwaltungsvermögen		317'890.78				
9901	Abschreibung bestehendes Verwaltungsvermögen	697'689.31		698'000.00		687'689.31	
9901.3300.95	Abschr. Übr. Sachanl. (altes VV)	697'689.31		698'000.00		687'689.31	
995	Neutrale Aufwendungen und Erträge				200'000.00		96'300.00
9950	Neutrale Aufwendungen und Erträge				200'000.00		96'300.00
9950.4309.00	Nicht anderswo zugeordnete Erträge aus betrieblicher Tätigkeit				200'000.00		
9950.4896.01	Entnahme Neubewertungsreserve						96'300.00
	Total	17'399'416.88	17'399'416.88	17'552'180.00	17'108'230.00	17'483'515.89	17'483'515.89
	Netto Aufwand				443'950.00		
	Gesamttotal	17'399'416.88	17'399'416.88	17'552'180.00	17'552'180.00	17'483'515.89	17'483'515.89



Konto	Erfolgsrechnung Sachgruppengliederung ER	Rechnung 2019		Budget 2019		Rechnung 2018	
		Aufwand	Ertrag	Aufwand	Ertrag		
3	Aufwand	16'905'148.82		17'356'730.00		17'140'029.17	
30	Personalaufwand	3'081'209.85		3'121'600.00		3'025'648.90	
31	Sach- und übriger Betriebsaufwand	4'419'608.77		4'766'080.00		4'581'857.54	
33	Abschreibungen Verwaltungsvermögen	1'465'872.34		1'348'150.00		1'104'308.34	
34	Finanzaufwand	152'213.18		160'500.00		257'689.27	
35	Einlagen in Fonds und Spezialfinanzierungen	737'260.31		702'000.00		703'325.00	
36	Transferaufwand	6'677'300.97		6'857'700.00		6'369'950.71	
38	Ausserordentlicher Aufwand	84'074.90		89'600.00		787'885.36	
39	Interne Verrechnungen	287'608.50		311'100.00		309'364.05	
4	Ertrag		17'399'416.88		17'040'800.00		17'483'515.89
40	Fiskalertrag		10'014'449.20		9'727'000.00		9'692'180.70
41	Regalien und Konzessionen		9'874.00		10'000.00		10'134.00
42	Entgelte		3'755'068.66		3'523'600.00		3'670'485.75
43	Verschiedene Erträge				200'000.00		
44	Finanzertrag		749'889.73		685'500.00		1'093'950.62
45	Entnahmen aus Fonds und Spezialfinanzierungen		226'744.71		408'700.00		407'280.17
46	Transferertrag		2'020'876.75		2'164'900.00		2'148'910.00
48	Ausserordentlicher Ertrag		334'905.33		10'000.00		151'210.60
49	Interne Verrechnungen		287'608.50		311'100.00		309'364.05
9	Abschlusskonten	494'268.06		195'450.00	67'430.00	343'486.72	
90	Abschluss Erfolgsrechnung	494'268.06		195'450.00	67'430.00	343'486.72	
	Total	17'399'416.88	17'399'416.88	17'552'180.00	17'108'230.00	17'483'515.89	17'483'515.89
	Netto Aufwand				443'950.00		
	Gesamttotal	17'399'416.88	17'399'416.88	17'552'180.00	17'552'180.00	17'483'515.89	17'483'515.89



Konto	Investitionsrechnung Funktionale Gliederung IR	Rechnung 2019		Budget 2019		Rechnung 2018	
		Ausgaben	Einnahmen	Ausgaben	Einnahmen	Ausgaben	Einnahmen
0	Allgemeine Verwaltung	9'700.00		40'000.00		2'142.00	
	Netto Aufwand		9'700.00		40'000.00		2'142.00
02	Allgemeine Dienste	9'700.00		40'000.00		2'142.00	
029	Verwaltungsliegenschaften	9'700.00		40'000.00		2'142.00	
0290	Verwaltungsliegenschaften	9'700.00		40'000.00		2'142.00	
0290.5010.01	Zufahrt Helikopterlandeplatz					2'142.00	
0290.5040.01	Sanierung Gebäudehülle GDH	9'700.00		40'000.00			
2	Bildung	698'551.95	205'500.00	295'000.00	200'000.00	3'224'795.17	3'000.00
	Netto Aufwand		493'051.95		95'000.00		3'221'795.17
21	Obligatorische Schule	698'551.95	205'500.00	295'000.00	200'000.00	3'224'795.17	3'000.00
217	Schulliegenschaften	698'551.95	205'500.00	295'000.00	200'000.00	3'224'795.17	3'000.00
2170	Schulliegenschaften	698'551.95	205'500.00	295'000.00	200'000.00	3'224'795.17	3'000.00
2170.5040.01	Sanierung Schulhaus Boden	531'835.75		100'000.00		2'934'640.75	
2170.5040.06	SH Dorf, Pausenplatzsanierung	166'716.20		195'000.00			
2170.5060.01	Sanierung Schulhaus Boden (Maschinen, Mobilien)					290'154.42	
2170.6310.01	Kantonsbeiträge (Subventionen)		205'500.00		200'000.00		3'000.00
3	Kultur, Sport und Freizeit, Kirche	2'306'882.93	253'000.00	1'700'000.00	800'000.00	2'293'072.92	
	Netto Aufwand		2'053'882.93		900'000.00		2'293'072.92
34	Sport und Freizeit	2'306'882.93	253'000.00	1'700'000.00	800'000.00	2'293'072.92	
341	Sport	2'248'297.17	253'000.00	1'600'000.00	800'000.00	2'293'072.92	
3411	Schwimmbad	2'248'297.17	253'000.00	1'600'000.00	800'000.00	2'290'097.97	
3411.5040.01	Freibad Gruebi	2'248'297.17		1'600'000.00		1'635'307.24	
3411.5060.01	Freibad Gruebi (Maschinen, Mobilien)					654'790.73	
3411.6310.01	Beiträge		253'000.00		800'000.00		
3412	Turnhalle u. Sportplatz (Gurtnermatte)					2'974.95	
3412.5010.01	Areal Gurtnermatte					2'974.95	
342	Freizeit	58'585.76		100'000.00			
3420	Freizeit	58'585.76		100'000.00			
3420.5010.02	Rehärti (Folgeprojekt Unwetter 2015)	58'585.76					
3420.5650.01	Bikeland Adelboden-Lenk---dänk (Beitrag)			100'000.00			
6	Verkehr und Nachrichtenübermittlung	1'373'003.40	183'160.00	975'000.00		892'117.65	47'858.00
	Netto Aufwand		1'189'843.40		975'000.00		844'259.65
61	Strassenverkehr	1'353'954.95	183'160.00	975'000.00		892'117.65	47'858.00
615	Gemeindestrassen	1'353'954.95	183'160.00	975'000.00		892'117.65	47'858.00
6150	Gemeindestrassen	1'353'954.95	183'160.00	975'000.00		892'117.65	47'858.00
6150.5010.01	Zelgstrasse	86'363.50				93'737.45	
6150.5010.03	Erschliessung Fuhrenweidli			25'000.00			
6150.5010.04	Sanierung Oeysträssli	10'385.45		50'000.00			
6150.5010.05	Sanierung Bütscheggen - Egerschwandweg	41'394.45				41'139.90	



Konto	Investitionsrechnung Funktionale Gliederung IR	Rechnung 2019		Budget 2019		Rechnung 2018	
		Ausgaben	Einnahmen	Ausgaben	Einnahmen	Ausgaben	Einnahmen
6150.5010.06	Gehweg Oey - Boden	30'505.40				19'498.45	
6150.5010.07	Sanierungsmassnahmen Margelibrücke			100'000.00			
6150.5010.09	Instandstellung Bächenstrasse					62'882.00	
6150.5010.11	Hahnenmoosstrasse, Sanierung und Ausstellbucht (Projekt)	702'313.85		700'000.00		321'921.00	
6150.5010.12	Rehärli, Sanierung Stützmauer	60'637.40					
6150.5010.14	Sanierung Cholerenlochbrücke					17'731.30	
6150.5010.16	Instandstellung / Neugestaltung Dorfstrasse					4'958.95	
6150.5010.17	Ausbau Hirzbodenport	2'208.00				21'319.50	
6150.5010.21	Sanierung Hubelstrasse					-10'000.00	
6150.5010.22	Lehnenviadukt	2'616.25				5'413.50	
6150.5010.25	Stiegelschwandstrasse						
6150.5010.25	Belagsarbeiten Kuonisberglstrasse					15'104.00	
6150.5010.27	Ausbau Eslemoosgassa	328'600.10				2'190.40	
6150.5010.28	Blattweg (Massnahmen 2-4)	42'952.15				95'592.80	
6150.5010.29	Biswäldli, Stützmauer	2'329.90				73'102.60	
6150.5040.02	Werkhof & Feuerwehr (Erweiterungsbau, Schützenweidli)	23'724.45		100'000.00		72'234.00	
6150.5620.01	Sanierung Marchgrabenbrücke (Beteiligung)	19'924.05				55'291.80	
6150.6310.01	Kantonsbeiträge (Subventionen), Bütsch-Egeren		183'160.00				-41'000.00
6150.6310.02	Kantonsbeiträge (Subventionen), Chuenis						88'858.00
62	Öffentlicher Verkehr	19'048.45					
629	Öffentlicher Verkehr	19'048.45					
6290	Öffentlicher Verkehr	19'048.45					
6290.5010.01	Planungskredit Verkehrskonzept (GV-Beschluss 2010)	19'048.45					
7	Umweltschutz und Raumordnung	563'287.40		445'000.00		664'948.33	46'556.15
	Netto Aufwand		563'287.40		445'000.00		618'392.18
72	Abwasserentsorgung	497'286.40		300'000.00		662'948.33	46'556.15
720	Abwasserentsorgung	497'286.40		300'000.00		662'948.33	46'556.15
7201	Abwasserentsorgung [Gemeindebetrieb]	497'286.40		300'000.00		662'948.33	46'556.15
7201.5032.01	Kanalisation Risetensträssli (2007)					-1'894.65	
7201.5032.04	Kanalisation Büdemli	169'334.75				32'942.70	
7201.5032.05	Abwasserentsorgung Bächen, ÜO 49					-5'122.00	
7201.5032.07	Erweiterung Gemeindeleitung Bächen					-3'000.00	
7201.5032.10	Kanalisation Schlegeli	33'763.60				44'034.55	
7201.5032.15	Verlängerung Doppelkanal "Führen"					-10'308.95	
7201.5032.18	Kanalisation Gilbach (Sauberaabwasser)					9'575.45	
7201.5032.19	Gruebi, Mischwasserleitung	42'573.20				247'941.95	
7201.5032.20	Buelä, Regenwasserleitung (Lismi)	25'244.75				2'477.85	
7201.5032.21	S3 Hindereseggen	18'663.65		100'000.00			
7201.5032.22	MW-Kanal Zelgstrasse	188'408.50		100'000.00			
7201.5032.23	Selva-Haus (Doppelkanal)			100'000.00			
7201.5032.25	Walezube, ÜO Nr. 63 Erschliessung	19'297.95					
7201.5040.01	Betriebsgebäude ARA (Neubau Dach)					16'371.15	
7201.5060.10	Ersatz Blockheizkraftwerk (BHKW)					329'930.28	
7201.6310.01	Kantons- und Bundesbeiträge						46'556.15



Rechnung 2019

Investitionsrechnung

Konto	Investitionsrechnung Funktionale Gliederung IR	Rechnung 2019		Budget 2019		Rechnung 2018	
		Ausgaben	Einnahmen	Ausgaben	Einnahmen	Ausgaben	Einnahmen
73	Abfall			70'000.00		2'000.00	
730	Abfall			70'000.00		2'000.00	
7301	Abfall [Gemeindebetrieb]			70'000.00		2'000.00	
7301.5040.01	Kehrichtstandplatz Eggetli			70'000.00		2'000.00	
77	Übriger Umweltschutz	66'001.00		75'000.00			
771	Friedhof und Bestattung	66'001.00		75'000.00			
7710	Friedhof und Bestattung allgemein	66'001.00		75'000.00			
7710.5060.01	Musikanlage	66'001.00		75'000.00			
9	Finanzen und Steuern	-4'309'765.68				-6'979'661.92	
	Netto Ertrag	4'309'765.68				6'979'661.92	
99	Nicht aufgeteilte Posten	-4'309'765.68				-6'979'661.92	
999	Abschluss	-4'309'765.68				-6'979'661.92	
9990	Abschluss	-4'309'765.68				-6'979'661.92	
9990.5900.01	Passivierte Einnahmen	641'660.00				97'414.15	
9990.6900.01	Aktiviert Ausgaben	-4'951'425.68				-7'077'076.07	
	Total	641'660.00	641'660.00	3'455'000.00	1'000'000.00	97'414.15	97'414.15
	Netto Aufwand				2'455'000.00		
	Gesamttotal	641'660.00	641'660.00	3'455'000.00	3'455'000.00	97'414.15	97'414.15

**IR nach Arten**
Zusammenzug

Konto	Investitionsrechnung Sachgruppengliederung IR	Rechnung 2019		Budget 2019		Rechnung 2018	
		Ausgaben	Einnahmen	Ausgaben	Einnahmen	Ausgaben	Einnahmen
5	Investitionsausgaben Netto Ausgaben	5'593'085.68		3'455'000.00		7'174'490.22	
			5'593'085.68		3'455'000.00		7'174'490.22
50	Sachanlagen Netto Ausgaben	4'931'501.63		3'355'000.00		7'021'784.27	
			4'931'501.63		3'355'000.00		7'021'784.27
56	Eigene Investitionsbeiträge Netto Ausgaben	19'924.05		100'000.00		55'291.80	
			19'924.05		100'000.00		55'291.80
59	Übertrag an Bilanz Netto Ausgaben	641'660.00				97'414.15	
			641'660.00				97'414.15
6	Investitionseinnahmen Netto Einnahmen	-4'951'425.68	641'660.00		1'000'000.00	-7'077'076.07	97'414.15
		5'593'085.68		1'000'000.00		7'174'490.22	
63	Investitionsbeiträge für eigene Rechnung Netto Einnahmen		641'660.00		1'000'000.00		97'414.15
		641'660.00		1'000'000.00		97'414.15	
69	Übertrag an Bilanz Netto Einnahmen	-4'951'425.68				-7'077'076.07	
		4'951'425.68				7'077'076.07	
	Total Netto Ausgaben	641'660.00	641'660.00	3'455'000.00	1'000'000.00	97'414.15	97'414.15
					2'455'000.00		
	Gesamttotal	641'660.00	641'660.00	3'455'000.00	3'455'000.00	97'414.15	97'414.15