

Rechnung 2020

Inhaltsverzeichnis Rechnung 2020

Berichterstattung	1 - 9
Eckdaten	10
Bilanz	11 - 17
Erfolgsrechnung nach Funktionen	18 - 38
Erfolgsrechnung nach Arten (Zusammenzug)	39
Investitionsrechnung nach Funktionen	40 - 42
Investitionsrechnung nach Arten (Zusammenzug)	43

Auskünfte und detaillierte Unterlagen zur Jahresrechnung können bei der Finanzverwaltung bezogen werden.

1 BERICHTERSTATTUNG

Das wichtigste in Kürze

- Die Jahresrechnung 2020 der Einwohnergemeinde Adelboden schliesst im Gesamthaushalt (inklusive Spezialfinanzierungen) mit einem **Ertragsüberschuss von CHF 106'479.45** ab.
- Es wurden Nettoinvestitionen von CHF 1'067'530.97 getätigt.
- Die Steuereinnahmen sind um rund CHF 294'000 tiefer als budgetiert ausgefallen. Insbesondere die Allgemeinen Steuern und die Liegenschaftssteuern sind etwas tiefer als budgetiert ausgefallen.
- Der allgemeine Haushalt (Steuerhaushalt) schliesst mit einem Aufwandüberschuss von CHF 201'684.29. Die Entnahme aus der Spezialfinanzierung «Vorfinanzierung Liegenschaften des Verwaltungsvermögens im allgemeinen Haushalt» muss durch die Gemeindeversammlung beschlossen werden.

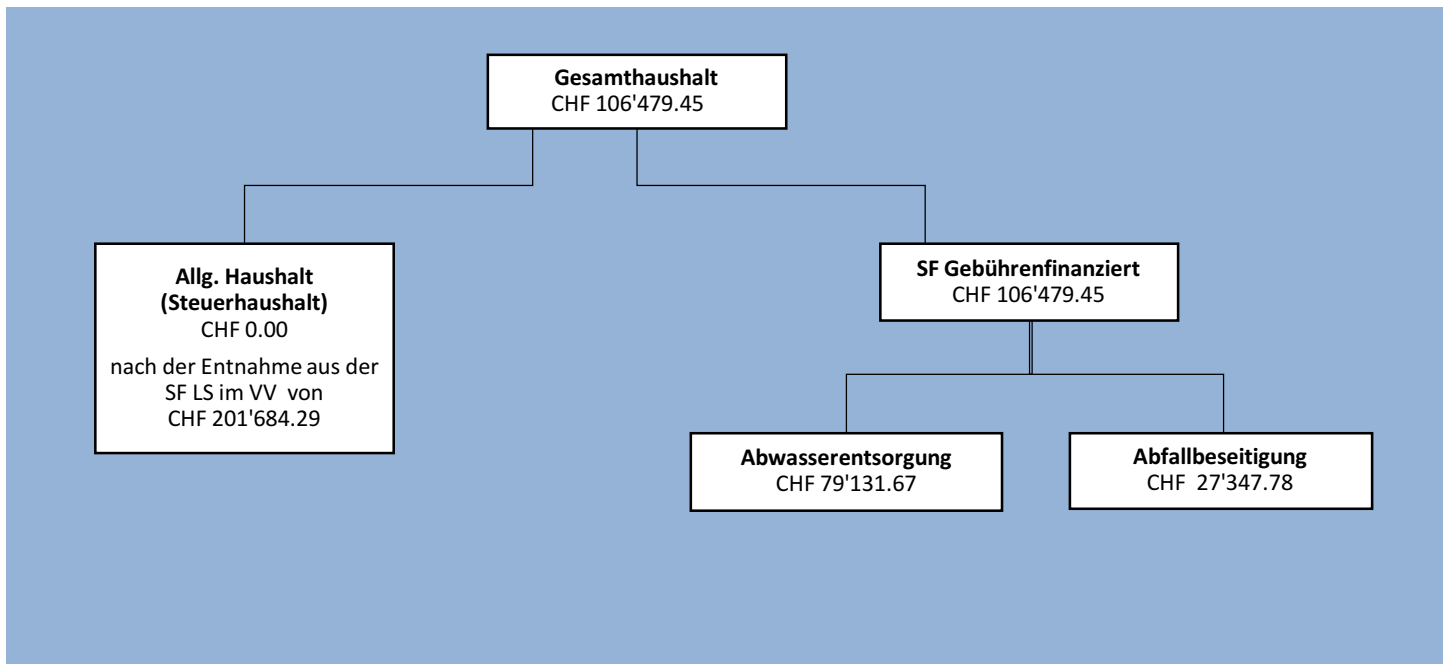
1.1 Bericht

Allgemeines

Die Jahresrechnung 2020 wurde nach dem Rechnungslegungsmodell HRM2 gemäss Art. 70 Gemeindegesetz (GG, BSG 170.11) erstellt.

Ergebnisse

Nach HRM2 muss das Ergebnis des Gesamthaushalts von der Gemeindeversammlung genehmigt werden.



Das Rechnungsmodell HRM2 verlangt zwingend, dass ein Ertragsüberschuss des allgemeinen Haushalts (= ohne Spezialfinanzierungen) zusätzlich abzuschreiben ist, sofern die ordentlichen Abschreibungen kleiner als die Nettoinvestitionen sind (Gemeindeverordnung Art. 84/85). Entnahmen werden vorgenommen, wenn die Gemeinde einen Aufwandüberschuss im allgemeinen Haushalt ausweist und der Bilanzüberschussquotient (BÜQ) unter einen bestimmten Wert fällt.

Mit der Spezialfinanzierung «Vorfinanzierung Liegenschaften des Verwaltungsvermögens im allgemeinen Haushalt» bezweckt die Gemeinde die Bereitstellung von Mitteln für die Finanzierung von zukünftigen Unterhalts- und Erneuerungsarbeiten sowie Abschreibungen im Bereich Liegenschaften des Verwaltungsvermögens. Die jährliche Einlage richtet sich nach den Möglichkeiten des Finanzhaushalts. Bei schlechten Rechnungsergebnissen können Entnahmen für oben beschriebenes entnommen werden, soweit der Bestand dafür ausreicht. Das Reglement dient dazu, den Bürgerinnen und Bürgern ein ausgeglichenes Rechnungsergebnis präsentieren zu können.

Im Jahr 2020 resultierte ein Aufwandüberschuss, deshalb wird eine Entnahme aus der Spezialfinanzierung «Vorfinanzierung Liegenschaften des Verwaltungsvermögens im allgemeinen Haushalt» nötig. Die Gemeindeversammlung hat über die Entnahme zu beschliessen (finanzkompetentes Organ gemäss OGR).

1.1.1 Erfolgsrechnung

Ergebnis Gesamthaushalt (mit Spezialfinanzierungen)

Das Gesamtergebnis schliesst mit einem Ertragsüberschuss von CHF 106'479.45. Budgetiert war ein Aufwandüberschuss von CHF 71'730.00. Besserstellung gegenüber dem Budget 2020 um CHF 178'209.45.

Ergebnis Allgemeiner Haushalt (Steuerhaushalt)

Der allgemeine Haushalt schliesst nach Entnahme aus der Spezialfinanzierung «Vorfinanzierung Liegenschaften des Verwaltungsvermögens» ausgeglichen ab. Statt des budgetierten

Aufwandüberschuss von CHF 285'070.00 bedeuten die CHF 201'684.29 eine Besserstellung gegenüber dem Budget von CHF 83'385.71.

Personalaufwand (30)

Der Personalaufwand (Entschädigungen, Besoldung, Sozialversicherungen...) ist um CHF 37'096.20 tiefer als budgetiert. Personalvakanten mussten und müssen teilweise mit einer externen Unterstützung überbrückt werden, diese fällt nicht unter den Personalaufwand (Sachaufwand).

Sach- und Betriebsaufwand (31)

Der Sach- und Betriebsaufwand (Verbrauchsmaterial, Honorare für Dienstleistungen, baulicher oder übriger Unterhalt, Wasser und Energie, Mieten) ist um CHF 743'461.28 tiefer als budgetiert. Zu beachten ist insbesondere der Minderaufwand für den baulichen Unterhalt mit rund CHF 346' und bei den Dienstleistungen und Honoraren mit rund CHF 286'.

Abschreibungen (33)

Das bestehende Verwaltungsvermögen wurde per 01.01.2016 zu Buchwerten in HRM2 übernommen. Dieses wird innert 10 Jahren (bis 2025) mit einem Betrag von CHF 759'387.89 linear abgeschrieben.

Die ordentlichen Abschreibungen nach Nutzungsdauer betragen CHF 726'314.55

Die gesamten Abschreibungen betragen CHF 1'487'706.44 und liegen um CHF 11'006.44 über dem Budget.

Finanzaufwand (34)

Der Finanzaufwand liegt mit einem Betrag von CHF 48'004.12 unter dem Budget. Besonders die Wertberichtigungen und der Übrige Finanzaufwand fallen hier zusammen um rund CHF 40' tiefer aus.

Einlagen in Fonds und Spezialfinanzierungen (35)

Die Feuerwehr hat eine kleine Entnahme budgetiert, nun kann eine Einlage von rund CHF 67' getätigt werden.

Transferaufwand (36)

Der gesamte Transferaufwand liegt mit CHF 6'977'424.48 um CHF 82'724.48 über dem Budget. Grösster Mehraufwand beim Lastenausgleich Sozialhilfe mit rund CHF 129'.

Ausserordentlicher Aufwand (38)

Keine grossen Abweichungen.

Fiskalertrag (40)

Die Einnahmen liegen mit CHF 301'462.05 unter dem Budget. Insbesondere wegen Mindereinnahmen bei Liegenschaftssteuern (rund CHF 200') und Einkommenssteuern natürliche Personen (rund CHF 105').

Entgelte (42)

Mit dem Betrag von CHF 3'373'023.44 sind die Entgelte r CHF 112'523.44 über dem budgetierten Betrag. Auf diesen Betrag ist das eine kleine Abweichung.

Verschiedene Erträge (43)

Eine Abweichung von CHF 200'000 die zum vornherein feststeht. Ertrag als Gegenkonto für nicht bezifferbare Aufwandreserven.

Finanzertrag (44)

Gegenüber dem Budget resultiert ein Mehrertrag von CHF 24'044.18. Es ist dies vor allem wegen dem Mehrertrag von Marktwertanpassungen bei den Wertschriften (48').

Entnahmen aus Fonds und Spezialfinanzierungen (45)

Statt der budgetierten CHF 403'650 wurden CHF 253'068.00 entnommen. Beim Abwasser hat man bei der Entnahme aus dem Werterhalt mit einem höheren Betrag gerechnet (174').

Finanz- und Lastenausgleich (462)

Die Einnahmen aus dem Finanz- und Lastenausgleich betragen CHF 1'277'895.00. Dies entspricht einem Minderertrag gegenüber dem Budget von CHF 53'605.00.

Beiträge von Gemeinwesen und Dritten (463)

Restzahlung von der Auflösung des Gemeindeverbandes (Pflegeheim Frutigland) über CHF 90'238.00

Ausserordentlicher Ertrag (48)

Statt der budgetierten CHF 10'000, stehen CHF 219'884.29 als a.o. Ertrag. Dies wegen der Entnahme aus der Spezialfinanzierung «Liegenschaften des Verwaltungsvermögens» zur Deckung vom Aufwandüberschuss im allgemeinen Haushalt (Steuerhaushalt). In Zukunft wird das Ergebnis im Budget kontiert und verbucht.

Ergebnis pro Funktion**0 Allgemeine Verwaltung**

	Rechnung 2020		Budget 2020		Rechnung 2019	
	Aufwand	Ertrag	Aufwand	Ertrag	Aufwand	Ertrag
	1'878'299.23	475'478.80	1'929'150.00	482'200.00	1'876'606.76	477'406.40
Netto		1'402'820.43		1'446'950.00		1'399'200.36

0290 Verwaltungliegenschaft: Minderaufwand (20') Netzwerkerschliessung.

1 Öffentliche Ordnung und Sicherheit, Verteidigung

	Rechnung 2020		Budget 2020		Rechnung 2019	
	Aufwand	Ertrag	Aufwand	Ertrag	Aufwand	Ertrag
	1'041'432.22	768'152.14	987'950.00	693'350.00	1'050'596.05	696'519.75
Netto		273'280.08		294'600.00		354'076.30

1110 Polizei: Minderaufwand (63') Sicherheitsdienst (Nacht), DL KAPO.

1400 Allg. Rechtswesen: Minderertrag (19') Gebühren Bauwesen.

1500 Feuerwehr: Mehraufwand (43') Dienstleistung Dritter.
Mehrertrag (86) Rückerstattung Dritter beides im Zusammenhang mit Vegetationsbränden über Ostern.

1621 GFO: Mehraufwand (42') Schneeverfrachtungsmessung.
Mehrertrag (25') Beteiligung Kanton an obiger Anschaffung.

2 Bildung

	Rechnung 2020		Budget 2020		Rechnung 2019	
	Aufwand	Ertrag	Aufwand	Ertrag	Aufwand	Ertrag
	2'549'282.87	144'608.35	2'707'900.00	122'000.00	2'577'783.66	142'645.75
Netto		2'404'674.52		2'585'900.00		2'435'137.91

- 2120 Primarstufe: Minderaufwand (75') für die Lehrerbesoldung und (23') für Schulgelder andere Gemeinden, beides wegen abweichenden Lektionenzahlen.
- 2130 Sekundarstufe: Mehraufwand (81') Lehrerbesoldung, abweichende Lektionenzahl.
- 2170 Schulliegenschaften: Minderertrag (41') für den baulichen Unterhalt.

3 Kultur, Sport, Freizeit, Kirche

	Rechnung 2020		Budget 2020		Rechnung 2019	
	Aufwand	Ertrag	Aufwand	Ertrag	Aufwand	Ertrag
	1'214'023.62	18'255.00	1'265'670.00	27'000.00	1'131'920.31	24'732.00
Netto		1'195'768.62		1'238'670.00		1'107'188.31

- 3420 Nevada-Areal: Minderaufwand (32') für die Übergangsnutzung.

4 Gesundheit

	Rechnung 2020		Budget 2020		Rechnung 2019	
	Aufwand	Ertrag	Aufwand	Ertrag	Aufwand	Ertrag
	68'779.54	94'238.00	32'300.00		32'073.14	
Netto		25'458.46		32'300.00		32'073.14

- 4120 Alters u Pflegeheim: Mehrertrag (90') für die Restzahlung der Auflösung vom Gemeindeverband (Pflegeheim Frutigland).
- 4320 Krankheitsbekämpfung (Corona): Mehraufwand (38') für Coronamassnahmen, die als diese ausgesondert werden konnten.

5 Soziale Sicherheit

	Rechnung 2020		Budget 2020		Rechnung 2019	
	Aufwand	Ertrag	Aufwand	Ertrag	Aufwand	Ertrag
	2'771'170.57	14'663.25	2'645'100.00	11'000.00	2'591'837.25	13'662.60
Netto		2'756'507.32		2'634'100.00		2'578'174.65

- 5799 LA Soziales: Mehraufwand (129') Lastenausgleich Sozialhilfe.

6 Verkehr

	Rechnung 2020		Budget 2020		Rechnung 2019	
	Aufwand	Ertrag	Aufwand	Ertrag	Aufwand	Ertrag
	2'750'218.42	458'587.55	2'841'280.00	476'000.00	2'694'963.51	430'784.45
Netto		2'291'630.87		2'365'280.00		2'264'179.06

6150 Gemeindestrassen: Minderaufwand (44') Schneeräumung durch Dritte, (21) Verbrauchsmaterial Winterdienst.
Mehraufwand (22) Reparatur UH Fahrzeuge.

6290 Öff. Verkehr: Minderertrag (28') Erlös der Generalabonnemente.

7 Umwelt und Raumordnung

	Rechnung 2020		Budget 2020		Rechnung 2019	
	Aufwand	Ertrag	Aufwand	Ertrag	Aufwand	Ertrag
	3'001'183.95	2'908'787.10	3'348'830.00	3'002'130.00	3'627'890.56	3'201'377.72
Netto		92'396.85		346'700.00		426'512.84

7201 Abwasserbeseitigung: Minderaufwand (113') Örtliche werterhaltende Massnahmen Kanalisation, (37) Werterhaltende Massnahmen ARA und Spezialbauwerke.
Mehrertrag (50') Anschlussgebühren. Minderertrag (154') Entnahme aus SF WE (ER).
All diese Positionen führen dazu, dass das Ergebnis um rund CHF 144' besser ausfällt als budgetiert.

7301 Abfallbeseitigung: Mehraufwand (22') bei den Abfuhrkosten. Neuausschreibung für Muldentransporte (tieferer Preis) hat sich verzögert.
Mehrertrag (29') AVAG Gebühreumsatz.
Unter anderem vorgenannte Positionen führen zu einem Ergebnis, das um rund CHF 34' besser als budgetiert ist.

7420 Lawinenverbauungen: Mehrertrag (112'), Schutzbauten 2015 - 2019.

7900 Raumordnung Allgemein, Minderaufwand (143'): Planungskosten der Rechnung 2019 wurden in «Projekte» der Investitionsrechnung und ER übertragen (Bikeland, ÜO Silleren, Nevada-areal).

8 Volkswirtschaft

	Rechnung 2020		Budget 2020		Rechnung 2019	
	Aufwand	Ertrag	Aufwand	Ertrag	Aufwand	Ertrag
	240'641.35	98'421.35	331'470.00	183'500.00	194'473.45	160'122.94
Netto		142'220.00		147'970.00		34'350.51

8200 Forstwirtschaft: Minderaufwand (114') Unterhalt Schutzwald und Forststrukturen Kandertal (20).
Minderertrag (91') Unterhalt Schutzwald, Kantonsbeiträge.

8500 Gewerbe: Mehraufwand (26') Gewerbeaktion (Corona).

9 Finanzen und Steuern

	Rechnung 2020		Budget 2020		Rechnung 2019	
	Aufwand	Ertrag	Aufwand	Ertrag	Aufwand	Ertrag
	1'584'779.69	12'118'619.92	1'626'200.00	12'433'600.00	1'621'272.19	12'252'165.27
Netto	10'533'840.23		10'807'400.00		10'630'893.08	

910x Steuern: Die Steuereinnahmen sind tiefer als budgetiert ausgefallen. Insbesondere die Allgemeinen Steuern (150') und die Liegenschaftssteuern (200') sind tiefer als budgetiert ausgefallen.

9300 Finanz- und Lastenausgleich: Minderertrag (53').

9610 Minderaufwand (24') Vergütungszinsen.

9900 Nicht aufgeteilte Posten: Mehrertrag (202') wegen der Entnahme aus Spezialfinanzierung «Vorfinanzierung Liegenschaften im Verwaltungsvermögen» für das Ausgleichen vom Ergebnis im allgemeinen Haushalt.

1.1.2 Spezialfinanzierungen (SF)

SF Abwasserentsorgung

Die Abwasserentsorgung (Funktion 7201) schliesst mit einem Ertragsüberschuss von CHF 79'131.67 ab. Budgetiert war ein Aufwandüberschuss von CHF 64'800.00. Das Eigenkapital (Rechnungsausgleich) der SF Abwasserentsorgung beträgt CHF 2'278'629.15 (Konto 29002.01). Der Bestand des Werterhalts beläuft sich auf CHF 3'645'499.42 (Konto 29302.01).

SF Abfall

Die Abfallentsorgung (Funktion 7301) schliesst mit einem Ertragsüberschuss von CHF 27'347.78 ab. Budgetiert war ein Aufwandüberschuss von CHF 6'930.00. Das Eigenkapital (Rechnungsausgleich) der SF Abfallentsorgung beträgt CHF 335'052.71 (Konto 29003.01).

1.1.3 Übrige Spezialfinanzierungen (SF) mit Gemeindereglement

SF Feuerwehr

Die Feuerwehr (Funktion 1500) schliesst mit einem Ertragsüberschuss von CHF 67'652.69 ab. Budgetiert war ein Aufwandüberschuss von CHF 9'350.00. Der Saldo der Spezialfinanzierung (Konto 29000.01) beträgt CHF 642'812.03.

SF Liegenschaften des Finanzvermögens

In die Spezialfinanzierung Liegenschaften des Finanzvermögens wurde im Jahr 2020 der Betrag von CHF 35'000.00 eingelegt. Gemäss Reglement konnten für den Unterhalt CHF 18'200.00 entnommen werden. Der Saldo der Spezialfinanzierung (Konto 29300.10) beträgt CHF 344'460.15.

SF Parkplatzfonds

In die Spezialfinanzierung Parkplatzfonds (Ersatzabgaben) wurde im Jahr 2020 kein Betrag eingelegt. Demnach bleibt der Saldo der Spezialfinanzierung (Konto 29300.20) auf CHF 645'014.05.

SF Weltcupfonds

In die Spezialfinanzierung Weltcupfonds wurde im Jahr 2020 die ordentliche Einlage im Betrag von CHF 25'000.00 eingelegt. Der Saldo der Spezialfinanzierung (Konto 29300.30) beträgt CHF 137'500.00.

SF EWAP-Auskäufe Baureglement Art. 12

In die Spezialfinanzierung EWAP-Auskäufe wurde im Jahr 2020 kein Betrag von eingelegt. Der Saldo der Spezialfinanzierung (Konto 29300.40) beträgt nach wie vor CHF 116'356.00.

SF Liegenschaften des Verwaltungsvermögen

Die Entnahme aus der neuen Spezialfinanzierung Liegenschaften des Verwaltungsvermögen von CHF 201'684.29 ist durch die Gemeindeversammlung im Juni 2021 zu beschliessen. Der Saldo (Konto 29300.50) würde dann CHF 187'834.34 betragen.

1.1.4 Investitionsrechnung

Es wurden Nettoinvestitionen von CHF 1'067'530.97 getätigt, budgetiert waren CHF 2'108'000.00.

Die wichtigsten Investitionen (brutto) im Überblick:

• Rehärti, Rutschsanierung	CHF	276'490.70
• Fahrzeuersatz	CHF	143'626.55
• Walezube, ÜO Nr. 63 Erschliessung	CHF	170'233.80
• ÜO 29a Tourismusgebiet Silleren	CHF	112'619.35

1.1.5 Bilanz

Die Bilanzsumme beträgt per 31.12.2020 CHF 32'768'526.87 (Vorjahr: CHF 30'810'752.38). Davon beläuft sich das Finanzvermögen auf CHF 11'717'154.56 (Vorjahr: CHF 11'336'076.20). Gegenüber dem Vorjahr entspricht dies einer Zunahme von CHF 381'078.36.

Das Verwaltungsvermögen beträgt per 31.12.2020 CHF 21'051'372.31 (Vorjahr: CHF 21'474'676.18), was einer Abnahme von CHF 423'303.87 entspricht.

Das Fremdkapital beträgt CHF 18'300'659.44 (Vorjahr: CHF 18'822'164.80). Die Abnahme beträgt CHF 521'505.36. Weil im 2020 keine zusätzlichen Geldmittel bei Finanzinstituten angeschafft werden musste, blieb das Fremdkapital stabil.

Das Eigenkapital (Sachgruppe 29) beträgt per 31.12.2020 CHF 14'467'867.43 (Vorjahr: CHF 13'988'587.58). In diesem Betrag sind die eigentlichen Reserven für Aufwandüberschüsse in der Erfolgsrechnung enthalten: Finanzpolitische Reserven (1'485'), Neubewertungsreserve (792'), Vorfinanzierung für Liegenschaften im Verwaltungsvermögen (188') und der eigentliche Bilanzüberschuss (SG 299) beträgt CHF 3'496'281.79. **Insgesamt sind das rund CHF 6 Mio. Reserven um Aufwandüberschüsse in der Erfolgsrechnung (Steuerhaushalt, ohne Spezialfinanzierungen) zu decken.**

1.1.6 Nachkredite

Auf der Nachkredittabelle sind Kreditüberschreitungen aufgeführt, welche grösser sind als CHF 5'000.00. Der Gemeinderat hat an der Sitzung vom 16. März 2021 sämtliche Kontoüberschreitungen, also auch jene unter CHF 5'000.00, genehmigt.

Total: CHF 875'807.89

davon:

Gebunde Nachkredite	CHF	701'388.57
GR Kompetenz Gemeinderat	CHF	174'419.32
zu beschliessen durch Gemeindeversammlung	CHF	0.00

1.2 Spezialfinanzierungen

(gebührenfinanzierte Bereiche, gemäss Art. 30 Bst. b FHDV)

SF Abwasserentsorgung

	Rechnungsjahr CHF	Budget CHF
Erfolg	79'131.64	- 64'800.00
Verwaltungsvermögen	2'244'857.08	
Bestand Werterhalt per 31.12.2020	3'645'499.42	
Eigenkapital per 31.12.20120	2'278'629.15	

SF Abfallentsorgung

	Rechnungsjahr CHF	Budget CHF
Erfolg	27'347.78	- 6'930.00
Verwaltungsvermögen	56'000.00	
Eigenkapital per 31.12.20120	335'052.17	

2 ECKDATEN

2.1 Übersicht

			Rechnung 2020	Budget 2020	Rechnung 2019
Jahresergebnis ER Gesamthaushalt			106'479.45	71'730.00	494'268.06
Jahresergebnis ER Allgemeiner Haushalt			0.00	0.00	0.00
Jahresergebnis gesetzliche Spezialfinanzierungen			106'479.45	71'730.00	494'268.06
Steuerertrag natürliche Personen			6'829'823.45	6'850'000.00	6'859'407.65
Steuerertrag juristische Personen			464'843.40	586'000.00	828'062.65
Liegenschaftssteuer			2'187'657.45	2'387'000.00	1'558'870.10
Nettoinvestitionen			1'067'530.97	2'108'000.00	4'309'765.68
Bestand Finanzvermögen			11'717'154.56		11'336'076.20
Bestand Verwaltungsvermögen Gesamthaushalt			21'051'372.31		21'474'676.18
Bestand Verwaltungsvermögen Allgemeiner Haushalt			18'750'515.23		19'587'049.63
Bestand Verwaltungsvermögen Spezialfinanzierungen			2'300'857.08		2'887'626.55
Fremdkapital			18'300'659.44		18'822'164.80
Eigenkapital			14'467'867.43		13'988'587.58
Reserven			1'485'554.54		1'485'554.54
Bilanzüberschuss/- fehlbetrag			3'496'281.79		3'496'281.79



Konto	Bilanz Bilanzgliederung	Bestand per 01.01.2020	Veränderungen		Bestand per 31.12.2020
			Zuwachs	Abgang	
1	Aktiven	32'810'752.38	60'573'262.20	60'615'487.71	32'768'526.87
10	Finanzvermögen	11'336'076.20	59'054'669.28	58'673'590.92	11'717'154.56
100	Flüssige Mittel und kurzfristige Geldanlagen	1'459'978.57	25'839'360.83	25'726'355.14	1'572'984.26
1000	Kasse	6'703.25	167'159.25	169'812.65	4'049.85
10000.01	Hauptkasse	4'511.25	167'159.25	169'127.30	2'543.20
10000.02	Kasse Einwohner und Fremdenkontrolle	1'661.85		538.80	1'123.05
10000.03	Kasse Gemeindeschreiberei	530.15		146.55	383.60
1001	Post	247'331.19	13'097'458.01	13'110'820.47	233'968.73
10010.01	PC Gemeindekasse 30-2547-1	247'331.19	13'097'458.01	13'110'820.47	233'968.73
1002	Banken	1'205'944.13	12'574'743.57	12'445'722.02	1'334'965.68
10020.01	BEKB Kontokorrent 104.031.0.22	37'619.07	5'898'123.27	5'916'429.03	19'313.31
10020.02	SLF Kontokorrent 20 2.201.019.10	57'570.35	6'051'151.47	4'951'247.71	1'157'474.11
10020.03	RB Frutigland Kontokorrent 32008.01	1'105'603.42	623'872.80	1'577'585.23	151'890.99
10020.10	BEKB, Wertschriftenkonto	2'018.35	1'592.90	460.05	3'151.20
10020.30	RB Frutigland, Mitgliedersparkonto 32008.04	3'132.94	3.13		3'136.07
101	Forderungen	2'836'265.98	33'122'411.55	32'691'818.24	3'266'859.29
1010	Forderungen aus Lieferungen und Leistungen gegenüber Dritten	119'395.85	4'240'590.35	4'277'620.30	82'365.90
10100.01	Debitoren VESR	105'107.85	4'215'982.70	4'243'332.30	77'758.25
10100.02	Debitoren (Diverse)	33'120.05	23'435.80	33'120.05	23'435.80
10100.03	Debitor Verrechnungssteuer	1'167.95	1'171.85	1'167.95	1'171.85
10100.99	Wertberichtigung (Lieferungen)	-20'000.00			-20'000.00
1011	Kontokorrente mit Dritten	10'557.70	344'909.40	345'161.10	10'306.00
10110.11	Kontokorrent AVAG	10'557.70	284'909.40	285'161.10	10'306.00
10110.12	Kinder- und Ausbildungszulagen AHV	0.00	60'000.00	60'000.00	0.00
1012	Steuerforderungen	2'646'546.30	28'392'843.25	27'923'463.95	3'115'925.60
10120.09	Steuerguthaben NESKO	2'712'513.90	14'455'762.60	13'931'567.65	3'236'708.85
10120.12	Girokonto Kanton (NESKO)	24'032.40	13'937'080.65	13'959'896.30	1'216.75
10120.99	Wertberichtigung (Steuern)	-90'000.00		32'000.00	-122'000.00
1014	Transferforderungen			3'970.17	-3'970.17
10140.05	Familienexterne Kinderbetreuung	0.00		3'970.17	-3'970.17
1015	Interne Kontokorrente	24'964.28	33'101.75	42'590.97	15'475.06
10150.01	Schülerkredite	9'219.90	31'620.00	29'177.92	11'661.98
10150.02	Geldmittel Schulen	476.90	1'481.75		1'958.65
10150.03	BEKB, Spiel dich durch AB	15'267.48		13'413.05	1'854.43
1019	Übrige Forderungen	34'801.85	110'966.80	99'011.75	46'756.90
10192.20	Vorsteuer MWST Abwasserentsorgung ER	10'494.65	24'781.25	23'682.40	11'593.50
10192.25	Vorsteuer MWST Abwasserentsorgung IR	7'098.90	37'023.00	21'421.95	22'699.95
10192.30	Vorsteuer MWST Abfall ER	17'208.30	44'542.55	49'287.40	12'463.45
10192.35	Vorsteuer MWST Abfall IR	0.00	4'620.00	4'620.00	0.00
104	Aktive Rechnungsabgrenzungen	241'314.70	41'860.00	219'839.70	63'335.00
1041	Sach- und übriger Betriebsaufwand	23'010.00	23'010.00	23'010.00	23'010.00
10410.01	Transitorische Aktiven	23'010.00	23'010.00	23'010.00	23'010.00



Konto	Bilanz Bilanzgliederung	Bestand per 01.01.2020	Veränderungen		Bestand per 31.12.2020
			Zuwachs	Abgang	
1043	Transfers der Erfolgsrechnung	214'030.00	18'850.00	192'555.00	40'325.00
10430.01	Transitorische Aktiven	214'030.00	18'850.00	192'555.00	40'325.00
1044	Finanzaufwand / Finanzertrag	4'274.70		4'274.70	
10440.01	Transitorische Aktiven	4'274.70		4'274.70	0.00
106	Vorräte und angefangene Arbeiten	16'484.21		1'408.34	15'075.87
1060	Handelswaren	16'484.21		1'408.34	15'075.87
10600.01	Lagerbestand Birnel	638.10		92.60	545.50
10600.02	Betriebs-, Verbrauchsmaterial	10'302.55		718.00	9'584.55
10603.01	Lagerbestand Kehrrichtvignetten	5'543.56		597.74	4'945.82
107	Finanzanlagen	426'902.10	50'046.90	34'169.50	442'779.50
1070	Aktien und Anteilscheine	128'616.00	48'353.00	1'800.00	175'169.00
10700.01	BEKB, Aktien (28)	6'216.00	168.00		6'384.00
10700.02	Spar- und Leihkasse Frutigen (36)	84'600.00		1'800.00	82'800.00
10700.03	Licht- & Wasserwerk AG (1)	37'600.00	48'185.00		85'785.00
10700.04	Raiffeisenbank Anteilschein (1)	200.00			200.00
1071	Verzinsliche Anlagen	298'286.10	1'693.90	32'369.50	267'610.50
10710.01	Geschlechtsarmengut Allenbach	45'392.50			45'392.50
10710.02	Geschlechtsarmengut Burn	43'272.50			43'272.50
10710.03	Geschlechtsarmengut Egger	40'995.00			40'995.00
10710.04	Geschlechtsarmengut Pieren	2'610.00	20.00		2'630.00
10710.05	Geschlechtsarmengut Rösti (mit Sparkonto)	78'264.25	1'481.25		79'745.50
10710.06	Geschlechtsarmengut Sarbach	73'361.85	2.65	32'369.50	40'995.00
10710.07	Geschlechtsarmengut Zumkehr	14'390.00	190.00		14'580.00
108	Sachanlagen FV	6'355'130.64	990.00		6'356'120.64
1080	Grundstücke FV	485'556.00			485'556.00
10800.02	alte Kunsteisbahn (GBB-2519)	28'308.00			28'308.00
10800.03	Adler Areal	400'000.00			400'000.00
10800.04	Fuhrenstrasse 60 (ehem. Kiosk)	23'520.00			23'520.00
10800.05	Schuler-Areal (GBB 4428)	4'648.00			4'648.00
10800.06	Schuler-Areal (GBB 111)	19'390.00			19'390.00
10800.51	Alte Strasse 9A	690.00			690.00
10800.53	Zelgstrasse 5A (Scheune)	8'600.00			8'600.00
10800.54	Hindereseggen 1A (Scheune)	400.00			400.00
1084	Gebäude FV	5'266'949.64			5'266'949.64
10840.01	altes GDH (Dorfstrasse 17a)	3'198'349.64			3'198'349.64
10840.02	Ob. Dorfstrasse 9 (K'platz + PP)	700'000.00			700'000.00
10840.03	Zelgstrasse 3 (Wohnungen)	690'000.00			690'000.00
10840.04	Zelgstrasse 5 (Wohnhaus)	208'600.00			208'600.00
10840.05	Ausserschwandstrasse 71	470'000.00			470'000.00
1089	Übrige Sachanlagen FV	602'625.00	990.00		603'615.00
10890.01	Bonder (Bergrechte)	830.00			830.00
10890.02	Engstigen (Bergrechte)	8'690.00			8'690.00
10890.03	Geilschummi (Bergrechte)	5'320.00			5'320.00
10890.04	Lurnig (Bergrechte)	63'150.00	990.00		64'140.00
10890.05	Silleren (Bergrechte)	480'605.00			480'605.00
10890.06	Tschente (Bergrechte)	44'030.00			44'030.00
14	Verwaltungsvermögen	21'474'676.18	1'518'592.92	1'941'896.79	21'051'372.31
140	Sachanlagen VV	21'100'719.02	1'518'592.92	1'936'764.40	20'682'547.54
1401	Strassen / Verkehrswege	3'492'058.79	387'943.70	122'560.66	3'757'441.83
14010.01	Strassen / Verkehrswege	3'766'237.11	387'943.70		4'154'180.81



Konto	Bilanz Bilanzgliederung	Bestand per 01.01.2020	Veränderungen		Bestand per 31.12.2020
			Zuwachs	Abgang	
14010.99	WB Strassen / Verkehrswege all.Haushalt	-274'178.32		122'560.66	-396'738.98
1403	Übrige Tiefbauten	1'329'177.99	397'719.55	22'568.26	1'704'329.28
14032.01	Abwasserentsorgung	1'366'539.12	397'719.55		1'764'258.67
14032.99	WB Tiefbauten Abwasserbeseitigung (SF)	-37'361.13		22'568.26	-59'929.39
1404	Hochbauten	9'265'723.82	92'699.55	789'537.25	8'568'886.12
14040.01	Hochbauten allgemeiner Haushalt	9'684'556.71	92'699.55	431'764.00	9'345'492.26
14040.99	WB Hochbauten allgemeiner Haushalt	-656'544.54		349'576.30	-1'006'120.84
14042.01	Hochbauten Abwasserentsorgung	267'720.30			267'720.30
14042.99	WB Hochbauten Abwasserentsorgung	-30'008.65		8'196.95	-38'205.60
1406	Mobilien VV	1'972'532.34	209'316.35	213'590.55	1'968'258.14
14060.01	Mobilien allgemeiner Haushalt	1'145'446.15	149'316.35		1'294'762.50
14060.10	Fahrzeuge Wehrdienst	859'083.44			859'083.44
14060.90	WB Fahrzeuge Wehrdienst	-128'862.51		42'954.17	-171'816.68
14060.99	WB Mobilien allgemeiner Haushalt	-183'910.05		129'539.47	-313'449.52
14062.01	Mobilien Abwasserentsorgung	350'969.13			350'969.13
14062.99	WB Mobilien Abwasserentsorgung	-70'193.82		35'096.91	-105'290.73
14063.01	Mobilien Abfallentsorgung	0.00	60'000.00		60'000.00
14063.99	WB Mobilien Abfallentsorgung	0.00		6'000.00	-6'000.00
1407	Anlagen im Bau VV	425'967.75	430'913.77	19'297.95	837'583.57
14070.00	Anlagen im Bau VV (allg. Haushalt)	386'006.15	384'242.72		770'248.87
14072.00	Anlagen im Bau VV (Abwasser)	37'961.60	46'671.05	19'297.95	65'334.70
14073.00	Anlagen im Bau VV (Abfall)	2'000.00			2'000.00
1409	Übrige Sachanlagen	4'615'258.33		769'209.73	3'846'048.60
14090.01	Übrige Sachanlagen	98'015.50			98'015.50
14090.99	WB Übrige Sachanlagen	-39'084.54		9'821.83	-48'906.37
14099.01	bestehendes VV, Allgemeiner Haushalt	6'958'484.35			6'958'484.35
14099.30	bestehendes VV, Abfall	613'605.94			613'605.94
14099.93	WB bestehendes VV, Abfallentsorgung	-243'414.43		61'698.59	-305'113.02
14099.99	WB bestehendes VV, Allgem. Haushalt	-2'772'348.49		697'689.31	-3'470'037.80
142	Immaterielle Anlagen	2'003.99		2'003.99	
1420	Software	2'003.99		2'003.99	
14200.01	Informatik	10'019.95			10'019.95
14200.99	WB Informatik	-8'015.96		2'003.99	-10'019.95
145	Beteiligungen, Grundkapitalien	300'000.00			300'000.00
1455	Beteiligungen an privaten Unternehmungen	300'000.00			300'000.00
14550.01	Darlehen und Beteiligungen gemäss Verzeichnis	300'000.00			300'000.00
146	Investitionsbeiträge	71'953.17		3'128.40	68'824.77
1462	Investitionsbeiträge an Gemeinden und Gemeindeverbände	71'953.17		3'128.40	68'824.77
14620.01	Investitionsbeiträge	77'379.80			77'379.80
14620.99	WB Investitionsbeiträge	-5'426.63		3'128.40	-8'555.03
2	Passiven	32'810'752.38	30'566'890.00	30'609'115.51	32'768'526.87
20	Fremdkapital	18'822'164.80	29'590'757.86	30'112'263.22	18'300'659.44



Konto	Bilanz Bilanzgliederung	Bestand per 01.01.2020	Veränderungen		Bestand per 31.12.2020
			Zuwachs	Abgang	
200	Laufende Verbindlichkeiten	1'039'618.93	21'876'440.66	21'593'339.07	1'322'720.52
2000	Laufende Verbindlichkeiten aus Lieferungen und Leistungen von Dritten	518'981.77	15'480'231.36	15'319'507.32	679'705.81
20000.01	Kreditoren Sammelkonto	505'799.37	14'631'062.01	14'477'746.17	659'115.21
20000.02	Diverse Kreditoren	13'182.40	83'410.10	76'001.90	20'590.60
20001.01	Ausgleichskasse (AHV)	0.00	345'119.40	345'119.40	0.00
20001.02	Familienausgleichskasse (FAK)	0.00	41'429.65	41'429.65	0.00
20001.03	Pensionskasse(n)	0.00	287'799.80	287'799.80	0.00
20001.04	Unfallversicherungen	0.00	59'183.30	59'183.30	0.00
20001.05	Krankenkasse	0.00	32'227.10	32'227.10	0.00
2001	Kontokorrente mit Dritten	289'922.75	3'531'151.45	3'472'204.00	348'870.20
20011.01	Schwellengemeinde	191'876.95	271'918.80	196'871.35	266'924.40
20012.02	Kurtaxenbestand (altes Recht)	98'045.80	2'500.00	18'600.00	81'945.80
20012.10	Kurtaxen (Pauschalen ab 2017)	0.00	1'446'091.60	1'446'091.60	0.00
20012.20	Tourismusförderungsabgabe (TFA)	0.00	134'028.00	134'028.00	0.00
20012.30	TALK	0.00	1'676'613.05	1'676'613.05	0.00
2002	Steuern	13'722.75	180'937.90	181'032.10	13'628.55
20022.20	Umsatzsteuer MWST Abwasserentsorgung	4'635.40	113'936.65	115'006.60	3'565.45
20022.30	Umsatzsteuer MWST Abfall	9'087.35	67'001.25	66'025.50	10'063.10
2003	Erhaltene Anzahlungen von Dritten	1'800.00		1'800.00	
20030.01	Erhaltene Anzahlungen von Dritten	1'800.00		1'800.00	0.00
2004	Transfer-Verbindlichkeiten	148'982.35	2'426'600.95	2'362'382.10	213'201.20
20040.01	Durchlaufkonto Löhne	0.00	2'330'100.95	2'330'100.95	0.00
20040.02	Wanderwegkonzept	148'982.35	96'500.00	32'281.15	213'201.20
2005	Interne Kontokorrente		254'417.00	254'417.00	
20050.20	Gewerbe-Corona-Aktion	0.00	254'417.00	254'417.00	0.00
2006	Depotgelder und Kautionen	66'209.31	3'102.00	1'996.55	67'314.76
20060.01	Grabfonds Fred Rubi	3'216.31		91.55	3'124.76
20060.02	Grabfonds Burn-Scheiben Magdalena	1'127.10		145.00	982.10
20060.03	Grabfonds Lüscher-Glinz Trudi-Berta	706.05		145.00	561.05
20060.04	Grabfonds Pflüger Thomas	3'564.20		145.00	3'419.20
20060.06	Grabfond Hager Fritz-Peter	2'936.30		145.00	2'791.30
20060.07	Grabfonds Dänzer Margrit	4'298.60		145.00	4'153.60
20060.08	Grabfonds Burn Mathilde	3'624.90		145.00	3'479.90
20060.09	Grabfonds Schranz Robert	2'473.40		145.00	2'328.40
20060.10	Grabfonds Bringold Ueli	2'260.45		145.00	2'115.45
20060.11	Grabfonds Gyger Peter	2'015.55		145.00	1'870.55
20060.12	Rekultivierung Pochten	38'166.45	3'102.00		41'268.45
20060.13	Depogelder Schlüssel u. Handsender	1'820.00		600.00	1'220.00
201	Kurzfristige Finanzverbindlichkeiten	2'500'000.00	5'000'000.00	6'000'000.00	1'500'000.00
2010	Verbindlichkeiten gegenüber Finanzintermediären	1'000'000.00	3'500'000.00	4'500'000.00	
20101.01	Postfinance	1'000'000.00	3'500'000.00	4'500'000.00	0.00
2014	Kurzfristiger Anteil langfristiger Verbindlichkeiten	1'500'000.00	1'500'000.00	1'500'000.00	1'500'000.00
20144.01	kurzfristiger Anteil (Darlehen)	1'500'000.00	1'500'000.00	1'500'000.00	1'500'000.00
204	Passive Rechnungsabgrenzung	776'739.10	898'850.00	771'987.50	903'601.60



Konto	Bilanz Bilanzgliederung	Bestand per 01.01.2020	Veränderungen		Bestand per 31.12.2020
			Zuwachs	Abgang	
2041	Sach- und übriger Betriebsaufwand		750.00		750.00
20410.01	Sach- und Betriebsaufwand	0.00	750.00		750.00
2043	Transfers der Erfolgsrechnung	748'940.00	881'600.00	748'940.00	881'600.00
20430.01	Transfers der Erfolgsrechnung	748'940.00	881'600.00	748'940.00	881'600.00
2044	Finanzaufwand / Finanzertrag	25'799.10	14'500.00	21'047.50	19'251.60
20440.01	Abgrenzungen Finanzaufwand	25'799.10	14'500.00	21'047.50	19'251.60
2045	Übriger betrieblicher Ertrag	2'000.00	2'000.00	2'000.00	2'000.00
20450.01	Übriger betrieblicher Ertrag	2'000.00	2'000.00	2'000.00	2'000.00
205	Kurzfristige Rückstellungen	123'900.00	4'400.00	50'000.00	78'300.00
2050	Kurzfristige Rückstellungen aus Mehrleistungen des Personals	73'900.00	4'400.00		78'300.00
20500.01	Rückstellungen	73'900.00	4'400.00		78'300.00
2059	Übrige kurzfristige Rückstellungen	50'000.00		50'000.00	
20590.01	Rückstellungen für Steuerteilungen	50'000.00		50'000.00	0.00
206	Langfristige Finanzverbindlichkeiten	13'516'200.00	1'800'000.00	1'667'700.00	13'648'500.00
2064	Darlehen, Schuldscheine	13'516'200.00	1'800'000.00	1'667'700.00	13'648'500.00
20640.16	Postfinance, 0.35% Festdarlehen, - 17.06.2024	1'500'000.00			1'500'000.00
20640.17	BEKB, 0.4%, Festdarlehen, - 30.04.2021	1'500'000.00		1'500'000.00	0.00
20640.18	RB Frutigland, 0.88%, Festdarlehen, - 11.07.2027	1'500'000.00			1'500'000.00
20640.19	SLF Frutigen, 0.3%, Festdarlehen, - 30.11.2022	1'500'000.00			1'500'000.00
20640.20	Postfinance, 0.68% Festdarlehen, - 30.11.2026	1'500'000.00			1'500'000.00
20640.21	Postfinance, 0.38% Festdarlehen, - 02.12.2031	1'500'000.00			1'500'000.00
20640.22	Postfinance, 0.49% Festdarlehen, - 02.12.2033	1'500'000.00			1'500'000.00
20640.23	RB Frutigland, 0.34%, Festdarlehen, - 02.12.2025	1'500'000.00			1'500'000.00
20640.24	Postfinance, 0.44% Festdarlehen, - 01.12.2032	0.00	1'500'000.00		1'500'000.00
20641.01	Investitionshilfe Ausbau Engstligenstrasse	104'600.00		34'600.00	70'000.00
20641.03	Investitionshilfe Ausbau und Sanierung ARA	211'600.00		70'600.00	141'000.00
20641.04	Investitionshilfe Schwimmbad	1'200'000.00	300'000.00	62'500.00	1'437'500.00
209	Verbindlichkeiten gegenüber Spezialfinanzierungen und Fonds im Fremdkapital	865'706.77	11'067.20	29'236.65	847'537.32
2091	Verbindlichkeiten gegenüber Fonds im FK	7'916.00		7'916.00	
20910.01	Spezialfinanzierung Schutzraumersatzabgaben	7'916.00		7'916.00	0.00
2092	Verbindlichkeiten gegenüber Legaten und Stiftungen ohne eigene Rechtspersönlichkeit im FK	857'790.77	11'067.20	21'320.65	847'537.32
20920.01	Geldmittel Schulen	476.90	1'481.75		1'958.65
20920.02	Schülerhilfskasse Adelboden	26'734.55			26'734.55
20920.03	Sonderfonds für vormundschaftliche und fürsorgliche Zwecke	82'216.47		4'765.30	77'451.17
20920.04	Schulfonds	15'515.40			15'515.40



Konto	Bilanz Bilanzgliederung	Bestand per 01.01.2020	Veränderungen		Bestand per 31.12.2020
			Zuwachs	Abgang	
20920.05	Turnfonds	1'547.92			1'547.92
20920.07	Lehrpersonen (SL)	1'489.60			1'489.60
20920.08	Schulhaus Ausserschwand	1'367.50	255.00	986.00	636.50
20920.09	Schulhaus Boden	5'418.60	3'306.55	1'431.55	7'293.60
20920.10	Schulhaus Dorf	1'133.90			1'133.90
20920.11	Schulhaus Hirzboden	5'063.90		684.75	4'379.15
20920.12	Schulhaus Sek / Real	2'301.30			2'301.30
20920.13	Projekte Schulen Adelboden	9'863.95			9'863.95
20920.14	Geschlechtsarmengut Allenbach	94'188.95	980.00		95'168.95
20920.15	Geschlechtsarmengut Bärtschi	23'350.05			23'350.05
20920.16	Geschlechtsarmengut Bircher	42'631.45			42'631.45
20920.17	Geschlechtsarmengut Burn	124'782.80	950.00		125'732.80
20920.18	Geschlechtsarmengut Egger	136'046.60	900.00		136'946.60
20920.19	Geschlechtsarmengut Gyseler	18'350.80			18'350.80
20920.20	Geschlechtsarmengut Hager und Lauber	854.75			854.75
20920.21	Geschlechtsarmengut Pieren	23'850.75	80.00		23'930.75
20920.22	Geschlechtsarmengut Rösti (mit Sparkonto)	78'264.25	1'481.25		79'745.50
20920.23	Geschlechtsarmengut Sarbach	73'361.85	902.65	40.00	74'224.50
20920.24	Geschlechtsarmengut Senften	789.80			789.80
20920.25	Geschlechtsarmengut Trummer	3'892.15			3'892.15
20920.26	Geschlechtsarmengut Zimmermann	3'626.50			3'626.50
20920.27	Geschlechtsarmengut Zumkehr	65'402.60	730.00		66'132.60
20920.40	BEKB, Spiel dich durch AB	15'267.48		13'413.05	1'854.43
29	Eigenkapital	13'988'587.58	976'132.14	496'852.29	14'467'867.43
290	Verpflichtungen (+) bzw. Vorschüsse (-) gegenüber Spezialfinanzierungen	3'082'361.75	174'132.14		3'256'493.89
2900	Spezialfinanzierungen im EK	3'082'361.75	174'132.14		3'256'493.89
29000.01	Spezialfinanzierung Feuerwehr (einseitige SF)	575'159.34	67'652.69		642'812.03
29002.01	Spezialfinanzierung Abwasserentsorgung RE	2'199'497.48	79'131.67		2'278'629.15
29003.01	Spezialfinanzierung Abfallbeseitigung	307'704.93	27'347.78		335'052.71
293	Vorfinanzierungen	4'771'516.25	802'000.00	496'852.29	5'076'663.96
2930	Vorfinanzierungen	4'771'516.25	802'000.00	496'852.29	5'076'663.96
29300.10	Liegenschaften des Finanzvermögens	327'660.15	35'000.00	18'200.00	344'460.15
29300.20	Parkplatzfonds	645'014.05			645'014.05
29300.30	Weltcupfonds	112'500.00	65'000.00	40'000.00	137'500.00
29300.40	EWAP-Auskäufe Baureglement Art. 12	116'356.00			116'356.00
29300.50	Liegenschaften des Verwaltungsvermögens	389'518.63		201'684.29	187'834.34
29302.01	Spezialfinanzierung Abwasserentsorgung Werterhaltung	3'180'467.42	702'000.00	236'968.00	3'645'499.42
294	Reserven	1'485'554.54			1'485'554.54
2940	Finanzpolitische Reserve	1'485'554.54			1'485'554.54
29400.01	Finanzpolitische Reserven	1'485'554.54			1'485'554.54
296	Neubewertungsreserve Finanzvermögen	1'152'873.25			1'152'873.25
2960	Neubewertungsreserve Finanzvermögen	1'152'873.25			1'152'873.25
29600.00	Neubewertungsreserve	1'027'322.25			1'027'322.25
29600.10	Neubewertungsreserve (Wertschriften)	125'551.00			125'551.00



Konto	Bilanz Bilanzgliederung	Bestand per 01.01.2020	Veränderungen		Bestand per 31.12.2020
			Zuwachs	Abgang	
299	Bilanzüberschuss/-fehlbetrag	3'496'281.79			3'496'281.79
2999	Kumulierte Ergebnisse der Vorjahre	3'496'281.79			3'496'281.79
29990.01	Reinvermögen	3'496'281.79			3'496'281.79
	Total Aktiven	32'810'752.38	60'573'262.20	60'615'487.71	32'768'526.87
	Total Passiven	32'810'752.38	30'566'890.00	30'609'115.51	32'768'526.87
	Aktivenüberschuss				0.00



Konto	Erfolgsrechnung Funktionale Gliederung ER	Rechnung 2020		Budget 2020		Rechnung 2019	
		Aufwand	Ertrag	Aufwand	Ertrag	Aufwand	Ertrag
0	Allgemeine Verwaltung	1'878'299.23	475'478.80	1'929'150.00	482'200.00	1'876'606.76	477'406.40
	Netto Aufwand		1'402'820.43		1'446'950.00		1'399'200.36
01	Legislative und Exekutive	254'159.59	17'500.00	268'600.00	18'500.00	310'732.94	17'500.00
011	Legislative	38'261.49		51'400.00	1'000.00	55'166.70	
0110	Legislative	38'261.49		51'400.00	1'000.00	55'166.70	
0110.3000.01	Löhne, Entschädigungen	2'750.00		4'000.00		4'280.00	
0110.3100.01	Stimm- und Wahlmaterial	12'840.10		18'000.00		17'896.70	
0110.3130.01	Porti, Abstimmungsmaterial	4'870.99		7'000.00		9'507.80	
0110.3130.04	Revisionskosten	14'287.75		15'000.00		18'563.70	
0110.3130.05	Tontechnik GV	3'512.65		4'200.00		4'578.30	
0110.3170.01	Verpflegung GV / Wahlen			3'200.00		340.20	
0110.4260.01	Beiträge für Wahlen				1'000.00		
012	Exekutive	215'898.10	17'500.00	217'200.00	17'500.00	255'566.24	17'500.00
0120	Exekutive	215'898.10	17'500.00	217'200.00	17'500.00	255'566.24	17'500.00
0120.3000.01	Löhne, Entschädigungen	111'500.00		110'500.00		113'500.00	
0120.3000.02	Sitzungsgelder	20'570.00		23'000.00		26'002.40	
0120.3050.01	AG-Beiträge AHV, IV, EO, ALV	7'628.60		7'500.00		7'526.35	
0120.3054.01	AG-Beiträge an Familienausgleichskasse	1'889.65		1'900.00		1'909.35	
0120.3099.01	Übriger Personalaufwand	7'200.00		1'500.00		990.00	
0120.3134.01	Sachversicherungsprämien	819.25		800.00		778.85	
0120.3170.01	Spesenentschädigungen	30'500.00		30'000.00		30'000.00	
0120.3199.01	Freier Ratskredit	25'020.60		40'000.00		47'730.54	
0120.3199.02	Repräsentationen (Standortförderung)	10'770.00		2'000.00		6'025.90	
0120.3199.03	SRF bi dä Lüt					21'102.85	
0120.4612.20	Kommissionen (7201/7301)		3'000.00		3'000.00		3'000.00
0120.4910.01	Interne Verrechnung, Kommissionen		14'500.00		14'500.00		14'500.00
02	Allgemeine Dienste	1'624'139.64	457'978.80	1'660'550.00	463'700.00	1'565'873.82	459'906.40
022	Allgemeine Dienste	1'505'421.73	383'035.90	1'517'300.00	389'000.00	1'410'819.25	384'236.00
0220	Allgemeine Dienste	1'505'421.73	383'035.90	1'517'300.00	389'000.00	1'410'819.25	384'236.00
0220.3010.01	Löhne Verwaltung	1'026'612.55		1'028'000.00		940'609.20	
0220.3010.09	Aufwandsminderungskonto	-6'739.85				-16'989.45	
0220.3010.50	Überzeit- und Ferienguthaben (Rückstellungen)	8'600.00				1'400.00	
0220.3050.01	AG-Beiträge AHV, IV, EO, ALV	65'085.00		64'000.00		57'575.55	
0220.3052.01	AG-Beiträge an Pensionskasse	56'400.70		60'000.00		51'796.70	
0220.3053.01	AG-Beiträge an Unfallversicherungen	2'186.15		2'000.00		1'967.85	
0220.3054.01	AG-Beiträge an Familienausgleichskasse	16'112.50		16'000.00		14'705.65	
0220.3055.01	AG-Beiträge an Krankentaggeldversicherungen	6'771.55		6'500.00		6'261.10	
0220.3090.01	Weiterbildung	10'945.00		20'000.00		19'925.70	
0220.3099.01	Übriger Personalaufwand	3'875.00		4'000.00		2'720.00	
0220.3100.01	Büromaterial	12'511.40		15'000.00		15'123.40	
0220.3101.01	Betriebs-, Verbrauchsmaterial	2'935.19		1'200.00		1'845.30	
0220.3102.01	Drucksachen, Publikationen	13'897.25		3'500.00		11'673.85	
0220.3103.01	Fachliteratur/Zeitschriften	7'555.60		1'000.00		964.75	
0220.3110.01	Anschaffungen Büromaschinen und Mobiliar	15'016.55		20'000.00		5'118.65	
0220.3113.01	Anschaffung ICT (Hardware)	4'350.15		1'000.00		4'292.43	
0220.3118.01	Anschaffung Software und Lizenzen	18'135.85		7'200.00		16'532.90	
0220.3130.01	Telefonie, Internet u. Kommunikation	7'579.65		8'000.00		7'491.99	



Einwohnergemeinde Adelboden **Jahresrechnung 2020**
Funktionale Gliederung Erfolgsrechnung

Konto	Erfolgsrechnung Funktionale Gliederung ER	Rechnung 2020		Budget 2020		Rechnung 2019	
		Aufwand	Ertrag	Aufwand	Ertrag	Aufwand	Ertrag
0220.3130.02	Porti, Frachten, PC-, Bank-Gebühren	19'354.69		17'000.00		15'683.78	
0220.3130.03	Inkassospesen	3'268.19		2'000.00		2'803.19	
0220.3132.01	Honorare Fachexperten	2'593.45		15'000.00			
0220.3132.02	Externe Unterstützung	50'859.60		50'000.00		93'572.40	
0220.3134.01	Sachversicherungsprämien	6'045.80		5'500.00		5'346.45	
0220.3137.01	Steuern und Abgaben	405.10		400.00		405.10	
0220.3150.01	Unterhalt Büromobiliar (Drucker)	10'080.72		9'500.00		8'906.33	
0220.3151.01	Reparatur, Unterhalt Fahrzeuge	60.00		500.00		707.30	
0220.3153.01	Informatik-Unterhalt (Hardware)	2'956.10		1'000.00		1'121.59	
0220.3158.01	Informatik-Unterhalt (Software)	45'644.10		50'000.00		47'912.70	
0220.3170.01	Spesenentschädigungen	4'021.00		2'500.00		2'125.00	
0220.3320.01	Planm. Abschr. Software	2'003.99		2'000.00		2'003.99	
0220.3611.01	Entschädigung an Kanton, Servicegebühren und Provisionen QST	78'866.75		96'000.00		78'923.85	
0220.3636.01	Mitglieder und Jahresbeiträge	7'432.00		8'500.00		8'292.00	
0220.4260.01	Rückerstattungen Dritter		5'670.15		5'000.00		2'492.60
0220.4260.02	Inkassospesen, Mahngebühren		6'124.45		4'000.00		6'050.40
0220.4611.01	Provisionen Kanton		19'550.00		20'000.00		18'083.00
0220.4612.01	Provisionen Gemeinden		3'000.00		3'000.00		3'000.00
0220.4612.10	Dienstleistungserträge		220'000.00		220'000.00		220'000.00
0220.4614.01	Administrationspauschale (Kurtaxen)		21'691.30		21'000.00		21'610.00
0220.4910.01	Interne Verrechnung, Dienstleistungserträge		78'000.00		78'000.00		78'000.00
0220.4910.02	Interne Verrechnung, Sachleistungen Weltcup		29'000.00		38'000.00		35'000.00
029	Verwaltungsliegenschaften	118'717.91	74'942.90	143'250.00	74'700.00	155'054.57	75'670.40
0290	Verwaltungsliegenschaften	118'717.91	74'942.90	143'250.00	74'700.00	155'054.57	75'670.40
0290.3010.01	Löhne Verwaltungsliegenschaft	71'196.45		73'000.00		71'975.50	
0290.3010.50	Überzeit- und Ferienguthaben (Rückstellungen)	500.00				-1'100.00	
0290.3050.01	AG-Beiträge AHV, IV, EO, ALV	4'594.50		4'700.00		4'539.35	
0290.3052.01	AG-Beiträge an Pensionskasse	5'010.00		4'900.00		4'944.60	
0290.3053.01	AG-Beiträge an Unfallversicherungen	157.15		150.00		155.35	
0290.3054.01	AG-Beiträge an Familienausgleichskasse	1'138.35		1'200.00		1'151.00	
0290.3055.01	AG-Beiträge an Krankentaggeldversicherungen	452.90		400.00		629.75	
0290.3090.01	Weiterbildung	650.40				100.00	
0290.3101.01	Betriebs-, Verbrauchsmaterial	2'289.56		2'000.00		3'938.24	
0290.3111.01	Anschaffungen	4'469.40		7'000.00		1'884.28	
0290.3120.10	Energie / Wasser (Versorgung)	12'219.30		14'000.00		14'107.35	
0290.3120.20	Abfall / Abwasser (Entsorgung)	491.10		800.00		817.50	
0290.3134.01	Sachversicherungsprämien	8'083.45		8'100.00		8'126.35	
0290.3137.01	Steuern und Abgaben	1'955.50		1'700.00		1'736.85	
0290.3144.01	Baulicher UH (Gebäude)	3'234.50		4'000.00		39'188.40	
0290.3149.01	Netzwerkerschliessung (Adelboden)			20'000.00			
0290.3151.01	Reparatur, Unterhalt und Ersatz	1'975.35		1'000.00		1'899.85	
0290.3170.01	Spesenentschädigungen	300.00		300.00		300.00	
0290.3190.01	Schadenvergütung, Selbstbehalt					660.20	
0290.4260.01	Rückerstattungen Dritter		1'142.90		600.00		1'270.40
0290.4470.01	Mietzinsertrag (7301)		56'100.00		56'100.00		56'100.00
0290.4470.02	Mietzinsertrag		17'700.00		18'000.00		18'300.00
1	Öffentliche Ordnung und Sicherheit, Verteidigung	1'041'432.22	768'152.14	987'950.00	693'350.00	1'050'596.05	696'519.75
	Netto Aufwand		273'280.08		294'600.00		354'076.30
11	Öffentliche Sicherheit	423'406.82	179'415.20	496'050.00	185'000.00	525'197.75	190'206.80



Einwohnergemeinde Adelboden **Jahresrechnung 2020**
Funktionale Gliederung Erfolgsrechnung

Konto	Erfolgsrechnung Funktionale Gliederung ER	Rechnung 2020		Budget 2020		Rechnung 2019	
		Aufwand	Ertrag	Aufwand	Ertrag	Aufwand	Ertrag
111	Polizei	423'406.82	179'415.20	496'050.00	185'000.00	525'197.75	190'206.80
1110	Polizei	423'406.82	179'415.20	496'050.00	185'000.00	525'197.75	190'206.80
1110.3010.01	Löhne Ortspolizei	294'328.35		292'000.00		288'778.65	
1110.3010.09	Aufwandminderungskonto	-254.20					
1110.3010.50	Überzeit- und Ferienguthaben (Rückstellungen)	-9'000.00				4'900.00	
1110.3050.01	AG-Beiträge AHV, IV, EO, ALV	18'856.20		18'700.00		18'076.55	
1110.3052.01	AG-Beiträge an Pensionskasse	16'591.20		16'500.00		17'188.05	
1110.3053.01	AG-Beiträge an Unfallversicherungen	2'687.40		2'700.00		2'537.40	
1110.3054.01	AG-Beiträge an Familienausgleichskasse	4'670.45		4'700.00		4'585.70	
1110.3055.01	AG-Beiträge an Krankentaggeldversicherungen	1'853.60		1'900.00		1'819.70	
1110.3090.01	Weiterbildung			500.00		970.00	
1110.3099.01	Übriger Personalaufwand	750.00		750.00		1'175.60	
1110.3101.01	Betriebs-, Verbrauchsmaterial	3'136.42		3'000.00		1'698.55	
1110.3102.01	Drucksachen, Publikationen	150.00				404.45	
1110.3111.01	Anschaffungen	6'624.95		6'000.00		121.50	
1110.3111.02	Fahrzeuganschaffung	26'086.20		30'000.00			
1110.3130.01	Telefonie, Internet u. Kommunikation	555.10		700.00		798.55	
1110.3130.02	Dienstleistungen Kantonspolizei			35'000.00		117'392.00	
1110.3130.03	Sicherheitsdienst (Nacht)	37'652.35		65'000.00		56'602.40	
1110.3130.04	Dienstleistungen Dritter	320.00					
1110.3132.01	Vorprojekte, Abklärungen, Studien	120.00				120.00	
1110.3134.01	Sachversicherungsprämien	1'971.55		1'900.00		1'891.40	
1110.3137.01	Steuern und Abgaben	561.15		500.00		421.20	
1110.3141.01	Fussgängerleitsystem			2'000.00			
1110.3151.01	Reparatur, Unterhalt und Ersatz	3'474.15		3'000.00		2'703.90	
1110.3170.01	Spesenentschädigungen	723.30		500.00		112.00	
1110.3190.01	Schadenvergütung, Selbstbehalt	900.00					
1110.3631.01	Sicherheitskosten Interventionen	7'808.50		7'900.00			
1110.3635.01	Beiträge	840.15		800.00		900.15	
1110.3910.01	Interne Verrechnung, Kommission (Kto. 012)	2'000.00		2'000.00		2'000.00	
1110.4260.01	Rückerstattungen Dritter (Sicherheitsdienst)		17'268.60		30'000.00		34'040.00
1110.4260.02	Rückerstattungen Dritter (Diverse)		39'060.00		30'000.00		31'710.50
1110.4270.01	Bussen		90.00		2'000.00		90.00
1110.4472.01	Benützung öff. Terrain		1'996.60		2'000.00		8'366.30
1110.4612.10	Dienstleistungserträge (7301)		30'000.00		30'000.00		26'000.00
1110.4910.01	Interne Verrechnung, Dienstleistungserträge		91'000.00		91'000.00		90'000.00
14	Allgemeines Rechtswesen	103'066.80	173'491.64	108'200.00	208'500.00	111'166.95	185'709.75
140	Allgemeines Rechtswesen	103'066.80	173'491.64	108'200.00	208'500.00	111'166.95	185'709.75
1400	Allgemeines Rechtswesen	103'066.80	173'491.64	108'200.00	208'500.00	111'166.95	185'709.75
1400.3130.01	Gebühren Einw./Fremdenkontrolle	15'249.10		18'000.00		19'313.80	
1400.3130.05	Gebühren (Gemeindeschreiberei)	1'376.55		1'000.00		1'599.00	
1400.3132.01	Gebühren (Bauwesen)	50'162.70		55'000.00		50'194.15	
1400.3132.02	Vermessungswerk, Nachführung	15'278.45		15'000.00		16'560.00	
1400.3611.01	Vermessungswerk, Kantonsbeitrag	21'000.00		16'700.00		21'000.00	
1400.3910.01	Interne Verrechnung, Personalaufwand			2'500.00		2'500.00	
1400.4210.01	Gebühren (Bauwesen)		100'846.25		120'000.00		92'640.50
1400.4210.02	Gebühren (Einw./Fremdenkontrolle)		27'937.10		30'000.00		31'301.95
1400.4210.03	Siegelungen		2'372.00		4'000.00		2'789.00
1400.4210.04	Gebühren (Markt)		-25.00		3'500.00		3'596.00
1400.4210.05	Gebühren (Gemeindeschreiberei)		32'836.09		38'000.00		35'172.30
1400.4260.01	Rückerstattungen		6'045.20		5'000.00		4'906.50
1400.4270.01	Bussen				1'000.00		



Einwohnergemeinde Adelboden **Jahresrechnung 2020**
Funktionale Gliederung Erfolgsrechnung

Konto	Erfolgsrechnung Funktionale Gliederung ER	Rechnung 2020		Budget 2020		Rechnung 2019	
		Aufwand	Ertrag	Aufwand	Ertrag	Aufwand	Ertrag
1400.4631.01	Beiträge		3'480.00		7'000.00		15'303.50
15	Feuerwehr	378'528.00	378'528.00	285'350.00	285'350.00	308'931.50	308'931.50
150	Feuerwehr	378'528.00	378'528.00	285'350.00	285'350.00	308'931.50	308'931.50
1500	Feuerwehr	378'528.00	378'528.00	285'350.00	285'350.00	308'931.50	308'931.50
1500.3010.01	Löhne Feuerwehr	22'602.20		22'500.00		22'532.00	
1500.3010.02	Feuerwehrosold	103'847.50		100'000.00		98'201.50	
1500.3050.01	AG-Beiträge AHV, IV, EO, ALV	803.45		1'300.00		505.45	
1500.3052.01	AG-Beiträge an Pensionskasse	454.80		400.00		448.80	
1500.3053.01	AG-Beiträge an Unfallversicherungen	111.95		150.00		105.20	
1500.3054.01	AG-Beiträge an Familienausgleichskasse	198.75		350.00		128.45	
1500.3055.01	AG-Beiträge an Krankentaggeldversicherungen	52.05		50.00		50.80	
1500.3090.01	Weiterbildung	3'155.00		17'000.00		2'978.05	
1500.3100.01	Büromaterial, Drucksachen, Zeitschriften	910.65		2'000.00		1'140.60	
1500.3101.01	Betriebs-, Verbrauchsmaterial	4'503.58		6'000.00		7'923.90	
1500.3111.01	Apparate, Maschinen, Geräte, Werkzeuge	20'937.50		24'600.00		22'221.85	
1500.3112.01	Dienstkleider, Korpsmaterial	9'096.70		6'500.00		15'906.65	
1500.3120.10	Energie / Wasser (Versorgung)	3'054.95		4'000.00		2'707.90	
1500.3120.20	Abfall / Abwasser (Entsorgung)	982.25		1'000.00		1'176.10	
1500.3130.01	Telefonie, Internet u. Kommunikation	2'685.76		4'000.00		2'510.65	
1500.3130.02	Dienstleistungen Dritter	52'406.90		9'000.00		5'412.20	
1500.3134.01	Sachversicherungsprämien	10'594.60		11'000.00		10'508.95	
1500.3137.01	Steuern und Abgaben	2'323.45		3'500.00		2'969.80	
1500.3151.01	Unterhalt Apparate, Maschinen, Geräte, Werkzeuge	5'878.45		8'000.00		11'203.53	
1500.3151.02	Reparatur, Unterhalt Fahrzeuge	11'918.50		10'000.00		12'322.15	
1500.3160.01	Miete, Benützungskosten	5'026.00		5'000.00		5'026.00	
1500.3181.01	Tatsächliche Forderungsverluste	1'373.65		1'000.00		956.49	
1500.3300.60	Planm. Abschr. Mobilien VV	42'954.17		43'000.00		42'954.17	
1500.3510.01	Einlage in Spezialfinanzierung	67'652.69				35'260.31	
1500.3635.01	Beiträge an private Unternehmungen (Verbandsbeiträge)	2'002.50		2'000.00		780.00	
1500.3910.01	Interne Verrechnung, Mobilisierung & Sicherheitsfunknetz (Steuerhaushalt)	3'000.00		3'000.00		3'000.00	
1500.4200.01	Feuerwehropflichtersatz		213'640.75		200'000.00		224'201.50
1500.4260.01	Rückerstattungen Dritter		91'706.25		5'000.00		13'465.00
1500.4270.01	Bussen		900.00				
1500.4510.01	Entnahme aus Spezialfinanzierung				9'350.00		
1500.4631.01	Beiträge vom Kanton		72'281.00		71'000.00		71'265.00
16	Verteidigung	136'430.60	36'717.30	98'350.00	14'500.00	105'299.85	11'671.70
161	Militärische Verteidigung			500.00		321.40	
1610	Militärische Verteidigung			500.00		321.40	
1610.3130.01	Allgemeine Verwaltungsausgaben			500.00		321.40	
162	Zivile Verteidigung	136'430.60	36'717.30	97'850.00	14'500.00	104'978.45	11'671.70
1620	Zivilschutz	41'209.65	10'637.30	37'300.00	13'400.00	50'990.90	10'551.70
1620.3010.01	Löhne Zivilschutz	11'962.20		12'000.00		11'869.80	
1620.3050.01	AG-Beiträge AHV, IV, EO, ALV	772.80		800.00		748.80	
1620.3052.01	AG-Beiträge an Pensionskasse	951.60		900.00		938.95	
1620.3053.01	AG-Beiträge an Unfallversicherungen	26.40		20.00		25.80	



Einwohnergemeinde Adelboden **Jahresrechnung 2020**
Funktionale Gliederung Erfolgsrechnung

Konto	Erfolgsrechnung Funktionale Gliederung ER	Rechnung 2020		Budget 2020		Rechnung 2019	
		Aufwand	Ertrag	Aufwand	Ertrag	Aufwand	Ertrag
1620.3054.01	AG-Beiträge an Familienausgleichskasse	191.40		200.00		190.20	
1620.3055.01	AG-Beiträge an Krankentaggeldversicherungen	76.20		80.00		75.60	
1620.3101.01	Betriebs-, Verbrauchsmaterial	114.60		500.00		249.25	
1620.3120.10	Energie / Wasser (Versorgung)	10'767.60		13'000.00		12'401.95	
1620.3120.20	Abfall / Abwasser (Entsorgung)	6'203.50		6'000.00		7'495.90	
1620.3130.01	Telefonie, Internet u. Kommunikation	1'820.90		1'500.00		1'656.55	
1620.3134.01	Sachversicherungsprämien	527.00		500.00		523.40	
1620.3144.01	Baulicher UH (Gebäude)	5'761.20		1'000.00		14'097.30	
1620.3151.01	Reparatur, Unterhalt und Ersatz	2'034.25		800.00		717.40	
1620.4260.01	Rückerstattungen Dritter		2'077.30		2'000.00		1'871.70
1620.4472.01	Vermietungen		4'160.00		7'000.00		4'280.00
1620.4631.01	Beiträge vom Kanton		4'400.00		4'400.00		4'400.00
1621	Ziviler Gemeindeführungsstab	51'397.95	26'080.00	15'550.00	1'100.00	10'177.55	1'120.00
1621.3000.01	Löhne, Entschädigungen	4'946.20		6'500.00		5'064.00	
1621.3090.01	Weiterbildung	745.00		5'000.00		472.40	
1621.3111.01	Anschaffungen	42'073.35					
1621.3130.01	Betriebskosten (Einsätze)	104.85		500.00		1'113.15	
1621.3134.01	Sachversicherungsprämien	28.55		50.00		28.00	
1621.3636.02	Beitrag SAC, Rettungsstation	1'500.00		1'500.00		1'500.00	
1621.3910.01	Interne Verrechnung, Kommission (Kto. 012)	2'000.00		2'000.00		2'000.00	
1621.4260.01	Rückerstattungen Dritter		1'120.00		1'100.00		1'120.00
1621.4631.01	Beiträge vom Kanton		24'960.00				
1626	Regionale Zivilschutzorganisation	43'823.00		45'000.00		43'810.00	
1626.3612.01	Beitrag ZSO Niesen	43'823.00		45'000.00		43'810.00	
2	Bildung	2'549'282.87	144'608.35	2'707'900.00	122'000.00	2'577'783.66	142'645.75
	Netto Aufwand		2'404'674.52		2'585'900.00		2'435'137.91
21	Obligatorische Schule	2'545'958.87	144'608.35	2'704'400.00	122'000.00	2'574'453.66	142'645.75
211	Eingangsstufe	186'938.86		190'200.00		216'999.35	
2110	Kindergarten	186'938.86		190'200.00		176'370.60	
2110.3100.01	Büromaterial	19.85		300.00		102.00	
2110.3101.01	Betriebs-, Verbrauchsmaterial	591.85		200.00		331.10	
2110.3102.01	Drucksachen, Publikationen	100.00		300.00			
2110.3104.01	Lehrmittel	5'379.34		6'500.00		5'335.20	
2110.3111.01	Anschaffungen Mobiliar und Spielsachen	2'072.50		3'000.00		2'971.00	
2110.3113.01	Anschaffung IT-Geräte und Apparate	1'102.95					
2110.3120.10	Energie / Wasser (Versorgung)	4'369.45		4'200.00		4'330.15	
2110.3120.20	Abfall / Abwasser (Entsorgung)	648.95		600.00		724.05	
2110.3130.01	Telefonie, Internet u. Kommunikation			400.00			
2110.3130.02	DL Dritter (Reinigung)	4'550.00		6'000.00		4'888.00	
2110.3134.01	Sachversicherungsprämien	480.85		550.00		508.90	
2110.3137.01	Steuern und Abgaben	70.05		50.00		62.60	
2110.3140.01	Baulicher UH (Areal)	6'338.40		1'000.00			
2110.3144.01	Baulicher UH (Gebäude)	32'060.35		28'000.00		30'651.55	
2110.3151.01	Reparatur, Unterhalt und Ersatz	1'001.02		1'500.00		3'283.45	
2110.3171.01	Beitrag Projektstage	307.70		800.00		250.00	
2110.3611.01	Gemeindeanteil Lehrerbesoldung	123'901.70		129'600.00		117'186.25	
2110.3612.01	Schulgelder andere Gemeinden	3'943.90		7'200.00		5'746.35	
2111	Basisstufe					40'628.75	
2111.3611.01	Gemeindeanteil Lehrerbesoldung					40'628.75	
212	Primarstufe	698'193.55	2'862.10	795'600.00		673'093.90	



Einwohnergemeinde Adelboden **Jahresrechnung 2020**
Funktionale Gliederung Erfolgsrechnung

Konto	Erfolgsrechnung Funktionale Gliederung ER	Rechnung 2020		Budget 2020		Rechnung 2019	
		Aufwand	Ertrag	Aufwand	Ertrag	Aufwand	Ertrag
2120	Primarstufe	698'193.55	2'862.10	795'600.00		673'093.90	
2120.3611.01	Gemeindeanteil Lehrerbesoldung	501'095.05		575'600.00		450'899.00	
2120.3612.01	Schulgelder andere Gemeinden	197'098.50		220'000.00		222'194.90	
2120.4612.01	Schulgelder von anderen Gemeinden		2'862.10				
213	Oberstufe	554'272.60		476'400.00		502'869.80	
2130	Sekundarstufe I	554'272.60		476'400.00		502'869.80	
2130.3611.01	Gemeindeanteil Lehrerbesoldung	472'507.25		391'400.00		462'072.75	
2130.3611.02	GU9, Quarta	58'621.75		60'000.00		30'397.05	
2130.3612.01	Schulgelder andere Gemeinden	23'143.60		25'000.00		10'400.00	
214	Musikschulen	58'062.76		61'000.00		57'180.12	
2140	Musikschulen	58'062.76		61'000.00		57'180.12	
2140.3636.01	Musikschulen	57'758.65		60'000.00		56'856.90	
2140.3637.01	Unterstützungsbeiträge	304.11		1'000.00		323.22	
217	Schulliegenschaften	656'005.62	100'930.00	712'900.00	97'000.00	664'056.00	102'390.65
2170	Schulliegenschaften	656'005.62	100'930.00	712'900.00	97'000.00	664'056.00	102'390.65
2170.3010.01	Löhne Schulhausabwarte	208'862.00		210'000.00		208'679.70	
2170.3010.50	Überzeit- und Ferienguthaben (Rückstellungen)	3'900.00				1'900.00	
2170.3050.01	AG-Beiträge AHV, IV, EO, ALV	12'891.25		12'500.00		12'462.35	
2170.3052.01	AG-Beiträge an Pensionskasse	9'675.45		9'000.00		9'465.05	
2170.3053.01	AG-Beiträge an Unfallversicherungen	455.90		500.00		442.90	
2170.3054.01	AG-Beiträge an Familienausgleichskasse	3'192.95		3'100.00		3'161.40	
2170.3055.01	AG-Beiträge an Krankentaggeldversicherungen	1'363.00		1'400.00		1'324.20	
2170.3099.01	Übriger Personalaufwand	500.00		500.00		500.00	
2170.3101.01	Betriebs-, Verbrauchsmaterial	15'283.95		9'000.00		11'490.20	
2170.3111.01	Apparate, Maschinen, Geräte, Werkzeuge	2'802.95		3'200.00		5'766.82	
2170.3120.10	Energie / Wasser (Versorgung)	71'846.25		80'000.00		75'694.35	
2170.3120.20	Abfall / Abwasser (Entsorgung)	8'009.60		10'000.00		10'053.80	
2170.3130.01	Telefonie, Internet u. Kommunikation			1'700.00		1'725.80	
2170.3131.01	Planung und Projektierungen			10'000.00		196.60	
2170.3134.01	Sachversicherungsprämien	15'776.55		16'300.00		16'664.30	
2170.3137.01	Steuern und Abgaben	1'895.95		1'400.00		1'975.15	
2170.3140.01	Baulicher Unterhalt (Areal)	16'908.70		20'000.00		2'427.45	
2170.3144.00	Baulicher Unterhalt Gebäude	101'369.30		142'000.00		120'126.45	
2170.3151.01	Reparatur, Unterhalt und Ersatz	2'542.25		2'500.00		3'291.60	
2170.3170.01	Spesenentschädigungen	300.00		300.00		100.00	
2170.3300.40	Planm. Abschr. Hochbauten VV	141'914.13		143'000.00		140'092.44	
2170.3300.60	Planm. Abschr. Mobilien VV	29'015.44		29'000.00		29'015.44	
2170.3910.01	Interne Verrechnung, Personalaufwand	7'500.00		7'500.00		7'500.00	
2170.4260.01	Rückerstattungen Dritter		1'635.00		2'000.00		65.65
2170.4470.01	Mietzinsertrag		99'295.00		95'000.00		102'325.00
218	Tagesbetreuung	6'566.00	2'534.95	8'000.00		9'318.00	
2180	Tagesbetreuung	6'566.00	2'534.95	8'000.00		9'318.00	
2180.3105.01	Schülerspeisung	424.00					
2180.3130.01	Dienstleistungen Dritter (Mittagsaufsicht)	6'142.00		8'000.00		9'318.00	
2180.4637.01	Elternbeiträge		2'534.95				
219	Obligatorische Schule	385'919.48	38'281.30	460'300.00	25'000.00	450'936.49	40'255.10



Einwohnergemeinde Adelboden **Jahresrechnung 2020**
Funktionale Gliederung Erfolgsrechnung

Konto	Erfolgsrechnung Funktionale Gliederung ER	Rechnung 2020		Budget 2020		Rechnung 2019	
		Aufwand	Ertrag	Aufwand	Ertrag	Aufwand	Ertrag
2190	Schulleitung und Schulverwaltung	8'300.00		9'000.00		8'300.00	
2190.3130.01	Spesen Schulleitung	1'300.00		2'000.00		1'300.00	
2190.3910.01	Interne Verrechnung, Kommission (Kto. 012)	7'000.00		7'000.00		7'000.00	
2195	Schülertransporte	107'141.85	31'478.00	100'000.00	22'000.00	114'898.05	27'935.00
2195.3130.10	Schülertransport	107'141.85		100'000.00		114'898.05	
2195.4631.01	Kantonsbeitrag Schülertransport		31'478.00		22'000.00		27'935.00
2197	Schulsozialdienst	36'829.00		37'000.00		36'184.20	
2197.3612.01	Schulsozialarbeit	36'829.00		37'000.00		36'184.20	
2198	Schulbetrieb (nicht aufteilbar)	233'648.63	6'803.30	314'300.00	3'000.00	291'554.24	12'320.10
2198.3090.01	Weiterbildung	8'860.70		2'000.00		12'890.70	
2198.3099.01	Übriger Personalaufwand	5'212.85		4'500.00		4'198.20	
2198.3100.01	Büromaterial	2'622.87		3'000.00		2'838.26	
2198.3104.01	Schulmaterial, Lehrmittel	77'933.92		80'700.00		77'266.07	
2198.3104.02	Schülerkredite Gestalten Technisch u Textil	34'299.88		36'000.00		34'212.40	
2198.3104.03	Klassenkredite allgemein	977.45		1'500.00		1'362.00	
2198.3104.04	Bibliotheken/Bücher	3'857.70		3'600.00		3'574.70	
2198.3104.05	Schulmaterial, Lehrmittel (Hauswirtschaft)	1'829.34		1'800.00		2'564.00	
2198.3105.00	Lebensmittel und Verbrauchsmaterial (Hauswirtschaft)	8'552.15		11'000.00		11'166.30	
2198.3111.01	Schulmobiliar und Geräte	27'123.90		54'700.00		35'328.59	
2198.3111.03	Schulmobiliar, Gerätschaft (Hauswirtschaft)	945.40		800.00		2'574.35	
2198.3112.01	Anschaffungen Gestalten Technisch und Textil	8'236.10		10'200.00		5'575.88	
2198.3113.01	Anschaffung IT-Geräte und Apparate	7'814.70		19'500.00		28'429.15	
2198.3130.01	Dienstleistungen Dritter (Porti, Telefon, Internet u Kommunikation)	1'855.00		7'500.00		6'692.65	
2198.3132.01	Honorare externe Berater (ICT Konzept)	7'051.12					
2198.3150.01	Unterhalt Kopierer	7'978.80		14'900.00		15'406.15	
2198.3151.01	Unterhalt Mobilien und Geräte	3'600.10		9'100.00		5'714.75	
2198.3151.02	Unterhalt und Reparaturen (Hauswirtschaft)			700.00		29.15	
2198.3153.01	Informatik und PC-Support	8'021.75		11'500.00		8'245.22	
2198.3170.01	Spesenentschädigungen	618.00		1'800.00		1'489.80	
2198.3171.01	Veranstaltungen und Bildungsanlässe	5'193.35		8'700.00		7'742.00	
2198.3171.02	Beiträge Landschulwochen, Schulreisen	3'807.60		17'400.00		10'210.50	
2198.3171.03	Beiträge Projekte	7'255.95		13'400.00		14'043.42	
2198.4260.01	Rückerstattungen Dritter		6'803.30		3'000.00		12'320.10
29	Übriges Bildungswesen	3'324.00		3'500.00		3'330.00	
299	Bildung	3'324.00		3'500.00		3'330.00	
2991	Erwachsenenbildung	3'324.00		3'500.00		3'330.00	
2991.3130.04	Volkshochschule Frutigland	3'324.00		3'500.00		3'330.00	
3	Kultur, Sport und Freizeit, Kirche	1'214'023.62	18'255.00	1'265'670.00	27'000.00	1'131'920.31	24'732.00
	Netto Aufwand		1'195'768.62		1'238'670.00		1'107'188.31
31	Kulturerbe	2'500.00		2'500.00		2'500.00	
311	Museen und bildende Kunst	2'500.00		2'500.00		2'500.00	
3110	Museen und bildende Kunst	2'500.00		2'500.00		2'500.00	



Einwohnergemeinde Adelboden **Jahresrechnung 2020**
Funktionale Gliederung Erfolgsrechnung

Konto	Erfolgsrechnung Funktionale Gliederung ER	Rechnung 2020		Budget 2020		Rechnung 2019	
		Aufwand	Ertrag	Aufwand	Ertrag	Aufwand	Ertrag
3110.3636.01	Beitrag Heimatmuseum	2'500.00		2'500.00		2'500.00	
32	Kultur, übrige	73'638.63	200.00	72'800.00	1'000.00	78'031.83	2'372.00
321	Bibliotheken	18'000.00		18'000.00		18'000.00	
3210	Bibliotheken	18'000.00		18'000.00		18'000.00	
3210.3635.01	Bibliothekverein, Beitrag	18'000.00		18'000.00		18'000.00	
322	Konzert und Theater	16'000.00		16'000.00		16'000.00	
3220	Musik und Theater	16'000.00		16'000.00		16'000.00	
3220.3634.01	Beitrag Kammermusikfestival	15'000.00		15'000.00		15'000.00	
3220.3636.01	Beitrag Musikgesellschaft	1'000.00		1'000.00		1'000.00	
329	Kultur	39'638.63	200.00	38'800.00	1'000.00	44'031.83	2'372.00
3290	Übrige Kultur	39'638.63	200.00	38'800.00	1'000.00	44'031.83	2'372.00
3290.3130.02	Jungbürgerfeier	1'100.00		1'000.00		990.00	
3290.3300.90	Planm. Abschr. Übrige Sachanlagen	9'821.83		9'800.00		9'821.83	
3290.3632.01	Kulturförderungsbeitrag	6'312.00		6'500.00		5'774.00	
3290.3634.01	Bundesfeier	6'500.00		7'500.00		7'500.00	
3290.3635.01	Diverse Kulturbeiträge	11'904.80		10'000.00		15'946.00	
3290.3636.01	Beitrag Dorfarchiv	4'000.00		4'000.00		4'000.00	
3290.4250.01	Adelboden, Ortsbücher		200.00		1'000.00		2'372.00
33	Medien	1'275.00		1'200.00		1'275.00	
332	Massenmedien	1'275.00		1'200.00		1'275.00	
3320	Massenmedien	1'275.00		1'200.00		1'275.00	
3320.3137.01	Unternehmensabgabe	1'275.00		1'200.00		1'275.00	
34	Sport und Freizeit	1'136'609.99	18'055.00	1'189'170.00	26'000.00	1'050'113.48	22'360.00
341	Sport	928'316.24	14'935.00	949'470.00	18'500.00	896'418.32	14'790.00
3410	Sport	339'559.80		342'500.00		264'083.20	
3410.3130.01	Sportlehrungen	3'899.80		5'000.00		3'943.20	
3410.3634.01	Beitrag Freizeit- und Sportarena	275'000.00		275'000.00		200'000.00	
3410.3634.02	TALK AG, Beitrag für Loipenunterhalt	5'000.00		5'000.00		5'000.00	
3410.3635.01	Beiträge an Sportorganisationen	6'400.00		7'500.00		7'200.00	
3410.3635.10	SnowFarming Tschentenalp, Versbetrieb	25'000.00		25'000.00		25'000.00	
3410.3636.01	Beiträge an örtliche Vereine	23'760.00		24'000.00		22'940.00	
3410.3636.02	Talentförderung	500.00		1'000.00			
3411	Schwimmbad	312'929.65	6'000.00	317'400.00	6'000.00	339'277.93	6'000.00
3411.3130.01	Telefonie, Internet u. Kommunikation	844.80		1'000.00		848.60	
3411.3132.01	Vorprojekte, Abklärungen, Studien					19'942.75	
3411.3134.01	Sachversicherungsprämien	1'850.80		2'000.00		569.65	
3411.3137.01	Steuern und Abgaben	6'260.70		7'200.00		145.55	
3411.3140.01	Baulicher UH Gruebi	5'053.85		12'000.00		2'728.40	
3411.3161.01	Mieten, Benützungskosten			200.00		250.00	
3411.3300.40	Planm. Abschr. Hochbauten VV	133'440.43		130'000.00		149'313.91	
3411.3300.60	Planm. Abschr. Mobilien VV	65'479.07		65'000.00		65'479.07	
3411.3635.01	Beitrag Schwimmbad	100'000.00		100'000.00		100'000.00	
3411.4470.01	Mietzinse		6'000.00		6'000.00		6'000.00
3412	Turnhalle u. Sportplatz (Gurtnermatte)	116'518.19	8'935.00	121'570.00	12'500.00	127'878.59	8'790.00
3412.3010.01	Löhne Turnhalle u. Sportplatz	43'714.50		43'500.00		43'093.20	



Einwohnergemeinde Adelboden Jahresrechnung 2020

Funktionale Gliederung Erfolgsrechnung

Konto	Erfolgsrechnung Funktionale Gliederung ER	Rechnung 2020		Budget 2020		Rechnung 2019	
		Aufwand	Ertrag	Aufwand	Ertrag	Aufwand	Ertrag
3412.3050.01	AG-Beiträge AHV, IV, EO, ALV	2'755.70		2'800.00		2'650.80	
3412.3052.01	AG-Beiträge an Pensionskasse	1'682.40		1'400.00		1'374.60	
3412.3053.01	AG-Beiträge an Unfallversicherungen	94.20		100.00		90.60	
3412.3054.01	AG-Beiträge an Familienausgleichskasse	682.45		700.00		672.60	
3412.3055.01	AG-Beiträge an Krankentaggeldversicherungen	280.30		300.00		275.40	
3412.3101.01	Betriebs-, Verbrauchsmaterial	3'231.60		4'000.00		2'783.80	
3412.3111.01	Anschaffungen Geräte, Material	3'977.00		3'000.00		10'137.10	
3412.3120.10	Energie / Wasser (Versorgung)	19'313.45		21'000.00		20'380.35	
3412.3120.20	Abfall / Abwasser (Entsorgung)	2'040.45		2'500.00		2'428.15	
3412.3134.01	Sachversicherungsprämien	80.40		50.00		76.45	
3412.3137.01	Steuern und Abgaben	22.70		20.00		14.30	
3412.3144.01	Baulicher Unterhalt	1'553.15		5'000.00		10'172.40	
3412.3151.01	Reparatur, Unterhalt und Ersatz (Turnhalle)	2'941.45		5'000.00		2'165.35	
3412.3151.02	Reparatur, Unterhalt und Ersatz (Gurtnermatte)	2'885.55		1'000.00		1'300.60	
3412.3300.40	Planm. Abschr. Hochbauten VV	25'262.89		25'200.00		25'262.89	
3412.3910.01	Interne Verrechnung, Personalaufwand	6'000.00		6'000.00		5'000.00	
3412.4260.01	Rückerstattungen Dritter		4'280.00		1'500.00		710.00
3412.4472.01	Benutzungsgebühren		4'655.00		11'000.00		8'080.00
3413	Adelbodner Skitag (Weltcup)	159'308.60		168'000.00		165'178.60	
3413.3130.01	Dienstleistungen Dritter	5'308.60		5'000.00		5'178.60	
3413.3634.01	Ordentlicher Beitrag	40'000.00		40'000.00		40'000.00	
3413.3634.02	Ausserordentlicher Beitrag	60'000.00		60'000.00		60'000.00	
3413.3893.01	Einlage in Weltcupfonds	25'000.00		25'000.00		25'000.00	
3413.3910.01	Interne Verrechnung, Sachleistungen	29'000.00		38'000.00		35'000.00	
342	Freizeit	208'293.75	3'120.00	239'700.00	7'500.00	153'695.16	7'570.00
3420	Freizeit	208'293.75	3'120.00	239'700.00	7'500.00	153'695.16	7'570.00
3420.3120.10	Energie / Wasser (Versorgung)	480.00		500.00		979.85	
3420.3131.01	Laufende Planungskosten	18'133.25		20'000.00		9'131.60	
3420.3140.01	Baulicher UH öff. Anlagen	1'865.00		7'500.00		11'403.55	
3420.3140.02	Nevada-Areal (Übergangsnutzung)	88'427.50		120'000.00			
3420.3141.01	Wanderwege (Unterhalt)	3'976.55		5'000.00			
3420.3300.10	Planm. Abschr. Wanderwege VV	9'801.65		9'800.00		9'801.66	
3420.3632.01	Beteiligung Otterebach (GDE Frutigen)	8'731.80					
3420.3634.01	TALK AG, Beitrag Spazierwege	20'000.00		20'000.00		20'000.00	
3420.3634.02	Wanderwegkonzept 2010	35'000.00		35'000.00		35'000.00	
3420.3635.02	Berner Wanderwege	678.00		700.00		674.20	
3420.3635.03	Beitrag Erlebnisweg (Vogellisi-Welt)					45'504.30	
3420.3636.01	Beitrag Ludothek	7'200.00		7'200.00		7'200.00	
3420.3910.01	Interne Verrechnung, Personalaufwand	14'000.00		14'000.00		14'000.00	
3420.4260.01	Rückerstattungen Dritter		120.00				70.00
3420.4470.01	Mietzinsertrag		3'000.00		7'500.00		7'500.00
4	Gesundheit	68'779.54	94'238.00	32'300.00		32'073.14	
	Netto Aufwand				32'300.00		32'073.14
	Netto Ertrag	25'458.46					
41	Spitäler, Kranken- und Pflegeheime		90'238.00				
412	Alters-, Kranken- und Pflegeheime		90'238.00				
4120	Alters-, Kranken- und Pflegeheime		90'238.00				



Konto	Erfolgsrechnung Funktionale Gliederung ER	Rechnung 2020		Budget 2020		Rechnung 2019	
		Aufwand	Ertrag	Aufwand	Ertrag	Aufwand	Ertrag
4120.4634.01	Auflösung Gemeindeverband (Pflegeheim Frutigland)		90'238.00				
42	Ambulante Krankenpflege	8'600.00		8'000.00		7'470.80	
422	Rettungsdienste	8'600.00		8'000.00		7'470.80	
4220	Rettungsdienste	8'600.00		8'000.00		7'470.80	
4220.3130.01	Ersthelfer/innen	8'600.00		8'000.00		7'470.80	
43	Gesundheit	60'179.54	4'000.00	24'300.00		24'602.34	
432	Krankheitsbekämpfung, übrige	38'151.26	4'000.00				
4320	Krankheitsbekämpfung, übrige	38'151.26	4'000.00				
4320.3101.01	Betriebs-, Verbrauchsmaterial (Corona)	7'621.31					
4320.3130.01	Dienstleistungen Dritter (Coronamassnahmen)	30'529.95					
4320.4260.01	Rückersattungen (Intern)		4'000.00				
433	Schulgesundheitsdienst	22'028.28		24'300.00		24'602.34	
4330	Schulgesundheitsdienst	12'396.30		12'250.00		12'895.35	
4330.3050.01	AG-Beiträge AHV, IV, EO, ALV	482.55		600.00		550.60	
4330.3054.01	AG-Beiträge an Familienausgleichskasse	82.20		100.00		96.05	
4330.3106.01	Medizinisches Material, Laustanten			500.00		517.90	
4330.3134.01	Sachversicherungsprämien	56.55		50.00		50.80	
4330.3136.01	Schularzthonorare	9'275.00		11'000.00		11'680.00	
4330.3636.01	Beiträge	2'500.00					
4331	Schulzahnpflege	9'631.98		12'050.00		11'706.99	
4331.3134.01	Sachversicherungsprämien	58.80		50.00		51.00	
4331.3136.01	Untersuchungskosten	9'573.18		11'000.00		11'655.99	
4331.3637.01	Gemeindebeiträge an Eltern			1'000.00			
5	Soziale Sicherheit	2'771'170.57	14'663.25	2'645'100.00	11'000.00	2'591'837.25	13'662.60
	Netto Aufwand		2'756'507.32		2'634'100.00		2'578'174.65
53	Alter + Hinterlassene	778'191.20		795'300.00		767'585.00	
532	Ergänzungsleistungen AHV/IV	772'839.00		789'800.00		762'212.00	
5320	Ergänzungsleistungen AHV/IV	772'839.00		789'800.00		762'212.00	
5320.3631.01	Gemeindeanteil Lastenausgleich EL	772'839.00		789'800.00		762'212.00	
535	Leistungen an das Alter	5'352.20		5'500.00		5'373.00	
5350	Leistungen an das Alter	5'352.20		5'500.00		5'373.00	
5350.3130.01	Spitex Niesen, Mahlzeitendienst (Defizitbeitrag)	1'999.20		2'000.00		2'020.00	
5350.3632.01	Umsetzung Altersleitbild (Frutigland)	3'353.00		3'500.00		3'353.00	
54	Familie und Jugend	45'344.17		32'400.00		26'140.00	
541	Familienzulagen	15'124.00		21'600.00		20'428.00	
5410	Familienzulagen	15'124.00		21'600.00		20'428.00	
5410.3631.01	Lastenausgleich Familienzulagen	15'124.00		21'600.00		20'428.00	
543	Alimentenbevorschussung und -inkasso	750.00		600.00		712.00	



Konto	Erfolgsrechnung Funktionale Gliederung ER	Rechnung 2020		Budget 2020		Rechnung 2019	
		Aufwand	Ertrag	Aufwand	Ertrag	Aufwand	Ertrag
5430	Alimentenbevorschussung und -inkasso	750.00		600.00		712.00	
5430.3130.01	Gebühren Alimenteninkassostelle	750.00		600.00		712.00	
544	Jugendschutz	25'500.00		6'500.00		5'000.00	
5440	Jugendschutz allgemein	25'500.00		6'500.00		5'000.00	
5440.3109.01	Projekte, Jugendarbeit	25'000.00		6'000.00		4'500.00	
5440.3910.01	Interne Verrechnung, Kommission (Kto. 012)	500.00		500.00		500.00	
545	Leistungen an Familien	3'970.17		3'700.00			
5451	Kinderkrippen und Kinderhorte	3'970.17		3'700.00			
5451.3612.01	Betreuungsgutscheine	3'970.17		3'700.00			
57	Sozialhilfe und Asylwesen	1'947'635.20	14'663.25	1'817'400.00	11'000.00	1'798'112.25	13'662.60
579	Sozialhilfe	1'947'635.20	14'663.25	1'817'400.00	11'000.00	1'798'112.25	13'662.60
5790	Sozialhilfe	14'472.60	1'071.40	15'000.00	1'000.00	15'305.35	979.50
5790.3105.01	Verbilligungsaktionen	959.90		1'000.00		867.15	
5790.3636.01	Beiträge Soziale Org.	13'512.70		14'000.00		14'438.20	
5790.4260.01	Rückerstattungen Aktionen		1'071.40		1'000.00		979.50
5796	Regionaler Sozialdienst	21'742.10	13'591.85	20'000.00	10'000.00	17'314.90	12'683.10
5796.3130.01	Regionaler Sozialdienst	21'742.10		20'000.00		17'314.90	
5796.4260.01	Rückerstattung Sozialdienst Frutigen		13'591.85		10'000.00		12'683.10
5799	Lastenausgleich Soziales	1'911'420.50		1'782'400.00		1'765'492.00	
5799.3611.01	Gemeindeanteil Lastenausgleich Sozialhilfe	1'911'420.50		1'782'400.00		1'765'492.00	
6	Verkehr und Nachrichtenübermittlung	2'750'218.42	458'587.55	2'841'280.00	476'000.00	2'694'963.51	430'784.45
	Netto Aufwand		2'291'630.87		2'365'280.00		2'264'179.06
61	Strassenverkehr	1'935'522.52	413'912.55	2'022'480.00	403'000.00	1'898'200.61	359'997.45
615	Gemeindestrassen	1'935'402.52	413'912.55	2'022'280.00	403'000.00	1'898'080.61	359'997.45
6150	Gemeindestrassen	1'759'350.21	203'382.15	1'833'280.00	201'000.00	1'746'193.37	151'295.55
6150.3010.01	Löhne Betriebspersonal	546'762.25		548'000.00		535'444.80	
6150.3010.09	Aufwandminderungskonto	-2'534.25				-2'651.25	
6150.3010.50	Überzeit- und Ferienguthaben (Rückstellungen)	-1'400.00				-3'000.00	
6150.3050.01	AG-Beiträge AHV, IV, EO, ALV	34'661.30		35'200.00		32'754.55	
6150.3052.01	AG-Beiträge an Pensionskasse	34'350.95		33'000.00		33'332.10	
6150.3053.01	AG-Beiträge an Unfallversicherungen	7'330.40		7'200.00		6'881.65	
6150.3054.01	AG-Beiträge an Familienausgleichskasse	8'586.00		8'800.00		8'308.70	
6150.3055.01	AG-Beiträge an Krankentaggeldversicherungen	3'407.00		3'500.00		3'321.55	
6150.3090.01	Weiterbildung	1'784.70		5'000.00		3'615.85	
6150.3099.01	Übriger Personalaufwand	2'708.90		3'000.00		2'500.00	
6150.3101.02	Treibstoffe	30'770.25		40'000.00		41'715.50	
6150.3101.03	Betriebs-, Verbrauchsmaterial	1'033.00		2'000.00		1'834.90	
6150.3101.04	Strassensignalisationen	14'496.15		7'000.00		6'403.10	
6150.3101.05	Verbrauchsmaterial Winterdienst	19'002.24		40'000.00		41'992.58	
6150.3101.07	Verbrauchsmaterial Strassenmarkierung	3'068.10		3'000.00		4'676.50	
6150.3111.01	Anschaffungen	34'070.65		40'000.00		37'244.45	
6150.3111.02	Schwemmanlage (Ersatz)	37'186.65		38'000.00			



Einwohnergemeinde Adelboden **Jahresrechnung 2020**
Funktionale Gliederung Erfolgsrechnung

Konto	Erfolgsrechnung Funktionale Gliederung ER	Rechnung 2020		Budget 2020		Rechnung 2019	
		Aufwand	Ertrag	Aufwand	Ertrag	Aufwand	Ertrag
6150.3112.01	Dienstkleider	2'611.17		2'500.00		3'741.40	
6150.3119.01	Landerwerb Gemeindestrassen	9'682.55		5'000.00		1'360.00	
6150.3120.02	Benützungsschädigung Kanalisation	21'540.00		27'000.00		26'925.00	
6150.3120.10	Energie / Wasser (Versorgung)	3'618.35		7'000.00		4'479.20	
6150.3120.20	Abfall / Abwasser (Entsorgung)	1'549.00				151.80	
6150.3130.01	Telefonie, Internet u. Kommunikation	2'442.30		3'000.00		3'813.75	
6150.3130.02	Führen, Mieten, Sommer	58'332.95		53'000.00		57'745.75	
6150.3130.03	Schneeräumung durch Dritte	106'472.85		150'000.00		194'805.70	
6150.3132.01	Vorprojekte, Abklärungen, Studien	4'980.60		25'000.00		7'605.15	
6150.3132.10	Verschreibungs- und Geometerkosten für Landerwerb	13'930.10		10'000.00		14'858.50	
6150.3134.01	Sachversicherungsprämien	10'707.00		11'000.00		10'468.10	
6150.3137.01	Steuern und Abgaben	8'097.65		8'000.00		7'898.80	
6150.3141.01	Strassenreinigung	23'000.00		21'000.00		14'000.00	
6150.3141.02	Örtliche Strassenausbauten	100'975.95		105'000.00		99'496.60	
6150.3141.03	Strassenunterhalt (inkl. Belagsarbeiten)	254'012.43		270'000.00		287'572.82	
6150.3141.21	Burglind Januar 2018	12'923.40				-68'841.55	
6150.3144.01	Baulicher UH (Magazine)	5'017.25		5'000.00		6'048.55	
6150.3151.01	Reparatur, Unterhalt und Ersatz	102'501.45		80'000.00		102'918.16	
6150.3160.01	Miete, Benützungskosten	10'052.00		10'080.00		10'052.00	
6150.3170.01	Spesenentschädigungen	960.00		1'000.00		316.00	
6150.3300.10	Planm. Abschr. Strassen VV	112'759.01		107'700.00		102'865.40	
6150.3300.40	Planm. Abschr. Hochbauten VV	48'958.85		49'000.00		48'958.86	
6150.3300.60	Planm. Abschr. Mobilien VV	27'812.66		29'000.00		13'450.00	
6150.3660.20	Planm. Abschr. Investitionsbeiträge	3'128.40		2'300.00		3'128.40	
6150.3910.01	Interne Verrechnung, Kommission (Kto. 012)	3'000.00		3'000.00		3'000.00	
6150.3910.02	Interne Verrechnung, Personalaufwand	35'000.00		35'000.00		35'000.00	
6150.4240.01	Privatarbeiten, Erträge		81'674.15		75'000.00		71'332.85
6150.4240.02	Fahrzeuge und Geräte (7301)		26'000.00		26'000.00		26'000.00
6150.4250.01	Verkaufserlöse		1'070.00		5'000.00		626.50
6150.4260.01	Rückerstattungen Dritter		5'025.00		2'000.00		776.20
6150.4470.01	Mietzinsersatz		4'585.00		1'000.00		6'560.00
6150.4612.01	Provisionen Gemeinden		6'000.00		6'000.00		6'000.00
6150.4612.10	Dienstleistungserträge (7301)		18'000.00		18'000.00		12'000.00
6150.4631.02	Kantonsbeitrag		35'528.00		40'000.00		
6150.4910.01	Interne Verrechnung, Dienstleistungserträge		25'500.00		28'000.00		28'000.00
6155	Parkplätze	176'052.31	210'530.40	189'000.00	202'000.00	151'887.24	208'701.90
6155.3010.01	Löhne Personal	44'516.40		45'000.00		48'529.60	
6155.3050.01	AG-Beiträge AHV, IV, EO, ALV	2'829.00		2'900.00		3'026.05	
6155.3052.01	AG-Beiträge an Pensionskasse	2'494.20		1'900.00		1'946.55	
6155.3053.01	AG-Beiträge an Unfallversicherungen	598.35		700.00		631.25	
6155.3054.01	AG-Beiträge an Familienausgleichskasse	700.75		700.00		767.70	
6155.3055.01	AG-Beiträge an Krankentaggeldversicherungen	278.10		300.00		304.65	
6155.3099.01	Übriger Personalaufwand	500.00		500.00		500.00	
6155.3101.01	Betriebs-, Verbrauchsmaterial	1'671.35		2'000.00		1'839.55	
6155.3111.01	Anschaffungen	10'314.70		12'000.00		1'241.80	
6155.3112.01	Dienstkleider	6'887.94		10'000.00		1'889.25	
6155.3120.10	Energie / Wasser (Versorgung)	64.60		200.00		64.60	
6155.3130.03	Telefonie, Internet u. Kommunikation	1'020.00		1'100.00		1'020.00	
6155.3130.04	Parkgebührenaufwand, Leistung an Dritte	15'860.87		15'000.00		15'213.44	
6155.3134.01	Sachversicherungsprämien	376.10		400.00		355.05	
6155.3151.01	Reparatur, Unterhalt und Ersatz	24'497.95		23'000.00		7'519.25	
6155.3160.01	Pacht- und Benützungsgebühren	13'442.00		14'000.00		13'442.00	
6155.3893.01	Einlagen in Spezialfinanzierung			9'300.00		3'596.50	



Einwohnergemeinde Adelboden **Jahresrechnung 2020**
Funktionale Gliederung Erfolgsrechnung

Konto	Erfolgsrechnung Funktionale Gliederung ER	Rechnung 2020		Budget 2020		Rechnung 2019	
		Aufwand	Ertrag	Aufwand	Ertrag	Aufwand	Ertrag
6155.3910.02	Interne Verrechnung, Personalaufwand	50'000.00		50'000.00		50'000.00	
6155.4200.01	Parkplatzersatzabgaben				8'000.00		1'988.00
6155.4240.01	Vermietung Parkplätze		43'950.10	38'000.00			39'740.00
6155.4240.02	Parkgebühren		114'791.60	84'000.00			104'057.75
6155.4240.03	Parkgebühren (steuerbar)		32'761.70	38'000.00			36'802.70
6155.4260.01	Rückerstattungen Dritter		4'890.00	4'700.00			4'690.00
6155.4270.01	Bussen		11'637.00	20'000.00			19'814.95
6155.4470.01	Mietzinsertrag		2'500.00	8'000.00			
6155.4940.01	Interne Verrechnung, Verrechnete Aktivzinsen			1'300.00			1'608.50
618	Privatstrassen	120.00		200.00		120.00	
6180	Privatstrassen	120.00		200.00		120.00	
6180.3637.01	Beiträge für private Zufahrten	120.00		200.00		120.00	
62	Öffentlicher Verkehr	814'695.90	44'675.00	818'800.00	73'000.00	782'217.90	70'787.00
622	Regionalverkehr	393'500.00		385'000.00		385'000.00	
6220	Regionalverkehr	393'500.00		385'000.00		385'000.00	
6220.3634.03	Ortsverkehr	393'500.00		385'000.00		385'000.00	
623	Agglomerationsverkehr	8'870.90		10'300.00		9'365.90	
6230	Agglomerationsverkehr	8'870.90		10'300.00		9'365.90	
6230.3144.01	Bushaltestellen (Unterstand)	86.15		1'000.00			
6230.3160.01	Miete, Benützungskosten	947.65		1'000.00		1'033.80	
6230.3632.01	Beitrag Moonliner, RVK	7'837.10		8'300.00		8'332.10	
629	Öffentlicher Verkehr	412'325.00	44'675.00	423'500.00	73'000.00	387'852.00	70'787.00
6290	Öffentlicher Verkehr	70'000.00	44'675.00	72'000.00	73'000.00	70'000.00	70'787.00
6290.3109.01	Generalabonnemente, Tageskarten	70'000.00		72'000.00		70'000.00	
6290.4250.01	Erlöse Generalabonnemente		44'675.00		73'000.00		70'787.00
6291	Gemeindeanteil Öffentlicher Verkehr	342'325.00		351'500.00		317'852.00	
6291.3631.01	Gemeindeanteil Lastenausgleich öffentlicher Verkehr	342'325.00		351'500.00		317'852.00	
63	Verkehr, übrige					14'545.00	
633	Sonstige Transportsysteme					14'545.00	
6330	Sonstige Transportsysteme					14'545.00	
6330.3635.01	Transportbahn Engstligen					10'000.00	
6330.3635.02	Beiträge					4'545.00	
7	Umweltschutz und Raumordnung	3'001'183.95	2'908'787.10	3'348'830.00	3'002'130.00	3'627'890.56	3'201'377.72
	Netto Aufwand		92'396.85		346'700.00		426'512.84
72	Abwasserentsorgung	1'745'636.35	1'745'636.35	1'910'600.00	1'910'600.00	2'154'055.30	2'154'055.30
720	Abwasserentsorgung	1'745'636.35	1'745'636.35	1'910'600.00	1'910'600.00	2'154'055.30	2'154'055.30
7201	Abwasserentsorgung [Gemeindebetrieb]	1'745'636.35	1'745'636.35	1'910'600.00	1'910'600.00	2'154'055.30	2'154'055.30
7201.3010.01	Löhne Abwasserentsorgung	241'553.40		242'000.00		239'025.40	
7201.3010.09	Aufwandminderungskonto	-1'642.40					
7201.3010.50	Überzeit- und Ferienguthaben (Rückstellungen)	1'800.00				-600.00	
7201.3050.01	AG-Beiträge AHV, IV, EO, ALV	15'356.00		15'500.00		14'815.35	



Einwohnergemeinde Adelboden **Jahresrechnung 2020**
Funktionale Gliederung Erfolgsrechnung

Konto	Erfolgsrechnung Funktionale Gliederung ER	Rechnung 2020		Budget 2020		Rechnung 2019	
		Aufwand	Ertrag	Aufwand	Ertrag	Aufwand	Ertrag
7201.3052.01	AG-Beiträge an Pensionskasse	14'212.20		14'000.00		13'960.80	
7201.3053.01	AG-Beiträge an Unfallversicherungen	3'247.50		3'200.00		3'090.75	
7201.3054.01	AG-Beiträge an Familienausgleichskasse	3'803.70		3'900.00		3'758.05	
7201.3055.01	AG-Beiträge an Krankentaggeldversicherungen	1'509.60		1'500.00		1'492.00	
7201.3090.01	Weiterbildung	2'873.40		10'000.00		4'173.10	
7201.3101.10	Chemikalien, Fällmittel	31'922.70		45'000.00		41'345.65	
7201.3101.20	Betriebs-, Verbrauchsmaterial	7'206.90		14'000.00		10'886.46	
7201.3101.30	Treibstoffverbrauch	3'614.55		3'500.00		3'288.80	
7201.3111.01	Verschiedene Anschaffungen			2'000.00		750.75	
7201.3112.01	Dienstkleider	1'242.08		1'500.00		3'386.20	
7201.3120.10	Energie / Wasser (Versorgung)	24'972.05		35'000.00		24'690.05	
7201.3120.11	Strom Schmutzwasserpumpe	5'513.35		8'000.00		7'019.70	
7201.3120.20	Entsorgung Schlamm	53'072.35		60'000.00		58'158.05	
7201.3130.01	Telefonie, Internet u. Kommunikation	7'156.55		6'000.00		5'428.85	
7201.3131.01	Arbeiten Dritter, Ingenieurarbeiten	-1'001.10		45'000.00		58'155.03	
7201.3132.01	Rechtskosten, Gutachten, Expertisen			1'000.00			
7201.3134.01	Sachversicherungsprämien	14'172.65		15'000.00		14'385.10	
7201.3137.01	Steuern und Abgaben	3'115.20		3'000.00		3'257.65	
7201.3143.01	Örtliche werterhaltende Massnahmen Kanalisation	67'539.25		180'000.00		40'570.99	
7201.3144.01	Reparaturen Gebäude und Anlagen	555.00		5'000.00		9'329.33	
7201.3151.01	Werterhaltende Massnahmen ARA und Spezialbauwerke	103'011.63		140'000.00		105'002.60	
7201.3151.02	Reparatur, Unterhalt Fahrzeuge	6'467.65		5'000.00		3'315.60	
7201.3158.01	Serviceverträge	5'790.35		6'000.00		5'219.25	
7201.3161.01	Miete von Maschinen und Geräten			1'000.00		297.10	
7201.3170.01	Spesenentschädigungen					64.15	
7201.3300.30	Planm. Abschr. Tiefbauten VV SF	22'568.26		17'000.00		17'570.83	
7201.3300.40	Planm. Abschr. Hochbauten VV SF	8'196.95		8'200.00		8'196.95	
7201.3300.60	Planm. Abschr. Mobilien VV SF	35'096.91		35'100.00		35'096.91	
7201.3510.10	Einlage in SF Werterhalt (nach Wiederbeschaffungswert)	549'600.00		602'000.00		466'920.00	
7201.3510.50	Einlage in SF Werterhalt (Anschlussgebühren)	152'400.00		100'000.00		235'080.00	
7201.3612.01	Festabfallbeseitigung (7301)	34'000.00		34'000.00		34'000.00	
7201.3612.10	Verrechnung Personalaufwand	166'000.00		166'000.00		166'000.00	
7201.3612.20	Kommission (Kto. 0120)	1'500.00		1'500.00		1'500.00	
7201.3631.01	Abgabe Abwasserfonds	79'358.00		80'000.00		76'921.65	
7201.3636.01	Beiträge	720.00		700.00		820.00	
7201.4240.10	Grundgebühren (Abwasser)		1'304'872.55		1'310'000.00		1'644'202.95
7201.4240.20	Dienstleistungserträge		17'020.75		8'000.00		13'184.20
7201.4240.50	Anschlussgebühren		152'400.00		100'000.00		235'080.00
7201.4250.01	Stromverkauf		3'685.15		3'000.00		3'220.50
7201.4260.01	Rückerstattungen		1'689.90		3'500.00		6'643.60
7201.4409.01	Verrechnung Zinsen				7'000.00		6'979.34
7201.4510.10	Entnahme aus Spezialfinanzierung WE (Abschreibungen)		65'862.12		60'300.00		60'864.69
7201.4510.11	Entnahme aus Spezialfinanzierung WE (ER)		171'105.88		325'000.00		154'880.02
7201.4612.01	Hammermühle (7301)		14'000.00		14'000.00		14'000.00
7201.4612.10	Dienstleistungserträge (7301, Abfall)		15'000.00		15'000.00		15'000.00
7201.9010.20	Ertragsüberschuss	79'131.67				437'682.20	
7201.9011.20	Aufwandüberschuss				64'800.00		
73	Abfall	906'720.15	906'720.15	892'330.00	892'330.00	878'605.62	878'605.62
730	Abfall	906'720.15	906'720.15	892'330.00	892'330.00	878'605.62	878'605.62
7301	Abfall [Gemeindebetrieb]	906'720.15	906'720.15	892'330.00	892'330.00	878'605.62	878'605.62
7301.3101.01	Treibstoffe	2'534.55		1'000.00		848.50	
7301.3101.20	Betriebs-, Verbrauchsmaterial	223.45		1'000.00		682.15	



Einwohnergemeinde Adelboden **Jahresrechnung 2020**
Funktionale Gliederung Erfolgsrechnung

Konto	Erfolgsrechnung Funktionale Gliederung ER	Rechnung 2020		Budget 2020		Rechnung 2019	
		Aufwand	Ertrag	Aufwand	Ertrag	Aufwand	Ertrag
7301.3111.01	Anschaffungen	3'944.20		5'000.00		2'067.00	
7301.3120.10	Energie / Wasser (Versorgung)	2'084.30		2'000.00		2'340.15	
7301.3130.01	Entsorgungskosten Sperrgut, Holz, Grüngut etc.	61'156.90		70'000.00		72'657.88	
7301.3130.02	Entsorgungsgebühren AVAG	199'183.60		210'000.00		195'035.74	
7301.3130.03	Informationskosten	4'195.70		3'500.00		3'434.95	
7301.3130.04	Kauf von Marken, Plomben und Säcken	5'969.44		6'000.00		6'462.70	
7301.3130.05	Abfuhrkosten Kehricht und Separatsammlungen	271'625.90		250'000.00		244'725.71	
7301.3131.01	Arbeiten Dritter, Ingenieurarbeiten			10'000.00			
7301.3134.01	Sachversicherungsprämien	892.05		1'000.00		852.10	
7301.3137.01	Steuern und Abgaben	224.44		30.00		20.25	
7301.3144.01	Gebäudeunterhalt	450.90		1'000.00			
7301.3144.02	Verbesserungen/Standplätze	15'881.85		5'000.00		2'136.60	
7301.3151.01	Containerreparaturen	203.75		2'000.00		45.50	
7301.3151.02	Reparaturen Hammermühle	3'435.00		5'000.00		555.00	
7301.3160.01	Pacht- und Benutzungsgebühren	4'594.20		4'600.00		4'594.20	
7301.3160.02	Areal Kehrichtmühle, Standplätze (Mieten, Kto 0290)	56'100.00		56'100.00		56'100.00	
7301.3161.01	Fahrzeuge und Geräte (6150)	26'000.00		26'000.00		26'000.00	
7301.3170.01	Spesen Kadaverentsorgung	2'777.00		2'500.00		2'722.50	
7301.3190.01	Schadenvergütung, Selbstbehalt					1'000.00	
7301.3300.30	Planm. Abschr. Tiefbauten VV SF AB			1'700.00			
7301.3300.35	Abschr. SF Abfall (altes VV)	61'698.59		61'700.00		61'698.58	
7301.3300.60	Planm. Abschr. Mobilien VV SF	6'000.00		6'500.00			
7301.3409.01	Verrechnung Zinsen	622.45		1'200.00		1'279.40	
7301.3612.01	Verrechnung Hammermühle (7201)	14'000.00		14'000.00		14'000.00	
7301.3612.10	Verrechnung Personalaufwand	122'000.00		122'000.00		112'000.00	
7301.3612.20	Kommission (Kto. 0120)	1'500.00		1'500.00		1'500.00	
7301.3632.01	Kadaver-Verwertung	10'403.10		22'000.00		9'260.85	
7301.3636.01	Beiträge	1'671.00					
7301.4240.01	Grundgebühren (Abfall)		426'935.40		430'000.00		435'584.70
7301.4240.02	AVAG, Gebühreumsatz		264'539.80		235'000.00		241'827.55
7301.4240.03	Gebühren für Separatsammlungen		49'047.90		50'000.00		45'326.80
7301.4240.04	Gebühren für Speiserestenentsorgung		3'234.35		4'000.00		3'569.95
7301.4250.01	Gebühren aus Verkauf von Marken, Plomben und Säcken		106'735.20		110'000.00		100'319.90
7301.4260.01	Rückerstattungen		19'999.10		20'000.00		16'769.67
7301.4472.01	Kehrichtmühle (Schlüsselmiete)		2'228.40		2'400.00		1'207.05
7301.4612.01	Festabfallbeseitigung (7201)		34'000.00		34'000.00		34'000.00
7301.9010.30	Ertragsüberschuss	27'347.78				56'585.86	
7301.9011.30	Aufwandüberschuss				6'930.00		
74	Verbauungen	140'800.70	219'547.85	163'500.00	127'000.00	216'308.65	93'485.55
742	Lawinerverbauungen	138'614.65	219'547.85	150'000.00	124'000.00	209'147.80	87'756.85
7420	Lawinerverbauungen	138'614.65	219'547.85	150'000.00	124'000.00	209'147.80	87'756.85
7420.3143.01	Schutzbauten, Erhaltungsprojekt 2015 - 2019					199'815.30	
7420.3143.02	Schutzbauten, Erhaltungsprojekt 2020 - 2024	131'837.50		140'000.00			
7420.3151.01	Unterhaltskosten Station Ottere	6'777.15		10'000.00		9'332.50	
7420.4631.01	Beiträge Kanton		6'839.95		9'000.00		15'760.05
7420.4631.02	Schutzbauten, Erhaltungsprojekt 2015 - 2019		111'907.90				71'996.80
7420.4631.03	Schutzbauten, Erhaltungsprojekt 2020 - 2024		100'800.00		115'000.00		
745	Naturgefahren	2'186.05		13'500.00	3'000.00	7'160.85	5'728.70
7450	Naturgefahren	2'186.05		13'500.00	3'000.00	7'160.85	5'728.70
7450.3134.01	Beitrag Einsatzkostenversicherung			10'500.00			



Konto	Erfolgsrechnung Funktionale Gliederung ER	Rechnung 2020		Budget 2020		Rechnung 2019	
		Aufwand	Ertrag	Aufwand	Ertrag	Aufwand	Ertrag
7450.3149.10	Unterhalt Felsüberwachung	2'186.05		3'000.00		7'160.85	
7450.4631.01	Kantonsbeiträge				3'000.00		5'728.70
77	Übriger Umweltschutz	244'474.50	36'882.75	275'400.00	47'200.00	217'378.29	54'574.85
771	Friedhof und Bestattung	159'849.40	26'782.75	150'400.00	37'800.00	129'286.40	44'850.00
7710	Friedhof und Bestattung allgemein	159'849.40	26'782.75	150'400.00	37'800.00	129'286.40	44'850.00
7710.3101.01	Betriebs-, Verbrauchsmaterial	2'866.05		2'000.00		2'497.60	
7710.3111.01	Anschaffungen			1'000.00		2'196.00	
7710.3120.10	Energie / Wasser (Versorgung)	7'822.05		6'000.00		3'083.45	
7710.3120.20	Abfall / Abwasser (Entsorgung)	409.25		1'000.00		490.05	
7710.3130.01	Dienstleistungen Dritter (Friedhofgärtner)	58'044.00		60'000.00		58'044.00	
7710.3130.20	Bestattungskosten (gem. BSIG-Nr. 8/860.1/11.1 v. 16.12.02)			1'000.00		1'801.40	
7710.3134.01	Sachversicherungsprämien	1'763.70		2'000.00		2'052.50	
7710.3137.01	Steuern und Abgaben	214.65		200.00		197.25	
7710.3140.01	Friedhofunterhalt (Areal)	62'493.35		47'000.00		11'764.55	
7710.3144.01	Baulicher UH (Gebäude)	3'918.50		6'000.00		24'820.20	
7710.3151.01	Reparatur, Unterhalt und Ersatz	4'131.35		4'200.00			
7710.3161.01	Mieten, Fremdgeräte	2'954.20		6'000.00		7'739.30	
7710.3300.60	Planm. Abschr. Mobilien VV	7'232.30		6'000.00		6'600.10	
7710.3910.01	Interne Verrechnung, Personalaufwand	8'000.00		8'000.00		8'000.00	
7710.4240.01	Gebühren für die Bestattung		18'600.00		30'000.00		37'050.00
7710.4260.01	Rückerstattungen		382.75				
7710.4470.01	Mietzinsertrag		7'800.00		7'800.00		7'800.00
779	Umweltschutz	84'625.10	10'100.00	125'000.00	9'400.00	88'091.89	9'724.85
7790	Umweltschutz	28'226.70		50'000.00		30'278.50	
7790.3132.01	Vorabklärungen / Projekte			20'000.00			
7790.3140.01	Sanierung Kugelfang	28'226.70		30'000.00		30'278.50	
7791	Öffentliche Toilettenanlagen	50'771.60		66'000.00		49'781.85	364.85
7791.3101.01	Betriebs-, Verbrauchsmaterial	4'931.95		4'000.00		2'940.25	
7791.3120.10	Energie / Wasser (Versorgung)	3'646.85		3'500.00		2'859.35	
7791.3120.20	Abfall / Abwasser (Entsorgung)	982.20		1'000.00		1'176.10	
7791.3134.01	Sachversicherungsprämien	507.00		500.00		501.85	
7791.3137.01	Steuern und Abgaben	115.55					
7791.3144.01	Baulicher UH (Gebäude)	4'761.35		16'000.00			
7791.3151.01	Reparatur, Unterhalt und Ersatz	826.70		6'000.00		7'304.30	
7791.3910.01	Interne Verrechnung, Personalaufwand	35'000.00		35'000.00		35'000.00	
7791.4260.01	Rückerstattungen Dritter						364.85
7792	Hundetoiletten	5'626.80	10'100.00	9'000.00	9'400.00	8'031.54	9'360.00
7792.3101.01	Betriebs-, Verbrauchsmaterial	626.80		4'000.00		3'031.54	
7792.3910.01	Interne Verrechnung, Personalaufwand	5'000.00		5'000.00		5'000.00	
7792.4033.01	Hundetaxe		10'100.00		9'400.00		9'360.00
79	Raumordnung	-36'447.75		107'000.00	25'000.00	161'542.70	20'656.40
790	Raumordnung	-36'447.75		107'000.00	25'000.00	161'542.70	20'656.40
7900	Raumordnung allgemein	-45'010.25		98'000.00	25'000.00	152'907.70	20'656.40
7900.3131.01	Laufende Planungskosten	-46'538.05		50'000.00		96'389.10	
7900.3131.02	Planungskosten (BMBV, Gewässerraum)	6'448.25				1'424.45	
7900.3131.03	Nevadaareal	-7'920.45		25'000.00		31'615.75	
7900.3636.01	Beitrag an Alpschaft Bonder	3'000.00		3'000.00		3'000.00	
7900.3893.01	Einlage in SF EWAP (Auskauf)			20'000.00		20'478.40	



Einwohnergemeinde Adelboden **Jahresrechnung 2020**
Funktionale Gliederung Erfolgsrechnung

Konto	Erfolgsrechnung Funktionale Gliederung ER	Rechnung 2020		Budget 2020		Rechnung 2019	
		Aufwand	Ertrag	Aufwand	Ertrag	Aufwand	Ertrag
7900.4200.01	EWAP-Auskäufe				20'000.00		20'078.40
7900.4210.01	Laufende Planungen				5'000.00		
7900.4631.01	Kantonsbeiträge						578.00
7906	Regionale Planungsgruppen	8'562.50		9'000.00		8'635.00	
7906.3634.01	Beitrag Regionalplanungsverfahren, etc.	8'562.50		9'000.00		8'635.00	
8	Volkswirtschaft	240'641.35	98'421.35	331'470.00	183'500.00	194'473.45	160'122.94
	Netto Aufwand		142'220.00		147'970.00		34'350.51
81	Landwirtschaft	19'422.75	1'033.50	18'720.00	3'900.00	19'088.10	4'145.50
811	Verwaltung, Vollzug und Kontrolle	19'422.75	1'033.50	18'720.00	3'900.00	19'088.10	4'145.50
8110	Verwaltung, Vollzug und Kontrolle	19'422.75	1'033.50	18'720.00	3'900.00	19'088.10	4'145.50
8110.3130.01	Dienstleistungen Dritter (Viehschau, Feuerbrand)	2'408.50		2'000.00		2'523.75	
8110.3134.01	Sachversicherungsprämien	17.35		20.00		18.15	
8110.3632.01	Kostenanteil Zuchtstierschau	1'483.50		1'000.00		816.20	
8110.3636.01	Mitglieder- und Vereinsbeiträge	1'513.40		1'700.00		1'730.00	
8110.3910.01	Interne Verrechnung, Personalaufwand	14'000.00		14'000.00		14'000.00	
8110.4210.01	Standgebühren Bergrechnung				3'200.00		3'366.00
8110.4240.01	Dienstleistungserträge		210.00		200.00		
8110.4260.01	Rückerstattungen		823.50		500.00		779.50
82	Forstwirtschaft	35'584.75	8'616.90	170'000.00	100'000.00	37'189.90	73'038.00
820	Forstwirtschaft	35'584.75	8'616.90	170'000.00	100'000.00	37'189.90	73'038.00
8200	Forstwirtschaft	35'584.75	8'616.90	170'000.00	100'000.00	37'189.90	73'038.00
8200.3145.01	Unterhalt Schutzwald	35'584.75		150'000.00		34'905.05	
8200.3145.02	Rutschung Holzachseggen					2'284.85	
8200.3145.04	Forststrukturen Kandertal			20'000.00			
8200.4631.01	Kantonsbeiträge		8'616.90		100'000.00		73'038.00
84	Tourismus	84'843.55	17'300.00	76'500.00	10'200.00	79'404.70	12'200.00
840	Tourismus	84'843.55	17'300.00	76'500.00	10'200.00	79'404.70	12'200.00
8400	Tourismus	68'743.55	1'200.00	67'500.00	1'200.00	68'404.70	1'200.00
8400.3130.01	Dienstleistungen Dritter (Kurtaxen, TFA)	891.55				562.20	
8400.3634.01	TALK AG, Beitrag	65'000.00		65'000.00		65'000.00	
8400.3636.01	Touristische Organisationen	2'852.00		2'500.00		2'842.50	
8400.4260.01	SMA, Beobachterentschädigung		1'200.00		1'200.00		1'200.00
8402	Kurtaxe	16'100.00	16'100.00	9'000.00	9'000.00	11'000.00	11'000.00
8402.3634.12	Beitrag Kammermusikfestival	5'000.00		5'000.00		5'000.00	
8402.3634.16	Ländlermusiktag	4'000.00					
8402.3634.17	Spiel dich durch Adelboden	3'500.00				5'000.00	
8402.3634.18	Bergbahnen Engstligenalp AG, Beitrag an Buch "Globi auf der Alp"	2'500.00					
8402.3636.01	An SAC, Rettungsstation	1'000.00		1'000.00		1'000.00	
8402.3636.02	Gemeinnützige Organisationen, Beiträge	100.00		3'000.00			
8402.4510.01	Kurtaxenbezug (Aufwandüberschuss)		16'100.00		9'000.00		11'000.00
85	Industrie, Gewerbe, Handel	26'155.00					
850	Industrie, Gewerbe, Handel	26'155.00					



Konto	Erfolgsrechnung Funktionale Gliederung ER	Rechnung 2020		Budget 2020		Rechnung 2019	
		Aufwand	Ertrag	Aufwand	Ertrag	Aufwand	Ertrag
8500	Industrie, Gewerbe, Handel	26'155.00					
8500.3635.01	Gewerbeaktion (Corona)	26'155.00					
87	Brennstoffe und Energie		9'912.00		10'000.00		9'874.00
871	Elektrizität		9'912.00		10'000.00		9'874.00
8710	Elektrizität allgemein		9'912.00		10'000.00		9'874.00
8710.4120.01	Konzessionsgebühr BKW		9'912.00		10'000.00		9'874.00
89	Sonstige gewerbliche Betriebe	74'635.30	61'558.95	66'250.00	59'400.00	58'790.75	60'865.44
890	Sonstige gewerbliche Betriebe	74'635.30	61'558.95	66'250.00	59'400.00	58'790.75	60'865.44
8900	Sonstige gewerbliche Betriebe (Schlachthof)	74'635.30	61'558.95	66'250.00	59'400.00	58'790.75	60'865.44
8900.3010.01	Löhne Schlachthaus	15'651.55		17'000.00		18'135.45	
8900.3050.01	AG-Beiträge AHV, IV, EO, ALV	728.25		1'000.00		836.10	
8900.3052.01	AG-Beiträge an Pensionskasse	1'275.00		1'000.00		1'066.65	
8900.3053.01	AG-Beiträge an Unfallversicherungen	154.05		200.00		174.45	
8900.3054.01	AG-Beiträge an Familienausgleichskasse	180.50		250.00		212.05	
8900.3055.01	AG-Beiträge an Krankentaggeldversicherungen	71.50		100.00		84.20	
8900.3101.01	Betriebs-, Verbrauchsmaterial	1'957.75		1'500.00		543.30	
8900.3111.01	Anschaffungen			1'000.00			
8900.3120.10	Energie / Wasser (Versorgung)	6'591.15		9'000.00		8'238.70	
8900.3120.20	Abfall / Abwasser (Entsorgung)	3'092.80		3'200.00		3'430.25	
8900.3130.01	Dienstleistungen Dritter	78.00		500.00		126.10	
8900.3132.01	Schlachtier- und Fleischuntersuchungsgebühren	6'414.00		7'000.00		5'952.00	
8900.3134.01	Sachversicherungsprämien	904.50		900.00		894.65	
8900.3137.01	Steuern und Abgaben	243.70		100.00		100.95	
8900.3144.01	Baulicher UH (Gebäude)	11'091.50		1'000.00		406.80	
8900.3151.01	Reparatur, Unterhalt und Ersatz	11'593.95		10'000.00		9'239.40	
8900.3170.01	Spesenentschädigungen	2'777.00		2'500.00		2'722.50	
8900.3632.01	Schlachtabfälle	11'830.10		10'000.00		6'627.20	
8900.4240.10	Schlachthausgebühren		31'422.90		30'000.00		29'150.29
8900.4240.20	Gebühren Fleischschauer		5'652.00		5'500.00		5'324.00
8900.4240.30	Entsorgungsgebühren Schlachtabfälle		9'206.60		9'000.00		8'972.05
8900.4260.01	Rückerstattungen		4'393.65		4'000.00		5'394.45
8900.4260.02	Vermarktungsbeitrag		3'983.80		4'000.00		5'124.65
8900.4470.01	Mietzinsersatz		1'900.00		1'900.00		1'900.00
8900.4612.10	Dienstleistungserträge (7301)		5'000.00		5'000.00		5'000.00
9	Finanzen und Steuern	1'584'779.69	12'118'619.92	1'626'200.00	12'433'600.00	1'621'272.19	12'252'165.27
	Netto Ertrag	10'533'840.23		10'807'400.00		10'630'893.08	
91	Steuern	49'999.75	10'179'200.10	20'000.00	10'473'000.00	28'457.75	9'964'061.95
910	Steuern	49'999.75	10'179'200.10	20'000.00	10'473'000.00	28'457.75	9'964'061.95
9100	Allgemeine Gemeindesteuern	58'589.75	7'295'610.85	20'000.00	7'446'000.00	17'521.80	7'687'318.10
9100.3180.01	Wertberichtigung gefährdete Steuer Guthaben	32'000.00					
9100.3181.01	Forderungsverluste allg. Steue	26'589.75		20'000.00		17'521.80	
9100.4000.01	Einkommenssteuern		5'398'640.55		5'650'000.00		5'595'242.10
9100.4000.20	Nachsteuern und Bussen (NP)		18'056.50				-908.75
9100.4000.40	Aktive Steuerauscheidungen Einkommen		344'961.65		340'000.00		348'530.95
9100.4000.50	Passive Steuerauscheidungen Einkommen		-75'919.95		-150'000.00		-110'953.35
9100.4000.60	Pauschale Steueranrechnung natürliche Personen		-100.35				-6'477.15



Einwohnergemeinde Adelboden **Jahresrechnung 2020**
Funktionale Gliederung Erfolgsrechnung

Konto	Erfolgsrechnung Funktionale Gliederung ER	Rechnung 2020		Budget 2020		Rechnung 2019	
		Aufwand	Ertrag	Aufwand	Ertrag	Aufwand	Ertrag
9100.4000.70	Rückstellungen für Steuerteilungen NP		50'000.00				
9100.4001.01	Vermögenssteuern		669'273.50		660'000.00		627'346.90
9100.4001.40	Aktive Steuerauscheidungen Vermögen		197'091.85		170'000.00		207'089.65
9100.4001.50	Passive Steuerauscheidungen Vermögen		-23'788.35		-50'000.00		-44'348.00
9100.4002.01	Quellensteuern		250'480.85		230'000.00		242'286.50
9100.4002.10	Quellensteuer BGSA		1'127.20				418.80
9100.4010.01	Gewinnsteuern		425'348.90		420'000.00		601'797.15
9100.4010.40	Aktive Steuerauscheidungen Gewinnsteuern		25'435.10		120'000.00		177'134.80
9100.4010.50	Passive Steuerauscheidungen Gewinnsteuern		-11'770.95		-10'000.00		-5'944.30
9100.4011.01	Kapitalsteuern		26'045.90		50'000.00		52'909.00
9100.4011.40	Aktive Steuerauscheidungen Kapitalsteuern		1'614.25		5'000.00		1'100.90
9100.4011.50	Passive Steuerauscheidungen Kapitalsteuern		-2'081.90		-2'000.00		-2'104.80
9100.4019.01	Holdingssteuern		252.10		3'000.00		3'169.90
9100.4029.01	Eingang abgeschriebene Steuern		944.00		10'000.00		1'027.80
9101	Sondersteuern	-8'614.40	695'931.80	640'000.00		11'513.60	717'873.75
9101.3181.01	Forderungsverluste Sondersteuern	-8'614.40				11'513.60	
9101.4000.80	Lotteriegewinnsteuern						1'180.00
9101.4022.01	Grundstückgewinnsteuern		533'566.35		500'000.00		513'774.05
9101.4022.10	Sonderveranlagung		160'558.80		140'000.00		188'985.10
9101.4029.01	Eingang abgeschriebene Sonderst.		1'806.65				13'934.60
9102	Liegenschaftssteuern	24.40	2'187'657.45	2'387'000.00		-577.65	1'558'870.10
9102.3181.01	Forderungsverluste LST	24.40				-577.65	
9102.4021.01	Liegenschaftssteuern		2'187'657.45		2'387'000.00		1'558'870.10
93	Finanz- und Lastenausgleich	629'183.00	1'280'895.00	638'400.00	1'334'500.00	640'413.00	1'357'166.00
930	Finanz- und Lastenausgleich	629'183.00	1'280'895.00	638'400.00	1'334'500.00	640'413.00	1'357'166.00
9300	Finanz- und Lastenausgleich	629'183.00	1'280'895.00	638'400.00	1'334'500.00	640'413.00	1'357'166.00
9300.3621.60	Lastenausgleich Aufgabenteilung	629'183.00		638'400.00		640'413.00	
9300.4621.61	Geografisch-topografischer Zuschuss		716'550.00		726'100.00		726'059.00
9300.4621.62	Soziodemografischer Zuschuss		21'119.00		21'300.00		20'911.00
9300.4622.70	Zuschuss Disparitätenabbau		540'226.00		584'100.00		607'196.00
9300.4910.01	Interne Verrechnung, Mobilisierung & Sicherheitsfunknetz (FW)		3'000.00		3'000.00		3'000.00
95	Ertragsanteile, übrige		11'637.85		20'000.00		41'027.25
950	Ertragsanteile, übrige		11'637.85		20'000.00		41'027.25
9500	Ertragsanteile, übrige		11'637.85		20'000.00		41'027.25
9500.4024.01	Erbschafts- und Schenkungssteuern		11'637.85		20'000.00		41'027.25
96	Vermögens- und Schuldenverwaltung	207'907.63	443'884.18	269'800.00	406'100.00	254'712.13	569'006.59
961	Zinsen	72'881.88	52'699.78	112'900.00	71'000.00	96'688.78	66'407.49
9610	Zinsen	72'881.88	52'699.78	112'900.00	71'000.00	96'688.78	66'407.49
9610.3181.01	Abschreibungen (Verzugszinsen Nesko)	879.20		800.00		1'074.85	
9610.3401.10	Zinsen auf kurzfristigen Schulden	2'094.18		4'500.00		3'712.96	
9610.3401.20	Vorauszahlungszins	579.95					
9610.3406.01	Zinsen auf mittel- und langfristigen Schulden	63'537.50		68'000.00		59'033.65	



Einwohnergemeinde Adelboden **Jahresrechnung 2020**
Funktionale Gliederung Erfolgsrechnung

Konto	Erfolgsrechnung Funktionale Gliederung ER	Rechnung 2020		Budget 2020		Rechnung 2019	
		Aufwand	Ertrag	Aufwand	Ertrag	Aufwand	Ertrag
9610.3409.01	Zinsen an Sonderrechnungen			1'300.00		1'516.40	
9610.3409.10	Verrechnete Zinsen			7'000.00		7'039.77	
9610.3499.01	Vergütungszinsen (Nesko)	5'791.05		30'000.00		22'702.65	
9610.3940.01	Interne Verrechnung Zinsen			1'300.00		1'608.50	
9610.4401.10	Zinsen auf Kontokorrentguthaben und Festgeldern		3.13		100.00		15.29
9610.4401.20	Verzugszinsen (Nesko)		20'526.00		25'000.00		22'847.80
9610.4409.01	Verrechnung Zinsen		622.45		1'200.00		1'279.40
9610.4420.01	Zinsen auf Anlagen des Finanzvermögens		2'687.20		2'600.00		2'664.00
9610.4451.01	Zinsen auf Anlagen des Verwaltungsvermögens		2'101.00		2'100.00		2'101.00
9610.4940.01	Interne Verrechnung Zinsen		26'760.00		40'000.00		37'500.00
963	Liegenschaften des Finanzvermögens	133'175.75	342'831.40	156'900.00	335'100.00	158'023.35	498'237.10
9630	Liegenschaften des Finanzvermögens	133'175.75	342'831.40	156'900.00	335'100.00	158'023.35	498'237.10
9630.3102.01	Druchsachen, Inserate					100.00	
9630.3160.01	Baurechtzins Kathrinenplatz	8'495.00		8'500.00		8'495.00	
9630.3430.01	Baulicher UH, Liegenschaften FV	19'483.15		12'000.00		28'374.35	
9630.3431.01	Reparatur, Unterhalt und Ersatz	3'702.35		1'800.00		5'302.00	
9630.3431.02	Betriebs-, Verbrauchsmaterial	158.20		1'000.00		570.30	
9630.3439.02	Sachversicherungsprämien	5'079.15		5'100.00		5'118.20	
9630.3439.10	Energie / Wasser (Versorgung)	13'410.60		17'000.00		16'619.70	
9630.3439.20	Abfall / Abwasser (Entsorgung)			500.00			
9630.3439.30	Steuern und Abgaben	1'087.30		1'000.00		943.80	
9630.3441.01	Marktwertanpassungen Sachanlagen			15'000.00			
9630.3893.01	Einlage in SF Liegenschaften FV	35'000.00		35'000.00		35'000.00	
9630.3910.01	Interne Verrechnung, Personalaufwand	20'000.00		20'000.00		20'000.00	
9630.3940.01	Zinsen, interne Verrechnung	26'760.00		40'000.00		37'500.00	
9630.4411.01	Gewinn aus Verkäufen von Grundstücken FV						145'500.00
9630.4430.01	Miet- und Pachtzinsen		122'215.00		122'000.00		124'925.00
9630.4430.02	Bergzinse		17'480.00		17'500.00		17'480.00
9630.4430.03	Baurechtzins Mosimasmatte		6'273.15		7'600.00		7'527.85
9630.4430.04	Mietzinsen Dorfstrasse 17		167'130.00		166'000.00		169'896.70
9630.4439.01	Übriger Liegenschaftsertrag FV		10'543.25		12'000.00		15'893.00
9630.4449.01	Marktwertanpassungen, übrige Sachanlagen		990.00				
9630.4893.01	Entnahme aus SF Liegenschaften FV		18'200.00		10'000.00		17'014.55
969	Finanzvermögen	1'850.00	48'353.00				4'362.00
9690	Finanzvermögen	1'850.00	48'353.00				4'362.00
9690.3440.01	Marktwertanpassungen Finanzanlagen	1'800.00					
9690.3499.01	Berichtigung Kassendifferenz	50.00					
9690.4440.01	Marktwertanpassungen Wertschriften		48'353.00				4'362.00
97	Rückverteilungen		1'318.50				3'012.70
971	Rückverteilungen aus CO2-Abgabe		1'318.50				3'012.70
9710	Rückverteilungen aus CO2-Abgabe		1'318.50				3'012.70
9710.4699.01	Rückvergütung CO2-Abgabe		1'318.50				3'012.70
99	Nicht aufgeteilte Posten	697'689.31	201'684.29	698'000.00	200'000.00	697'689.31	317'890.78
990	Nicht aufgeteilte Posten	697'689.31	201'684.29	698'000.00	200'000.00	697'689.31	317'890.78



Konto	Erfolgsrechnung Funktionale Gliederung ER	Rechnung 2020		Budget 2020		Rechnung 2019	
		Aufwand	Ertrag	Aufwand	Ertrag	Aufwand	Ertrag
9900 9900.4893.01	Nicht aufgeteilte Posten Entnahmen aus SF LS im Verwaltungsvermögen		201'684.29 201'684.29				317'890.78 317'890.78
9901 9901.3300.95	Abschreibung bestehendes Verwaltungsvermögen Abschr. Übr. Sachanl. (altes VV)	697'689.31 697'689.31		698'000.00 698'000.00		697'689.31 697'689.31	
995	Neutrale Aufwendungen und Erträge				200'000.00		
9950 9950.4309.00	Neutrale Aufwendungen und Erträge Nicht anderswo zugeordnete Erträge aus betrieblicher Tätigkeit				200'000.00 200'000.00		
	Total	17'099'811.46	17'099'811.46	17'715'850.00	17'430'780.00	17'399'416.88	17'399'416.88
	Netto Aufwand				285'070.00		
	Gesamttotal	17'099'811.46	17'099'811.46	17'715'850.00	17'715'850.00	17'399'416.88	17'399'416.88



Konto	Erfolgsrechnung Sachgruppengliederung ER	Rechnung 2020		Budget 2020		Rechnung 2019	
		Aufwand	Ertrag	Aufwand	Ertrag		
3	Aufwand	16'993'332.01		17'715'850.00		16'905'148.82	
30	Personalaufwand	3'199'503.80		3'236'600.00		3'081'209.85	
31	Sach- und übriger Betriebsaufwand	4'113'888.72		4'857'350.00		4'419'608.77	
33	Abschreibungen Verwaltungsvermögen	1'487'706.44		1'476'700.00		1'465'872.34	
34	Finanzaufwand	117'395.88		165'400.00		152'213.18	
35	Einlagen in Fonds und Spezialfinanzierungen	769'652.69		702'000.00		737'260.31	
36	Transferaufwand	6'977'424.48		6'894'700.00		6'677'300.97	
38	Ausserordentlicher Aufwand	60'000.00		89'300.00		84'074.90	
39	Interne Verrechnungen	267'760.00		293'800.00		287'608.50	
4	Ertrag		17'099'811.46		17'359'050.00		17'399'416.88
40	Fiskalertrag		10'200'937.95		10'502'400.00		10'014'449.20
41	Regalien und Konzessionen		9'912.00		10'000.00		9'874.00
42	Entgelte		3'373'023.44		3'260'500.00		3'755'068.66
43	Verschiedene Erträge				200'000.00		
44	Finanzertrag		610'844.18		586'800.00		749'889.73
45	Entnahmen aus Fonds und Spezialfinanzierungen		253'068.00		403'650.00		226'744.71
46	Transferertrag		2'164'381.60		2'091'900.00		2'020'876.75
48	Ausserordentlicher Ertrag		219'884.29		10'000.00		334'905.33
49	Interne Verrechnungen		267'760.00		293'800.00		287'608.50
9	Abschlusskonten	106'479.45			71'730.00	494'268.06	
90	Abschluss Erfolgsrechnung	106'479.45			71'730.00	494'268.06	
	Total	17'099'811.46	17'099'811.46	17'715'850.00	17'430'780.00	17'399'416.88	17'399'416.88
	Netto Aufwand				285'070.00		
	Gesamttotal	17'099'811.46	17'099'811.46	17'715'850.00	17'715'850.00	17'399'416.88	17'399'416.88



Konto	Investitionsrechnung Funktionale Gliederung IR	Rechnung 2020		Budget 2020		Rechnung 2019	
		Ausgaben	Einnahmen	Ausgaben	Einnahmen	Ausgaben	Einnahmen
0	Allgemeine Verwaltung					9'700.00	
	Netto Aufwand						9'700.00
02	Allgemeine Dienste					9'700.00	
029	Verwaltungliegenschaften					9'700.00	
0290	Verwaltungliegenschaften					9'700.00	
0290.5040.01	Sanierung Gebäudehülle GDH					9'700.00	
2	Bildung	76'779.27	7'764.00			698'551.95	205'500.00
	Netto Aufwand		69'015.27				493'051.95
21	Obligatorische Schule	76'779.27	7'764.00			698'551.95	205'500.00
217	Schulliegenschaften	49'662.90	7'764.00			698'551.95	205'500.00
2170	Schulliegenschaften	49'662.90	7'764.00			698'551.95	205'500.00
2170.5040.01	Sanierung Schulhaus Boden	49'662.90				531'835.75	
2170.5040.06	SH Dorf, Pausenplatzsanierung					166'716.20	
2170.6310.01	Kantonsbeiträge (Subventionen)		7'764.00				205'500.00
219	Obligatorische Schule	27'116.37					
2198	Schulbetrieb (nicht aufteilbar)	27'116.37					
2198.5200.01	ICT Schule, Infrastruktur	27'116.37					
3	Kultur, Sport und Freizeit, Kirche	72'975.80	424'000.00	100'000.00	437'000.00	2'306'882.93	253'000.00
	Netto Aufwand						2'053'882.93
	Netto Ertrag	351'024.20		337'000.00			
34	Sport und Freizeit	72'975.80	424'000.00	100'000.00	437'000.00	2'306'882.93	253'000.00
341	Sport	43'036.65	424'000.00	100'000.00	437'000.00	2'248'297.17	253'000.00
3411	Schwimmbad	43'036.65	424'000.00	100'000.00	437'000.00	2'248'297.17	253'000.00
3411.5040.01	Freibad Gruebi	43'036.65		100'000.00		2'248'297.17	
3411.6310.01	Beiträge		424'000.00		437'000.00		253'000.00
342	Freizeit	29'939.15				58'585.76	
3420	Freizeit	29'939.15				58'585.76	
3420.5010.02	Rehärta (Folgeprojekt Unwetter 2015)					58'585.76	
3420.5040.20	Neubau Dorfplatz	1'160.75					
3420.5650.01	Bikeland Adelboden-Lenk---dänk (Beitrag)	28'778.40					
6	Verkehr und Nachrichtenübermittlung	746'138.10		1'393'000.00		1'373'003.40	183'160.00
	Netto Aufwand		746'138.10		1'393'000.00		1'189'843.40
61	Strassenverkehr	714'785.70		1'393'000.00		1'353'954.95	183'160.00
615	Gemeindestrassen	714'785.70		1'393'000.00		1'353'954.95	183'160.00
6150	Gemeindestrassen	714'785.70		1'393'000.00		1'353'954.95	183'160.00
6150.5010.01	Zelgstrasse	59'935.20		50'000.00		86'363.50	
6150.5010.03	Erschliessung Fuhrenweidli			30'000.00			
6150.5010.04	Sanierung Oeysträssli	27'322.55				10'385.45	
6150.5010.05	Sanierung Bütscheggen - Egernschwandweg					41'394.45	
6150.5010.06	Gehweg Dürrenegga - Boden	2'296.95		50'000.00		30'505.40	



Konto	Investitionsrechnung Funktionale Gliederung IR	Rechnung 2020		Budget 2020		Rechnung 2019	
		Ausgaben	Einnahmen	Ausgaben	Einnahmen	Ausgaben	Einnahmen
6150.5010.11	Hahnenmoosstrasse, Sanierung und Ausstellbucht (Projekt)	13'212.95		100'000.00		702'313.85	
6150.5010.12	Rehärta, Sanierung Stützmauer					60'637.40	
6150.5010.14	Sanierung Cholerenlochbrücke	7'762.80					
6150.5010.17	Ausbau Hirzbodenport					2'208.00	
6150.5010.22	Lehnenviadukt Stiegelschwandstrasse					2'616.25	
6150.5010.27	Ausbau Eslemoosgassa	10'149.35		50'000.00		328'600.10	
6150.5010.28	Blattweg (Massnahmen 2-4)	2'194.00				42'952.15	
6150.5010.29	Biswäldi, Stützmauer					2'329.90	
6150.5010.30	Brückenneubau Riseten und Oey (Hochwasserschutzprojekt)	4'702.35		250'000.00			
6150.5010.31	Egernschwand, Lehnenviadukt			160'000.00			
6150.5010.32	Bonderlenstrasse (Eggetli), Absicherung			95'000.00			
6150.5010.33	Stiegelschwandstrasse, Galerie (Strassensicherung)	78'133.90		98'000.00			
6150.5010.34	Rehärta, Rutschsanierung	276'490.70		250'000.00			
6150.5010.35	Ausbau Eslemoosgassa, 2. Etappe (Teramauer/Blocksteinmauer)			100'000.00			
6150.5040.02	Werkhof & Feuerwehr (Erweiterungsbau, Schützenweidli)	88'958.40				23'724.45	
6150.5060.10	Fahrzeuersatz	143'626.55		160'000.00			
6150.5620.01	Sanierung Marchgrabenbrücke (Beteiligung)					19'924.05	
6150.6310.01	Kantonsbeiträge (Subventionen)						183'160.00
62	Öffentlicher Verkehr	31'352.40				19'048.45	
629	Öffentlicher Verkehr	31'352.40				19'048.45	
6290	Öffentlicher Verkehr	31'352.40				19'048.45	
6290.5010.01	Planungskredit Verkehrskonzept (GV-Beschluss 2010)	31'352.40				19'048.45	
7	Umweltschutz und Raumordnung	603'401.80		1'052'000.00		563'287.40	
	Netto Aufwand		603'401.80		1'052'000.00		563'287.40
72	Abwasserentsorgung	425'092.65		937'000.00		497'286.40	
720	Abwasserentsorgung	425'092.65		937'000.00		497'286.40	
7201	Abwasserentsorgung [Gemeindebetrieb]	425'092.65		937'000.00		497'286.40	
7201.5032.04	Kanalisation Büdemli	59'603.05		37'000.00		169'334.75	
7201.5032.06	Risetensträssli, ÜO Nr. 60 (Kanalisation)	30'585.05		300'000.00			
7201.5032.10	Kanalisation Schlegeli	8'306.00				33'763.60	
7201.5032.19	Gruebi, Mischwasserleitung			10'000.00		42'573.20	
7201.5032.20	Buelä, Regenwasserleitung (Lismi)	17'024.00				25'244.75	
7201.5032.21	S3 Hindereseggen	13'602.85		80'000.00		18'663.65	
7201.5032.22	MW-Kanal Zeligstrasse	78'922.95				188'408.50	
7201.5032.23	Selva-Haus (Doppelkanal)			80'000.00			
7201.5032.24	Dürreneggä, Regenentlastung RAQ HE	44'331.80		130'000.00			
7201.5032.25	Walezube, ÜO Nr. 63 Erschliessung	170'233.80		300'000.00		19'297.95	
7201.5032.26	Rehärta - Aebi, Leitungssanierung	2'483.15					
73	Abfall	60'000.00		115'000.00			
730	Abfall	60'000.00		115'000.00			
7301	Abfall [Gemeindebetrieb]	60'000.00		115'000.00			
7301.5040.01	Kehrichtstandplatz Eggetli			50'000.00			
7301.5060.20	Anschaffung Bagger	60'000.00		65'000.00			



Konto	Investitionsrechnung Funktionale Gliederung IR	Rechnung 2020		Budget 2020		Rechnung 2019	
		Ausgaben	Einnahmen	Ausgaben	Einnahmen	Ausgaben	Einnahmen
77	Übriger Umweltschutz	5'689.80				66'001.00	
771	Friedhof und Bestattung	5'689.80				66'001.00	
7710	Friedhof und Bestattung allgemein	5'689.80				66'001.00	
7710.5060.01	Musikanlage	5'689.80				66'001.00	
79	Raumordnung	112'619.35					
790	Raumordnung	112'619.35					
7900	Raumordnung allgemein	112'619.35					
7900.5290.02	ÜO 29a Tourismusgebiet Chuenis-Silleren-Hahnenmoos	112'619.35					
9	Finanzen und Steuern	-1'067'530.97				-4'309'765.68	
	Netto Ertrag	1'067'530.97				4'309'765.68	
99	Nicht aufgeteilte Posten	-1'067'530.97				-4'309'765.68	
999	Abschluss	-1'067'530.97				-4'309'765.68	
9990	Abschluss	-1'067'530.97				-4'309'765.68	
9990.5900.01	Passivierte Einnahmen	431'764.00				641'660.00	
9990.6900.01	Aktivierte Ausgaben	-1'499'294.97				-4'951'425.68	
	Total	431'764.00	431'764.00	2'545'000.00	437'000.00	641'660.00	641'660.00
	Netto Aufwand				2'108'000.00		
	Gesamttotal	431'764.00	431'764.00	2'545'000.00	2'545'000.00	641'660.00	641'660.00



Konto	Investitionsrechnung Sachgruppengliederung IR	Rechnung 2020		Budget 2020		Rechnung 2019	
		Ausgaben	Einnahmen	Ausgaben	Einnahmen	Ausgaben	Einnahmen
5	Investitionsausgaben Netto Ausgaben	1'931'058.97		2'545'000.00		5'593'085.68	
			1'931'058.97		2'545'000.00		5'593'085.68
50	Sachanlagen Netto Ausgaben	1'330'780.85		2'545'000.00		4'931'501.63	
			1'330'780.85		2'545'000.00		4'931'501.63
52	Immaterielle Anlagen Netto Ausgaben	139'735.72					
			139'735.72				
56	Eigene Investitionsbeiträge Netto Ausgaben	28'778.40				19'924.05	
			28'778.40			19'924.05	
59	Übertrag an Bilanz Netto Ausgaben	431'764.00				641'660.00	
			431'764.00			641'660.00	
6	Investitionseinnahmen Netto Einnahmen	-1'499'294.97	431'764.00		437'000.00	-4'951'425.68	641'660.00
		1'931'058.97		437'000.00		5'593'085.68	
63	Investitionsbeiträge für eigene Rechnung Netto Einnahmen		431'764.00		437'000.00		641'660.00
		431'764.00		437'000.00		641'660.00	
69	Übertrag an Bilanz Netto Einnahmen	-1'499'294.97				-4'951'425.68	
		1'499'294.97				4'951'425.68	
	Total	431'764.00	431'764.00	2'545'000.00	437'000.00	641'660.00	641'660.00
	Netto Ausgaben				2'108'000.00		
	Gesamttotal	431'764.00	431'764.00	2'545'000.00	2'545'000.00	641'660.00	641'660.00