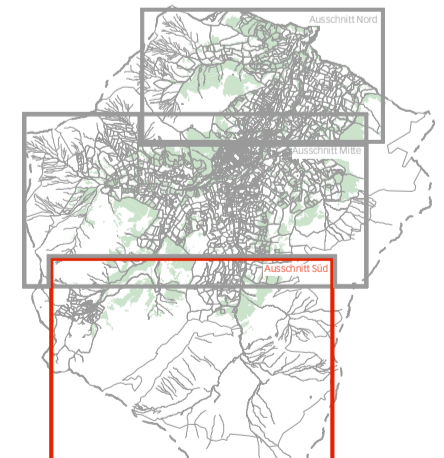


Ausschnitt Mitte

AUFLAGE
Einwohnergemeinde Adelboden

Teilrevision Ortsplanung: BMBV und Gewässerräume



**Zonenplan Gewässerräume
1:5000 Süd**

Die Teilrevision besteht aus:

- Zonenplan Gewässerräume Nord
- Zonenplan Gewässerräume Mitte
- Zonenplan Gewässerräume Süd
- Baugebiet

Weitere Unterlagen:

- Erläuterungsbericht
- August 2025

www.gemeindeadelboden.ch/inf/2025_08_01_01.html

Genehmigungsvermerke

Mitteilung vom	2. – 19. Oktober 2018
1. Vorprüfung vom	3. Juni 2019
2. Vorprüfung vom	23. November 2024

Publikation im amtlichen Anzeiger vom ...
Publikation im Amtsblatt vom ...
Öffentliche Auflage vom ...

Einspracheverhandlungen vom ...
Erste Einsprache ...
Unerhobte Einsprachen ...
Rechtsverwehungen ...

Beschlossen durch den Gemeinderat am ...
Beschlossen durch die Gemeindeversammlung am ...

Präsident: Gemeindevorsteherin
Riger Gelli-Bum
Mara Mazzarelli

Die Richtigkeit dieser Angaben besichert:
Adelboden, ...

Gemeindevorsteherin
Mara Mazzarelli

Legende

- Inhalte:**
- Gewässerraum
 - Gewässerraum mit unsicheren Leistungswert
ohne Bewirtschaftungsbeschränkungen eingeteilt
- Hinweise:**
- Gewässerrinne im Sommerungsgebiet
 - Gewässer offen / eingedeckt ohne An Grundtage
 - Gewässer offen/vergedekt /überprüfter Verlauf
ohne die Grundtage
 - Druckleitung
 - Wasserbuchungen und Projekte: Gewässerrassen
und Maßnahmen (Schutzgebäude / Schutzbock / Substrat)
 - Gewässerschutzzone 51 / 52 / 53
 - Schutzbau / Damm / Schwelle
 - Schutzbau projektiert
 - Bauzone
 - Gemeindegrenze
 - Grenze zum Sommerungsgebiet
 - Ausgabegelt
 - Ein Gebiet die unterste Teil der
Landschaften & Naturdenkmäler
 - Gewässerraum gem. Überbauungsplanung Nr. 210
"Sommerungsgebiet Chaux-de-Fleur / Sellen / Malvenhof"
 - Wald